

Foto PF 42a

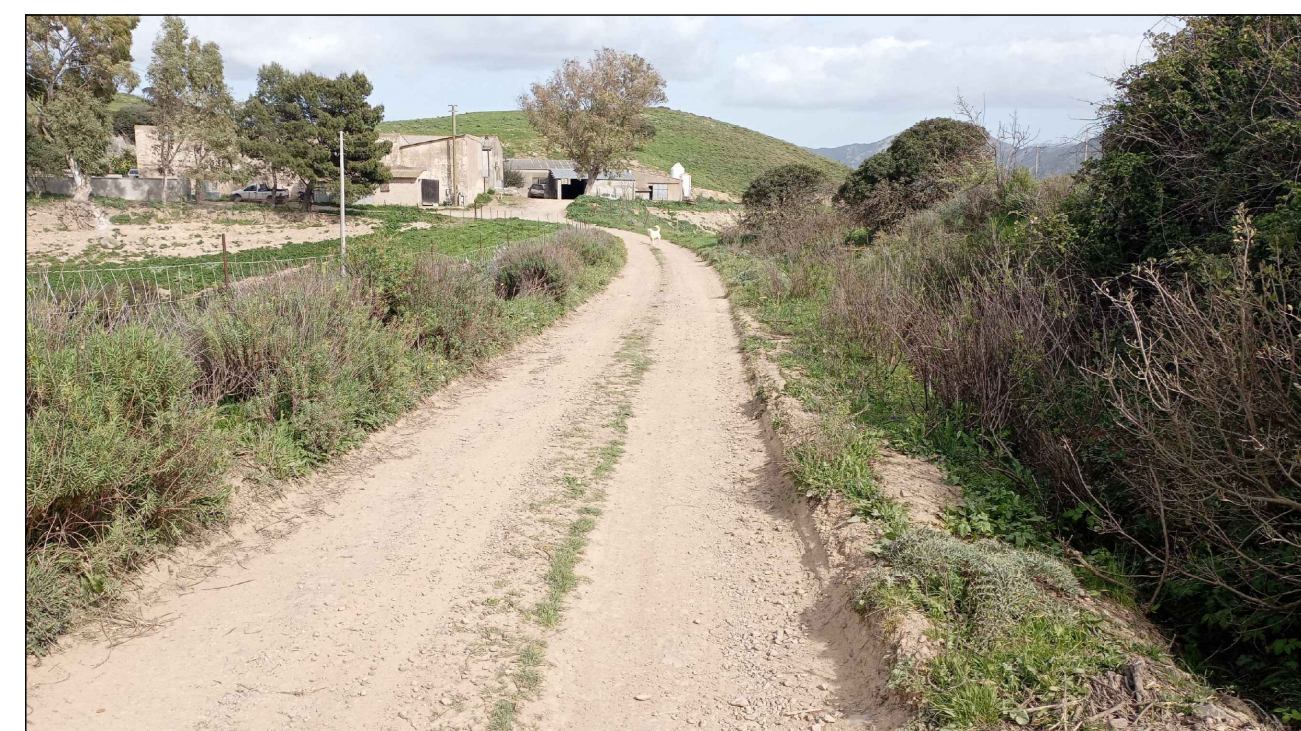


Foto PF 42b



Foto PF 43a



Foto PF 43b



Foto PF 44a



Foto PF 44b

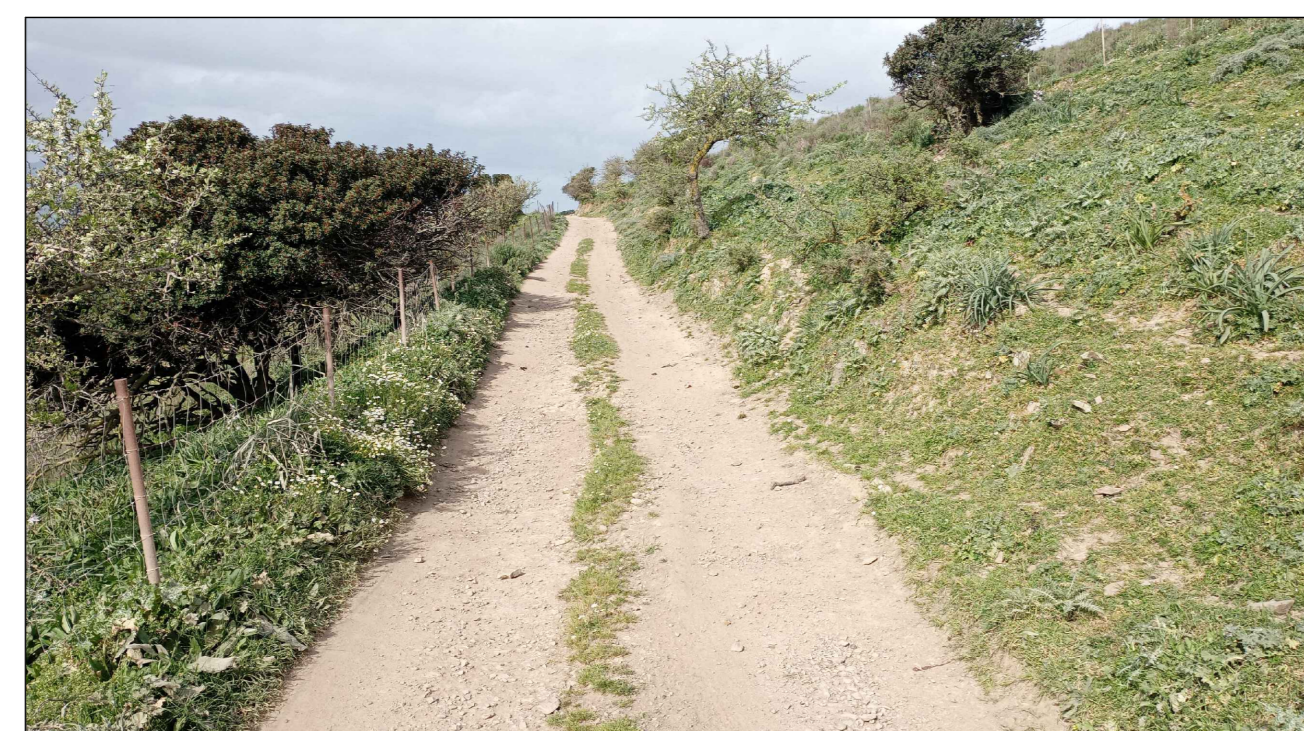


Foto PF 45a



Foto PF 45b

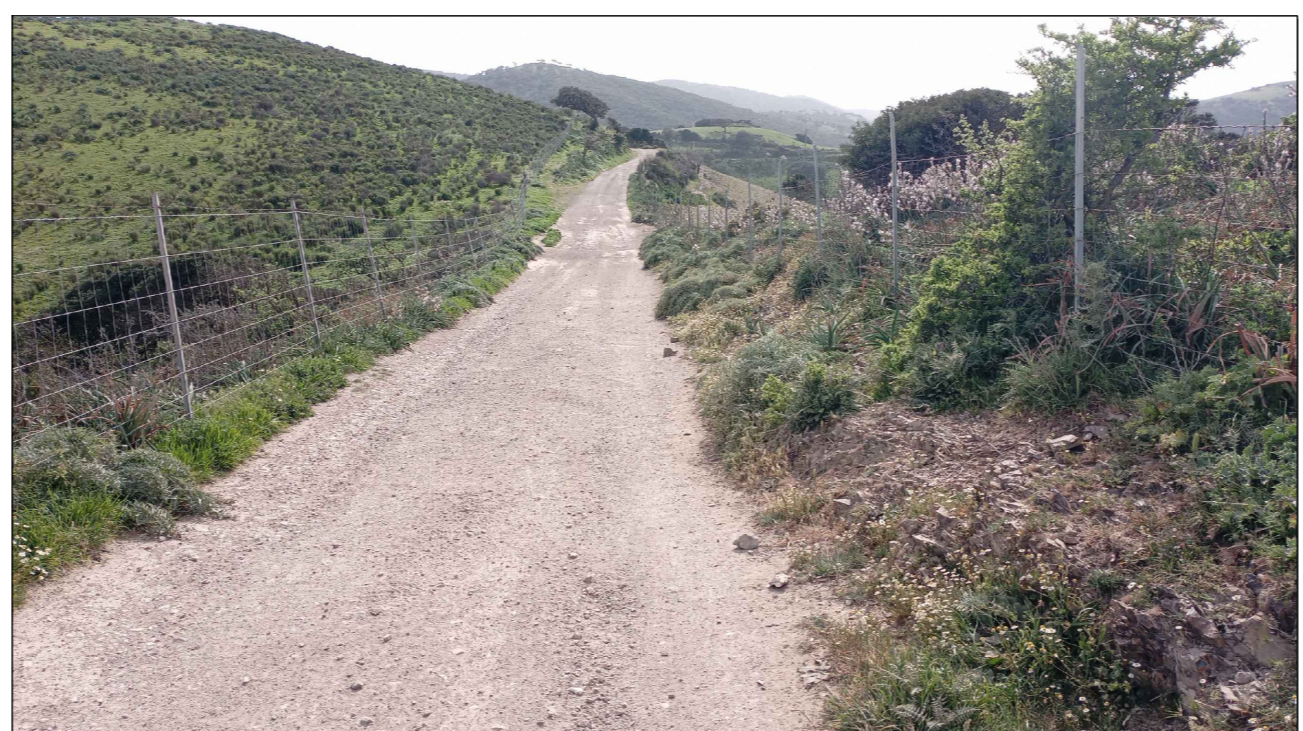


Foto PF 46a

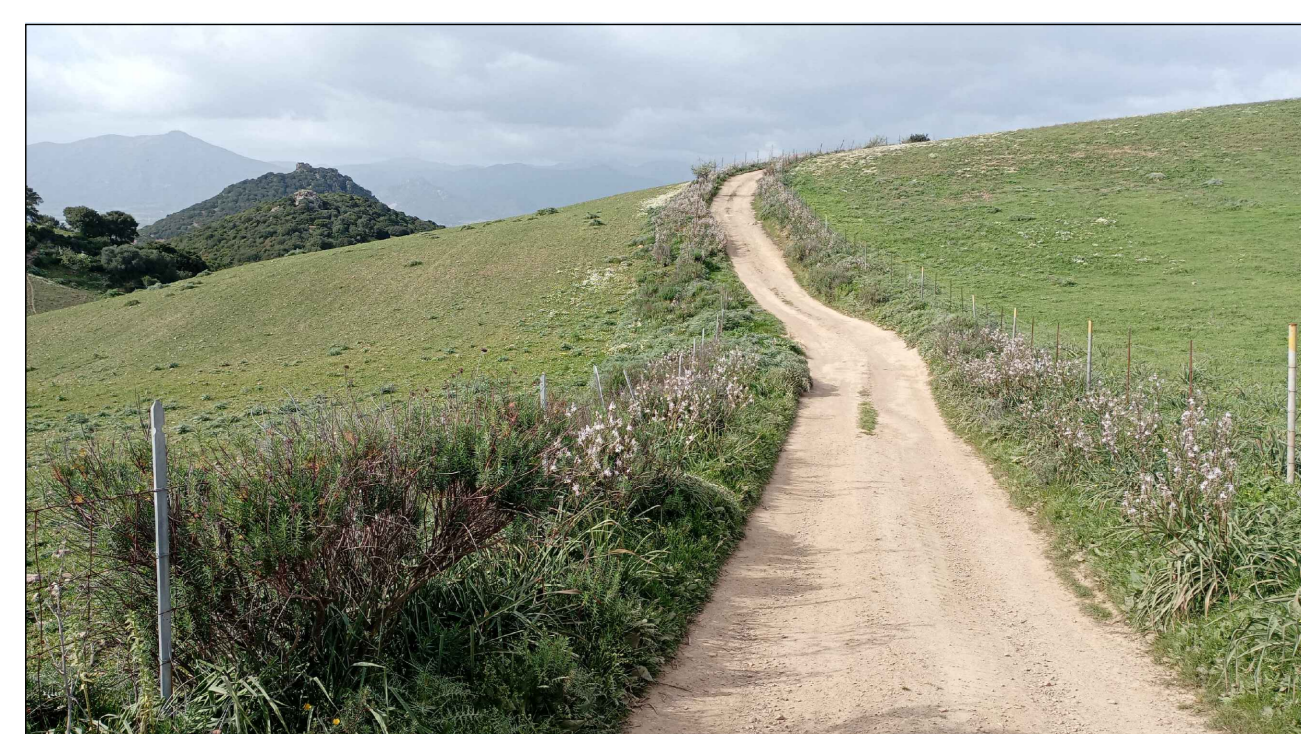


Foto PF 46b

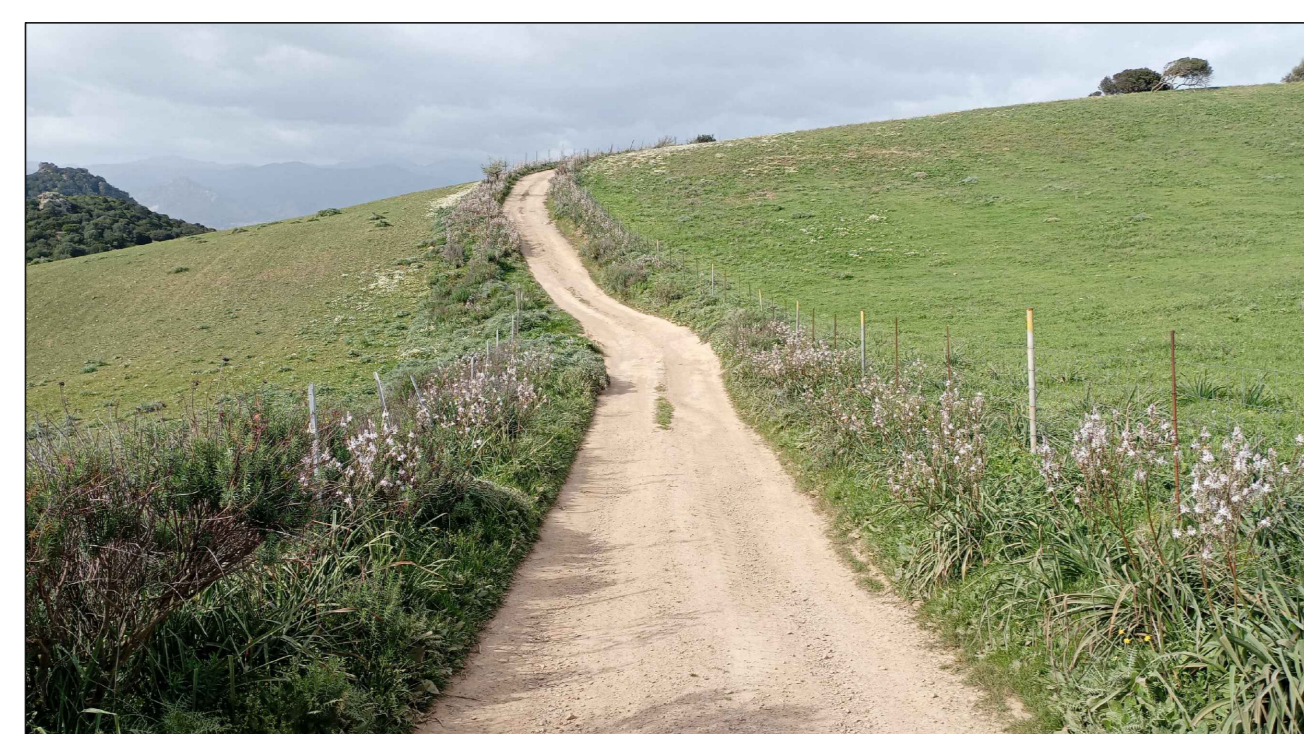


Foto PF 47a

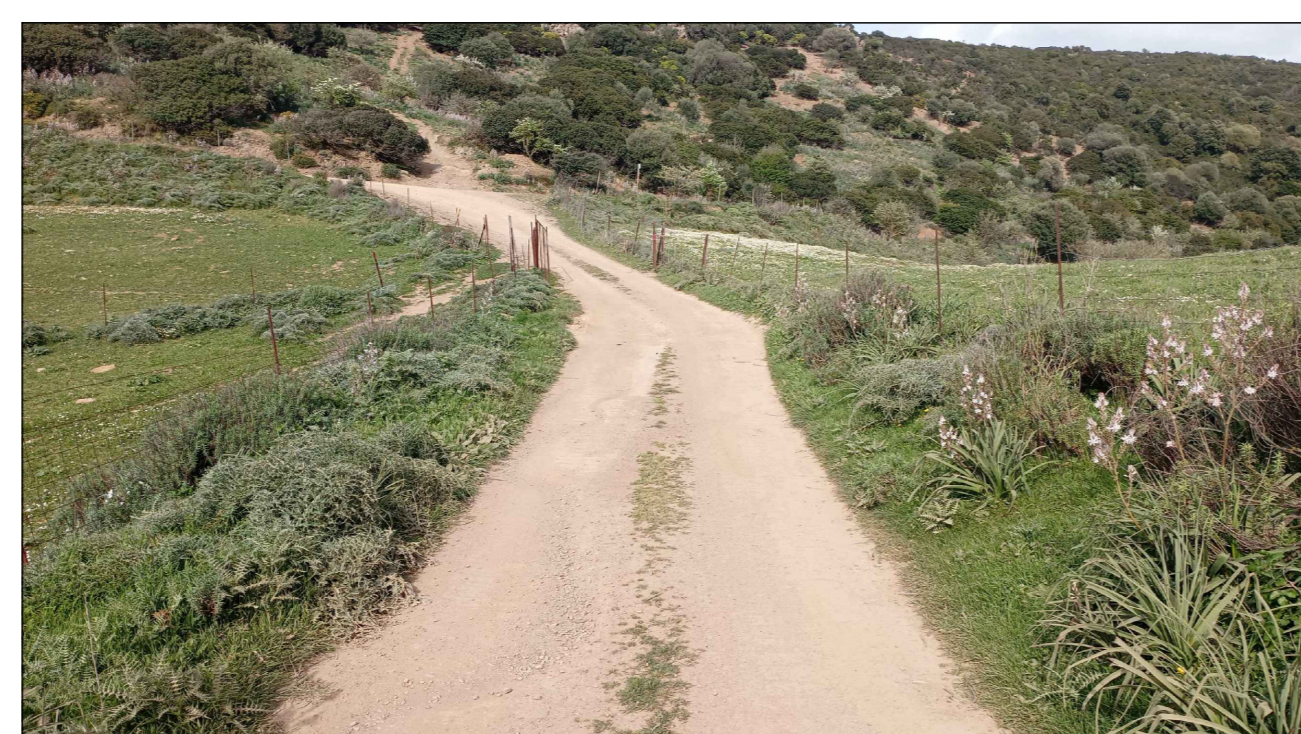


Foto PF 47b

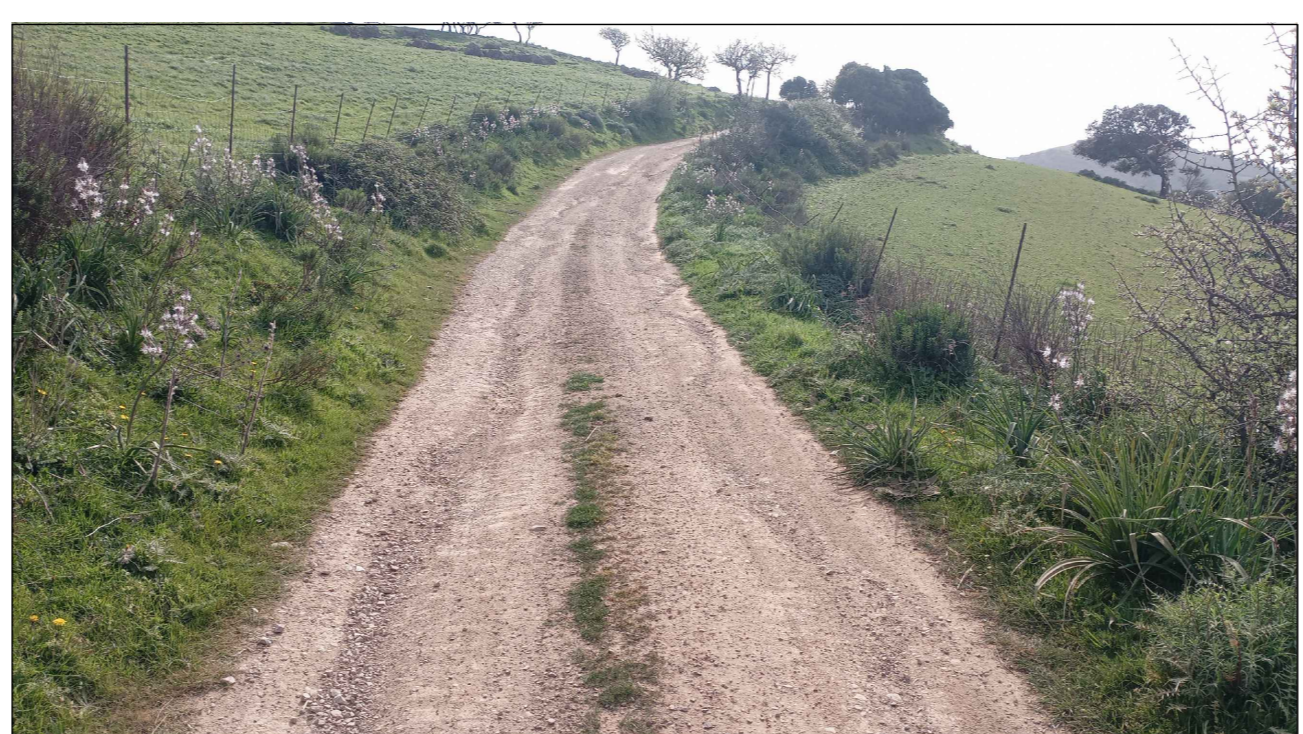


Foto PF 48a



Foto PF 48b



Foto PF 49a

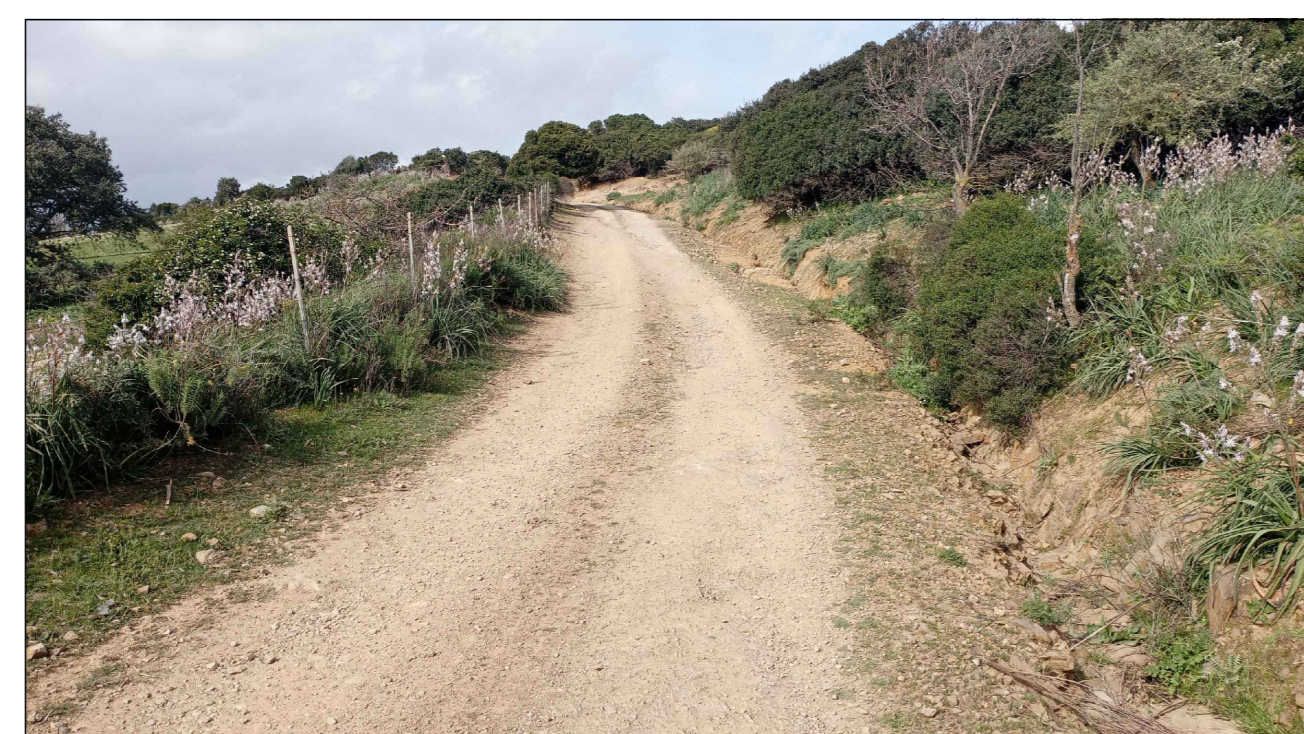


Foto PF 49b

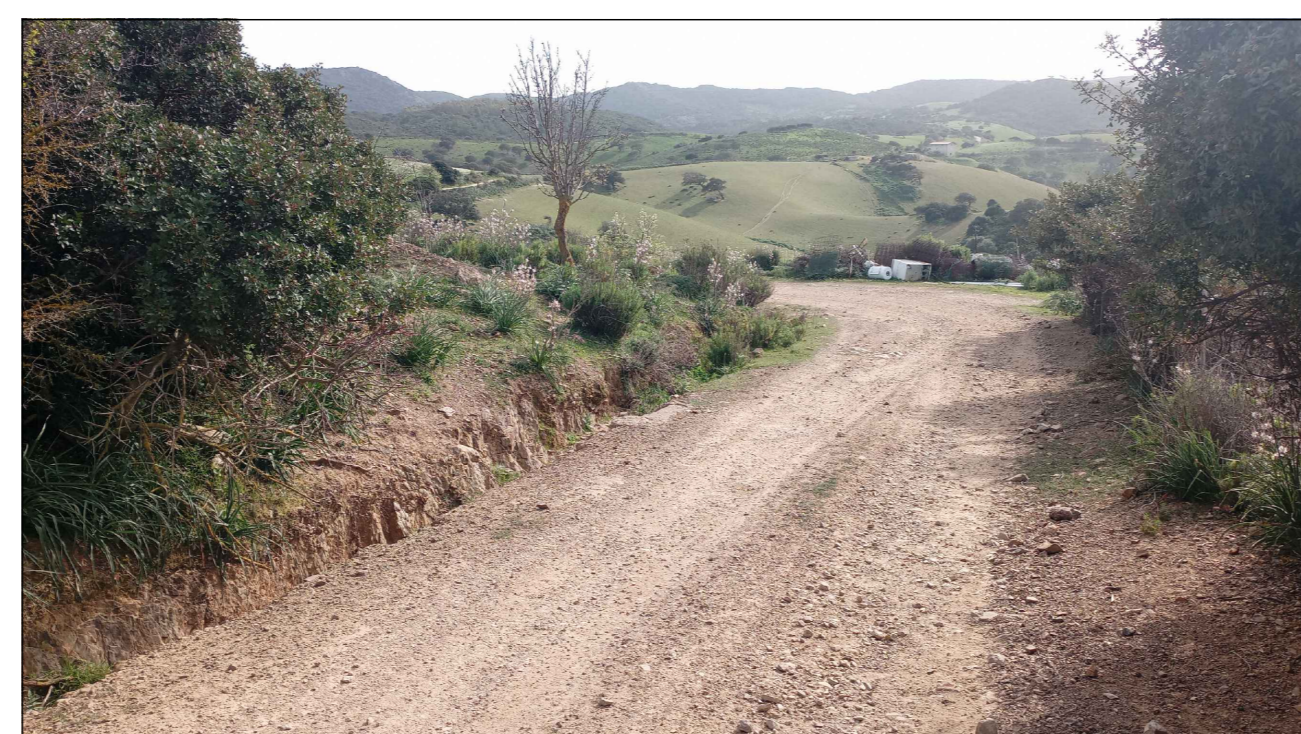


Foto PF 50a



Foto PF 50b



Foto PF 51a



Foto PF 51b



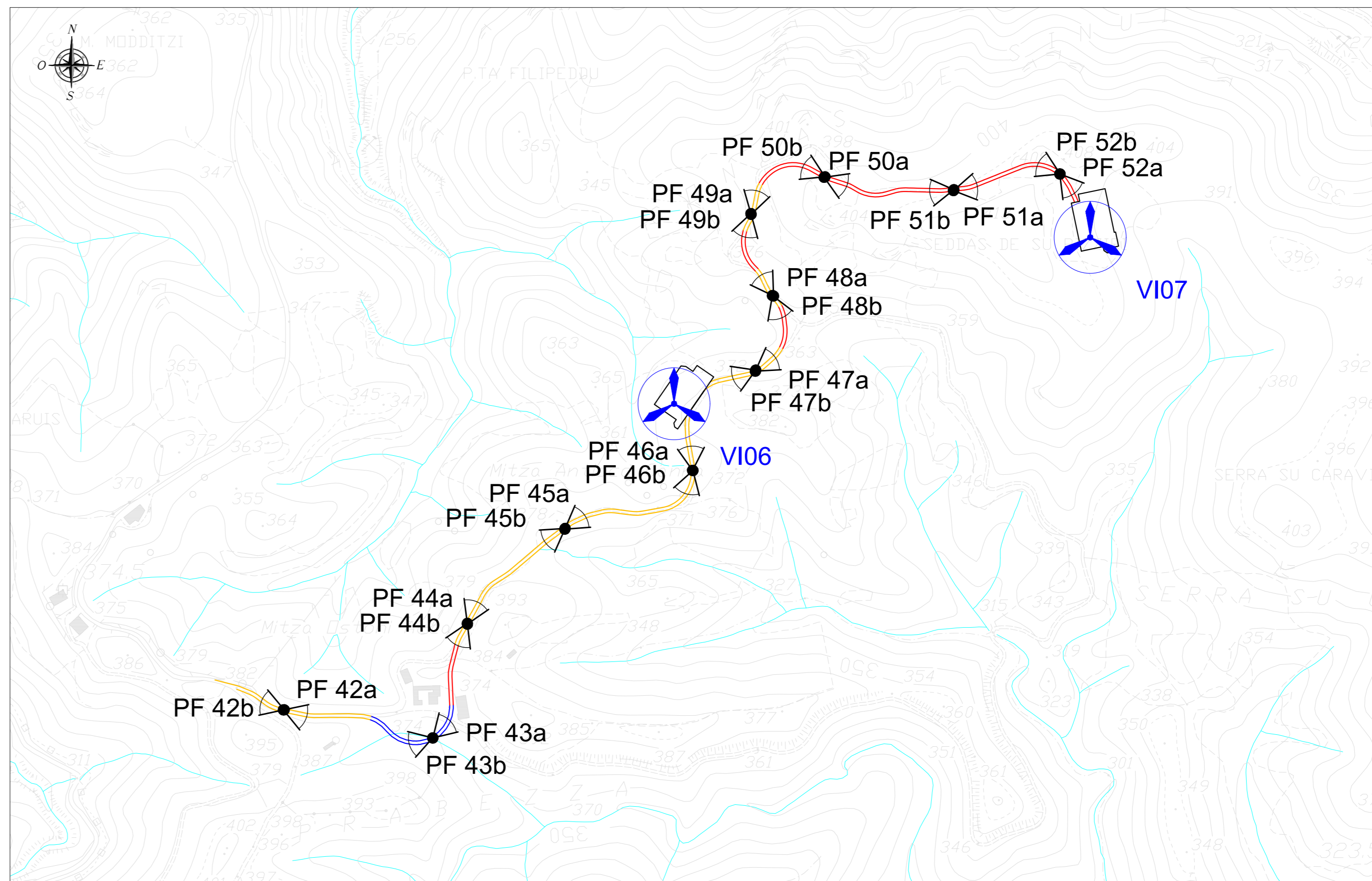
Foto PF 52a



Foto PF 52b



### PLANIMETRIE VIABILITÀ IN PROGETTO CON INDICAZIONE DEI PUNTI DI PRESA FOTOGRAFICA - SCALA 1:5.000



LEGENDA	
SIMBOLO	DESCRIZIONE
	Aerogeneratori in progetto
	Viabilità esistente da adeguare
	Viabilità di nuova realizzazione
	Viabilità temporanea
	Corsi d'acqua
	Punti di presa fotografica

**REGIONE SARDEGNA**  
Provincia del Sud Sardegna

**IMPIANTO EOLICO NEL COMUNE DI VILLAMASSARGIA**

POTENZA MASSIMA IN IMMISSIONE DI 59,15 MW  
COMPRENSIVA DI SISTEMA DI ACCUMULO INTEGRATO DA 15,75 MW

<b>PROGETTO DEFINITIVO</b> <b>VIABILITÀ DI IMPIANTO -</b> <b>INQUADRAMENTO FOTOGRAFICO</b>		SR-VI-TC6c <small>Codice</small> 1:5.000 <small>Scala</small>			
Data	Rev.	Descrizione	Eseg.	Contr.	Appr.
Marzo 2023      0      Emissione per procedura di VAI      MP      GF      SR					
<b>A cura di:</b> I.A.T. Consulenza e progetti S.r.l. Dott. Ing. Giuseppe Frongia <b>Gruppo di progettazione:</b> Ing. Giuseppe Frongia (Coordinatore e responsabile) Ing. Massimo Bacciarini Ing. Enrico Biondi Ing. Paolo Damiani Ing. Gianluca Fas Ing. Andrea Orino Ing. Stefano Ruiu Ing. Marco Sisti			<b>Contributi specializzati:</b> Dott. Ing. Gianluigi Chessa Ing. Antonio Curreu (scrittura) Dott. Gianluigi Francesco Liana (scrittura) Dott. Ing. Roberto Madau (scrittura) Dott. Ing. Francesco Masia (scrittura) Dott. Ing. Massimo Natta (scrittura) Dott. Ing. Alberto Venturini (scrittura)		
<b>Progettazione:</b> Dott. Ing. Giuseppe Frongia  <b>Il Committente:</b>  <b>SORGENIA RENEWABLES S.R.L.</b> Via Alpina, 4 00148, Milano (MI)			 		
<small>           Elaborazioni: I.A.T. Consulenza e progetti S.r.l. con scala unica - Via Micheli, 5/a s.c.a. 21 04039 - 00122 Cagliari, Tel./Fax. +39 070 45267            Design: colori, sovrapposizioni e altri in scala (dimensioni reali) nei progetti documenti con le proprietà IAT e Y. Colorazioni e progetti I.A.T. In riferimento al            questo documento le stampi IAT sono di proprietà, in tutto o in parte, e il materiale è fornito in formato di stampa.         </small>					