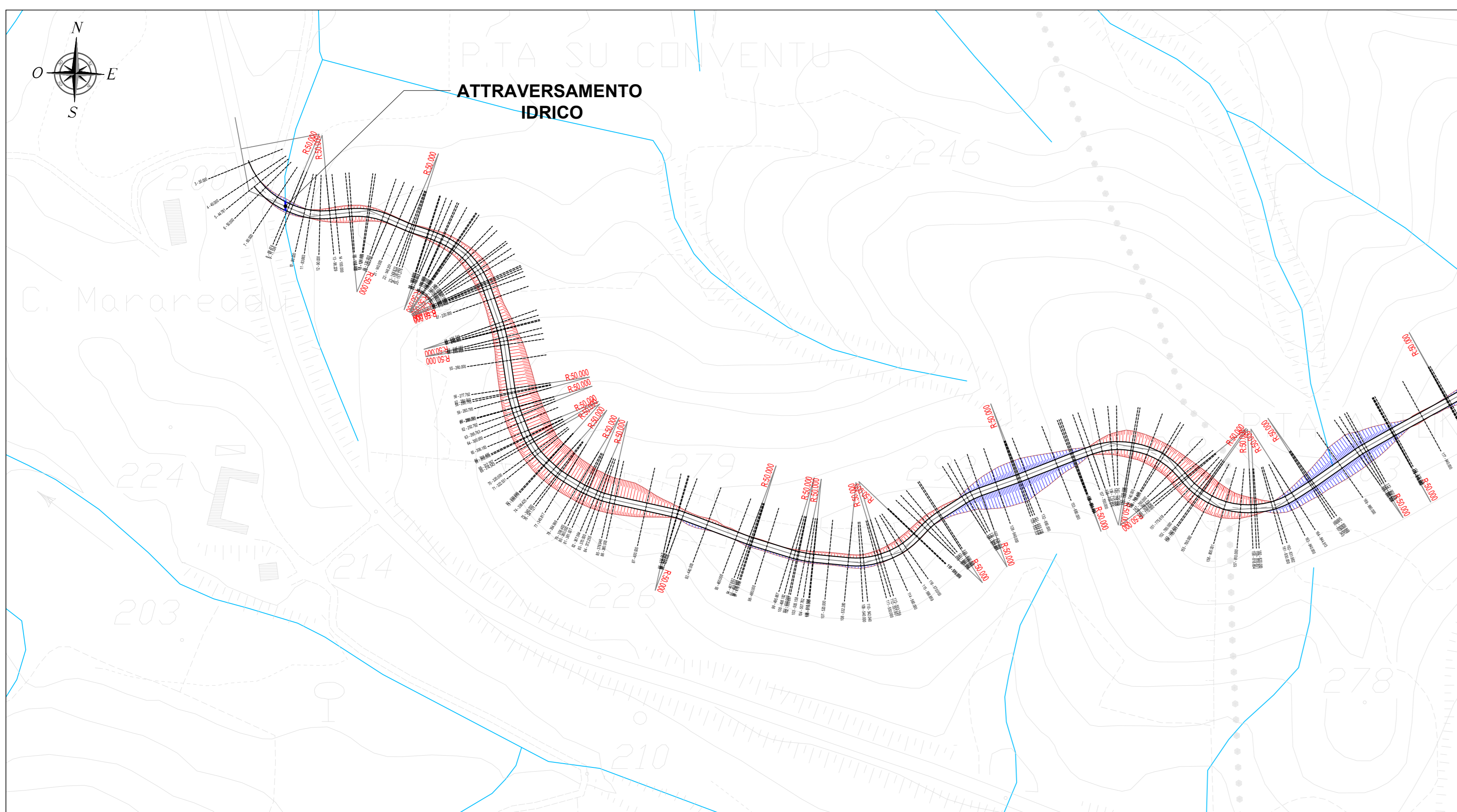
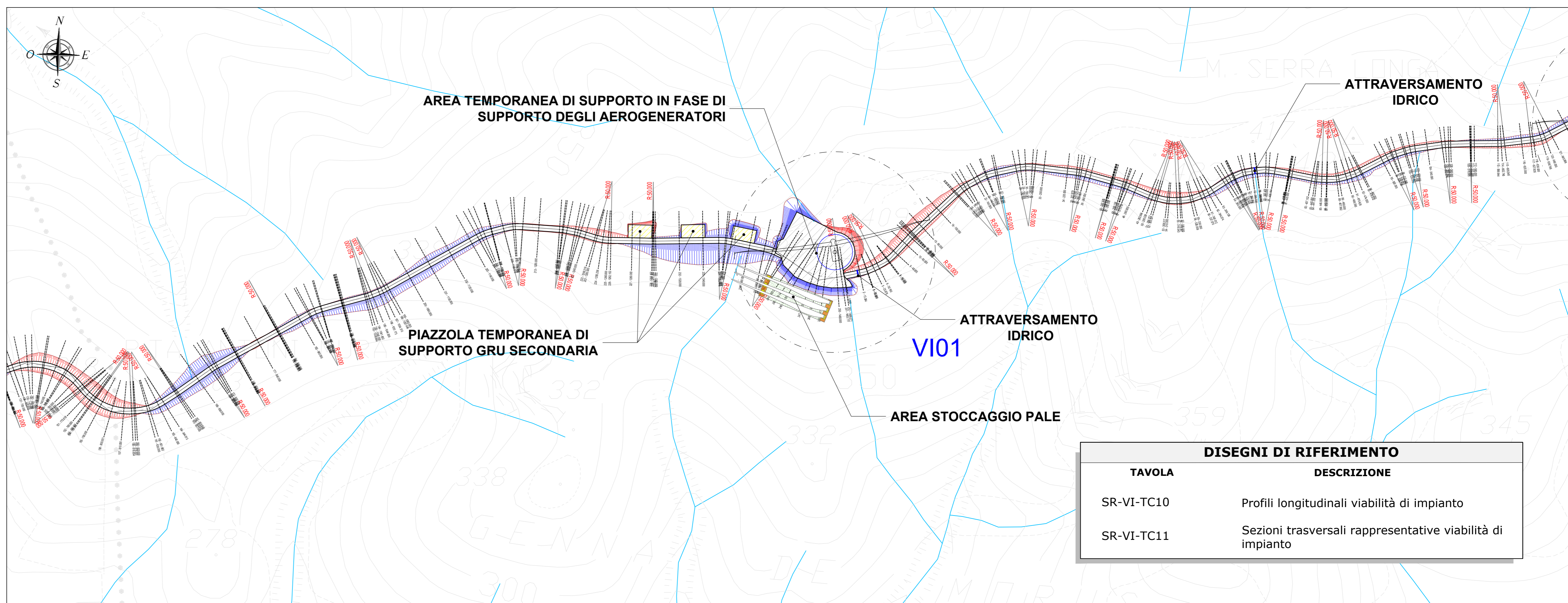


PLANIMETRIA QUADRO 1 - SCALA 1:2.000



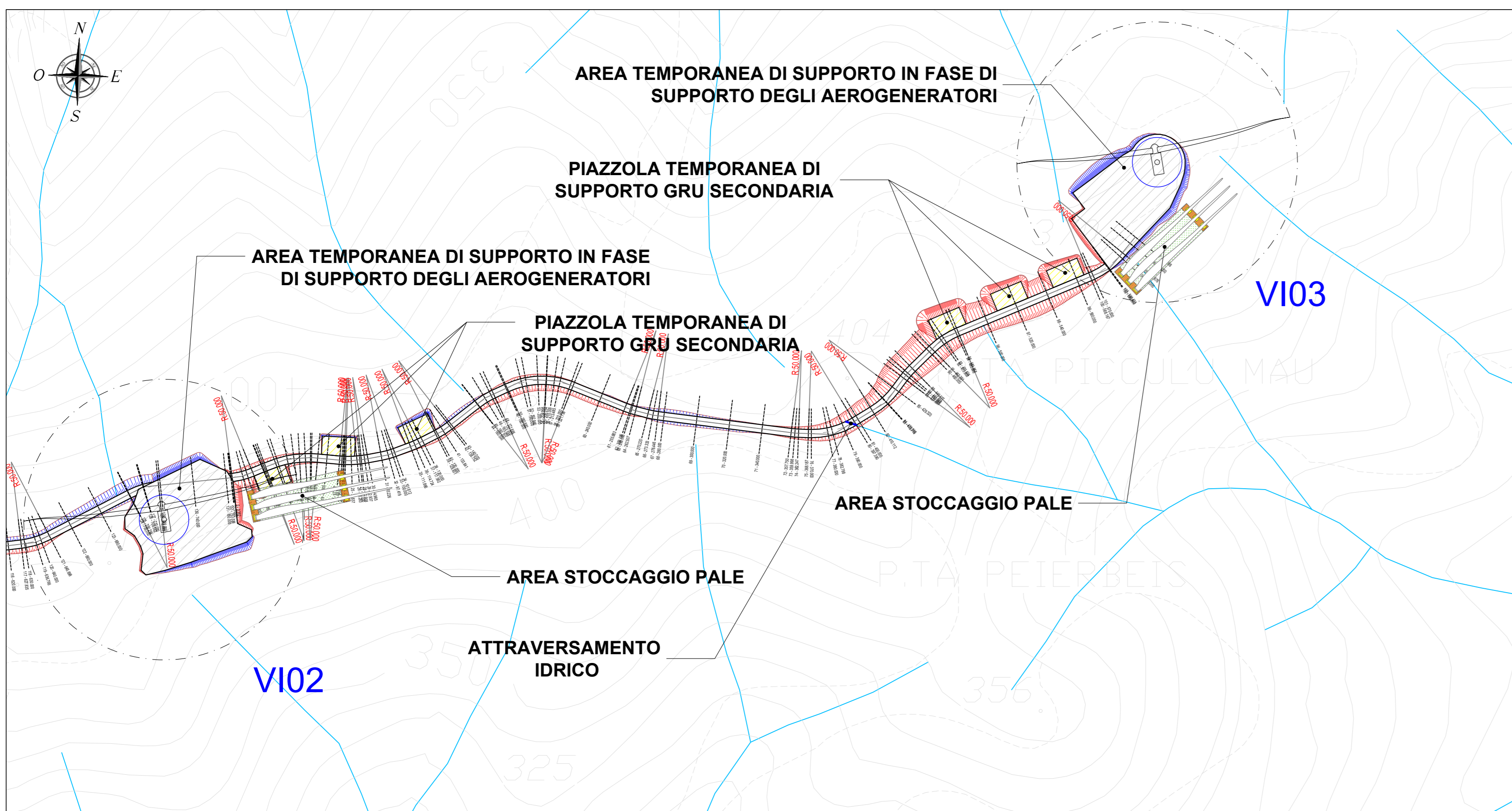
PLANIMETRIA QUADRO 2 - SCALA 1:2.000



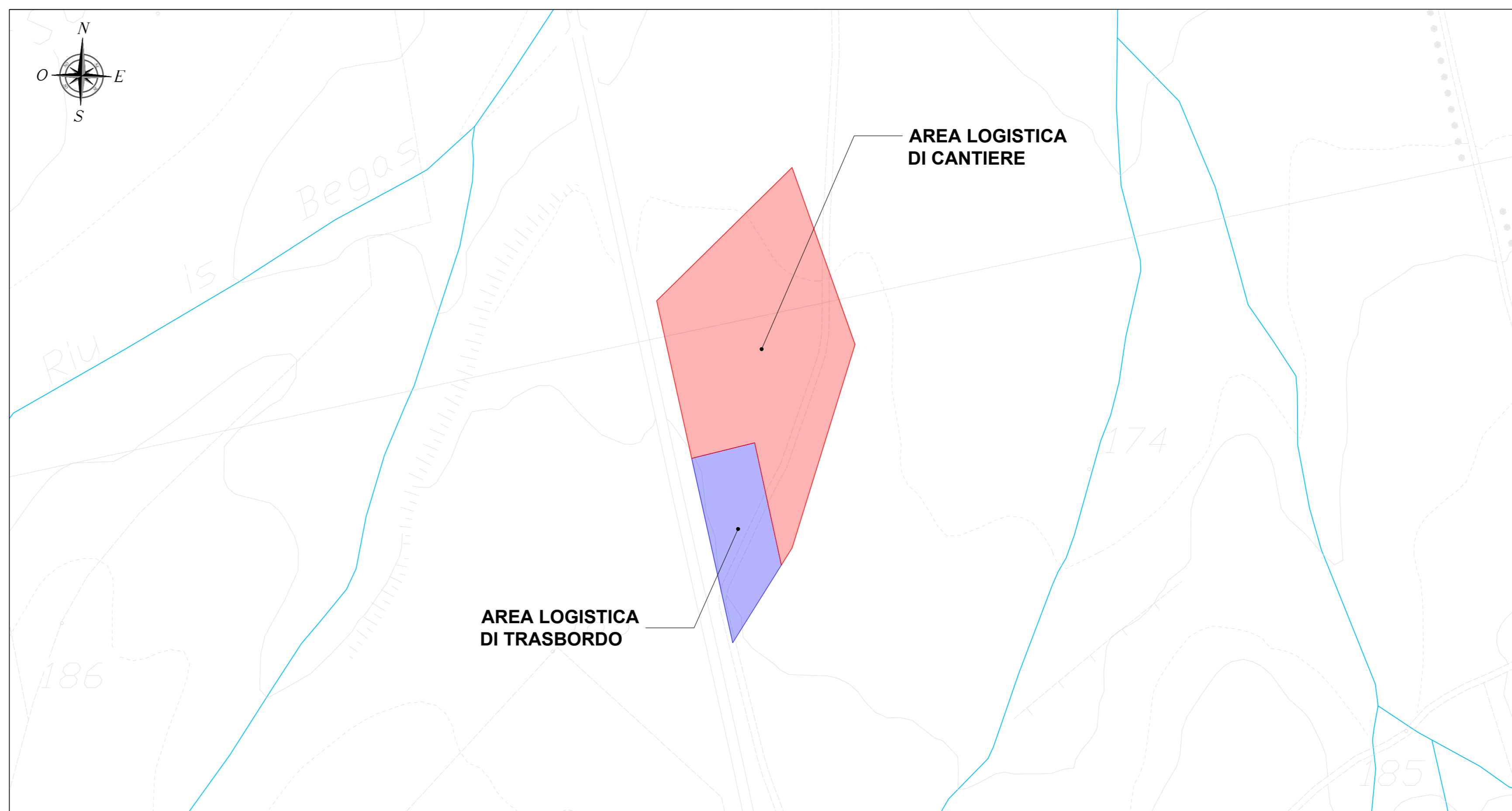
DISEGNI DI RIFERIMENTO

TAVOLA	DESCRIZIONE
SR-VI-TC10	Profili longitudinali viabilità di impianto
SR-VI-TC11	Sezioni trasversali rappresentative viabilità di impianto

PLANIMETRIA QUADRO 3 - SCALA 1:2.000



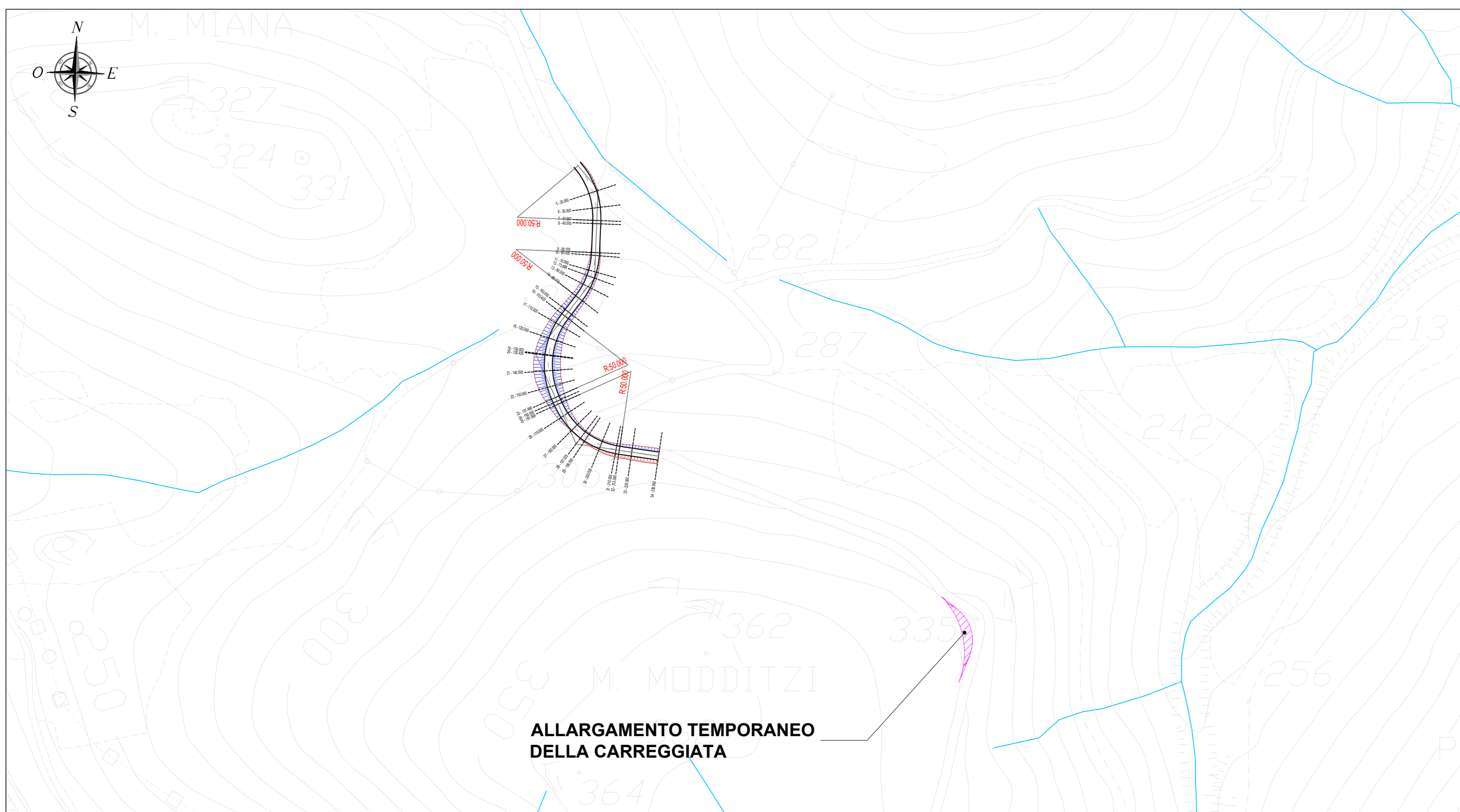
PLANIMETRIA QUADRO 4 - SCALA 1:2.000



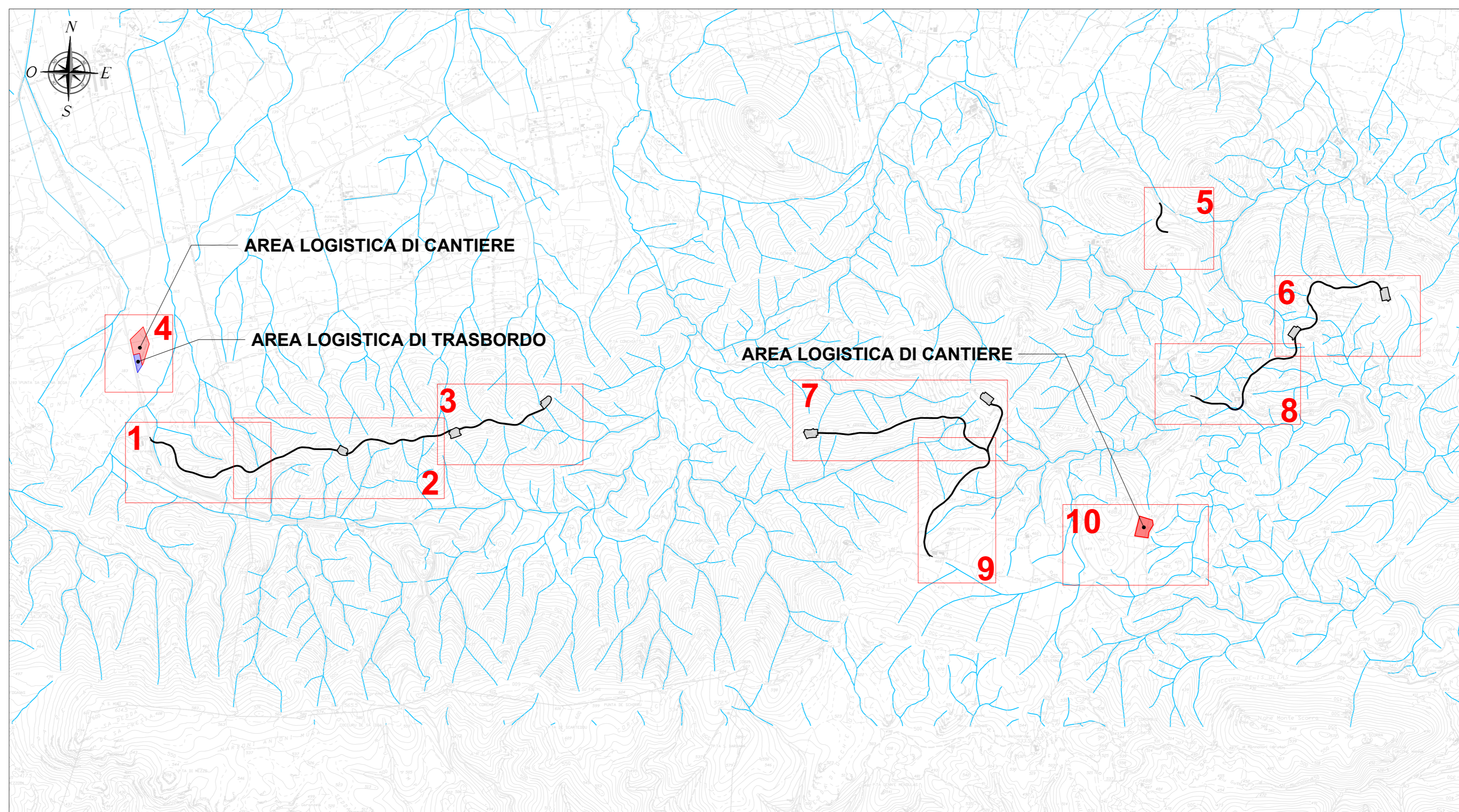
LEGENDA

SIMBOLO	DESCRIZIONE
	Raggio di curvatura tracciati stradali
	Traccia sezioni stradali
	Fondazioni aerogeneratori
	Viabilità d'impianto
	Asse stradale
	Piazzola di cantiere
	Piazzola di supporto gru secondaria
	Area stoccaggio pale
	Area logistica di cantiere e di trasbordo
	Area logistica di cantiere
	Scarpata in rilevato
	Scarpata in scavo
	Allargamenti temporanei carreggiata
	Attraversamento idrico in tubo in cls rotocompresso
	Corsi d'acqua

PLANIMETRIA QUADRO 5 - SCALA 1:2.000



PLANIMETRIA DI RIFERIMENTO - SCALA 1:20.000



REGIONE SARDEGNA
Provincia del Sud Sardegna

IMPIANTO EOLICO NEL COMUNE DI VILLAMASSARGIA

POTENZA MASSIMA IN IMMISSIONE DI 59,15 MW
COMPRESIVA DI SISTEMA DI ACCUMULO INTEGRATO DA 15,75 MW

PROGETTO DEFINITIVO		SR-VI-TC8.1a
VIABILITÀ E PIAZZOLE - PLANIMETRIA DI PROGETTO		Scale: 1:2.000
FASE DI CANTIERE		

Data	Rev.	Descrizione	Eseg.	Cont.	Appr.
Marzo 2023	0	Emissione per procedura di VIA	AD	GF	SR

A cura di:
I.A.T. Consulenza e progetti S.r.l.
Dir. Ing. Giuseppe Frongia

Gruppo di progettazione:
Ing. Giuseppe Frongia (coordinatore e responsabile)
Ing. Massimo Balzano
Ing. Andrea Caputo
Ing. Cristiano Coda
Ing. Paolo Deiana
Ing. Claudio Melis
Ing. Antonio Ortu
Ing. Silvio Roggi
Ing. Marco Sani

Contributi specialistici:
Ing. Carlo Giannandrea
Ing. Antonio Dettori (accordi)
Dott. Gianluigi Cadeddu (autorizzaz.)
Dott. Massimo Sanna (autorizzaz.)
Dott. Massimo Sanna (autorizzaz.)
Dott. Massimo Sanna (autorizzaz.)
Dott. Massimo Sanna (autorizzaz.)
Dott. Massimo Sanna (autorizzaz.)
Dott. Massimo Sanna (autorizzaz.)
Dott. Massimo Sanna (autorizzaz.)
Dott. Massimo Sanna (autorizzaz.)

Progettazione:
Dir. Ing. Giuseppe Frongia

COMITENTE:
SORGENIA RENEWABLES S.R.L.
Via Alghardi, 4
20148 Milano (MI)

Consulenza e progetti:
IAT CONSULTENZA E PROGETTI

Elaborazioni: I.A.T. Consulenza e progetti S.r.l. con socio unico - Via Michele Giusi s.n.c. di C.A.P. 09122 Cagliari, Tel./Fax +39 070 638297