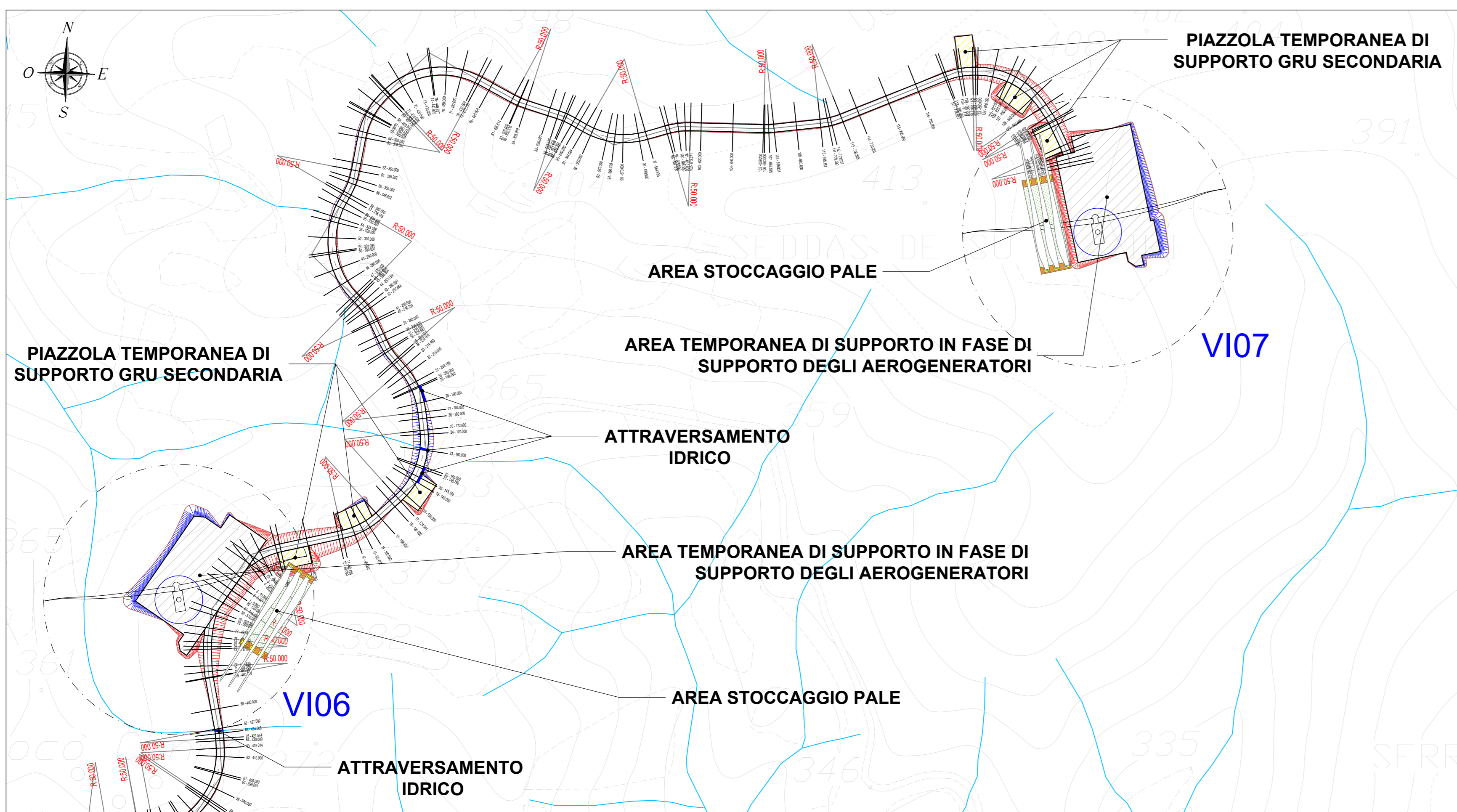
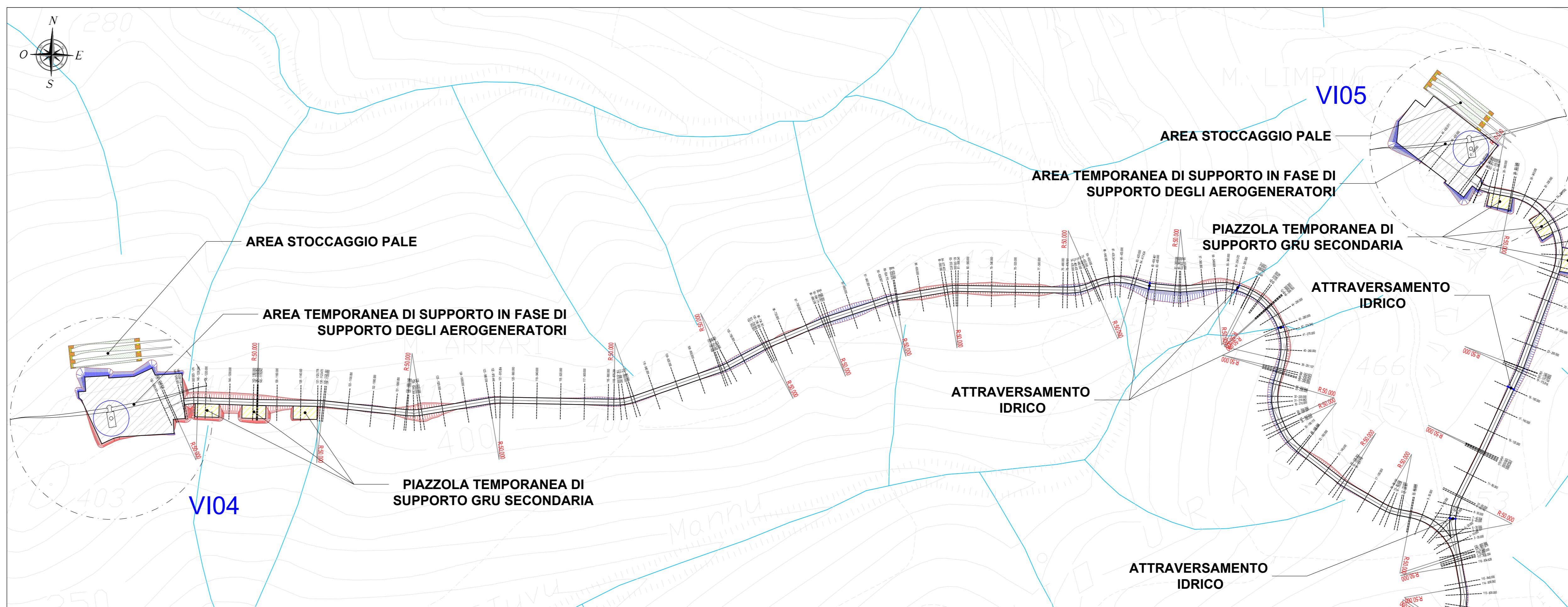


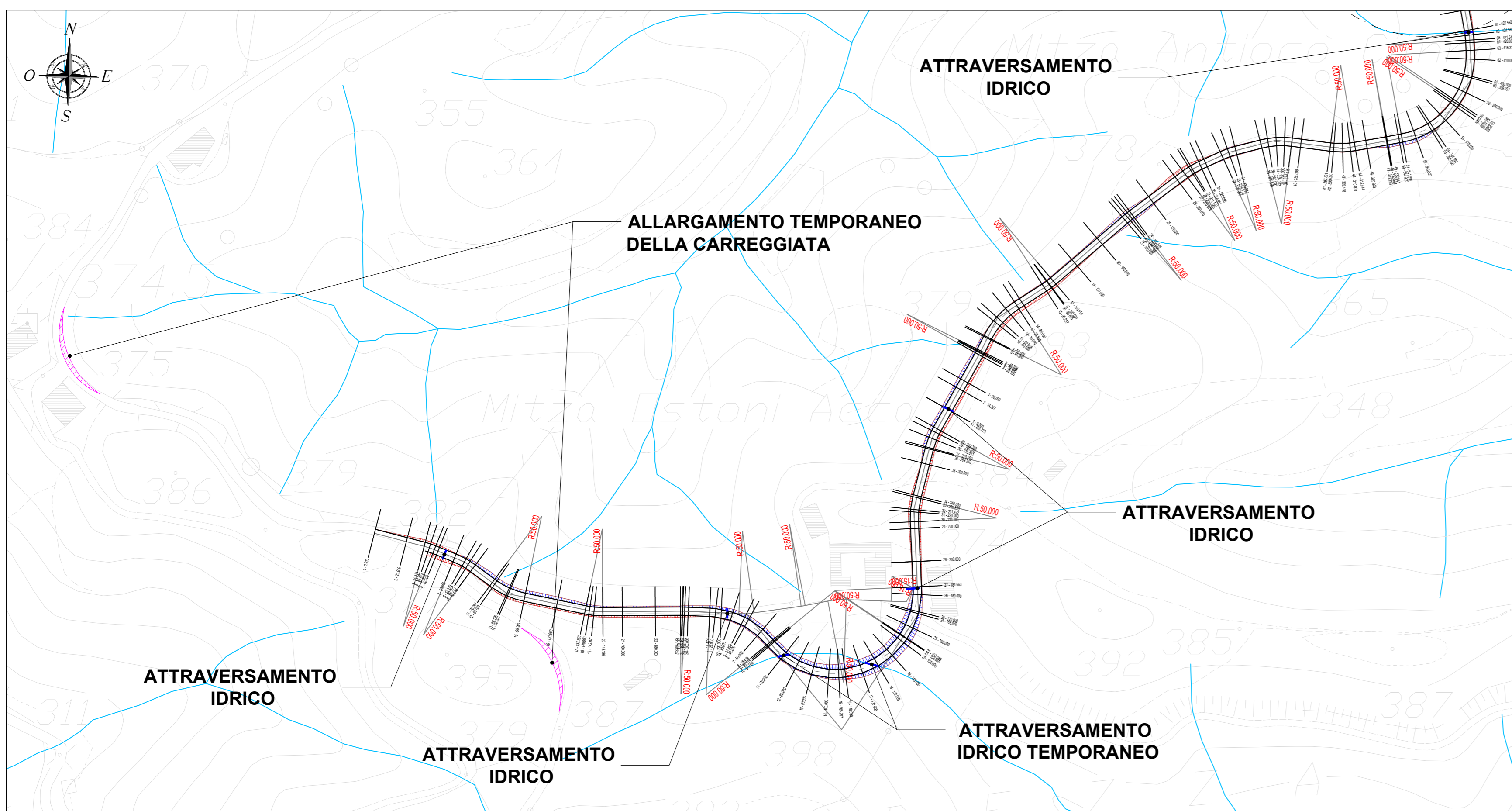
PLANIMETRIA QUADRO 6 - SCALA 1:2.000



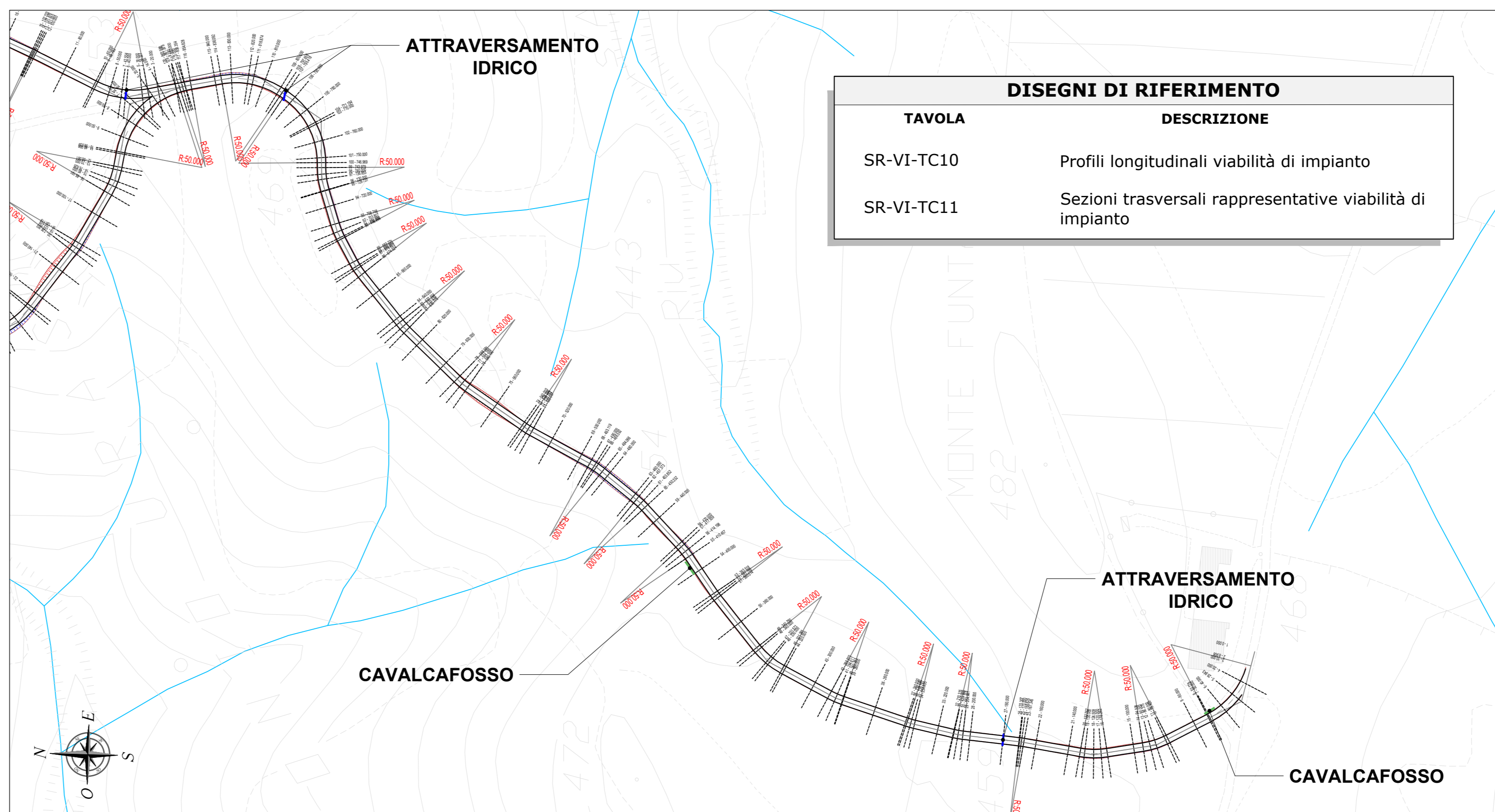
PLANIMETRIA QUADRO 7 - SCALA 1:2.000



PLANIMETRIA QUADRO 8 - SCALA 1:2.000



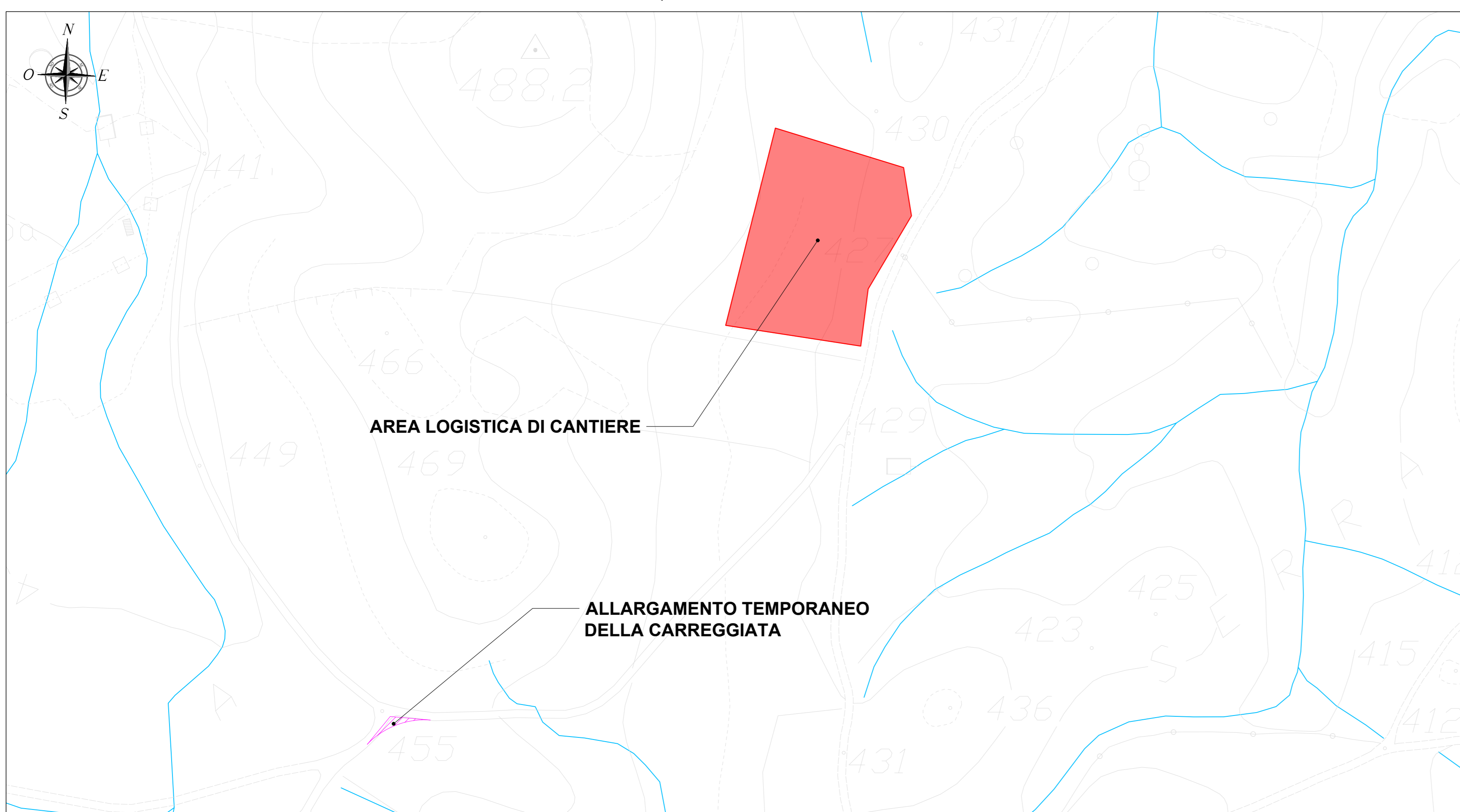
PLANIMETRIA QUADRO 9 - SCALA 1:2.000



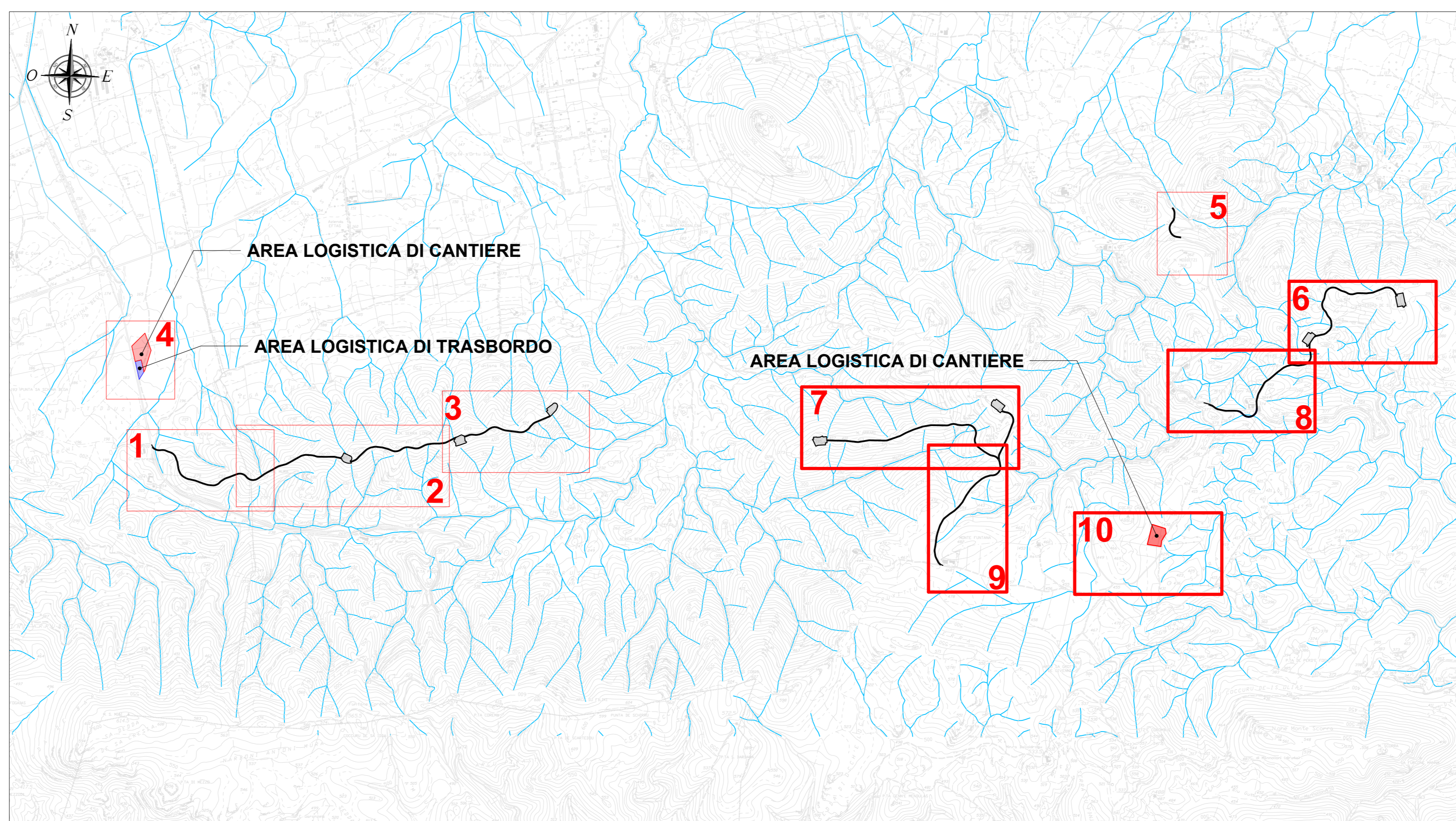
DISEGNI DI RIFERIMENTO	
TAVOLA	DESCRIZIONE
SR-VI-TC10	Profili longitudinali viabilità di impianto
SR-VI-TC11	Sezioni trasversali rappresentative viabilità di impianto

LEGENDA	
SIMBOLO	DESCRIZIONE
	Raggio di curvatura tracciati stradali
	Traccia sezioni stradali
	Fondazioni aerogeneratori
	Viabilità d'impianto
	Asse stradale
	Piazzola di cantiere
	Piazzola di supporto gru secondaria
	Area stoccaggio pale
	Area logistica di cantiere e di trasbordo
	Area logistica di cantiere
	Scarpata in rilevato
	Scarpata in scavo
	Allargamenti temporanei carreggiata
	Attraversamento idrico in tubo in cls rotocompresso
	Cavalcafosso
	Corsi d'acqua

PLANIMETRIA QUADRO 10 - SCALA 1:2.000



PLANIMETRIA DI RIFERIMENTO - SCALA 1:20.000



REGIONE SARDEGNA
Provincia del Sud Sardegna

IMPIANTO EOLICO NEL COMUNE DI VILLAMASSARGIA

POTENZA MASSIMA IN IMMISSIONE DI 59,15 MW
COMPRESIVA DI SISTEMA DI ACCUMULO INTEGRATO DA 15,75 MW

PROGETTO DEFINITIVO		SR-VI-TC8.1b
VIABILITÀ E PIAZZOLE - PLANIMETRIA DI PROGETTO		Contorni
FASE DI CANTIERE		Scala: 1:2.000

Data	Rev.	Descrizione	Eseg.	Cont.	Appr.
Marzo 2023	0	Emissione per procedura di VIA	AD	GF	SR

A cura di:
I.A.T. Consulenza e progetti S.r.l.
Dir. Ing. Giuseppe Froniga

Gruppo di progettazione:
Ing. Giuseppe Froniga (coordinatore e responsabile)
Ing. Massimo Ballestrero
Ing. Tommaso Ballestrero
Ing. Paolo Deiana
Ing. Stefano Delella
Ing. Andrea Delella
Ing. Elena Roggi
Ing. Massimo Sani

Contributi specialistici:
Ing. Antonio Dettori (accordi)
Dott. Gian Marco Cadeddu (catastro)
Dott. Gian Marco Cadeddu (catastro)
Dott. Gian Marco Cadeddu (catastro)
Dott. Gian Marco Cadeddu (catastro)
Dott. Gian Marco Cadeddu (catastro)
Dott. Gian Marco Cadeddu (catastro)
Dott. Gian Marco Cadeddu (catastro)

Progettazione:
Dott. Ing. Giuseppe Froniga

COMITENTE:
ODINE INGEGNERI PROGETTA CAGLIARI
Via S. Maria Maddalena, 10
06100 Terni (TR)
Tel. +39 0776 658297

CONSORZIO IAT CONSULENZA E PROGETTI

SORGENTIA RENEWABLES S.R.L.
Via Alghardi, 4
20148 Milano (MI)

Elaborazioni: I.A.T. Consulenza e progetti S.r.l. con socio unico - Via Michele Gioia s.n.c. di C.A.P. - 09122 Cagliari, Tel./Fax +39 070 658297

Disegni, calcoli, specifiche e tutte le altre informazioni contenute nel presente documento sono di proprietà I.A.T. Consulenza e progetti S.r.l. Al ricevimento di questo documento la stessa attività continua a svolgersi, in modo a parte, e di esclusiva responsabilità di questa attività professionale.