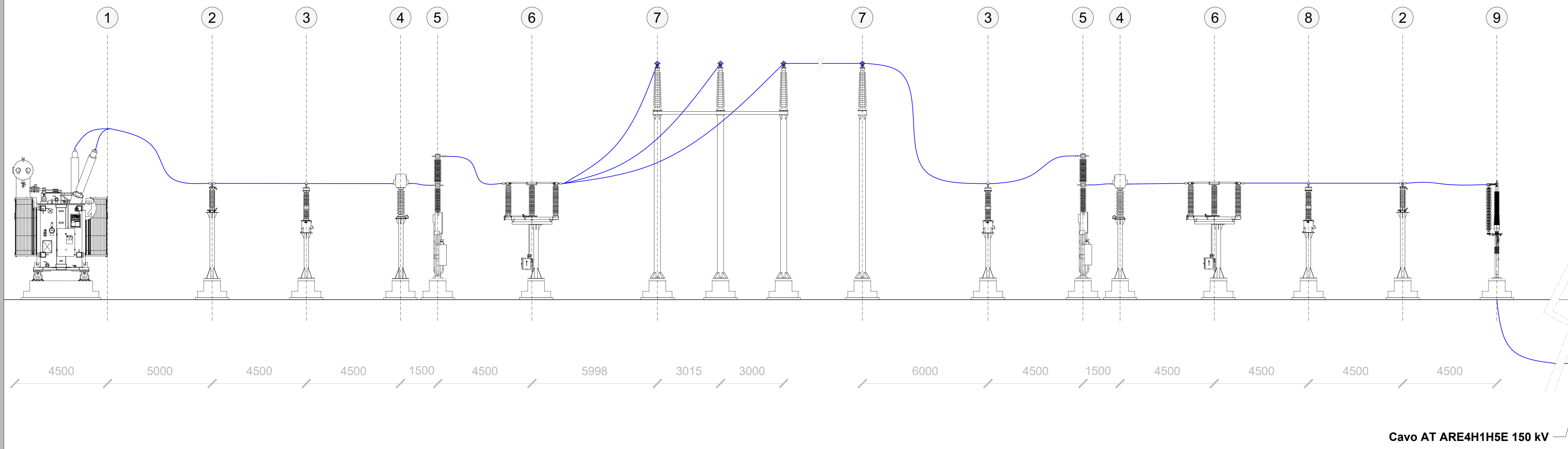
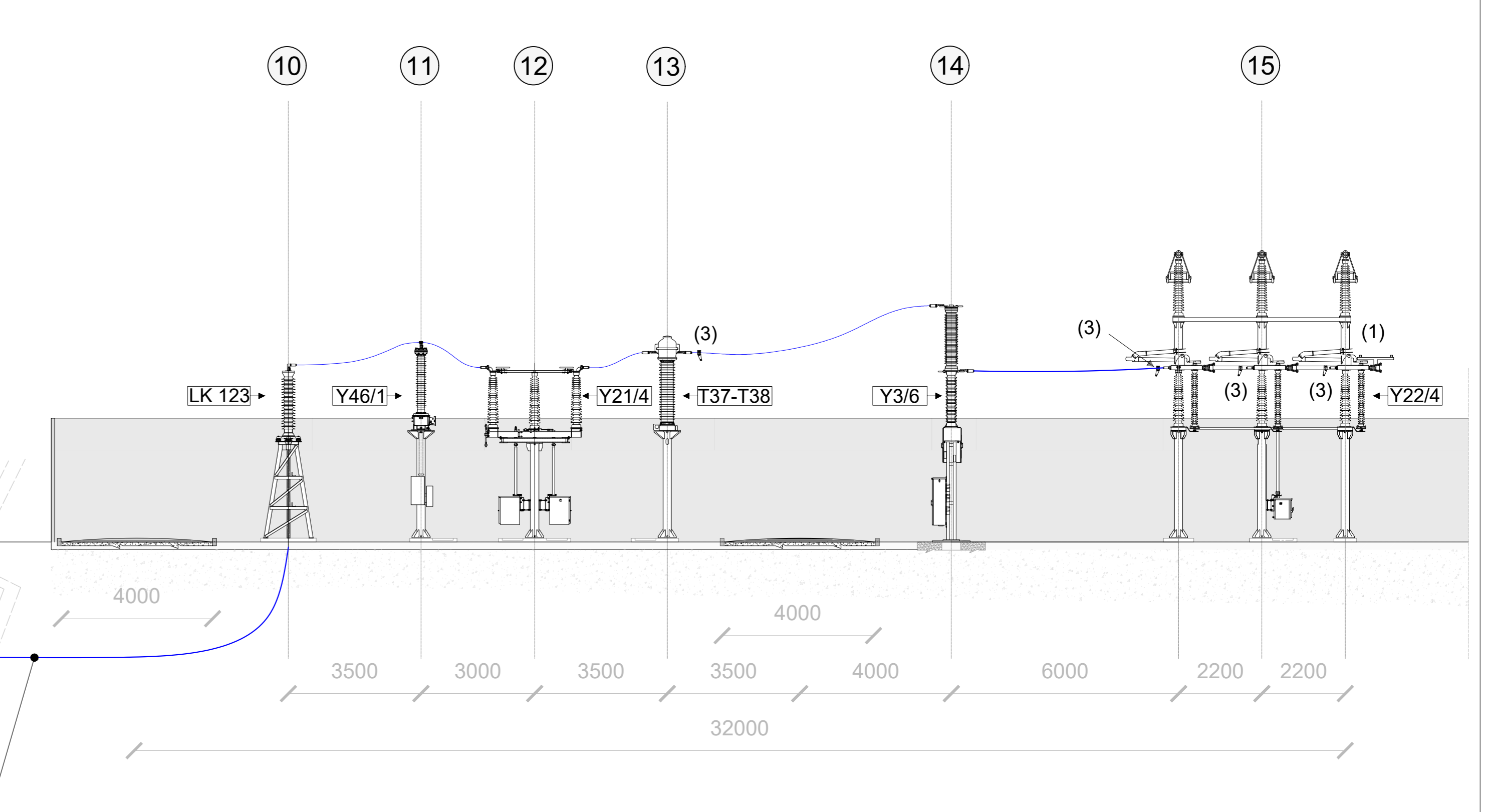


PROFILO ELETTROMECCANICO STALLO PRODUTTORE



PROFILO ELETTROMECCANICO STALLO DI CONSEGNA TERNA



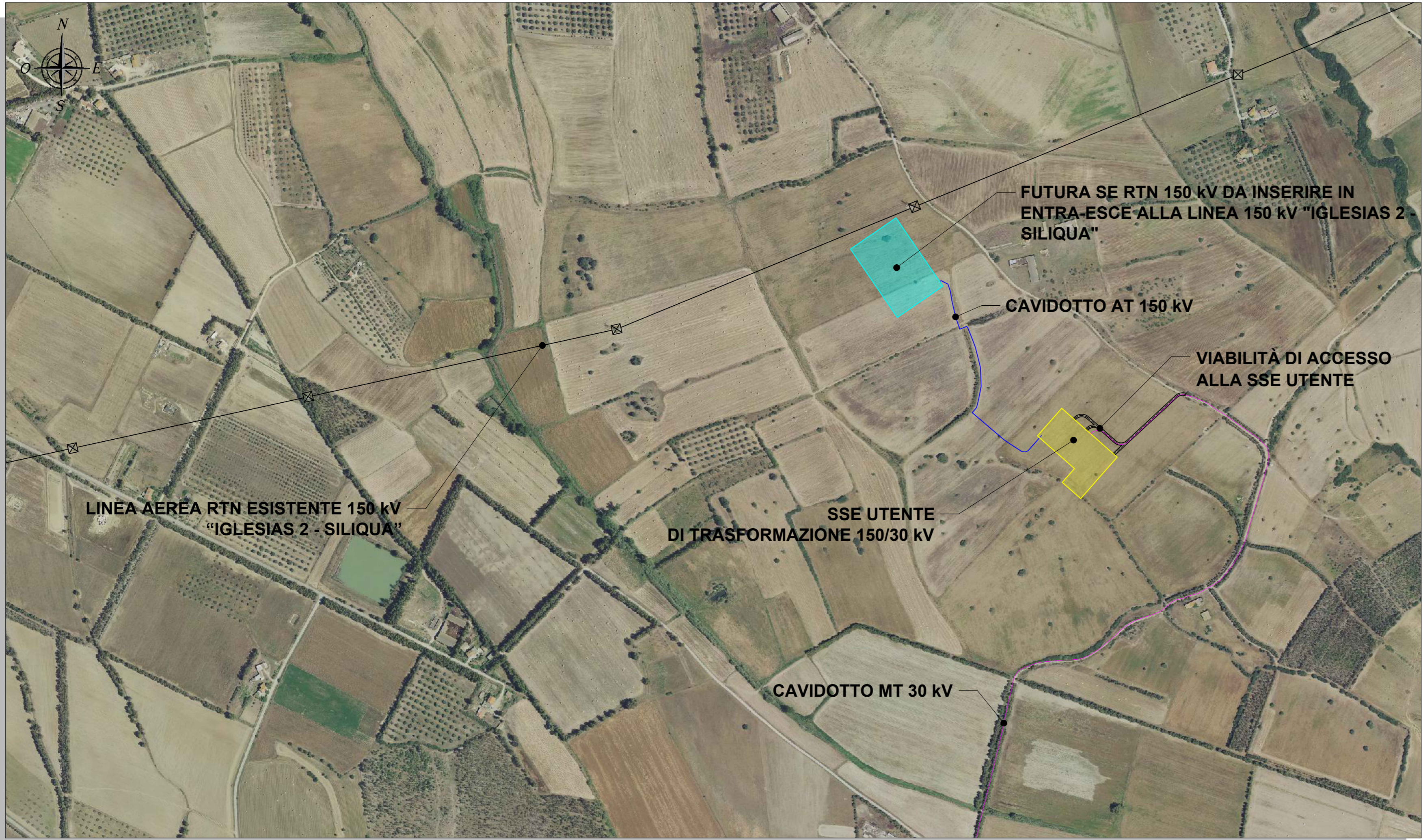
ELENCO APPARECCHIATURE AT AREA PRODUTTORE			
SIMBOLO	DESCRIZIONE	SIMBOLO	DESCRIZIONE
1	Trasformatore AT/MT	4	Trasformatore di corrente per misure e protezioni
2	Scaricatore di sovratensione AT	5	Interruttore tripolare
3	Trasformatore di tensione induttivo per misure e protezioni	6	Sezionatore tripolare AT con lame di terra

SIMBOLO	DESCRIZIONE	SIMBOLO	DESCRIZIONE
7	Sostegno tripolare	8	Trasformatore di tensione capacitivo per misure e protezioni
9	Terminale isolatore passante cavi AT		

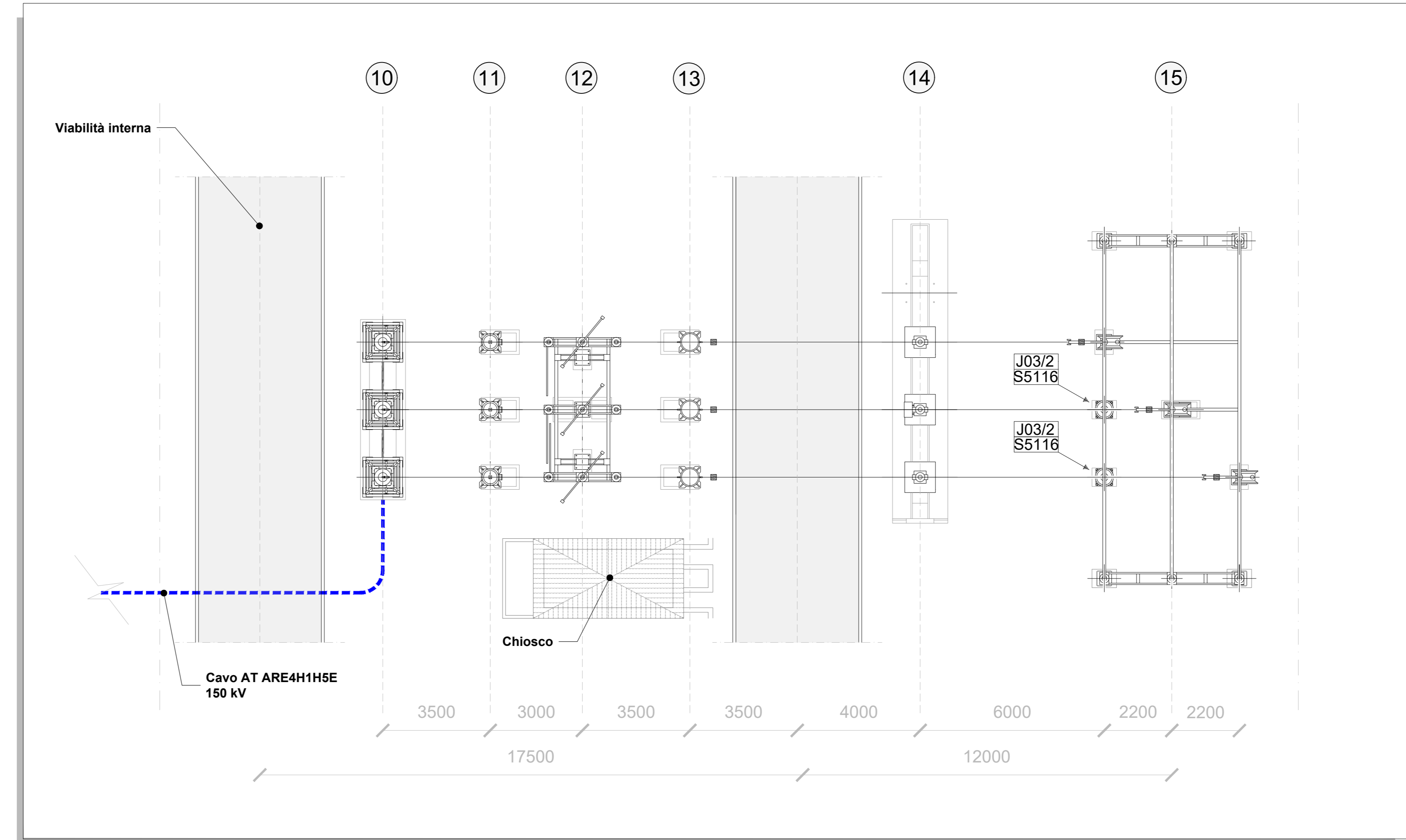
ELENCO APPARECCHIATURE 150 kV TERNA	
SIMBOLO	DESCRIZIONE
10	Terminale aria-cavo LK 123
11	TVC 150 kV Y 46/1
12	Sezionatore orizzontale con lame di terra Y 21/4
13	TA ad affidabilità incrementata T 37/38
14	Interruttore 150 kV Y 3/6
15	Sezionatore verticale Y 22/4

LEGENDA	
SIMBOLO	DESCRIZIONE
	Cavidotto MT 30 kV
	Cavidotto AT 150 kV
	Linea RTN aerea esistente 150kV "Iglesias 2 - Siliqua"
	SSE Utente di trasformazione 150/30 kV
	Futura Stazione Elettrica (SE) RTN 150 kV

CONNESSIONE ALLA RETE PLANIMETRIA SU ORTOFOTO - Scala 1:5.000



PLANIMETRIA ELETTROMECCANICA TIPOLOGICA STALLO DI CONSEGNA TERNA - Scala 1:100



REGIONE SARDEGNA
Provincia del Sud Sardegna

IMPIANTO EOLICO NEL COMUNE DI VILLAMASSARGIA

POTENZA MASSIMA IN IMMISSIONE DI 59,15 MW
COMPRESIVA DI SISTEMA DI ACCUMULO INTEGRATO DA 15,75 MW

PROGETTO DEFINITIVO		SR-VI-TE13
OPERE DI CONNESSIONE ALLA RETE - STALLO GESTORE		Scale: VARIE
Data:	Rev.	Descrizione:
Marzo 2023	0	Emissione per procedura di VIA

A cura di:
I.A.T. Consulenza e progetti S.r.l.
Dot. Ing. Giuseppe Frongia

Gruppo di progettazione:
Ing. Giuseppe Frongia (coordinatore e responsabile)
Ing. Massimo Battarone
Ing. Enrico Biondi
Ing. Tommaso Caputo
Ing. Paolo Deiana
Ing. Tommaso Deiana
Ing. Silvio Fenu
Ing. Marco Genu
Ing. Massimo Genu

Contributi specialistici:
Ing. Antonio Dettori (accoppiatori)
Dot. Giancarlo Fenu (geologia)
Ing. Roberto Genu (geologia)
Dot. Massimo Genu (geologia)
Dot. Massimo Genu (geologia)
Dot. Massimo Genu (geologia)
Dot. Massimo Genu (geologia)
Dot. Massimo Genu (geologia)

Progettazione:
Dot. Ing. Giuseppe Frongia

Comittente:
SORGENIA RENEWABLES S.R.L.
Via Algaroli, 4
20148 Milano (MI)

Logo: IAT CONSULENZA E PROGETTI, SORGENIA RENEWABLES S.R.L.

Elaborazioni: I.A.T. Consulenza e progetti S.r.l. con bivio unico - Via Michele Giusi s.n.c. di CACIP - 09122 Cagliari, Tel./Fax +39 070 688297