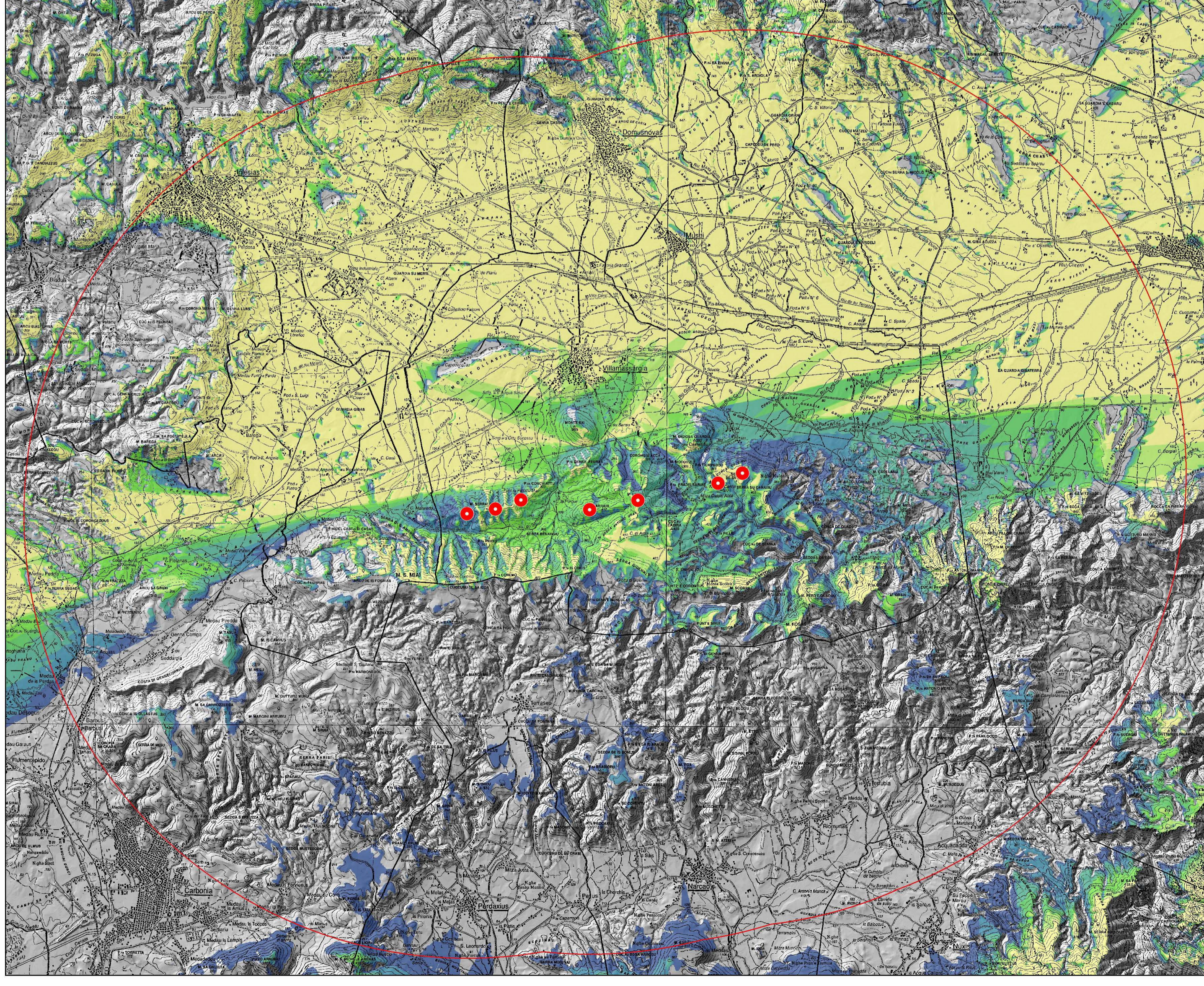
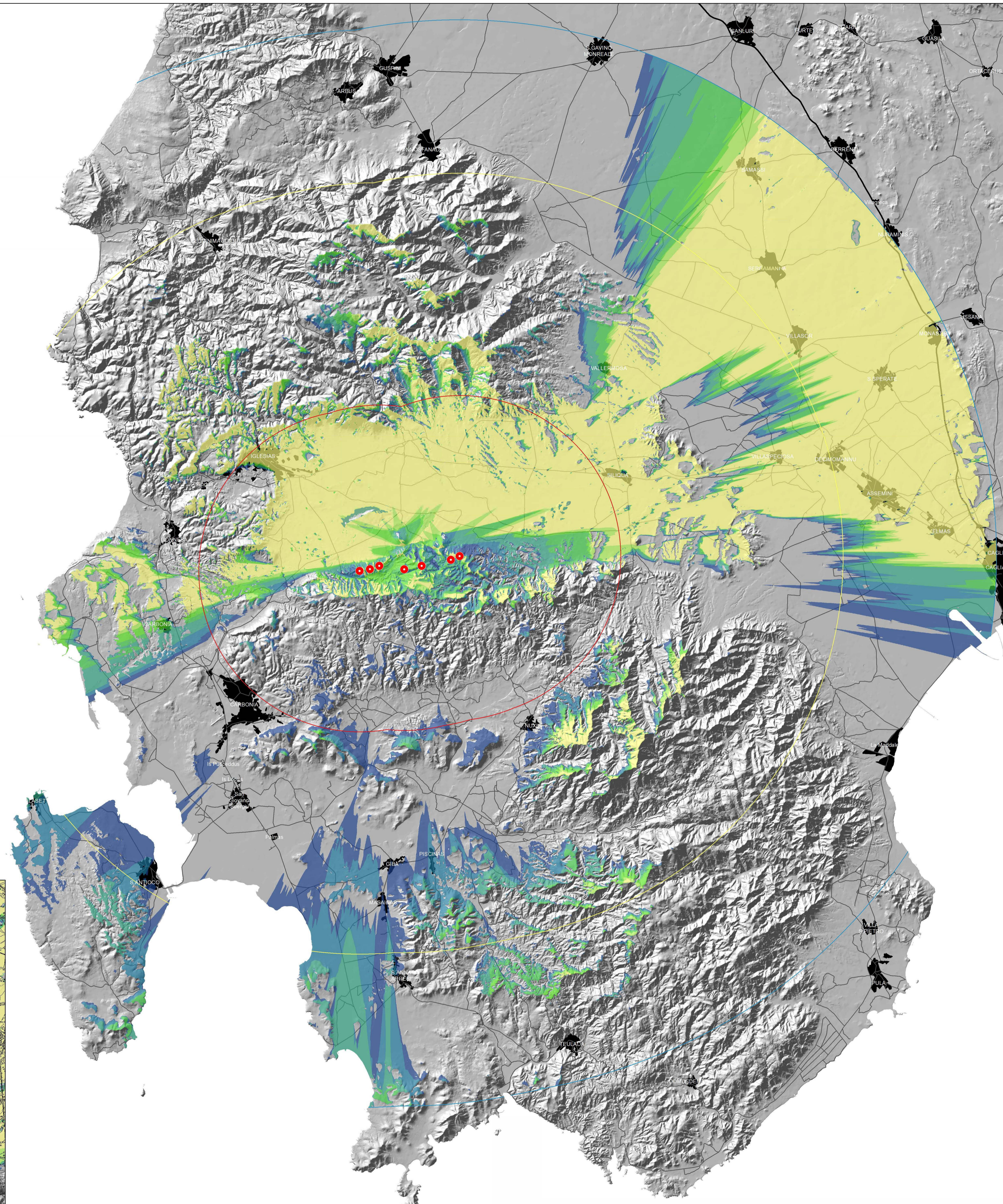


MAPPA DI INTERVISIBILITÀ TEORICA - BACINO VISIVO E AREA DI MASSIMA ATTENZIONE



Legenda

- Aerogen. in progetto
- Area di massima attenzione (10,5km)
- Bacino visivo (25km)
- Area di intervisibilità potenziale (35km)

Intervisibilità teorica (aerogen. visibili)

0
1
2
3
4
5
6
7

REGIONE SARDEGNA
Provincia del Sud Sardegna

IMPIANTO EOLICO NEL COMUNE DI VILLAMASSARGIA

**POTENZA MASSIMA IN IMMISSIONE DI 59,15 MW
COMPRESIVA DI SISTEMA DI ACCUMULO INTEGRATO DA 15,75 MW**

STUDIO DI IMPATTO AMBIENTALE Mappa di intervisibilità teorica - Bacino visivo e area di massima attenzione		SR-VI-RA5-10 Cod. amb. scala: Variante
--	--	---

Data	Rev.	Descrizione	Eleg.	Cont.	Accp.
Marzo 2023	0	Emissioni per procedura di VIA	IAT	GF	SR

A cura di:
I.A.T. Consulenza e progetti S.r.l.
Dott. Ing. Giuseppe Frongia

Gruppo di progettazione:
 Ing. Massimo Sotgiu
 Ing. Enrico Bialla
 Plan. Ter. Andrea Caputo
 Ing. Gianluigi Cossu
 Ing. Gianluigi Mada
 Ing. Andrea Ortu
 Ing. Maurizio

Contributi specialistici:
 Ing. Adriano Deiana (acustica)
 Dott. Carlo Deiana (patologia urbana)
 Dott. Nat. Francesco Marini (paesaggio)
 Dott. Nat. Francesco Marini (PRA)
 Dott. Massimo Mada (PRA)
 Dott. Luca Natta (Archeologia)
 Dott. Marco Tola (Archeologia)

Progettazione:
Dott. Ing. Giuseppe Frongia

Il Committente:

SORGENTIA RENEWABLES S.R.L.
Via Alghero, 4
20148 Milano (MI)

iat CONSULENZA E PROGETTI

SORGENTIA RENEWABLES S.R.L.

Elaborazioni: I.A.T. Consulenza e progetti S.r.l. con socio unico - Via Michele Gioia s.n.c. 21 SACAP - 09122 Cagliari, Tel. Fax +39 070 558297