


REGIONE SARDEGNA
Provincia del Sud Sardegna

**IMPIANTO EOLICO NEL COMUNE DI
VILLAMASSARGIA**

**POTENZA MASSIMA IN IMMISSIONE DI 59,15 MW
COMPRENSIVA DI SISTEMA DI ACCUMULO INTEGRATO DA 15,75 MW**

Oggetto	STUDIO DI IMPATTO AMBIENTALE	SR-VI-RA5-13d	
Titolo	Fotosimulazioni di impatto estetico - percettivo - Aree di massima attenzione	Cod.elab.	
		scala	varie

Data	Rev.	Descrizione	Eseg.	Contr.	Appr.
Marzo 2023	0	Emissione per procedura di VIA	IAT	GF	SR

<p>A cura di: I.A.T. Consulenza e progetti S.r.l. Dott. Ing. Giuseppe Frongia</p> <p>Gruppo di progettazione: Ing. Giuseppe Frongia (coordinatore e responsabile) Ing. Marianna Barbarino Ing. Enrica Batzella Pian. Terr. Andrea Cappai Ing. Gianfranco Corda Ing. Paolo Desogus Pian. Terr. Veronica Fais Ing. Gianluca Melis Ing. Andrea Onnis Pian. Terr. Eleonora Re Ing. Elisa Roych Ing. Marco Utzeri</p> <p>Contributi specialistici: Ce.Pi.Sar.(Chiroterofauna) Ing. Antonio Dedoni (acustica) Dott. Geol. Maria Francesca Lobina (geologia) Agr. Dott. Nat. Nicola Manis (pedologia) Dott. Nat. Francesco Mascia (Flora) Dott. Maurizio Medda (Fauna) Dott.ssa Alice Nozza (Archeologia) Dott. Matteo Tatti (Archeologia)</p>	<p>Progettazione: Dott. Ing. Giuseppe Frongia</p> <div style="border: 1px solid black; padding: 5px; text-align: center;"></div> <p>Il Committente:</p>
--	---

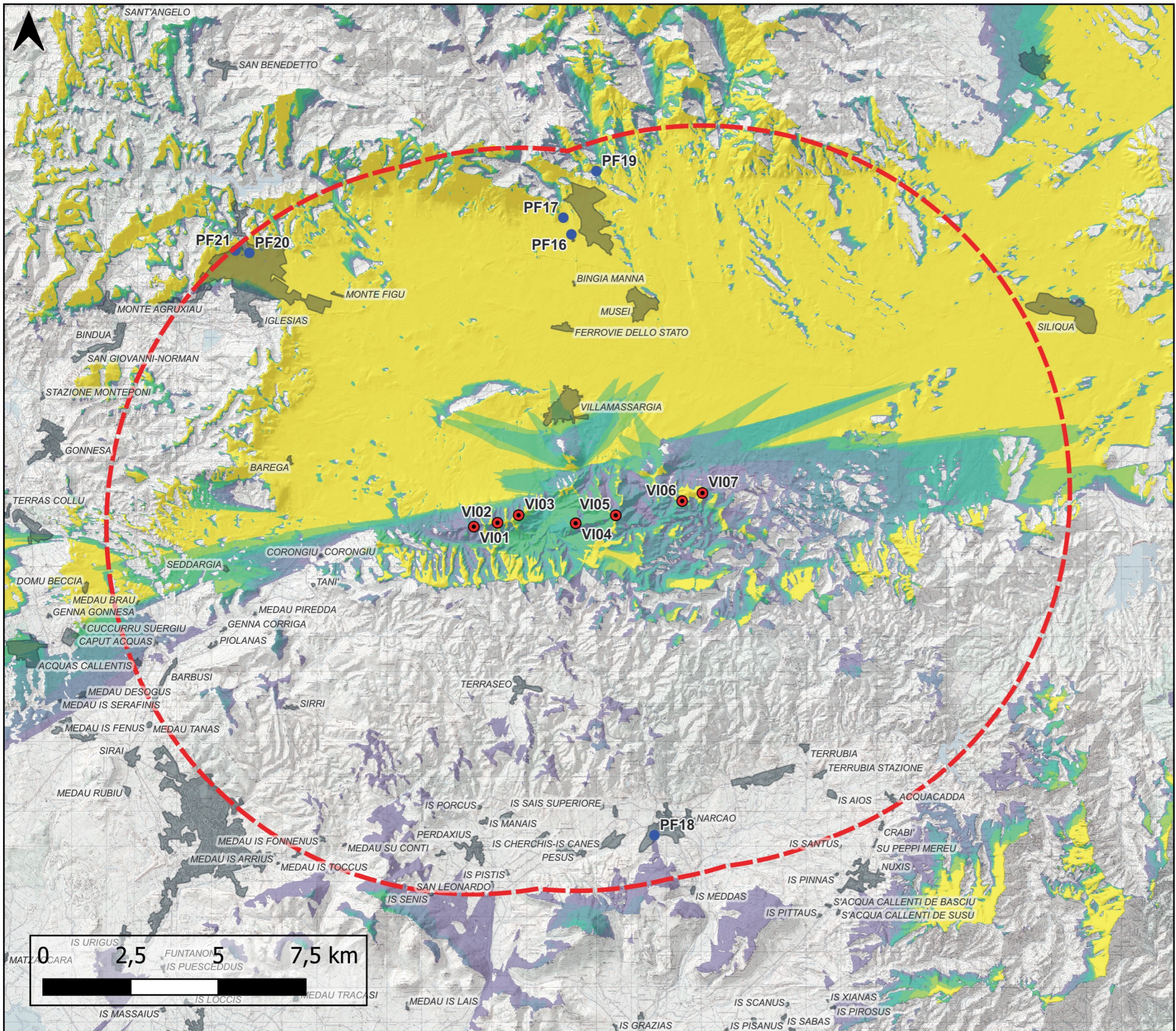
 iat CONSULENZA E PROGETTI www.iatprogetti.it	  	SORGENIA RENEWABLES S.R.L. Via Algardi, 4 20148 Milano (MI)	
---	---	--	---

A3	SR-VI-RA5-13d_Fotosimulazioni di impatto estetico - percettivo - Aree di massima attenzione	SR-VI-RA5-13d_Fotosimulazioni di impatto estetico - percettivo - Aree di massima attenzione	2022/0301b
Formato	File origine	File di stampa	Codice pratica

Elaborazioni: I.A.T. Consulenza e progetti S.r.l. con socio unico - Via Michele Giua s.n.c. ZI CACIP , 09122 Cagliari, Tel./Fax +39.070.658297

Disegni, calcoli, specifiche e tutte le altre informazioni contenute nel presente documento sono di proprietà della I.A.T. Consulenza e progetti s.r.l. Al ricevimento di questo documento la stessa diffida pertanto di riprodurlo, in tutto o in parte, e di rivelarne il contenuto in assenza di esplicita autorizzazione.

INQUADRAMENTO TERRITORIALE



- Aerogeneratori
- Area di max attenzione
- Punti di presa fotografica
- Involuppi urbani

Visibilità teorica dell'impianto

- 0
- 1
- 2
- 3
- 4
- 5
- 6
- 7

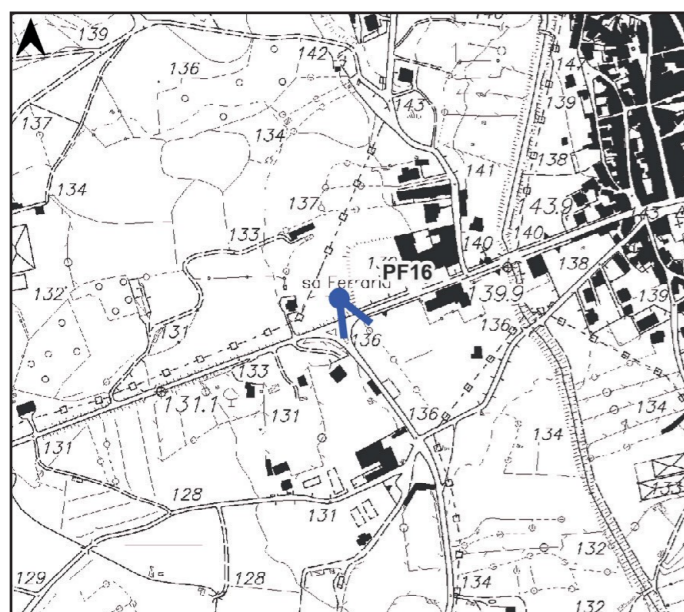
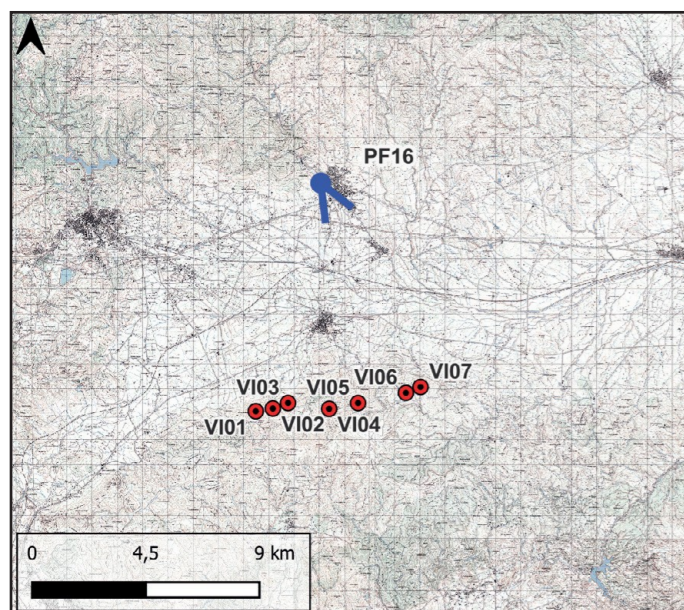
ID Punto: PF16 Domusnovas

COORDINATE GAUSS- BOAGA: 1469240 - 4352303

DISTANZA DALL'AEROGENERATORE: 8,1 km

AMPIEZZA FOCALE: 50 mm

Riferimenti dei punti di presa



STATO DI FATTO



ID Punto: PF16 Domusnovas

COORDINATE GAUSS- BOAGA: 1469240 - 4352303
 DISTANZA DALL'AEROGENERATORE: 8,1 km
 AMPIEZZA FOCALE: 50 mm

Riferimenti dei punti di presa



STATO DI PROGETTO



CRITERIO SCELTA PUNTO FOTOGRAFICO	Punto significativo - centro urbano
Ambito di visuale di appartenenza	
Tipologia interferenza riscontrata	
Degrado percettivo	
Deconnotazione	
Intrusione	
Ostruzione	
Presenza di sfondo	X
Nessun effetto apprezzabile	

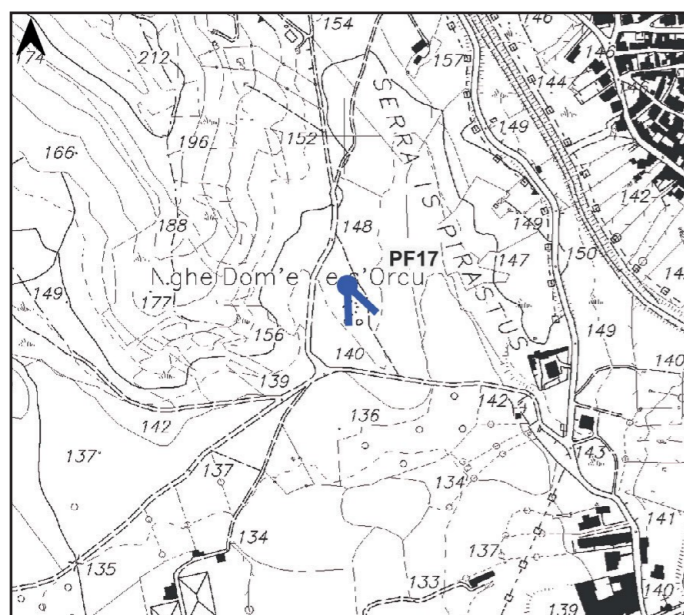
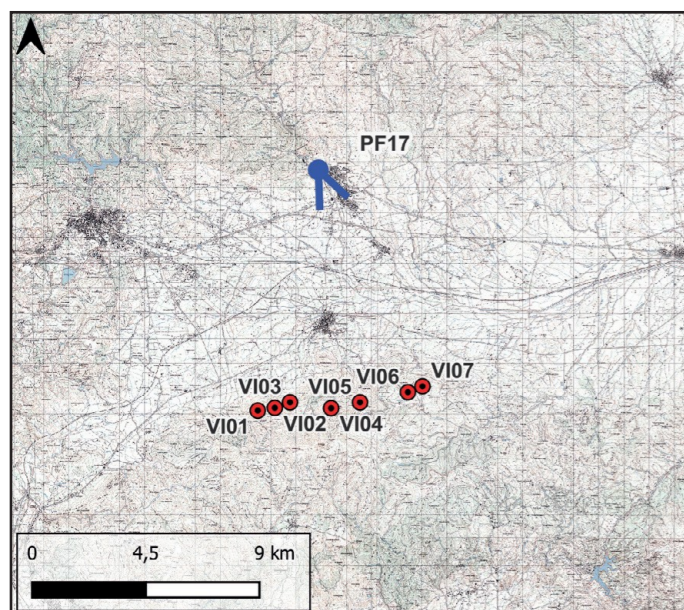
ID Punto: PF17 NURAGHE SA DOMU DE S'ORCU

COORDINATE GAUSS- BOAGA: 1469010 - 4352779

DISTANZA DALL'AEROGENERATORE: 8,6 km

AMPIEZZA FOCALE: 50 mm

Riferimenti dei punti di presa



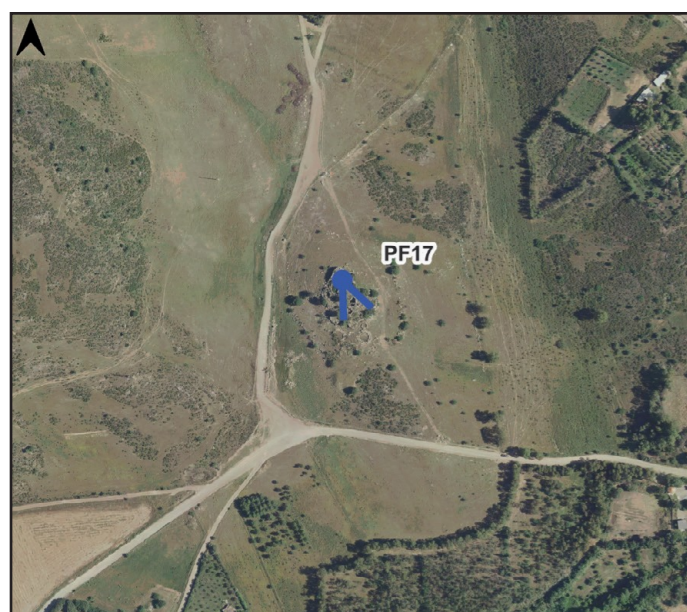
STATO DI FATTO



ID Punto: PF17 NURAGHE SA DOMU DE S'ORCU

COORDINATE GAUSS- BOAGA: 1469010 - 4352779
 DISTANZA DALL'AEROGENERATORE: 8,6 km
 AMPIEZZA FOCALE: 50 mm

Riferimenti dei punti di presa



STATO DI PROGETTO



CRITERIO SCELTA PUNTO FOTOGRAFICO	Beni con dichiarazione di pubblico interesse e condizioni di chiara visibilità
Ambito di visuale di appartenenza	
Tipologia interferenza riscontrata	
Degrado percettivo	
Deconnotazione	
Intrusione	
Ostruzione	
Presenza di sfondo	X
Nessun effetto apprezzabile	

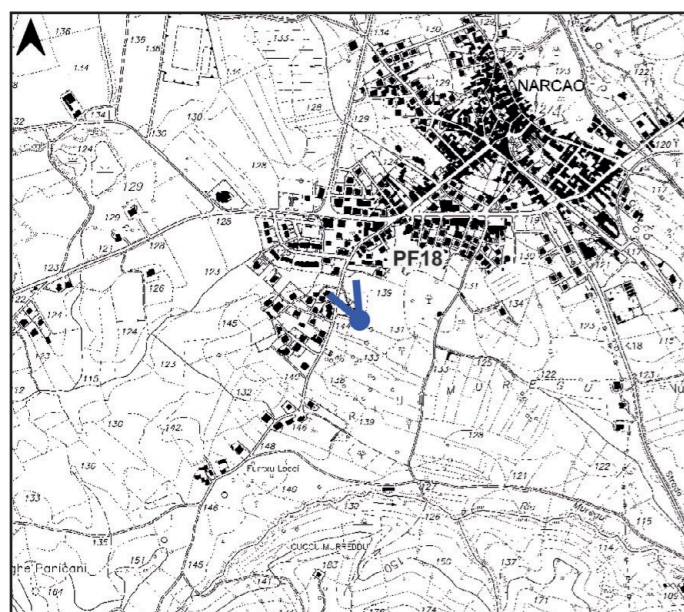
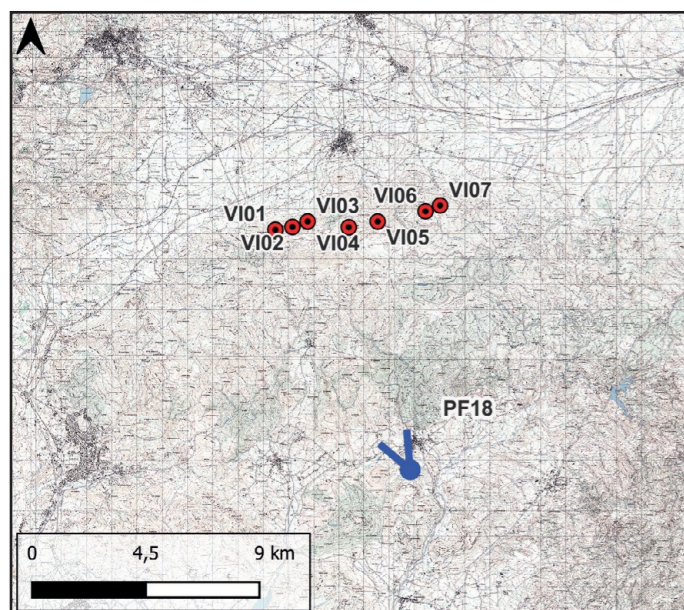
ID Punto: PF18 Narcao

COORDINATE GAUSS- BOAGA: 1471604 - 4335130

DISTANZA DALL'AEROGENERATORE: 9,2 km

AMPIEZZA FOCALE: 50 mm

Riferimenti dei punti di presa



STATO DI FATTO



ID Punto: PF18 Narcao

COORDINATE GAUSS- BOAGA: 1471604 - 4335130
 DISTANZA DALL'AEROGENERATORE: 9,2 km
 AMPIEZZA FOCALE: 50 mm

Riferimenti dei punti di presa



STATO DI PROGETTO

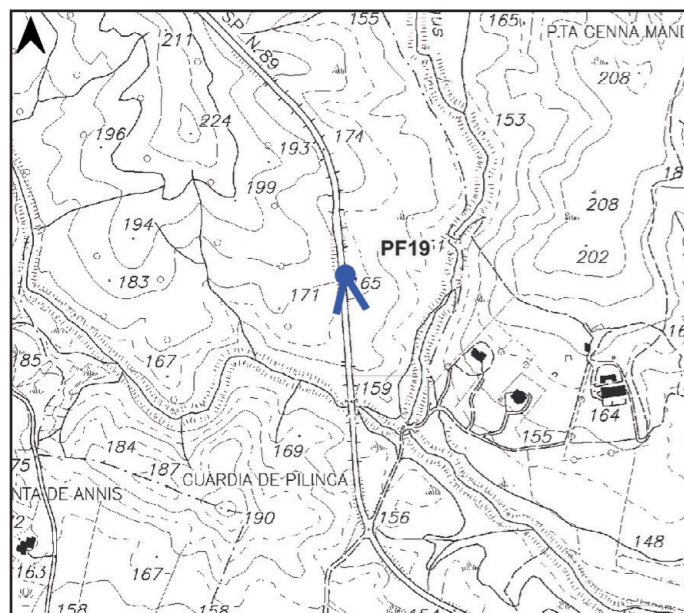
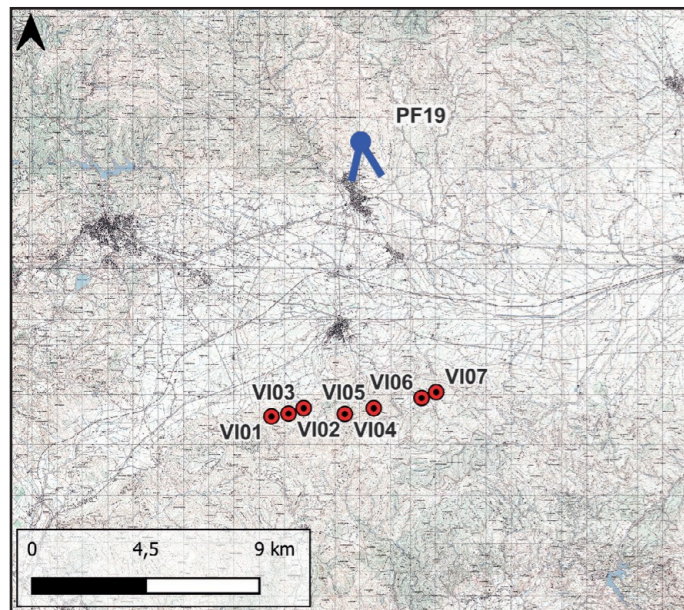


CRITERIO SCELTA PUNTO FOTOGRAFICO	Punto significativo - centro urbano
Ambito di visuale di appartenenza	
Tipologia interferenza riscontrata	
Degrado percettivo	
Deconnotazione	
Intrusione	
Ostruzione	
Presenza di sfondo	
Nessun effetto apprezzabile	X

ID Punto: PF19 SP 89 - Pnt. 3

COORDINATE GAUSS- BOAGA: 1469953 - 4354109
DISTANZA DALL'AEROGENERATORE: 9,7 km
AMPIEZZA FOCALE: 50 mm

Riferimenti dei punti di presa



STATO DI FATTO



ID Punto: PF19 SP 89 - Pnt. 3

COORDINATE GAUSS- BOAGA: 1469953 - 4354109
 DISTANZA DALL'AEROGENERATORE: 9,7 km
 AMPIEZZA FOCALE: 50 mm

Riferimenti dei punti di presa



STATO DI PROGETTO



CRITERIO SCELTA PUNTO FOTOGRAFICO	Punto significativo - Strada di impianto a valenza paesaggistica
Ambito di visuale di appartenenza	
Tipologia interferenza riscontrata	
Degrado percettivo	
Deconnotazione	
Intrusione	
Ostruzione	
Presenza di sfondo	X
Nessun effetto apprezzabile	

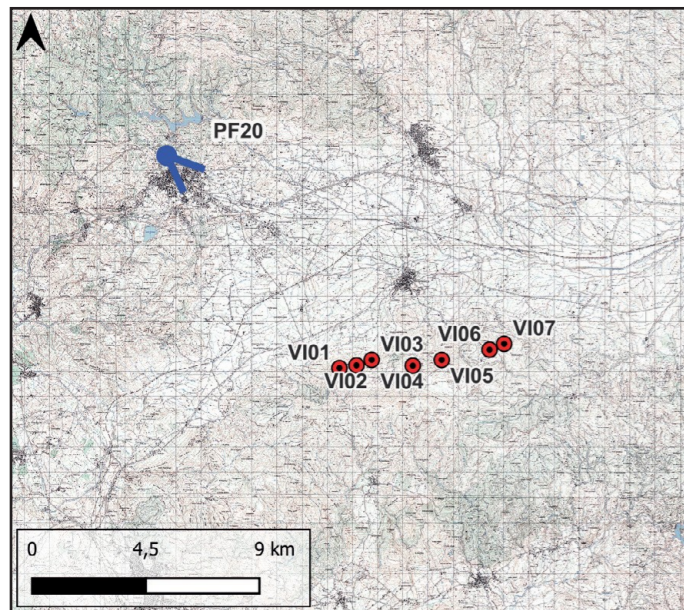
ID Punto: PF20 Iglesias

COORDINATE GAUSS- BOAGA: 1460034 - 4351776

DISTANZA DALL'AEROGENERATORE: 10,1 km

AMPIEZZA FOCALE: 50 mm

Riferimenti dei punti di presa



STATO DI FATTO



ID Punto: PF20 Iglesias

COORDINATE GAUSS- BOAGA: 1460034 - 4351776

DISTANZA DALL'AEROGENERATORE: 10,1 km

AMPIEZZA FOCALE: 50 mm

Riferimenti dei punti di presa



STATO DI PROGETTO

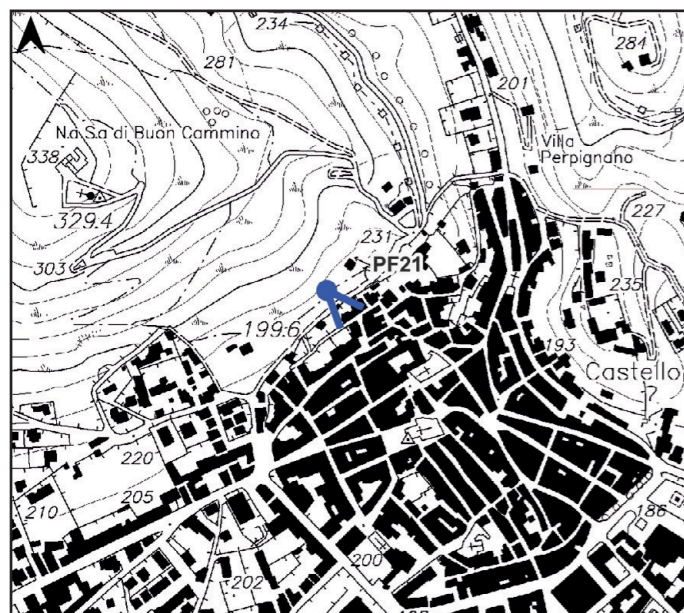
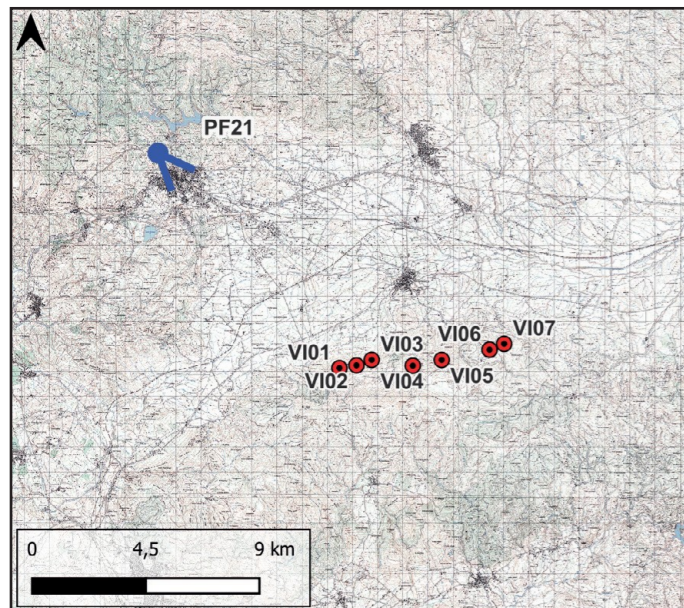


CRITERIO SCELTA PUNTO FOTOGRAFICO	Punto significativo - centro urbano
Ambito di visuale di appartenenza	
Tipologia interferenza riscontrata	
Degrado percettivo	
Deconnotazione	
Intrusione	
Ostruzione	
Presenza di sfondo	X
Nessun effetto apprezzabile	

ID Punto: PF21 TORRE DUECENTESCA

COORDINATE GAUSS- BOAGA: 1459637 - 4351845
DISTANZA DALL'AEROGENERATORE: 10,4 km
AMPIEZZA FOCALE: 50 mm

Riferimenti dei punti di presa



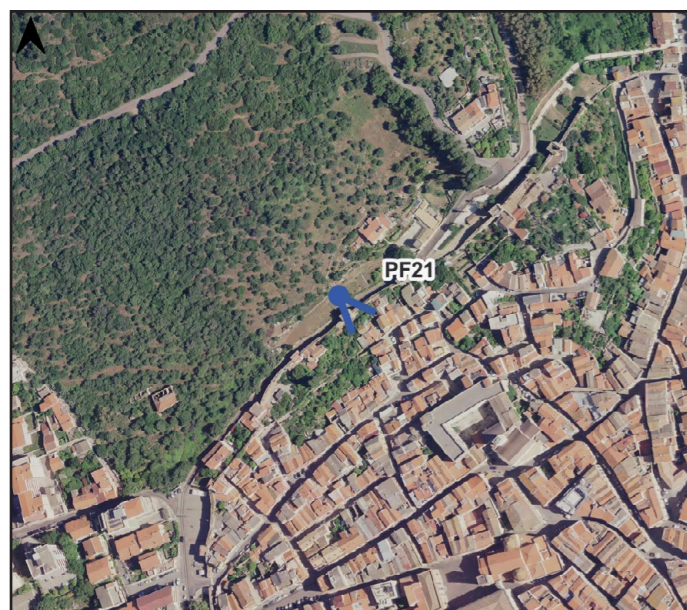
STATO DI FATTO



ID Punto: PF21 TORRE DUECENTESCA

COORDINATE GAUSS- BOAGA: 1459637 - 4351845
 DISTANZA DALL'AEROGENERATORE: 10,4 km
 AMPIEZZA FOCALE: 50 mm

Riferimenti dei punti di presa



STATO DI PROGETTO



CRITERIO SCELTA PUNTO FOTOGRAFICO	Beni con dichiarazione di pubblico interesse e condizioni di chiara visibilità
Ambito di visuale di appartenenza	
Tipologia interferenza riscontrata	
Degrado percettivo	
Deconnotazione	
Intrusione	
Ostruzione	
Presenza di sfondo	X
Nessun effetto apprezzabile	