

**REGIONE PUGLIA**  
 Dipartimento Agricoltura,  
 Sviluppo Rurale ed Ambientale  
 Sezione Gestione Sostenibile e Tutela  
 delle Risorse Forestali e Naturali  
 Istituti del Piano Faunistico  
 Venatorio Regionale 2018-2023

**LEGENDA**



**Ambito territoriale di caccia  
 "MESSAPICO"**

**Legenda**

**OASI DI PROTEZIONE**

- 1 - Apiani - Punta Patedda Sup. 2074 Ha
- 2 - Fonte del Canale Reale Sup. 271 Ha
- 3 - Villanova - Punta Penna Grossa Sup. 1610 Ha
- 4 - Campo di Mare - Lendinuso Sup. 2090 Ha
- 5 - S. Cosimo alla Macchia Sup. 553 Ha
- 6 - Collina San Biagio Sup. 557 Ha
- 7 - S. Totaro Sup. 917 Ha
- 8 - Masseria Amato Palazzo Pizzuto Sup. 724 Ha
- 9 - Il Monte Sup. 716 Ha
- 10 - Baccatani Sup. 1202 Ha
- 11 - Lame di Ostuni Sup. 698 Ha
- 12 - Torre Santa Susanna Sup. 472 Ha
- 13 - Masseria Monte - Madre - Monica Sup. 1160 Ha
- 14 - Masseria Angeli Sup. 2483,4 Ha

**ZONE DI RIPOPOLAMENTO E CATTURA**

- 15 - Invaso Cillarese Sup. 1087 Ha

**CENTRI PRIVATI DI RIPRODUZIONE DELLA FAUNA SELVATICA**

- 16 - Az. Agricola Carani Fabrizio Sup. 1,25 Ha
- 16 - Az. Agricola Carani Fabrizio Sup. 2,6 Ha
- 17 - Az. Agricola Ligorio Domenico Sup. 10 Ha

**ZONE PER L'ADDESTRAMENTO CANI**

- 18 - C.da Alfieri Sup. 24,66 Ha
- 19 - C.da Caniglie Sup. 12,17 Ha
- 20 - C.da Spennata Sup. 37,61 Ha
- 21 - Tamburroni Sup. 16,00 Ha
- 22 - Pandi Sup. 10 Ha
- 23 - Danusci Sup. 10 Ha
- 24 - Nicoletto Sup. 11,88 Ha

**AZIENDE FAUNISTICO-VENATORIE**

- 25 - Arneo Marina Sup. 660,36 Ha

**FONDI CHIUSI**

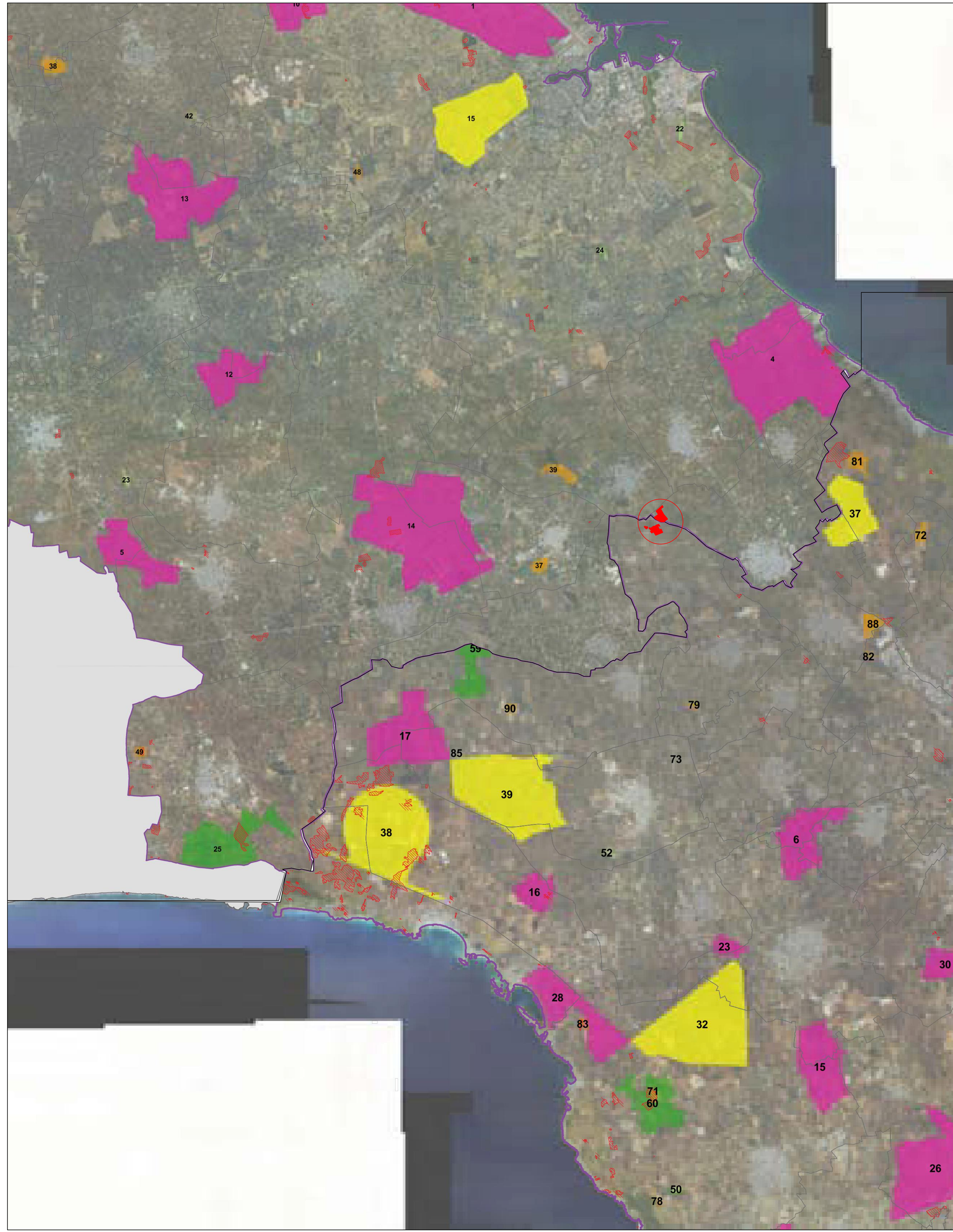
- 26 - C.da Montedoro Sup. 1,47 Ha
- 27 - C.da Ferruzzo Sup. 7,23 Ha
- 28 - Figazzano Sup. 10,95 Ha
- 29 - Masseria Bax Sup. 5,06 Ha
- 30 - C.da Santa Lucia Sup. 46 Ha
- 31 - Ala Grande Sup. 18 Ha
- 32 - C.da Carestia Sup. 78,74 Ha
- 33 - Ferro Sup. 95 Ha
- 34 - C.da Martano Sup. 5 Ha
- 35 - C.da Scopinaro Sup. 3,65 Ha
- 36 - Parco Comunale Sup. 6,03 Ha
- 37 - C.da Palude Balsamo Sup. 36,25 Ha
- 38 - Masseria Deserto Sup. 23,74 Ha
- 39 - Curtipetrizzi Sup. 58 Ha
- 40 - Bosco Bottari Sup. 96,73 Ha
- 41 - C.da Porcara Sup. 36,32 Ha
- 42 - Santoro F. Sup. 3,77 Ha
- 43 - Località Mangiamuso Sup. 23,21 Ha
- 44 - Loc. Cologno Sup. 4,32 Ha
- 45 - Masseria Montedoro Sup. 75,65 Ha
- 46 - C.da Monte Sasso Sup. 5,12 Ha
- 47 - C.da Lamacoppa Sup. 54,22 Ha
- 48 - C.da Acquaro Sup. 13,78 Ha
- 49 - Tenuta Monte di Rena Sup. 24,74 Ha
- 50 - C.da Marangia Sup. 30,17 Ha

Area percorse dal fuoco (anni 2009-2016)

Area Protette Regionali

Limite ATC "Messapico"

Confini comunali



**Ambito territoriale di caccia  
 "SALENTO"**

**Legenda**

**OASI DI PROTEZIONE**

- 1 - AQUATINA DI FRIGOLE Sup. 161 Ha
- 2 - MADONNA DI CIRIMANNA Sup. 791 Ha
- 3 - CORIADI - SIC BOSCO MACCHIA DI PONENTE Sup. 675 Ha
- 4 - SERRA MAGNONE / BOSCO CAROGLIANO Sup. 562 Ha
- 5 - LE CESINE Sup. 869 Ha
- 6 - MASSERIA ZUMMARI Sup. 608 Ha
- 7 - MASSERIA POMPEO GRANDE Sup. 416 Ha
- 8 - MANCARELLA Sup. 293 Ha
- 9 - BOSCO PECORARA Sup. 908 Ha
- 10 - MASSERIA SANTI DIMITRI Sup. 260 Ha
- 11 - MASSERIA CORILLO Sup. 109 Ha
- 12 - BAI VERDE Sup. 112 Ha
- 13 - LECCE TANGENZIALE EST Sup. 893 Ha
- 14 - TORRE DELL'ORSO Sup. 165 Ha
- 15 - MASSERIE LO LEZZI - LA NOVA Sup. 691 Ha
- 16 - MASSERIA ZANZARA Sup. 258 Ha
- 17 - MASSERIA MONTERUSA - MASSERIA MAZZETTA Sup. 892 Ha
- 18 - BOSCO SERRA DEI CIANCI Sup. 449,4 Ha
- 19 - LAGHI ALMINI / FRASSANTO Sup. 1842,56 Ha
- 20 - MONTAGNA SPACCATA / RUPI DI S. MAURO Sup. 143 Ha
- 21 - MASSERIA TONDA Sup. 199 Ha
- 22 - TORRE VENERI Sup. 331 Ha
- 23 - MASSERIE ARCHE - CANISI - ANNIBALE Sup. 108,02 Ha
- 24 - MASSERIA TORCITO Sup. 710 Ha
- 25 - SPIRITO SANTO Sup. 484 Ha
- 26 - MASSERIA LA LAMA Sup. 1358,53 Ha
- 27 - TORRE SUDA Sup. 770 Ha
- 28 - MASSERIA CONSOLE Sup. 710 Ha
- 29 - MACCHIA DI TEMERANO Sup. 315 Ha
- 30 - MASSERIA RISTORFA Sup. 291 Ha

**ZONE DI RIPOPOLAMENTO E CATTURA**

- 31 - CANALE PISCOPIO / VORAGINE APISO Sup. 1078 Ha
- 32 - VORAGINE DI PARLANTINO Sup. 1638 Ha
- 33 - PORTO BASSICO Sup. 1210 Ha
- 34 - SAN NICETA Sup. 1103 Ha
- 36 - PATERNO LOMBARDA-PONZI Sup. 652 Ha
- 37 - MASSERIA CERRATE/BOSCO GALIARDI Sup. 537 Ha
- 38 - MASSERIA DONNA TERESA / AUTOPISTA EX FIAT Sup. 1495 Ha
- 39 - C.DA PETTI - CORDA DI LANA Sup. 1500 Ha

**CENTRI PRIVATI DI RIPRODUZIONE DELLA FAUNA SELVATICA**

- 40 - CARLA NORMA MARIA Sup. 1,9 Ha
- 41 - MERCURI PIERANGELA - LOC. MARANGELLA Sup. 0,7 Ha
- 42 - AZ. AGRICOLA "DEI BOCCETTI" Sup. 6,91 Ha

**ZONE PER L'ADDESTRAMENTO CANI**

- 43 - MITRANO Sup. 11,43 Ha
- 44 - MASSERIA QUAREMME Sup. 28,6 Ha
- 45 - C.DA LUPRAE Sup. 19,35 Ha
- 46 - CASE SIMINI Sup. 10,62 Ha
- 47 - MASSERIA FOSSA Sup. 13,59 Ha
- 48 - S. BIAGIO Sup. 45,6 Ha
- 49 - CAPITANO Sup. 25 Ha
- 50 - BRUSCA Sup. 11,18 Ha
- 51 - CASALE SAMBRINO Sup. 12,8 Ha
- 52 - MASSERIA GAVOTTI Sup. 18 Ha

**AZIENDE FAUNISTICO-VENATORIE**

- 54 - DIANA Sup. 421 Ha
- 55 - LE FILARE Sup. 1474,63 Ha
- 56 - NUOVA LILEI Sup. 500 Ha
- 57 - ALIMINI Sup. 405 Ha
- 58 - LA FALCA Sup. 306 Ha
- 59 - LI MONACI Sup. 352 Ha
- 60 - VICO Sup. 50716 Ha
- 61 - BOSCO FIORE Sup. 641 Ha
- 62 - FRIGOLE Sup. 1404 Ha
- 63 - S.FOCA Sup. 604,8 Ha

**FONDI CHIUSI**

- 64 - MASSERIA BIANCA Sup. 24,7 Ha
- 65 - BOSCO GRANDE/DONNA NINNI/ANGORDI Sup. 15,48 Ha
- 66 - MASSERIA SAITTOLE Sup. 3,82 Ha
- 67 - ROSSI Sup. 4,67 Ha
- 68 - CASTELLANA Sup. 8,52 Ha
- 69 - MANCARELLA Sup. 9,13 Ha
- 70 - BOSCO MALANUNZANO/CIAPPI Sup. 9,17 Ha
- 71 - MASSERIA VICO Sup. 21,42 Ha
- 72 - MASSERIA LA GRANDE Sup. 51,5 Ha
- 73 - MARCORINO Sup. 5,56 Ha
- 74 - MASSERIA PIER DE NOIA Sup. 20,36 Ha
- 75 - SANTI DIMITRI Sup. 3,48 Ha
- 76 - SANTI DIMITRI Sup. 37,19 Ha
- 77 - VENTOLINI LIBERATO Sup. 2,27 Ha
- 78 - MASSERIA BRUSCA Sup. 7,25 Ha
- 79 - SPAGNOLO GIUSEPPA Sup. 12,7 Ha
- 80 - MASSERIA SAN NICOLA DI CASOLE Sup. 35,42 Ha
- 81 - BADESSA Sup. 73,19 Ha
- 82 - SALERNO DONATO Sup. 10,11 Ha
- 83 - STOJA MARIA ROSARIA Sup. 12,58 Ha
- 84 - STEFANO FABIO Sup. 2,27 Ha
- 85 - GARGANO PIERA Sup. 3 Ha
- 86 - PETRATE Sup. 10,8 Ha
- 87 - DE LORENZIS ROSA Sup. 6,224 Ha
- 88 - FIORITA Sup. 79,62 Ha
- 89 - SPINELLI MARIANNA Sup. 13,05 Ha
- 90 - LOC. SINGOLE Sup. 4,25 Ha
- 91 - DORIA MICHELE Sup. 0,55 Ha
- 92 - DORIA MICHELE Sup. 0,55 Ha
- 93 - SANTORO ANTONIA LUIGIA Sup. 2,4 Ha
- 94 - SANTORO ANTONIA LUIGIA Sup. 2,4 Ha
- 95 - AGRO PARABITA Sup. 7,8 Ha

**REGIONE PUGLIA**  
**PROVINCIA DI LECCE**  
**COMUNI DI SQUINZANO-CAMPI SALENTINA**

**SQUINZANO\_19**  
**PROGETTO DI UN IMPIANTO AGRIVOLTAICO PN<sub>AC</sub> 40 MVA**  
**GENERATORE FOTOVOLTAICO PN<sub>AC</sub> 31,56 MW (PN<sub>AC</sub> 26 MVA) + ACCUMULO PN<sub>AC</sub> 14 MVA**

<b>UBICAZIONE IMPIANTO:</b> Location: Squinzano Foglio 9, partecelle 4-92-93-94-95-96-97-98-99-100-104-105-106-110-111-129 Campi Salentina Foglio 2, partecelle 49-63-65-78-79-84-244-283-80-81-82-61-62-67-68-69-72-73-75-76-86-87-88-279-285-387-389-391-56-124-307		<b>ITER AUTORIZZATIVO:</b> V.I.A. - Valutazione di Impatto Ambientale D.Lgs n. 152/06 - art. 23		
<b>CERTIFICAZIONI AZIENDALI:</b> Certificazione: Organizzazione con sistema di gestione certificato da Apave Certification Italia in conformità alla norma ISO 9001 Cert. N. SC 20-4612		<b>COMMESSA:</b> Job: 2020_19_FV		
 ISO 14001 / 2015 Cert. N. 711294		<b>PROGETTAZIONE:</b> Design: <input checked="" type="checkbox"/> ARCHITETTONICA <input type="checkbox"/> STRUTTURALE <input type="checkbox"/> ELETTRICA <input type="checkbox"/> MECCANICA DIS. NR.: Desg. Nr.: <input type="checkbox"/> STUDIO DI FATTIBILITA' <input type="checkbox"/> PRELIMINARE <input checked="" type="checkbox"/> DEFINITIVA <input type="checkbox"/> ESECUTIVA		
SCALA: Scale: 1:150 000		<b>ELABORATO:</b> Drawing: <b>LOCALIZZAZIONE INTERVENTO SU PIANO FAUNISTICO VENATORIO</b>		
FOGLIO: Sheet Nr.: 1 / 1		TOT. FG: Total sheets: 1		
REV. 1	08/06/2023	I.PELLEGRINO	S.CIOTTA	A.COSTANTINI
REV. 2	24/04/2023	I.PELLEGRINO	S.CIOTTA	A.COSTANTINI
REV. 0	03/08/2022	PRIMA EMISSIONE		
REV.	DATA	DESCRIZIONE	DISegnato	Controllato
	Date	Description	Drawn by	Checked by
<b>COMMITTENTE:</b> Customer: <b>SQUINZANO SOLARE S.R.L.</b>		<b>PROGETTISTA:</b> Designer:  <b>ERMES</b> SOLAR SOLUTION		

Ai termini di legge è rigorosamente vietato riprodurre o comunicare a terzi il contenuto del presente disegno  
 TO THE TERMS OF LAW RIGOROUSLY PROHIBITED TO REPRODUCE AND/OR TO COMMUNICATE TO THIRD PARTY THE CONTENT OF THE PRESENT DESIGN