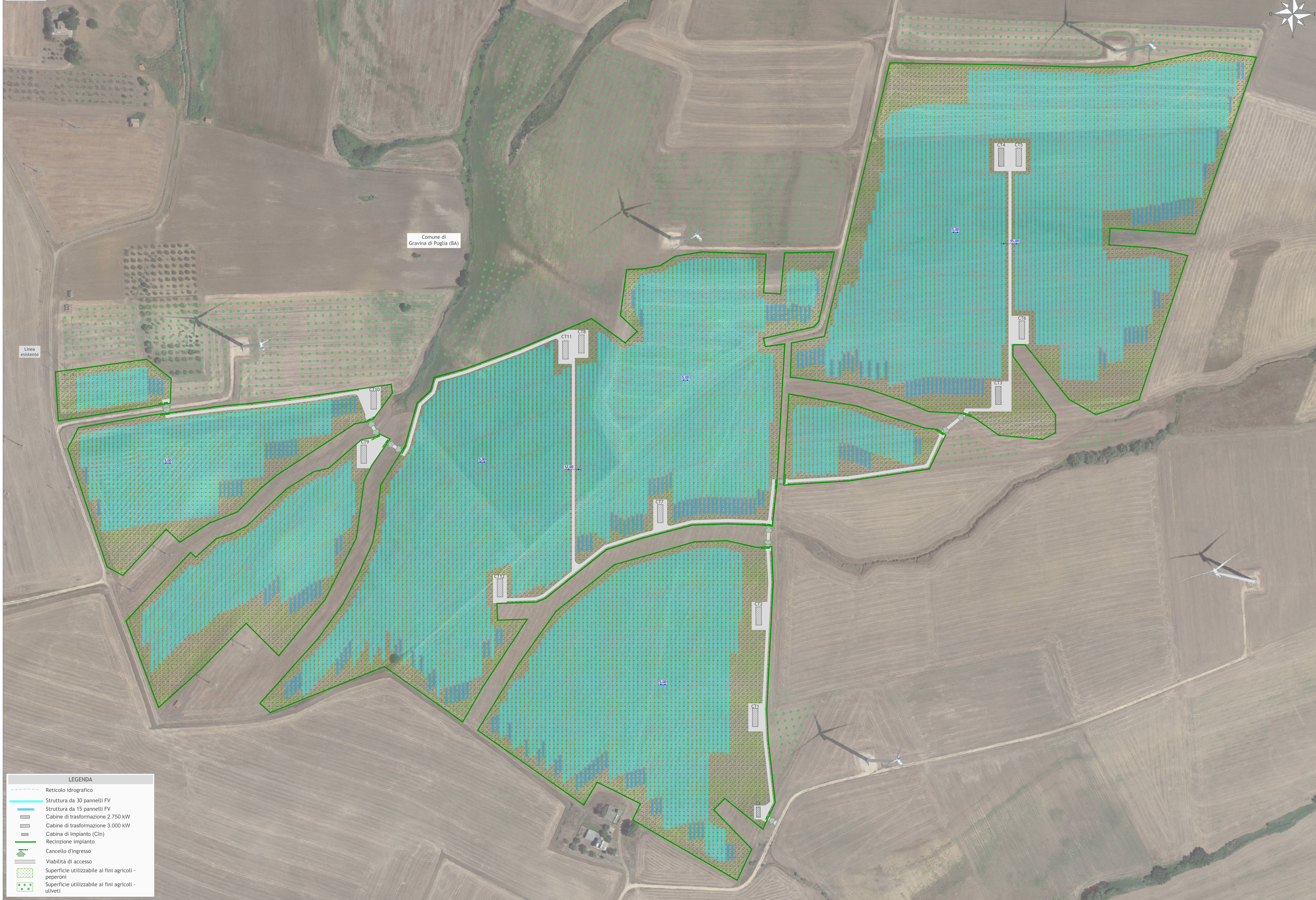


PLANIMETRIA
Scala 1: 2.000



LEGENDA

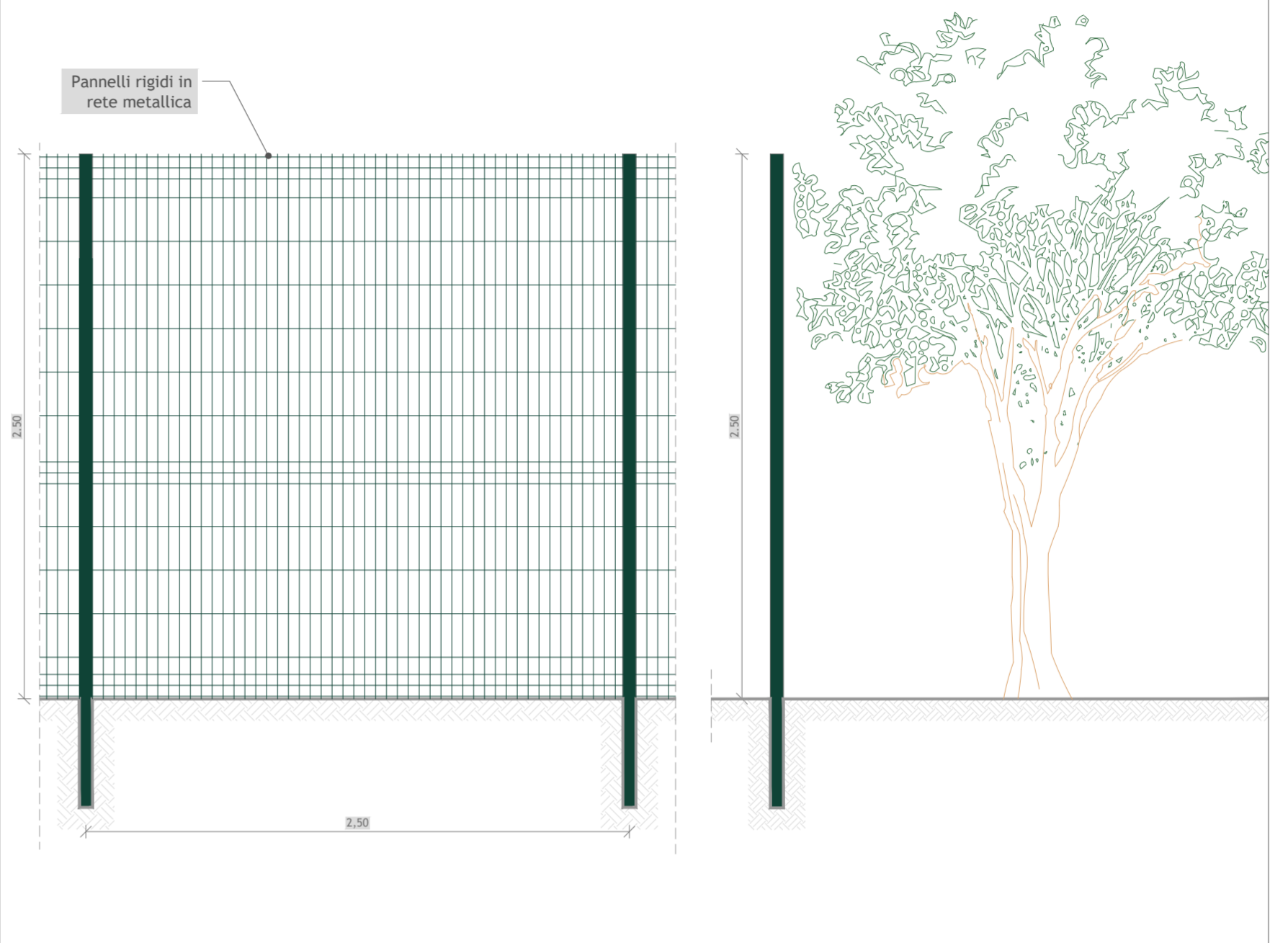
- Reticolo idrografico
- Struttura da 30 pannelli FV
- Struttura da 15 pannelli FV
- Cabine di trasformazione 2.750 kW
- Cabine di trasformazione 3.000 kW
- Cabina di impianto (Cin)
- Recinzione impianto
- Cancello d'ingresso
- Viabilità di accesso
- Superficie utilizzabile ai fini agricoli - peperoni
- Superficie utilizzabile ai fini agricoli - uliveti

CARATTERISTICHE IMPIANTO

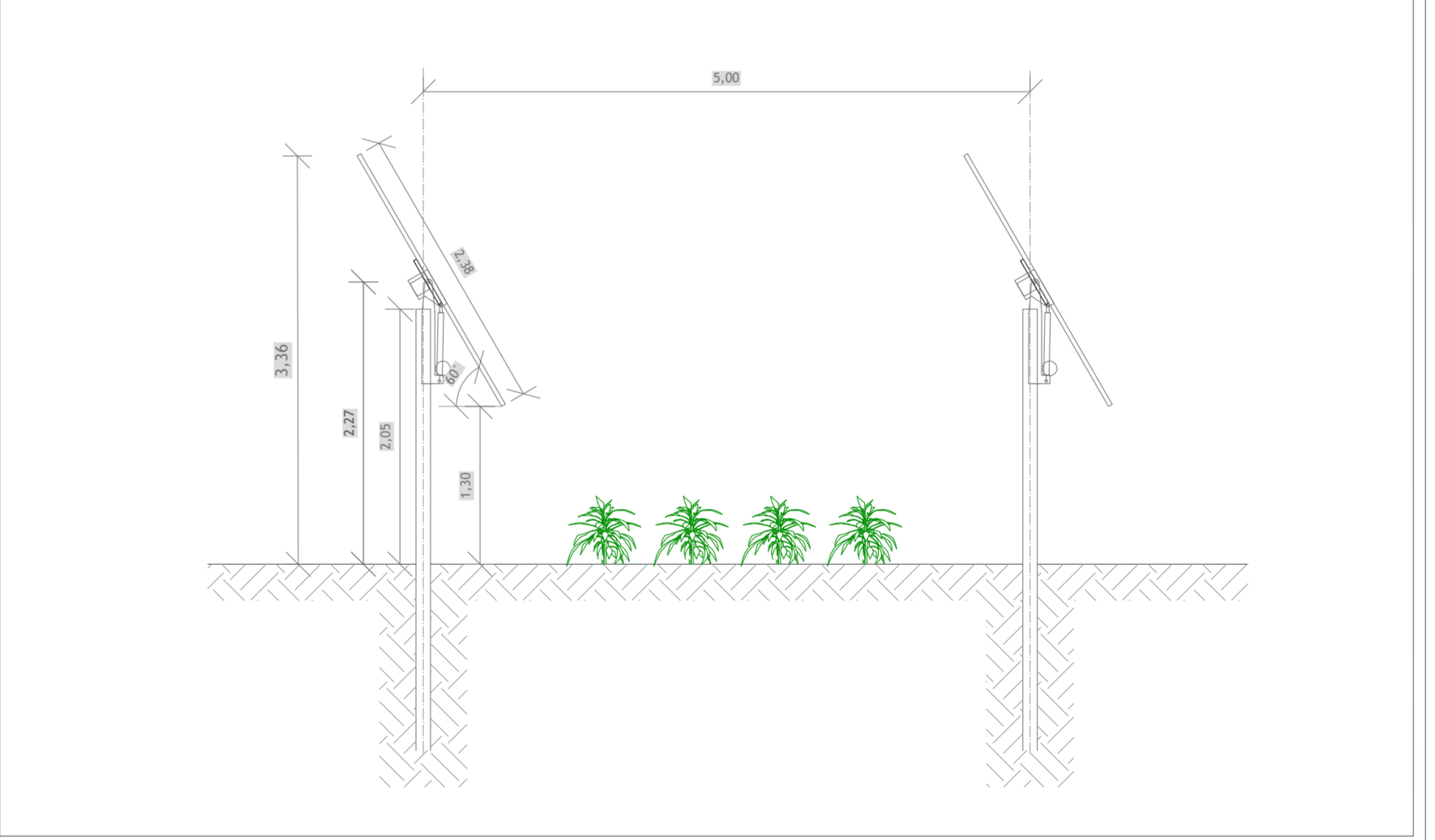
Il layout impianto è composto da :

- num. 1838 strutture 30 pannelli da 670 W (per 55.140 pannelli), num. 1838 stringhe;
- num. 224 strutture 15 pannelli da 670 W (per 3.360 pannelli), num. 112 stringhe;
- Potenza totale (PDC) = 55.140 x 670 + 3.360x670 = 36.943.800 W + 2.251.200 W = 39.195 MWp
- Numero 10 CABINE DI TRASFORMAZIONE 2.750 kW per una potenza in uscita AC pari a 27.500 kW
- Numero 2 CABINE DI TRASFORMAZIONE 3.000 kW per una potenza in uscita AC pari a 6.000 kW
- per un totale di potenza in uscita AC pari a 33.500 MWp
- Per cui il rapporto DC / AC = 39,195 / 33,500 = 1,17

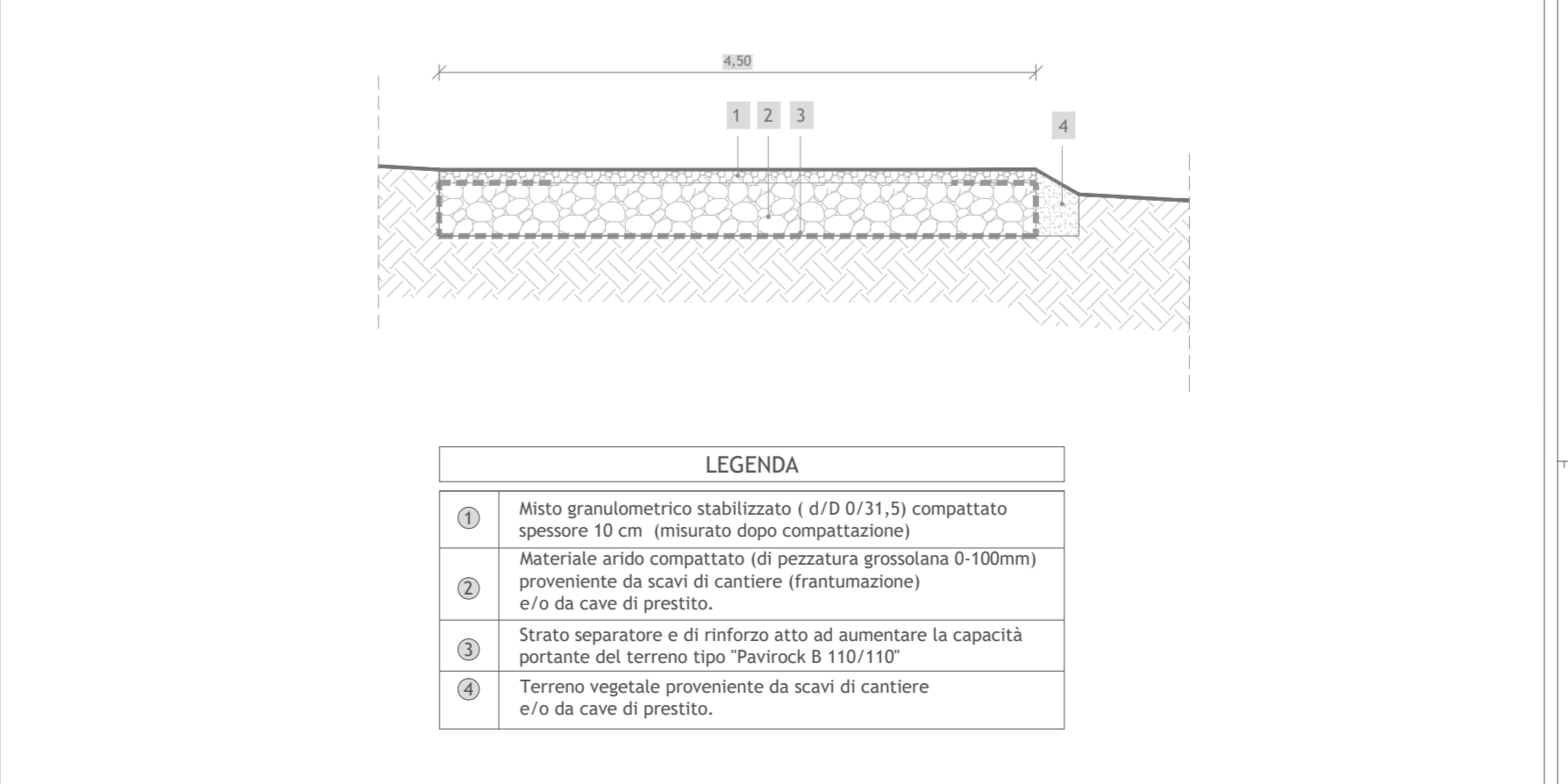
TIPICO RECINZIONE
SCALA 1:25



TIPICO STRUTTURE
Scala 1:50



TIPICO STRADE
SCALA 1:50



Regione Puglia
Città Metropolitana di Bari
Comune di Gravina in Puglia

Progetto per la realizzazione di un impianto agrivoltaico della potenza massima installata pari a 39,195 MWp, potenza di immissione pari a 33,50 MW denominato **"Macinale"** con relative opere di connessione alla RTN nel Comune di Gravina in Puglia (BA)

Titolo
OK6NK25_ElaboratoGrafico_1_05
 Inquadramento su ortofoto

Scala	Formato Stampa	Numero documento	
1:5.000	A2	Commissa	Fase
	Foglio	2 3 4 3 0 3	D D
	1 di 1	Prog. doc.	Rev.
		0 1 3 9	0 0

Contributore
ALERIONSERVIZITECNICeSVILUPPO
 Alerion Servizi Tecnici e Sviluppo S.r.l.
 Via Renato Fucini 4
 20122 - Milano (MI)

PROGETTO DEFINITIVO

Progettazione

PROGETTO ENERGIA S.R.L.
 Via Carlo, 205 - 80137 - Firenze (Firenze, FI)
 Tel. +39 055 8919121 - info@progettoenergia.it
 www.progettoenergia.it - info@progettoenergia.it
 SERVIZI DI INGEGNERIA INTEGRATI
 PIAZZA DON BOSCO, 10 - 00144 - ROMA (RM)

Progettista

Sul presente elaborato sussiste il DIRITTO DI PROPRIETÀ. Qualsiasi utilizzo non preventivamente autorizzato sarà perseguibile ai sensi della normativa vigente.

Rev.	Data	Descrizione revisione	Redatto	Controllato	Approvato
00	18.05.2023	EMMISSIONE PER AUTORIZZAZIONE	I. CIRIELLO	G. LO RUSSO	M. LO RUSSO