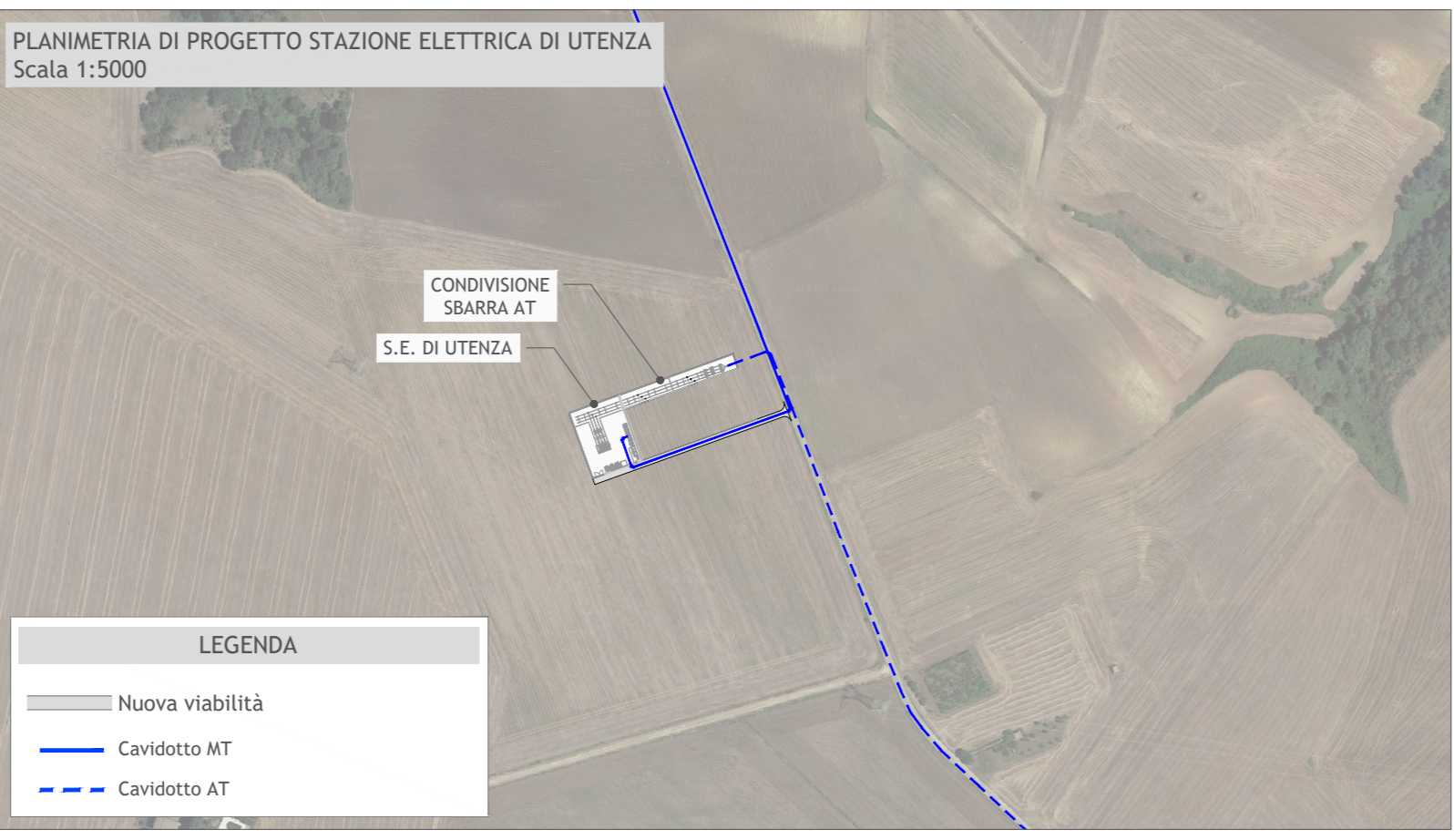


LEGENDA

- Struttura da 30 pannelli FV
- Struttura da 15 pannelli FV
- Cabine di trasformazione 2.750 kW
- Cabine di trasformazione 3.000 kW
- Cabina di Impianto (Cin)
- Recinzione impianto
- Cancelli
- Viabilità di accesso
- Cavidotto MT (2 terne)
- Cavidotto C.C.
- Cavidotto B.T. (alimentazione motori)



LEGENDA

- Nuova viabilità
- Cavidotto MT
- Cavidotto AT



RIPRISTINO

- Ripristino piano di campagna



RIPRISTINO

- Ripristino piano di campagna



Regione Puglia
Città Metropolitana di Bari
Comune di Gravina in Puglia



Progetto per la realizzazione di un impianto agrivoltaico della potenza massima installata pari a 39,195 MWp, potenza di immissione pari a 33,50 MW denominato "Macinale" con relative opere di connessione alla RTN nel Comune di Gravina in Puglia (BA)

Titolo
OK6NK25_ElaboratoGrafico_2_12
Planimetria demolizioni e ripristino stato dei luoghi

Scala	Formato Stampa	Numero documento
1:5.000	A2+	
	Foglio	Commissa
	1 di 1	234303
		Fase
		D
		Tipo doc.
		D
		Progr. doc.
		0157
		Rev.
		00

Committente
ALERIONSERVIZITECNICeSVILUPPO
Alerion Servizi Tecnici e Sviluppo S.r.l.
Via Renato Fucini 4
20122 - Milano (MI)

PROGETTO DEFINITIVO

Progettazione
PROGETTO ENERGIA S.R.L.
Via Cardillo, 202 - 85031 - Ariano Irpino (AV)
Tel. +39 0875 891313
www.progettoenergia.biz - info@progettoenergia.biz
SERVIZI DI INGEGNERIA INTEGRATI
INTEGRATED ENGINEERING SERVICES

Progettista
MASSIMO LO RUSSO
INGEGNERE
COL. N. 1555
ONI

Sul presente elaborato sussiste il DIRITTO DI PROPRIETA'. Qualsiasi utilizzo non preventivamente autorizzato sarà perseguito ai sensi della normativa vigente.

Rev.	Data	Descrizione revisione	Redatto	Controllato	Approvato
00	18.05.2023	EMISSIONE PER AUTORIZZAZIONE	L. CONTE R. DI PIETRO	A. CATALDO	M. LO RUSSO