



Regione Puglia  
Città Metropolitana di Bari  
Comune di Gravina in Puglia



Progetto per la realizzazione di un impianto agrivoltaico della potenza massima installata pari a 39,195 MWp, potenza di immissione pari a 33,50 MW denominato "**Macinale**" con relative opere di connessione alla RTN nel Comune di Gravina in Puglia (BA)

Titolo

OK6NK25\_RelazionePaesaggisticaElabProgetto\_04  
FOTOSIMULAZIONI

Scala -	Formato Stampa <b>A3</b>	Numero documento					
	Foglio <b>1 di 7</b>	Commessa <b>234303</b>	Fase <b>D</b>	Tipo doc. <b>D</b>	Progr. doc. <b>0204</b>	Rev. <b>00</b>	

Committente

**ALERIONSERVIZITECNICIE SVILUPPO**

**Alerion Servizi Tecnici e Sviluppo S.r.l.**  
Via Renato Fucini 4  
20122 - Milano (MI)

PROGETTO DEFINITIVO

Progettazione



**PROGETTO ENERGIA S.R.L.**

Via Cardito, 202 | 83031 | Ariano Irpino (AV)  
Tel. +39 0825 891313  
www.progettoenergia.biz - info@progettoenergia.biz

SERVIZI DI INGEGNERIA INTEGRATI  
INTEGRATED ENGINEERING SERVICES



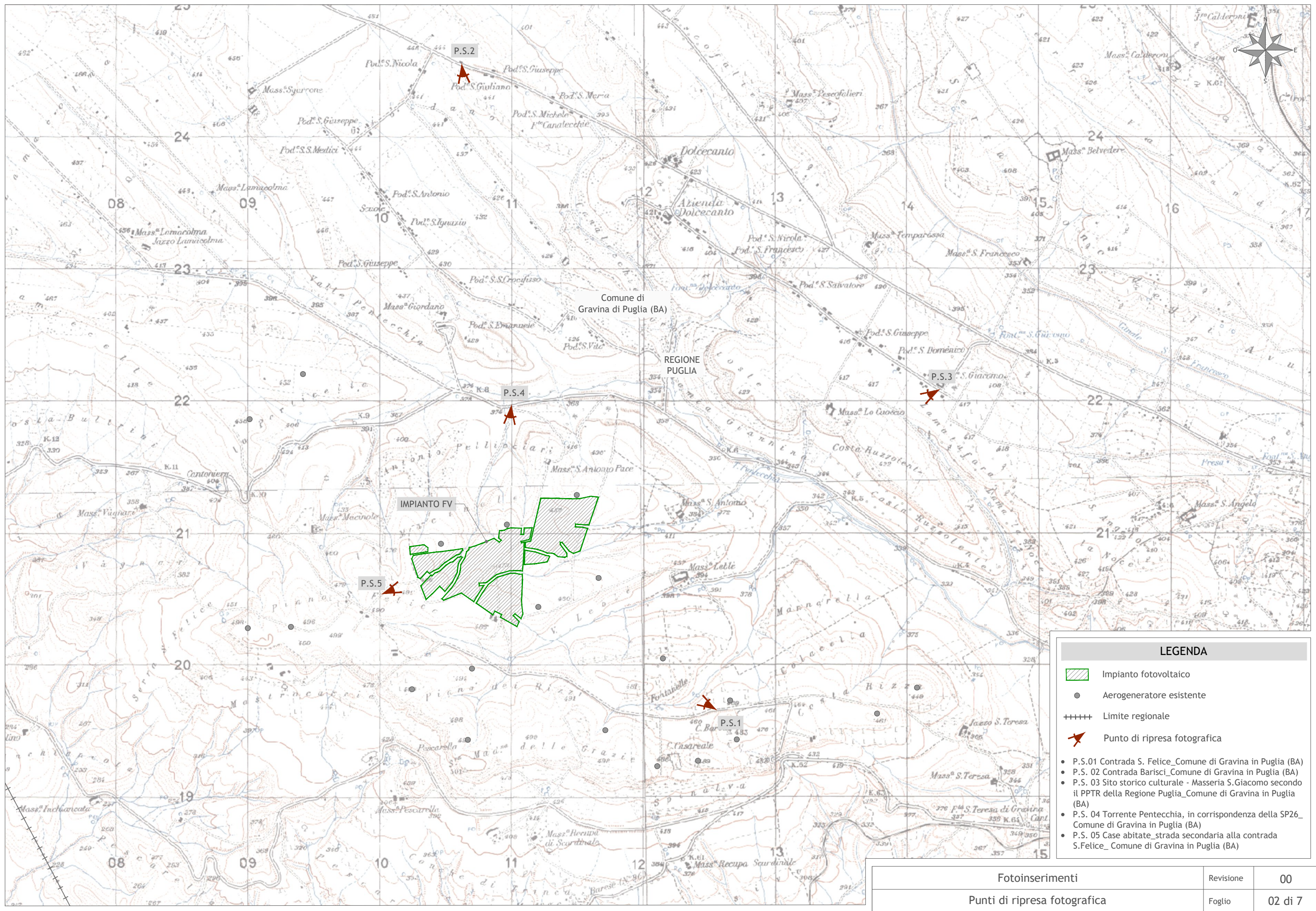
Progettista



1 2 3 4 5 6 7 8 9 10 11 12 13 14 15 16 17 18 19

Sul presente elaborato sussiste il DIRITTO di PROPRIETA'. Qualsiasi utilizzo non preventivamente autorizzato sarà perseguito ai sensi della normativa vigente.

Rev.	Data	Descrizione revisione	Redatto	Controllato	Approvato
00	18.05.2023	EMISSIONE PER AUTORIZZAZIONE	S. P. IACOVIELLO	G. LO RUSSO	M. LO RUSSO



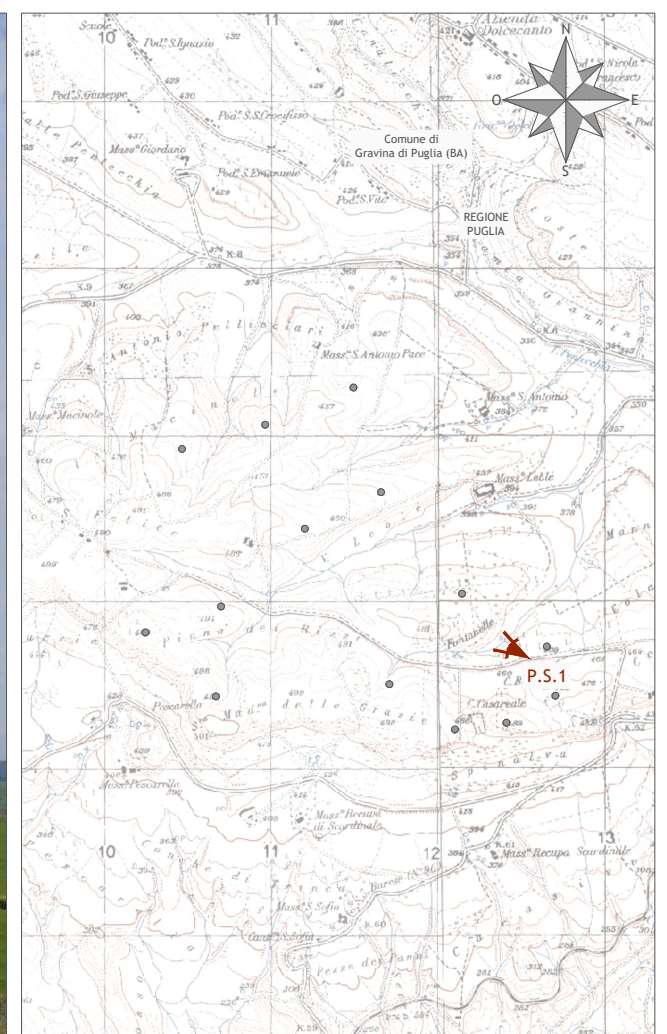
**LEGENDA**

- Impianto fotovoltaico
- Aerogeneratore esistente
- Limite regionale
- Punto di ripresa fotografica

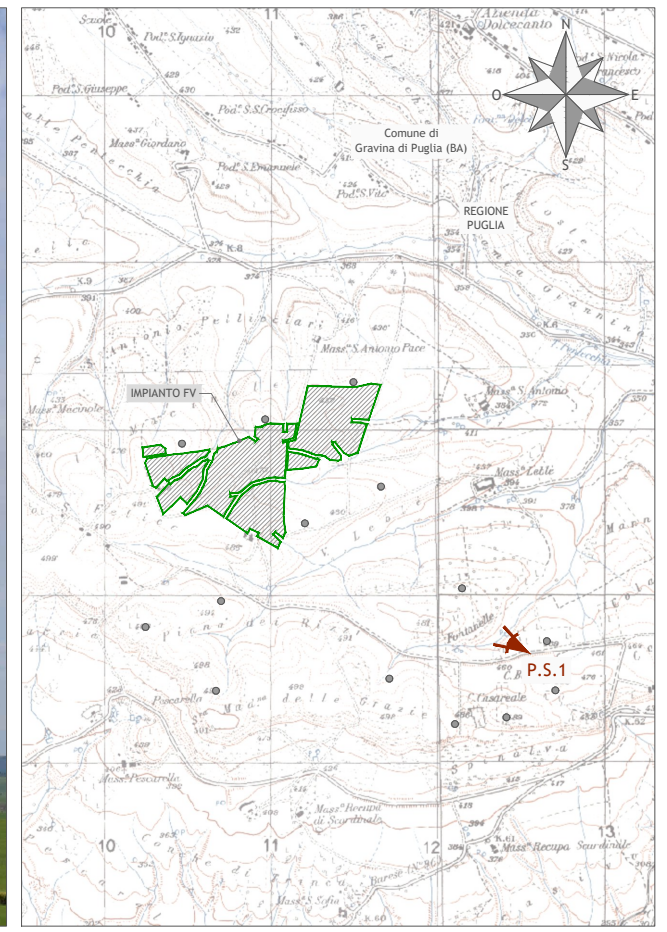
- P.S.01 Contrada S. Felice \_Comune di Gravina in Puglia (BA)
- P.S. 02 Contrada Barisci \_Comune di Gravina in Puglia (BA)
- P.S. 03 Sito storico culturale - Maseria S.Giacomo secondo il PPTR della Regione Puglia \_Comune di Gravina in Puglia (BA)
- P.S. 04 Torrente Pentecchia, in corrispondenza della SP26 \_Comune di Gravina in Puglia (BA)
- P.S. 05 Case abitate \_strada secondaria alla contrada S.Felice \_Comune di Gravina in Puglia (BA)

Fotoinserimenti	Revisione	00
Punti di ripresa fotografica	Foglio	02 di 7

Punto di osservazione n° 1 - Distanza dall'impianto fotovoltaico 1,6 Km  
Contrada S. Felice\_Comune di Gravina in Puglia (BA)  
Stato di fatto

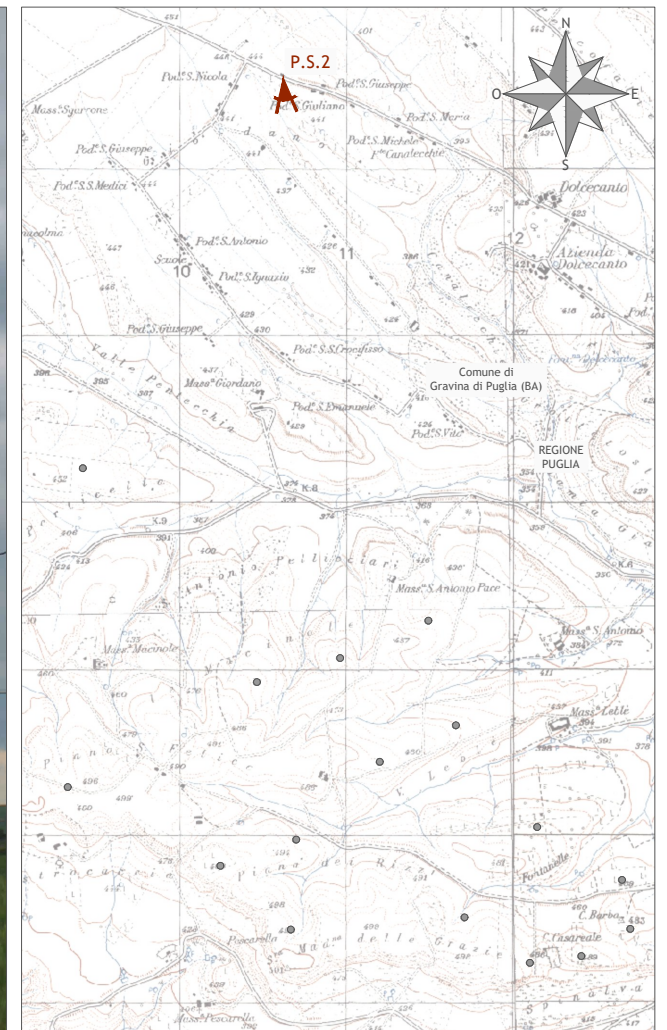


Punto di osservazione n° 1 - Distanza dall'impianto fotovoltaico 1,6 Km  
Contrada S. Felice\_Comune di Gravina in Puglia (BA)  
Simulazione con impianto eolico

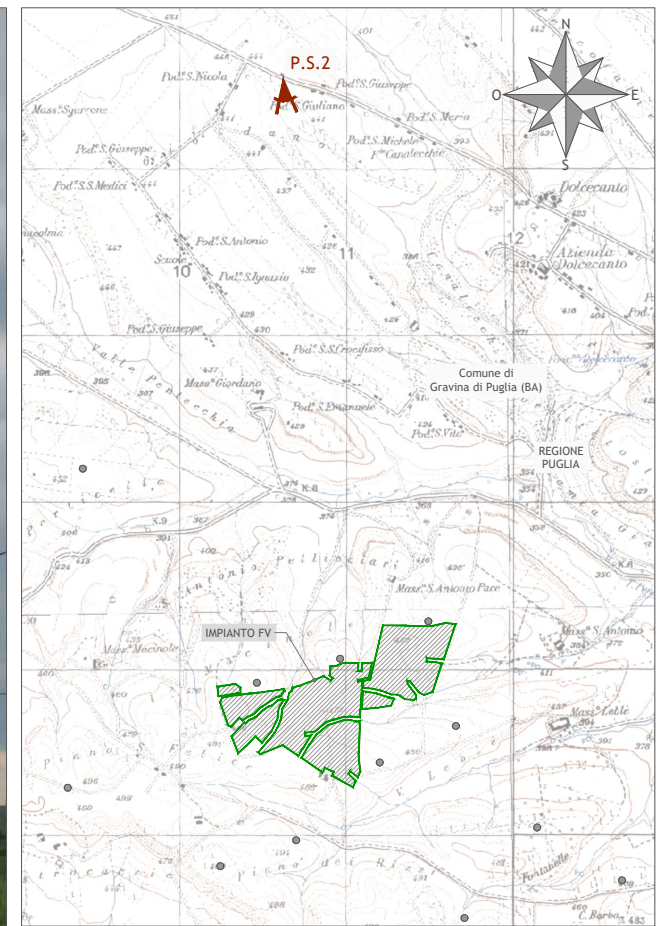


Fotoinserimenti	Revisione	00
Punto di osservazione n° 1	Foglio	03 di 7

Punto di osservazione n° 2 - Distanza dall'impianto fotovoltaico 2,7 Km  
 Contrada Barisci\_Comune di Gravina in Puglia (BA)  
 Stato di fatto

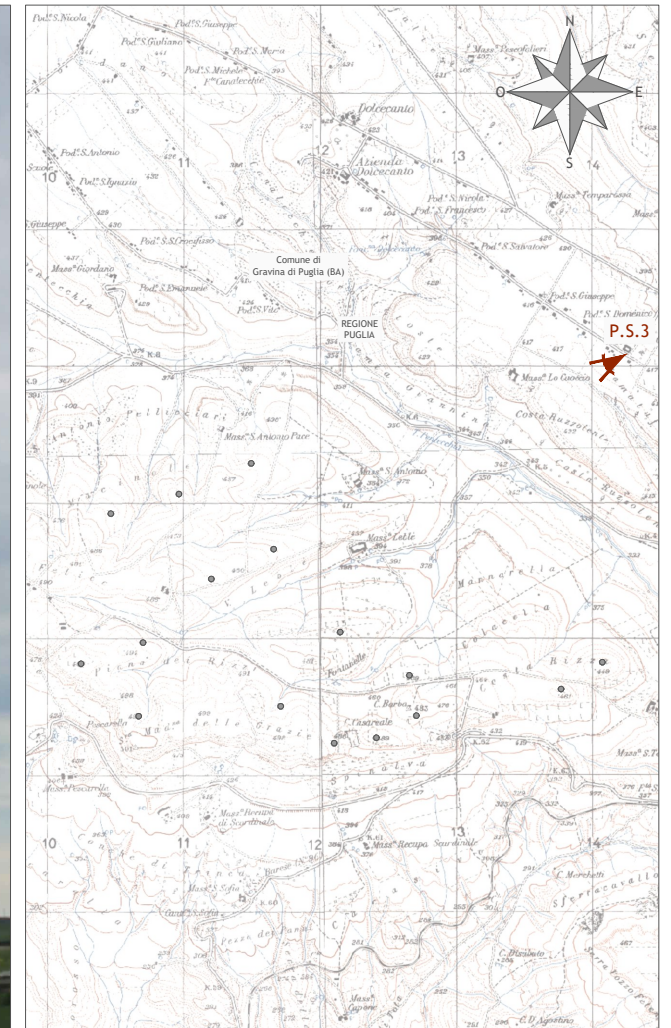
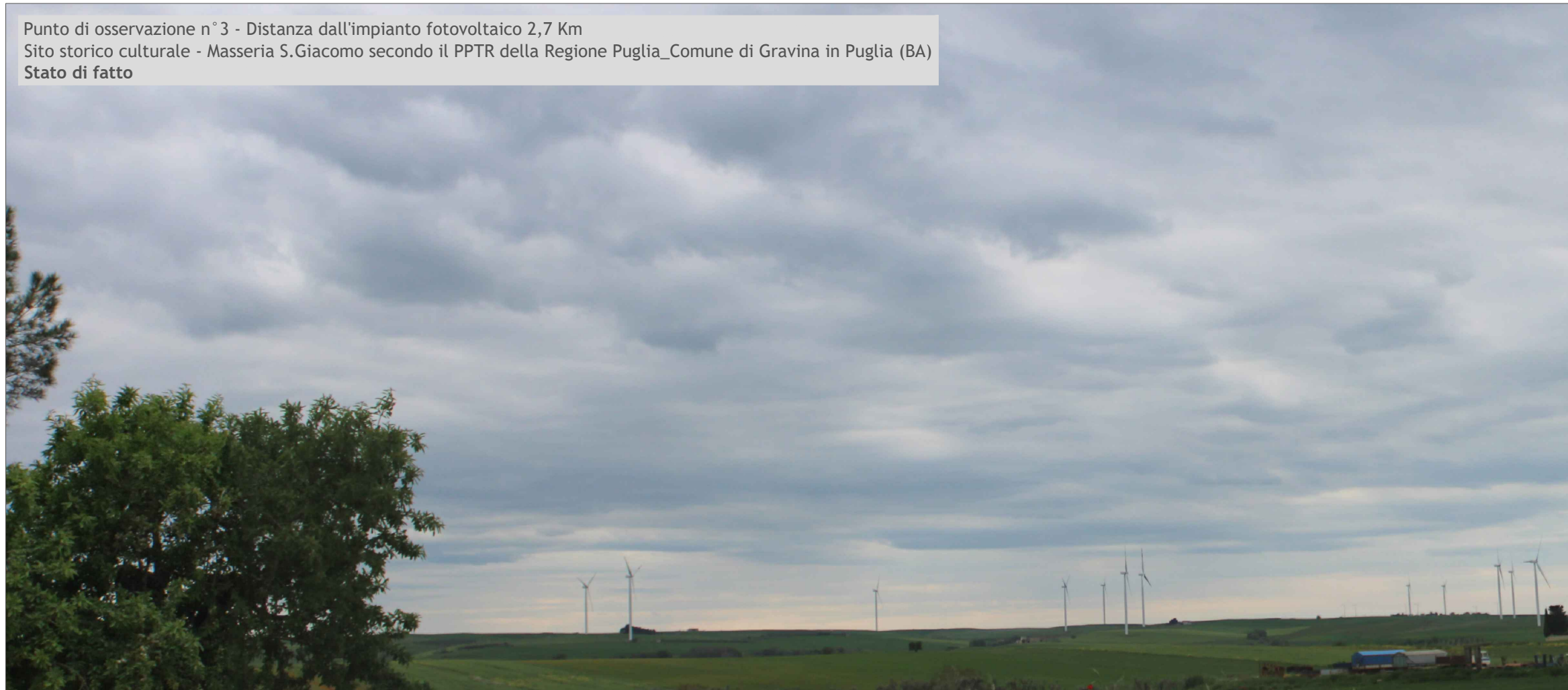


Punto di osservazione n° 2 - Distanza dall'impianto fotovoltaico 2,7 Km  
 Contrada Barisci\_Comune di Gravina in Puglia (BA)  
 Simulazione con impianto eolico

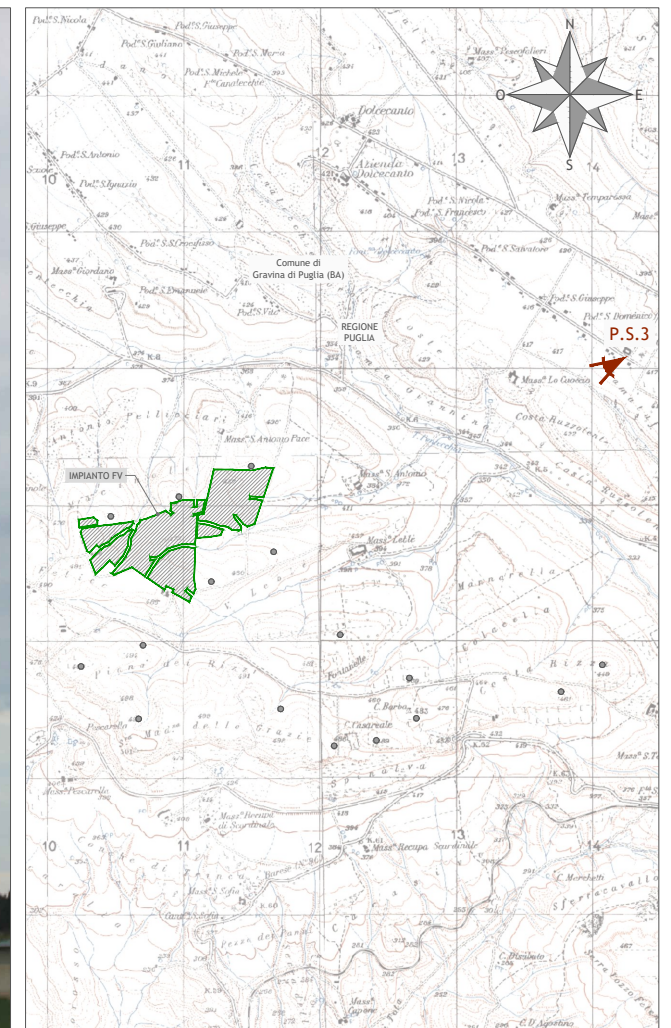
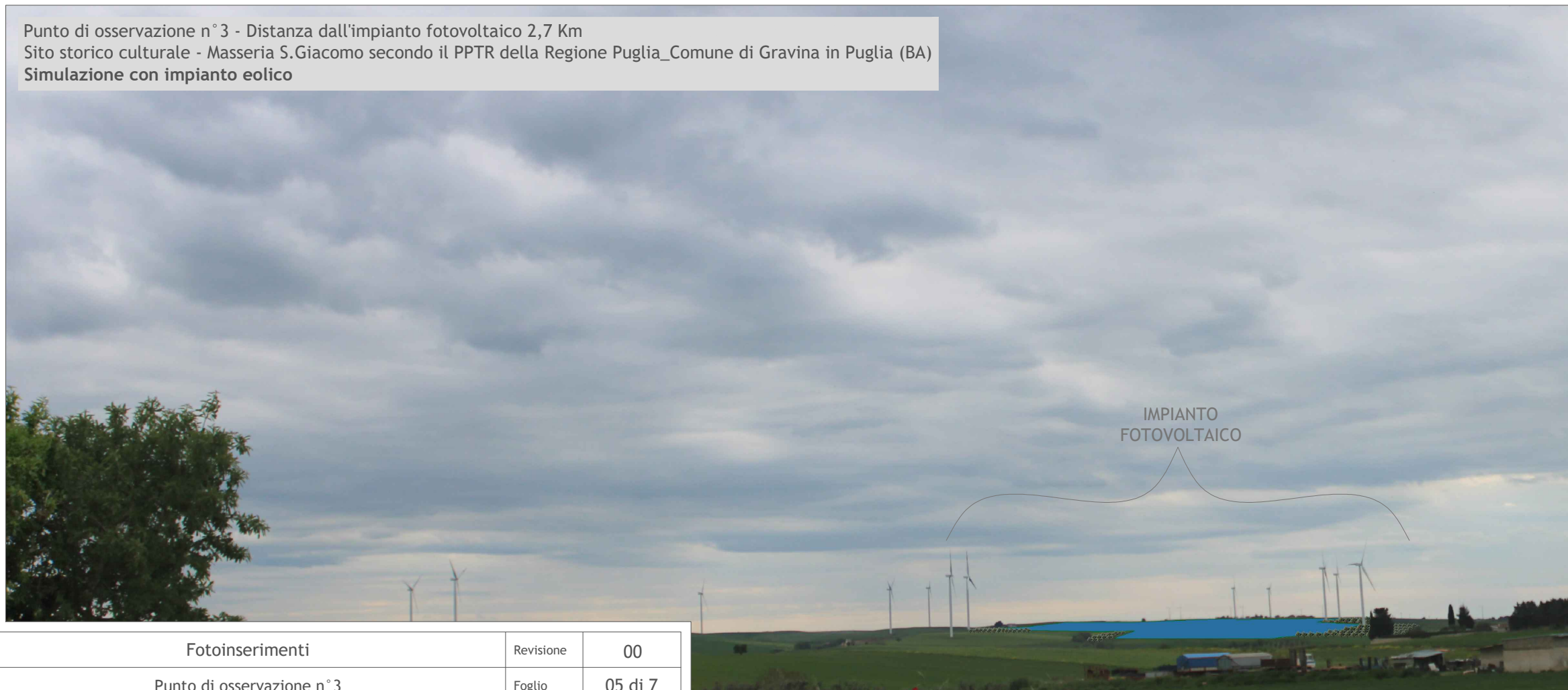


Fotoinserimenti	Revisione	00
Punto di osservazione n° 2	Foglio	04 di 7

Punto di osservazione n° 3 - Distanza dall'impianto fotovoltaico 2,7 Km  
 Sito storico culturale - Masseria S.Giacomo secondo il PPTR della Regione Puglia\_Comune di Gravina in Puglia (BA)  
 Stato di fatto

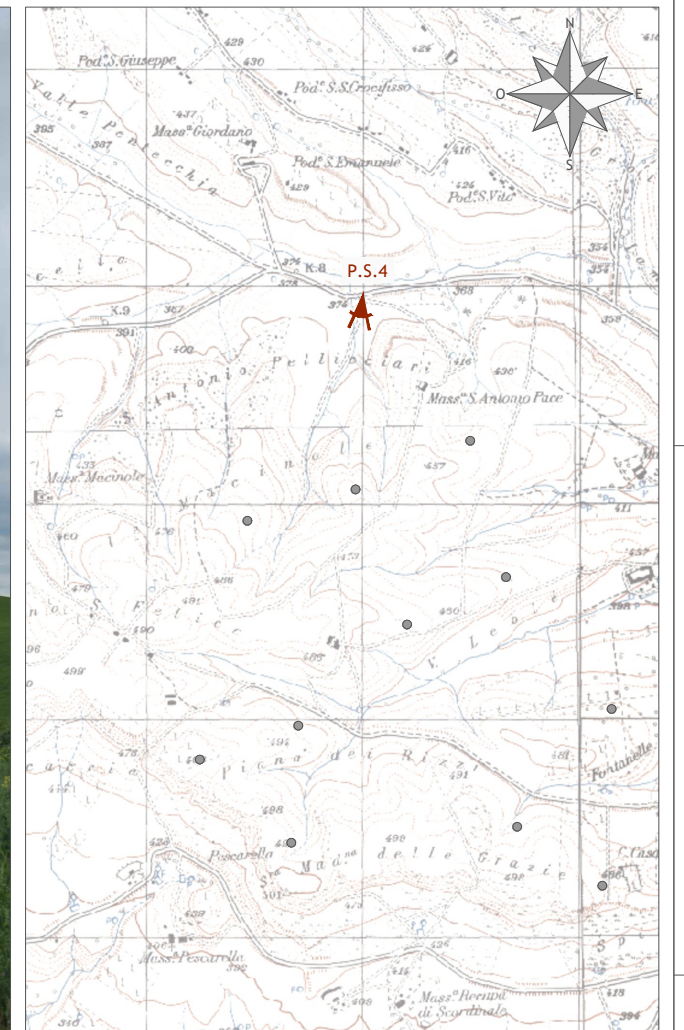


Punto di osservazione n° 3 - Distanza dall'impianto fotovoltaico 2,7 Km  
 Sito storico culturale - Masseria S.Giacomo secondo il PPTR della Regione Puglia\_Comune di Gravina in Puglia (BA)  
 Simulazione con impianto eolico

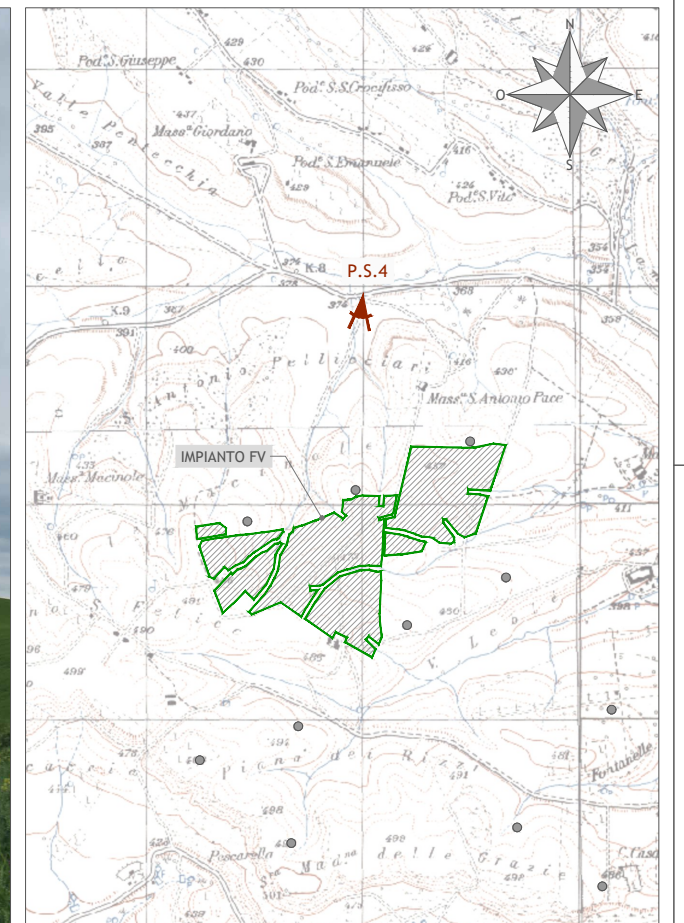


Fotoinserimenti	Revisione	00
Punto di osservazione n° 3	Foglio	05 di 7

Punto di osservazione n° 4 - Distanza dall'impianto fotovoltaico 0,7 Km  
 Torrente Pentecchia, in corrispondenza della SP26\_ Comune di Gravina in Puglia (BA)  
 Stato di fatto

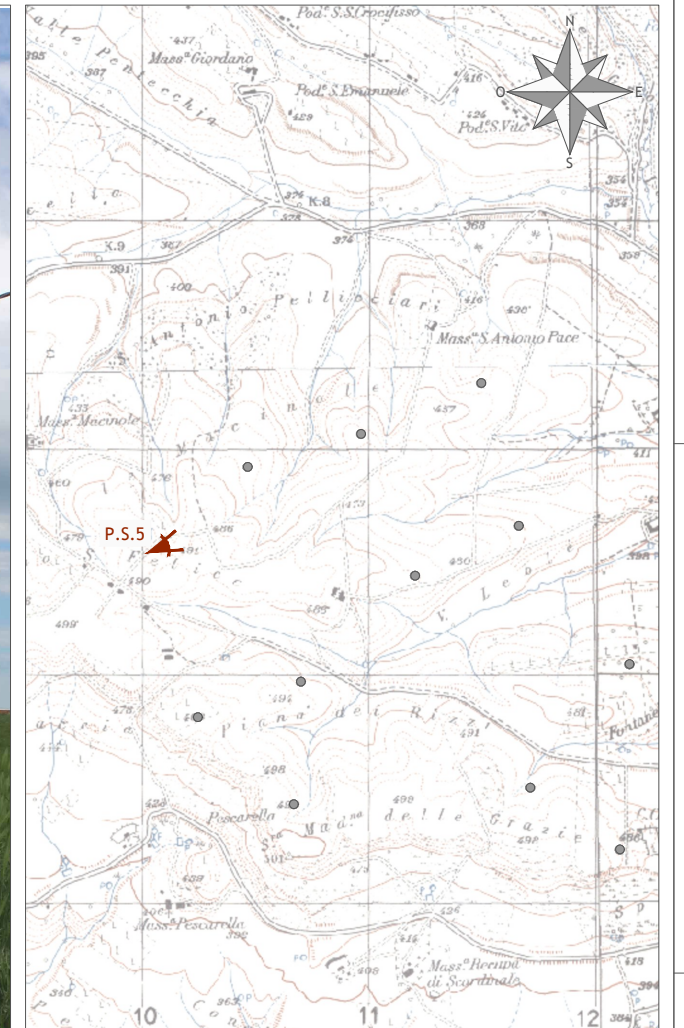


Punto di osservazione n° 4 - Distanza dall'impianto fotovoltaico 0,7 Km  
 Torrente Pentecchia, in corrispondenza della SP26\_ Comune di Gravina in Puglia (BA)  
 Simulazione con impianto eolico

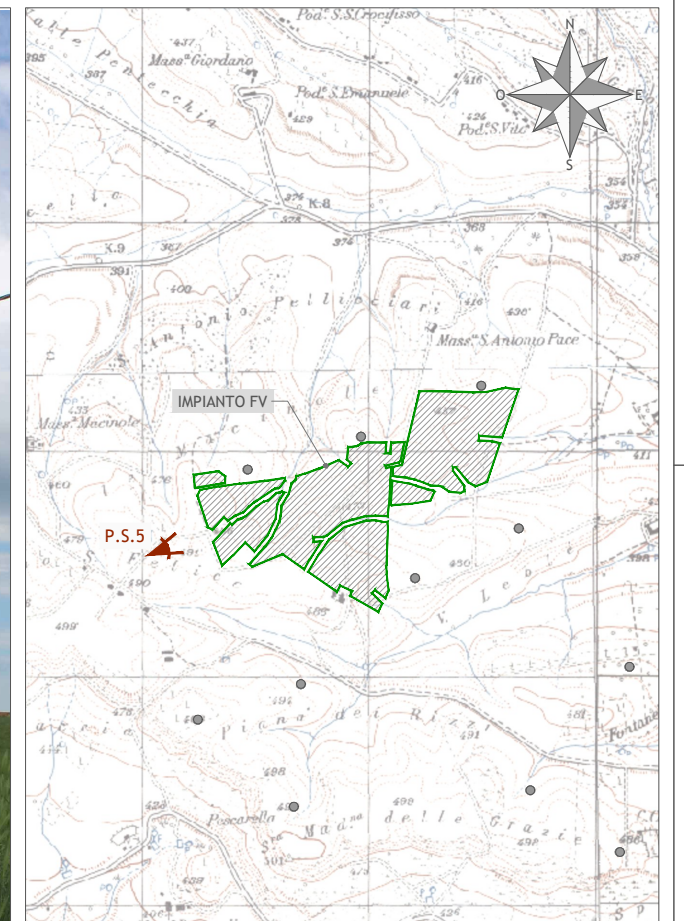
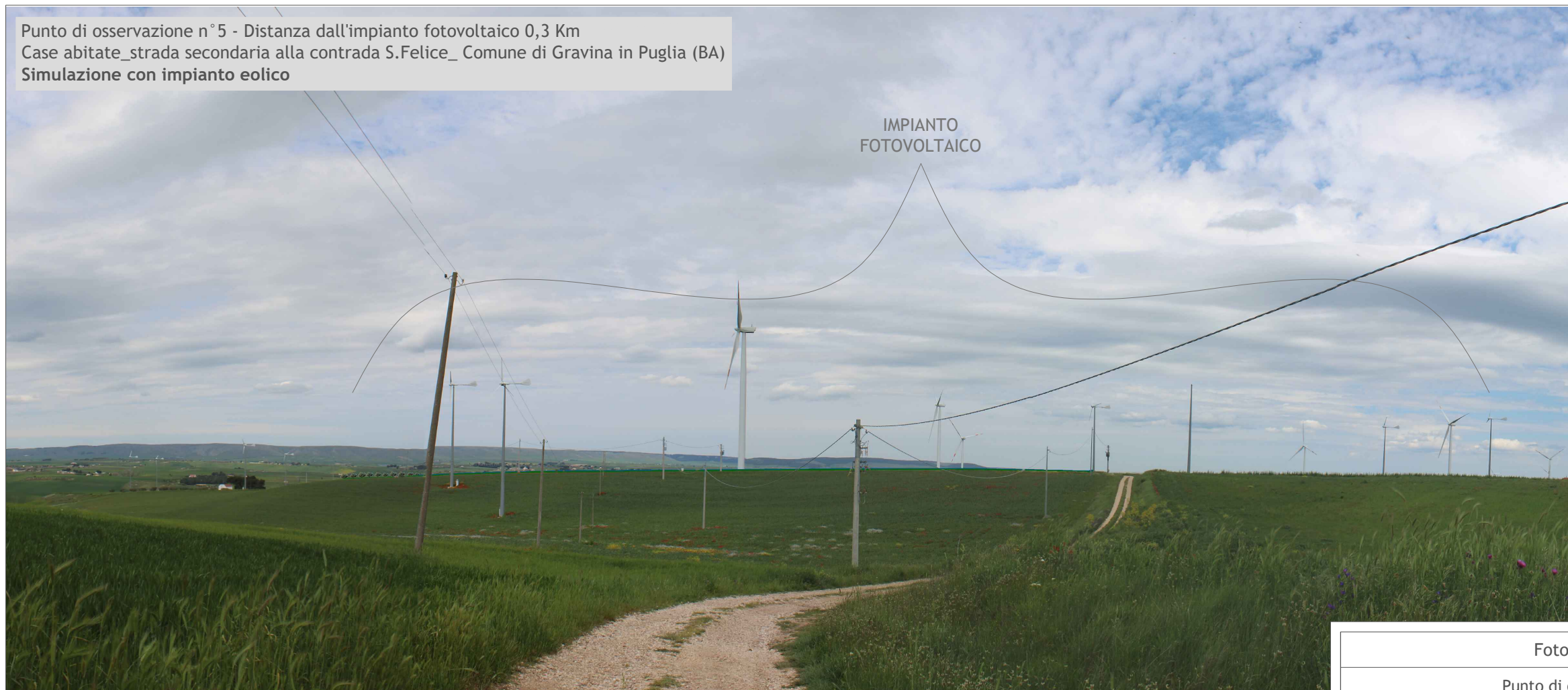


Fotoinserimenti	Revisione	00
Punto di osservazione n° 4	Foglio	06 di 7

Punto di osservazione n° 5 - Distanza dall'impianto fotovoltaico 0,3 Km  
 Case abitate\_strada secondaria alla contrada S.Felice\_ Comune di Gravina in Puglia (BA)  
 Stato di fatto



Punto di osservazione n° 5 - Distanza dall'impianto fotovoltaico 0,3 Km  
 Case abitate\_strada secondaria alla contrada S.Felice\_ Comune di Gravina in Puglia (BA)  
 Simulazione con impianto eolico



Fotoinserimenti	Revisione	00
Punto di osservazione n° 5	Foglio	07 di 7