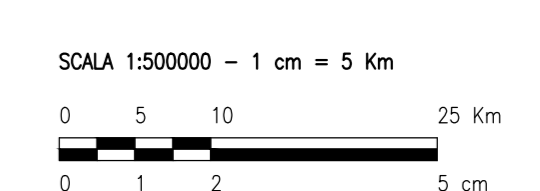


INQUADRAMENTO TERRITORIALE

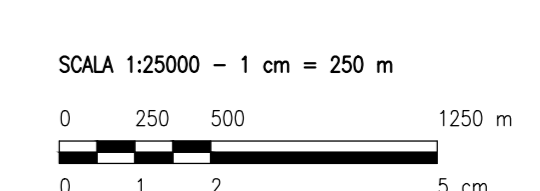


- LEGENDA
- SITO
 - LINEA DI CONNESSIONE
 - PUNTO DI CONNESSIONE

- LEGENDA - PUG SAN MARCO IN LAMIS LEGENDA - PUG SAN GIOVANNI ROTONDO
- PIANO URBANISTICO GENERALE PIANO REGOLATORE GENERALE
- CONTESTI TERRITORIALI - RURALI (ART. 24/17) CONTESTI A PREVALENTE VALORE AMBIENTALE E PAESAGGISTICO
 - VERDE AGRICOLO DI TUTELA E1

- LEGENDA - PUG LUCERA LEGENDA - PRG FOGGIA
- CRA (a) - CONTESTI RURALI CON PREVALENTE VALORE AMBIENTALE, ECOLOGICO E PAESAGGISTICO
 - CRA (a) - CONTESTI RURALI CON PREVALENTE FUNZIONE AGRICOLA DI RISERVA (D.M. 21.11)
 - CRA (a) - CONTESTI RURALI CON PREVALENTE FUNZIONE AGRICOLA DESTINATA (D.M. 23.12)
 - CONFINI DEL TERRITORIO COMUNALE
 - FERROVIE
 - STRADE DI INTERESSE REGIONALE
 - STRADE DI INTERESSE REGIONALE
 - STRADE DI GRANDE COMUNICAZIONE
 - STRADE ATTREZZATE
 - AUTOSTRADE
 - ZONE RESIDENZIALI ESISTENTI
 - ZONE PRODUTTIVE ESISTENTI
 - ZONE A SERVIZI ESISTENTI
 - ZONA AGRICOLA
 - ZONA BOSCATI

- LEGENDA
- SITO CADASTRALE
 - LINEA DI CONNESSIONE - MT 30 kV
 - SOTTOSTAZIONE ELETTRICA DI UTENZA 30/150 kV
 - LINEA DI CONNESSIONE - AT 150 kV
 - SOTTOSTAZIONE DI RACCOLTA E CONDIZIONE
 - PUNTO DI CONNESSIONE SE RTN TERZA 380/150 kV



REV.	DESCRIZIONE	SA	IP	LC	DATA
0					09/2023

Montana

Montana S.p.A.
Via Roma, 100 - 00187 Roma (RM)
Tel. +39 06 52411111 Fax +39 06 52411111
www.montana.com

Conservatore: **SOLAR INVEST 3 S.R.L.**
Via RENELLA SNC
71017 - TORREMAGGIORE (FG)

Progettista: **ING. LAURA CONTI**
Scritta all'Ordine degli Ingegneri della Provincia di Pavia al n. 1126

Oggetto: **IMPIANTO FOTOVOLTAICO**
POTENZA NOMINALE 78,40 MWp
COMUNE DI SAN GIOVANNI ROTONDO, SAN MARCO IN LAMIS (FG)

Tabella: **INQUADRAMENTO GENERALE**
STRALCIO CARTOGRAFICO PIANIFICAZIONE URBANISTICA GENERALE

N. Tab. **5**

N. R. 2748_5285_SG-SM_VA_TOS_REV0_INQUADRAMENTO PIANIFICAZIONE COMUNALE

È METATA LA RIPRODUZIONE DI QUESTO DOCUMENTO SENZA PRESENTIVA AUTORIZZAZIONE SCRITTA DELLA MONTANA SPA