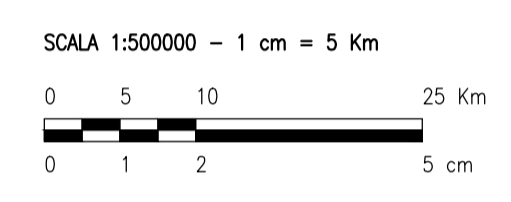
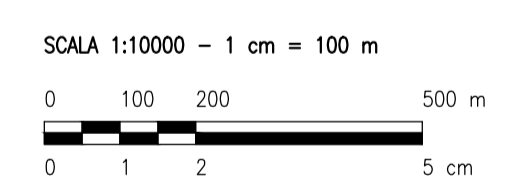


INQUADRAMENTO TERRITORIALE



- LEGENDA**
- SITO
 - LINEA DI CONNESSIONE
 - PUNTO DI CONNESSIONE

- LEGENDA**
- SITO CATASTALE
 - LINEA DI CONNESSIONE - MT 30 kV
 - SOTTOSTAZIONE ELETTRICA DI UTENZA 30/150 kV
 - LINEA DI CONNESSIONE - AT 150 kV
- IMPIANTI FER DGR 2122**
- IMPIANTO REALIZZATO
 - IMPIANTO CON VALUTAZIONE AMBIENTALE CHIUSA POSITIVAMENTE
- AREE NON IDONEE**
- PAI
 - PUGLIA - AP/MP
 - AREE TUTELE PER LEGGE (ART.142 D.LGS.42/04)
 - FIUMI, TORRENTI E CORSI D'ACQUA FINO A 150m
 - ZONE ARCHEOLOGICHE CON BUFFER DI 100m
 - SEGNALEZIONE CARTA DEI BENI CON BUFFER DI 100m



0		SA	CP	LC	05/2023
REV.	DESCRIZIONE	DISSEG.	CONTROL.	APPROV.	DATA

Montana Montana SpA
Via Carlo Azeglio Fumagalli, 6
20143 Milano
Miro (sede certificata ISO) | Brescia | Palermo | Cagliari | Roma

Tel. +39 02 54118173
Fax +39 02 54129860
www.montana.com

P. IVA 10414270156
Cap. Soc. 600.000,00 €

Committente		SOLAR INVEST 3 S.R.L. VIA REINELLA SNC 71017 - TORREMAGGIORE (FG)	
Progettati		ING. LAURA CONTI Iscritta all'Ordine degli Ingegneri della Provincia di Pavia al n. 1726	
Oggetto		IMPIANTO FOTOVOLTAICO POTENZA NOMINALE 78,40 MWp COMUNE DI SAN GIOVANNI ROTONDO, SAN MARCO IN LAMIS (FG)	
Tavola		INQUADRAMENTO GENERALE VINCOLI FER	
N. Tav.		6.1	
N. Rev.		2748_5285_SG-SM_VIA_T06_1_REV0_VINCOLI_FER	
E' VIETATA LA RIPRODUZIONE DI QUESTO DOCUMENTO SENZA PREVENTIVA AUTORIZZAZIONE SCRITTA DELLA MONTANA SPA		Scala 1:10000	