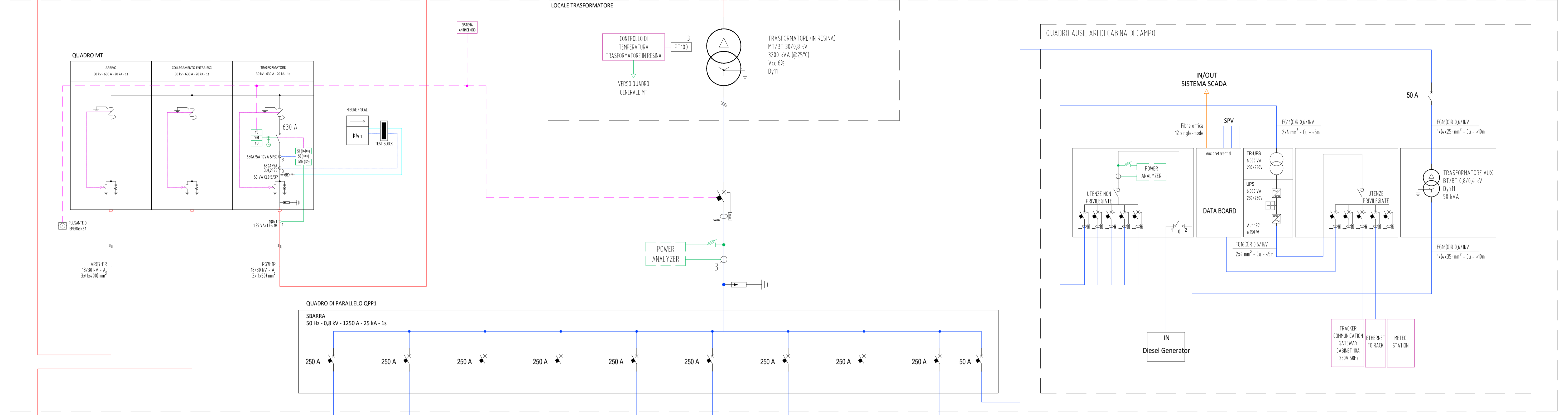
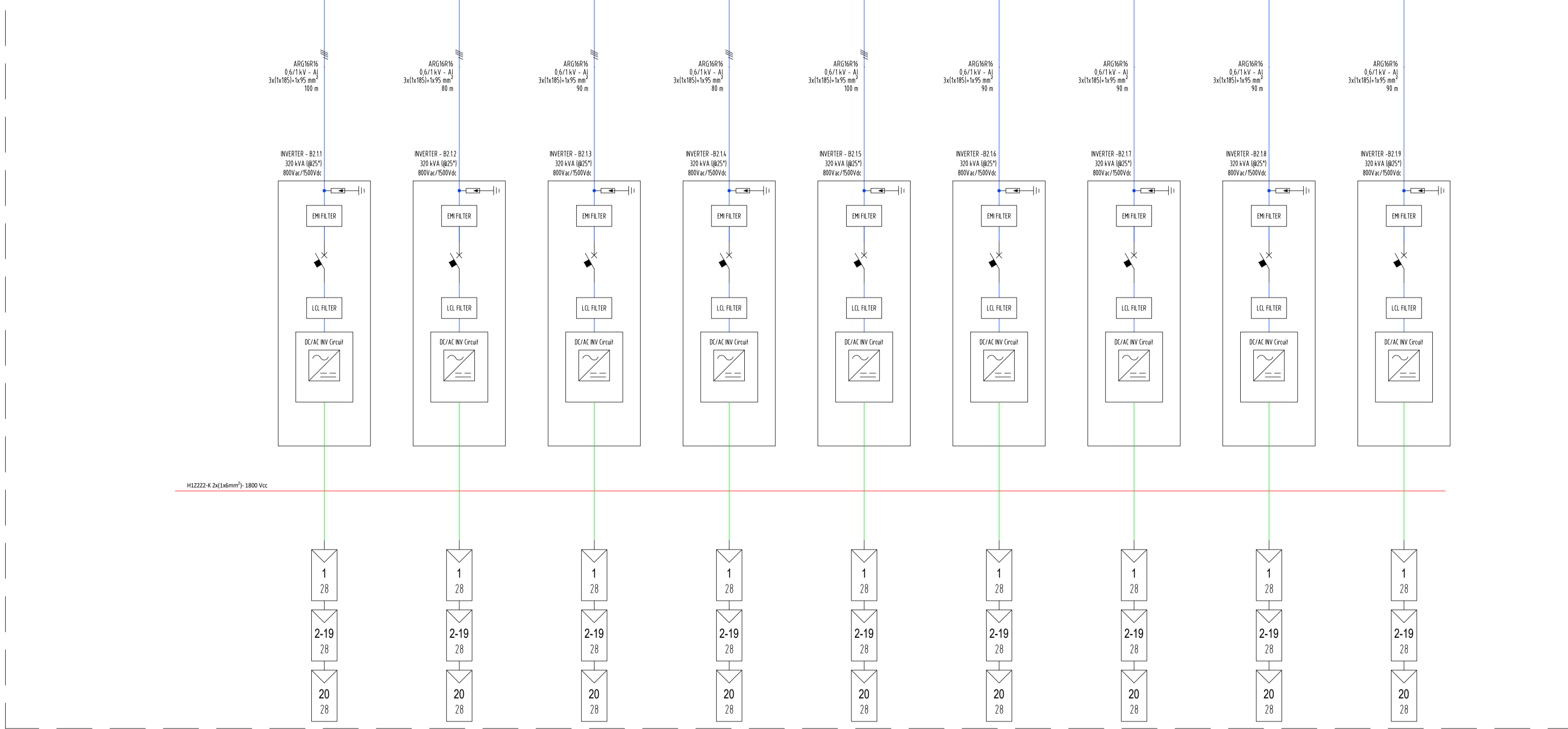


DA CABINA DI SMISTAMENTO B

CABINA DI CAMPO B2.1



SOTTOCAMPO FOTOVOLTAICO B2



VERSO CABINA DI CAMPO B2.2

CONFIGURAZIONE SOTTOCAMPO A.1	
POTENZA MODULO (Wp)	670
NUMERO DI STRINGHE	74
NUMERO DI MODULI PER STRINGA	28
POTENZA AC SOTTOCAMPO @25°C (kVA)	1200
POTENZA DC SOTTOCAMPO @25°C (kWp)	1388,24
RAPPORTO DC/AC @25°C	1,17
NUMERO INVERTER	6

LEGENDA COLLEGAMENTI	
	SEZIONE MT 30 kV
	SEZIONE BT 400/800 Vac
	SEZIONE BT 1500 Vdc
	COLLEGAMENTI TA
	COLLEGAMENTI TV
	COLLEGAMENTI TO
	COLLEGAMENTI RELÉ
	COLLEGAMENTI ETHERNET
	COLLEGAMENTI FO

LEGENDA SIMBOLI			
	TRASFORMATORE TRIFASE CONFIGURAZIONE TRIANGOLO-STELLA		TRASFORMATORE TRIFASE A COPPIO SECONDARIO CONFIGURAZIONE TRIANGOLO-STELLA
	TRASFORMATORE DI CORRENTE		TRASFORMATORE DI CORRENTE TRIFASE
	DC CURRENT		AC CURRENT
	INTERRUTTORE		SEZIONATORE
	SCARICATORE DI SOVRATENSIONE		INTERRUTTORE DI MANOVRA-SEZIONATORE
	INVERTER (DC/AC)		PUNTO DI MESSA A TERRA
	UPS AC/AC		PULSANTE DI EMERGENZA
	MODULO FOTOVOLTAICO (IN NUMERO DI STRINGA E NUMERO DI MODULI IN SERIE)		CONVERTITORE AC/DC
	DELATED OVERCURRENT RELAY		DELATED OVERCURRENT RELAY CONNECTED TO NEUTRAL
	RELE DI INTERVENTO ISTANTANEO PER SOVRACCORRENTI		RELE DI INTERVENTO STANTANEO PER SOVRACCORRENTI VERSO TERRA
	UPS AC/DC		UPS AC/DC
	INTERRUTTORE MAGNETOTERMICO CON TORNOIDE DIFFERENZIALE		INTERRUTTORE MAGNETOTERMICO CON TORNOIDE DIFFERENZIALE
	CONTATORE DI MISURA MONODIREZIONALE		CONTATORE DI MISURA MONODIREZIONALE

- NOTE**
- La potenza totale dell'impianto è di circa 78.4 Mwp lato DC e di circa 69.12 MVA lato AC (a 25°C)
 - Il modulo considerato è monocristallino bifacciale, con potenza 690 Wp
 - Le scelte dei cavi e delle relative lunghezze è indicativa
 - La scelta dei TA, TO e TV è indicativa
 - La scelta degli interruttori e delle sbarre nei quadri MT e BT è indicativa
 - L'impianto rispetta le prescrizioni riportate nella norma CEI 0-16
 - Ogni cabina di campo alimenterà un numero di inverter distribuiti compresi tra 9 e 13
 - Ogni inverter sarà caricato con un numero di stringhe compreso tra 20 e 21

0	-	MP	CP	LC	03/2023
REV.	DESCRIZIONE	DESIGN.	CONTROL.	APPROV.	DATA

Montana Montano SpA
Via Carlo Azeglio Fumagalli, 6
20143 Milano
Milano (sede certificata ISO 9001 | Brescia | Piacenza | Cagliari | Roma)

Tel. +39.02.54118173
Fax +39.02.54128969
www.montanabnl.com

P.IVA 10414270156
Cap. Soc. 600.000,00 €

Comitente: **SOLAR INVEST 3 S.R.L.**
VIA REINELLA SNC
71017 TORREMAGGIORE (FG)

Progettati: **ING. LAURA CONTI**
Iscritta all'Ordine degli Ingegneri della Provincia di Pavia al n. 1726

Oggetto: **IMPIANTO FOTOVOLTAICO
POTENZA NOMINALE 78,40 Mwp
COMUNE DI SAN GIOVANNI ROTONDO, SAN MARCO IN LAMIS (FG)**

Tavola: **SCHEMA ELETTRICO UNIFILARE SEZIONE BT (SOTTOCAMPO TIPO)**

N. Tav. **T19.2**

N. Ri. **2748_S285_SG-SM_VIA_T19.2_REV01_SCHEMA ELETTRICO UNIFILARE IMPIANTO FV - SEZIONE BT**

È VIETATA LA RIPRODUZIONE DI QUESTO DOCUMENTO SENZA PREVENTIVA AUTORIZZAZIONE SCRITTA DELLA MONTANA SPA