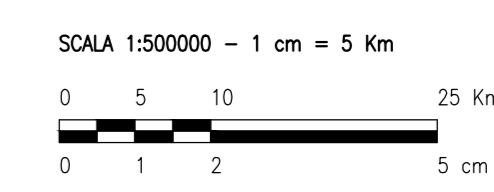


INQUADRAMENTO TERRITORIALE

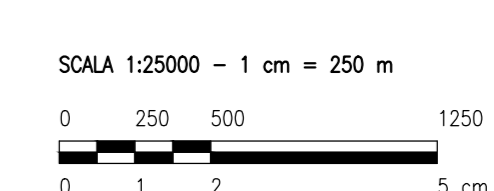


- LEGENDA**
- SITO
 - LINEA DI CONNESSIONE
 - PUNTO DI CONNESSIONE

- LEGENDA - PUG SAN MARCO IN LAMIS** **LEGENDA - PUG SAN GIOVANNI ROTONDO**
- PIANO URBANISTICO GENERALE** **PIANO REGOLATORE GENERALE**
- CONTESTI TERRITORIALI - RURALI (ART. 24/17) CONTESTI A PREVALENTE VALORE AMBIENTALE E PAESAGGISTICO
 - VERDE AGRICOLO DI TUTELA E1

- LEGENDA - PUG LUCERA** **LEGENDA - PRG FOGGIA**
- CRI (a) - CONTESTI RURALI CON PREVALENTE VALORE AMBIENTALE, ECOLOGICO E PAESAGGISTICO
 - CRI (a) - CONTESTI RURALI CON PREVALENTE FUNZIONE AGRICOLA DI RISERVA (ITA. art. 23.1)
 - CRI (a) - CONTESTI RURALI CON PREVALENTE FUNZIONE AGRICOLA DESTINATA (ITA. art. 23.2)
 - CONFINI DEL TERRITORIO COMUNALE
 - FERROVIE
 - STRADE DI INTERESSE REGIONALE
 - STRADE DI INTERESSE REGIONALE
 - STRADE DI GRANDE COMUNICAZIONE
 - STRADE ATTREZZATE
 - AUTOSTRADE
 - ZONE RESIDENZIALI ESISTENTI
 - ZONE PRODUTTIVE ESISTENTI
 - ZONE A SERVIZI ESISTENTI
 - ZONA AGRICOLA
 - ZONA BOSCATI

- LEGENDA**
- SITO CADASTRALE
 - LINEA DI CONNESSIONE - MT 30 kV
 - SOTTOSTAZIONE ELETTRICA DI UTENZA 30/150 kV
 - LINEA DI CONNESSIONE - AT 150 kV
 - SOTTOSTAZIONE DI RACCOLTA E CONDIVISIONE
 - PUNTO DI CONNESSIONE SE RTN TERZA 380/150 kV



REV.	DESCRIZIONE	SA	IP	LC	09/2023
0					
		DESIGN	CONTROL	APPROV.	DATA

Montana Montana S.p.A. Via S. Maria Maddalena, 5 - 00187 Roma - Tel. 06.5243410001 - Fax 06.5243420001 - www.montana.com

SOLAR INVEST 3 S.R.L.
 VIA RENELLA SNC
 71017 - TORREMAGGIORE (FG)

Progettista: ING. LAURA CONTI
 Scritto all'Ordine degli Ingegneri della Provincia di Pavia al n. 1126

Oggetto: IMPIANTO FOTOVOLTAICO
 POTENZA NOMINALE 78,40 MWp
 COMUNE DI SAN GIOVANNI ROTONDO, SAN MARCO IN LAMIS (FG)

Foglio: INQUADRAMENTO GENERALE STRALCIO CARTOGRAFICO PIANIFICAZIONE URBANISTICA GENERALE N. Foglio: 5

N. Pr. 2748_5285_SG-SM_VA_TOS_REV0_INQUADRAMENTO PIANIFICAZIONE COMUNALE Scala 1:25000
 E' METATA LA RIPRODUZIONE DI QUESTO DOCUMENTO SENZA PREVENUTA AUTORIZZAZIONE SCRITTA DELLA MONTANA SPA