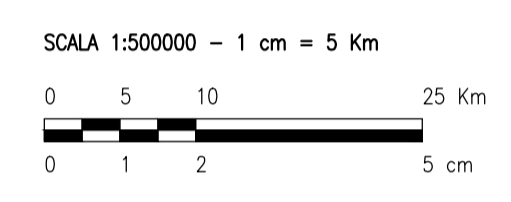
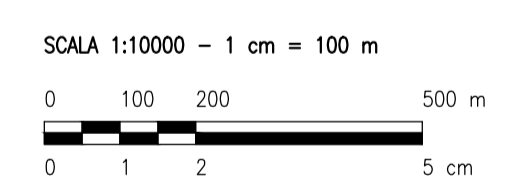


INQUADRAMENTO TERRITORIALE



- LEGENDA**
- SITO
 - LINEA DI CONNESSIONE
 - PUNTO DI CONNESSIONE

- LEGENDA**
- | | | |
|--|---|--|
| SITO CATASTALE | — LINEA DI CONNESSIONE - MT 30 kV | BASSA |
| ● SOTTOSTAZIONE ELETTRICA DI UTENZA 30/150 kV | — LINEA DI CONNESSIONE - AT 150 kV | MEDIA |
| | | ALTA |
- PERICOLOSITÀ IDRAULICA**

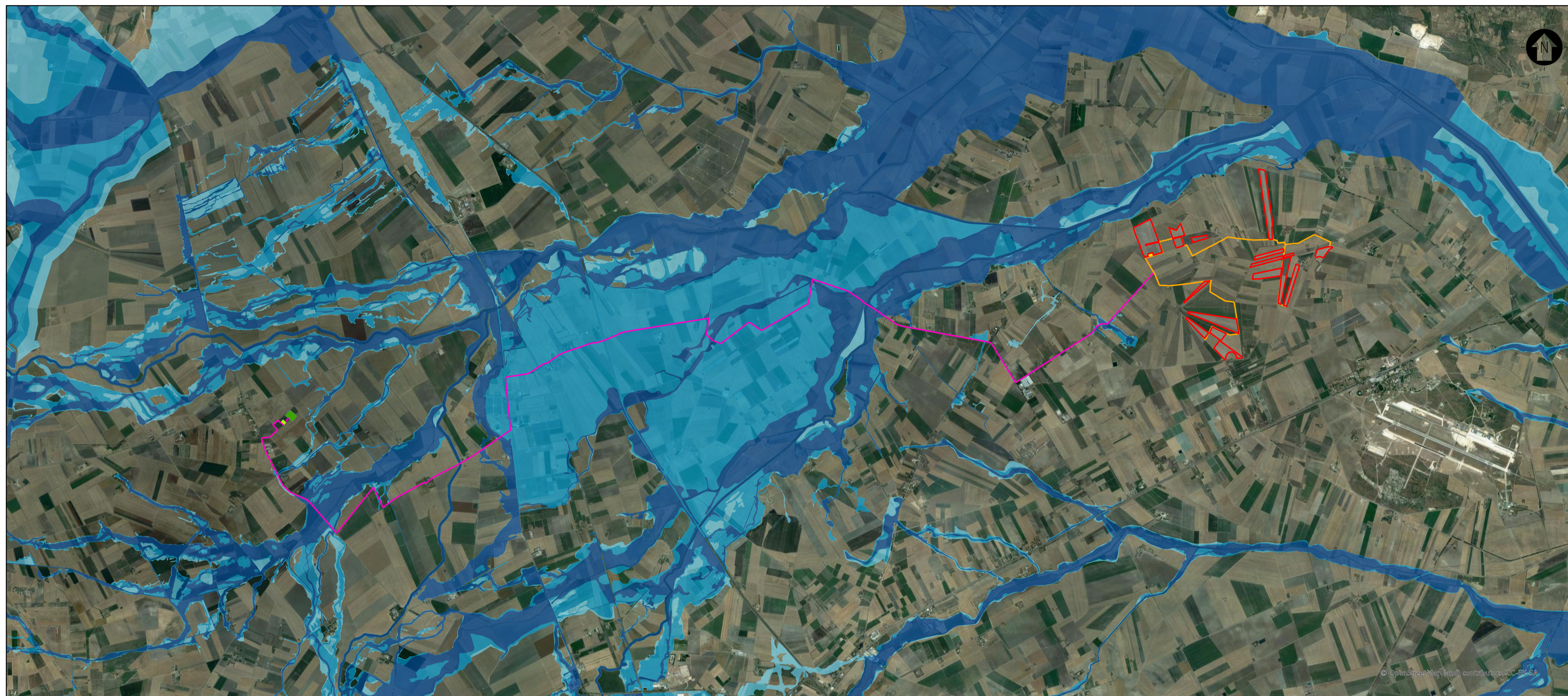


0		SA	CP	LC	05/2023
REV.	DESCRIZIONE	DISSEG.	CONTROL.	APPROV.	DATA

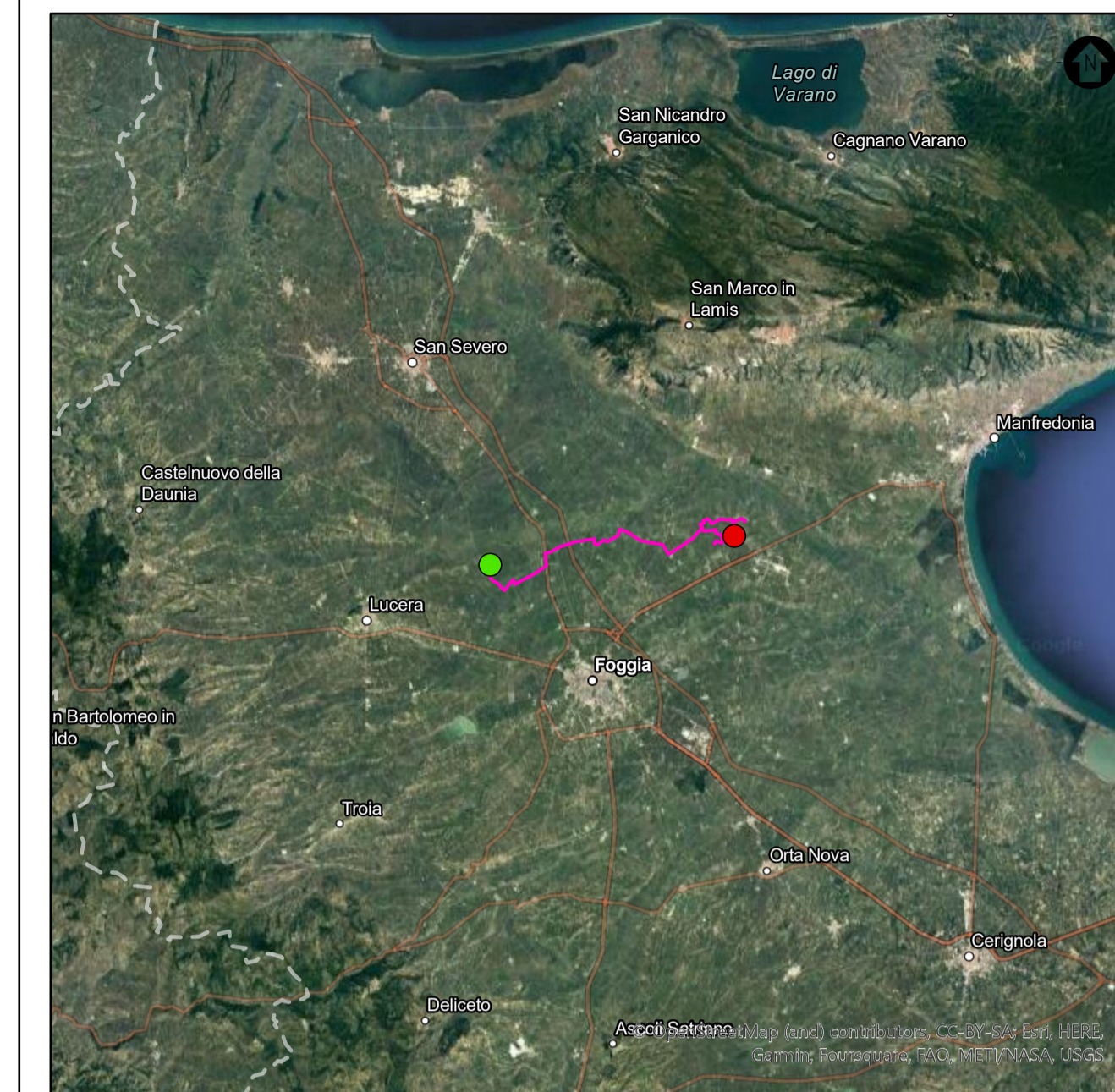
Montana
Montana SpA
Via Carlo Farini 10, 20143 Milano
Tel. +39 02 54118173
Fax +39 02 54129892
www.montana.com

PIA 10414270156
Cap. Soc. 600.000,00 €
Miro (sede certificata ISO) | Brescia | Palermo | Cagliari | Roma

Committente SOLAR INVEST 3 S.R.L. VIA REINELLA SNC 71017 - TORREMAGGIORE (FG)	
Progettati ING. LAURA CONTI <small>Iscritta all'Ordine degli Ingegneri della Provincia di Pavia al n. 1726</small>	
Oggetto IMPIANTO FOTOVOLTAICO POTENZA NOMINALE 78,40 MWp COMUNE DI SAN GIOVANNI ROTONDO, SAN MARCO IN LAMIS (FG)	
Tavola INQUADRAMENTO GENERALE VINCOLI PAI	N. Tav. 6.2
<small> No. R. 2748_5285_SG-SM_VIA_T06.2_REV0_VINCOLI_PA1 È VIETATA LA RIPRODUZIONE DI QUESTO DOCUMENTO SENZA PREVENTIVA AUTORIZZAZIONE SCRITTA DELLA MONTANA SPA </small>	



PIANO DI GESTIONE RISCHIO ALLUVIONI (PGRA)



INQUADRAMENTO TERRITORIALE
 SCALA 1:500000 1 cm = 5 km

0 10 20 40 km
 0 2 4 8 cm

LEGENDA
 ● Sito
 ● Punto di connessione
 — Linea di connessione

LEGENDA

- Area impianto
- Connessione 30 kV
- Connessione 150 kV
- Sottostazione elettrica di utenza
- Stazione di condisione
- Stazione TERNA

PGRA - Pericolosità

- Alta
- Media
- Bassa

PAI - Pericolosità geomorfologica

- PG1
- PG2
- PG3



PIANO DI ASSETTO IDROGEOLOGICO (PAI)

SCALA 1:50,000 1 cm = 500 m

0 1000 2000 4000 m
 0 2 4 8 cm

0	DESCRIZIONE	DM	CP	LC	05/2023
REV.		DISIGN.	CONTROL.	APPROV.	DATA

Montana Montana S.p.A. Tel. +39.02.54118173
 Via Carlo Angelo Fumagalli, 6 Fax +39.02.54128890 P.IVA 10414270156
 20143 Milano www.montanambiente.com Cap. Soc. 500.000,00 €
 Milano (sede certificata ISO) | Brescia | Palermo | Cagliari | Roma | Siracusa

Comittente: **SOLAR INVEST 3 S.R.L.**
 Via Reinella snc
 71017 Torremaggiore (FG)

Progettista: **ING. LAURA CONTI**
 iscritta all'Ordine degli Ingegneri della Provincia di Pavia n. 1726

Oggetto: **IMPIANTO FOTOVOLTAICO**
 POTENZA NOMINALE 78,40 MWp
 Comune di San Giovanni Rotondo, San Marco in Lamis (FG)

Tavola: **INQUADRAMENTO GENERALE - VINCOLI PAI PGRA** N. Tav. **6.2**

N. Rif. 2748_5285_SG-SM_VIA_T06_2_REV0_VINCOLI_PAI_PGRA Scala 1:50,000
 È VIETATA LA RIPRODUZIONE DI QUESTO DOCUMENTO SENZA PREVENTIVA AUTORIZZAZIONE SCRITTA DELLA MONTANA SPA