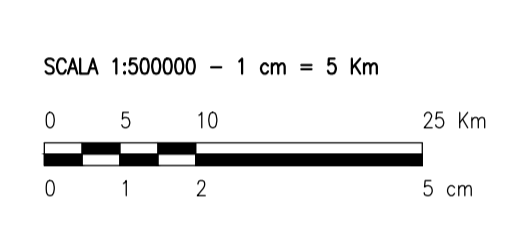


PIANO TERRITORIALE DI COORDINAMENTO DELLA PROVINCIA DI FOGGIA - STRALCIO CARTOGRAFICO TAVOLA B1 - TUTELA DELL'IDENTITÀ CULTURALE: ELEMENTI DI MATRICE NATURALE
SCALA ORIGINALE 1:25000 - FOGLIO 26, 27

- Boschi ed arbusteti
- Boschi di latifoglie a prevalenza di faggio
- Boschi planiziali
- Boschi della pianura costiera
- Aree con vegetazione boschiva e arbustiva in evoluzione
- Praterie xerofile
- Praterie sfalcabili
- Spiagge
- Habitat psammofili
- Laghi e bacini
- Aree ripariali a prevalenti condizioni di naturalità
- Zone umide
- Saline
- Aree agricole
- Aree terrazzate di particolare rilevanza paesaggistica
- Aree di tutela dei caratteri ambientali e paesaggistici dei corpi idrici
- Apparati dunari
- Planure costiere
- Corsi d'acqua principali
- Singolarità geologiche
- Grotte, grave, vore, puli
- Codice identificativo
- Doline
- Cutini
- Calanchi
- Altri elementi riportati nella tavola
- Aree urbanizzate

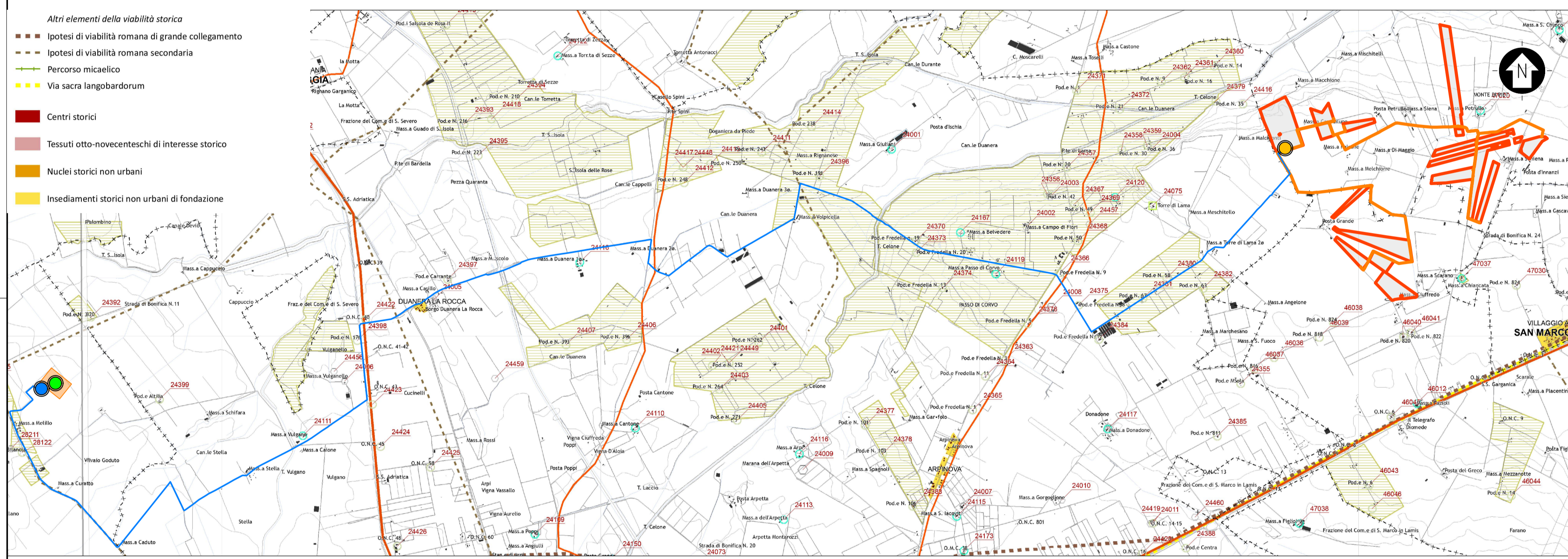


INQUADRAMENTO TERRITORIALE



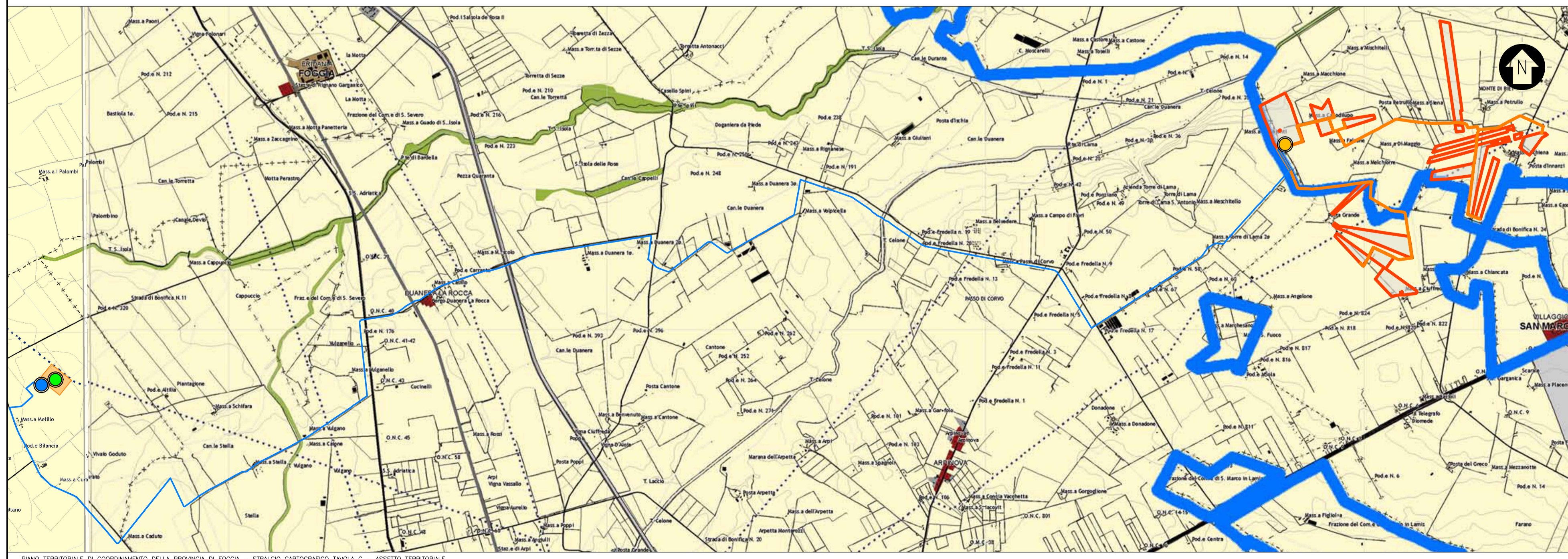
- LEGENDA**
- SITO
 - LINEA DI CONNESSIONE
 - PUNTO DI CONNESSIONE

- LEGENDA**
- SITO CATASTALE
 - LINEA DI CONNESSIONE - MT 30 kV
 - SOTTOSTAZIONE ELETTRICA DI UTENZA 30/150 kV
 - LINEA DI CONNESSIONE - AT 150 kV
 - SOTTOSTAZIONE DI RACCOLTA E CONDIVISIONE
 - PUNTO DI CONNESSIONE SE RTN TERNA 380/150 kV



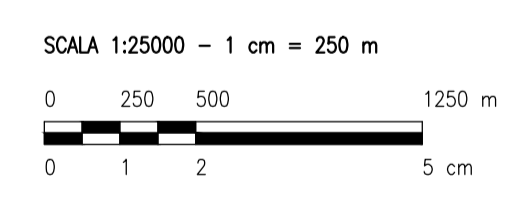
PIANO TERRITORIALE DI COORDINAMENTO DELLA PROVINCIA DI FOGGIA - STRALCIO CARTOGRAFICO TAVOLA B2 - TUTELA DELL'IDENTITÀ CULTURALE: ELEMENTI DI MATRICE ANTROPICA
SCALA ORIGINALE 1:25000 - FOGLIO 26, 27

- Zone archeologiche
- Zone tutelate ope legis
- Altri siti archeologici indagati o presunti
- Beni architettonici isolati
- Masserie
- Poste
- Scali
- Casini
- Ville extraurbane
- Poderi
- Taverne
- Archeologia produttiva
- Trabucchi
- Torri e fortificazioni
- Castelli
- Complessi civili e religiosi
- Edifici religiosi ed edicole
- Altro
- Codice identificativo
- Parchi e giardini
- Insempiamenti abitativi derivanti dalle bonifiche e dalla riforma
- Miniere e cave storiche
- Tratturi
- Tratturo
- Tratturello
- Braccio



PIANO TERRITORIALE DI COORDINAMENTO DELLA PROVINCIA DI FOGGIA - STRALCIO CARTOGRAFICO TAVOLA C - ASSETTO TERRITORIALE
SCALA ORIGINALE 1:25000 - FOGLIO 26, 27

- Contesti rurali
- Periurbani
- Produttivi
- Marginali
- Multifunzionali
- Ambientali a prevalente assetto forestale
- Ambientali a prevalente assetto agricolo tradizionale
- Tessuti urbani discontinui nei contesti rurali
- Tessuti urbani
- Storici
- Recenti
- Produttivi
- Turistici costieri
- Poli produttivi
- Da sviluppare
- Da qualificare
- Di attuazione differita
- Poli produttivi speciali
- Saline di Margherita di Savoia
- Cave di Apricena
- Dotazioni territoriali
- Impianti ed opere pubbliche destinate ad attività culturali a grande concorso di pubblico
- Sedi direzionali della pubblica amministrazione
- Attrezzature sanitarie e ospedaliere
- Strutture per l'istruzione superiore
- Nodi specializzati
- Centri commerciali o parchi ad essi assimilati, con grandi strutture distributive in sede fissa e del commercio all'ingrosso
- Centri congressi e centri direzionali e fieristici ed espositivi di livello sovralocale
- Strutture per manifestazioni sportive e spettacoli a elevata partecipazione di pubblico e parchi tematici e ricreativi



0	-	SA	CP	LC	05/2023
REV.	DESCRIZIONE	DISCEL.	CONTROL.	APPROV.	DATA

Montana

Montana SpA
Via Carlo Azeglio Fumagalli, 6
20143 Milano
Miro (sede certificata ISO) | Brescia | Palermo | Cagliari | Roma

Tel. +39 02 54118173
Fax +39 02 54129967
www.montana.com

P. IVA 10414270156
Cap. Soc. 600.000,00 €

Comittente: **SOLAR INVEST 3 S.R.L.**
VIA REINELLA SNC
71017 - TORREMGGIORE (FG)

Progettati: ING. LAURA CONTI
Iscritta all'Ordine degli Ingegneri della Provincia di Pavia al n. 1726

Oggetto: IMPIANTO FOTOVOLTAICO
POTENZA NOMINALE 78,40 MWp
COMUNE DI SAN GIOVANNI ROTONDO, SAN MARCO IN LAMIS (FG)

Tavola: INQUADRAMENTO GENERALE VINCOLI PTPC

N. Tav. **6.4**

Rev. 2748_5285_SG-SM_VIA_T06_4_REV_VINCOLI_PTPC
Scala 1:25000

E' VIETATA LA RIPRODUZIONE DI QUESTO DOCUMENTO SENZA PREVENTIVA AUTORIZZAZIONE SCRITTA DELLA MONTANA SPA