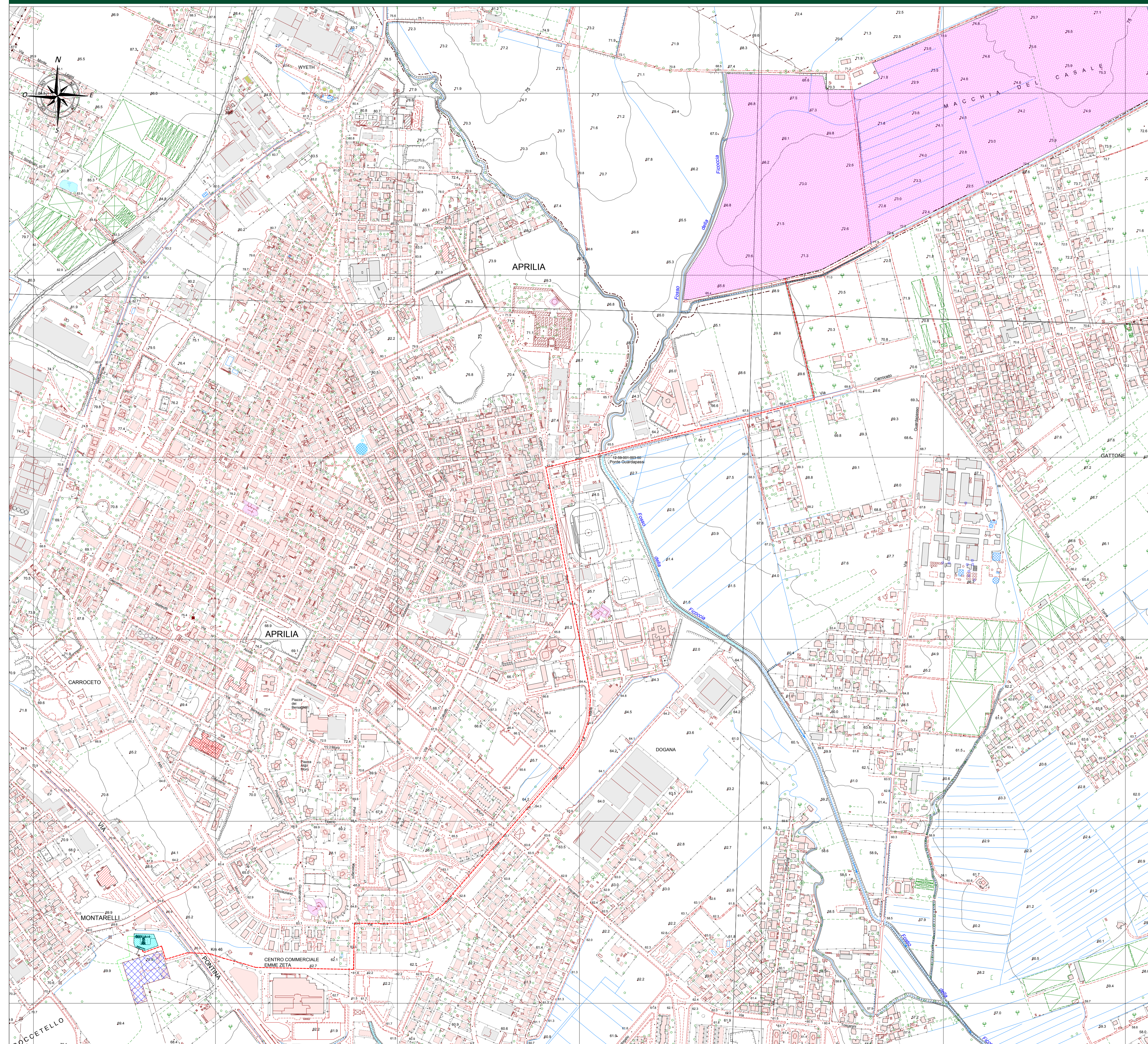


	Cavo MT 30 kV
	Cavo AT 150 kV
	Area impianto fotovoltaico
	C.P. Aprilia 150 kV
	Stazione utente 30/150 kV





Regione Lazio  
Provincia di Roma  
Comuni di Lanuvio (RM) e Aprilia (LT)



**Impianto di produzione di energia elettrica da fonte Fotovoltaica e relative opere di connessione**  
potenza complessiva pari a 50 MW  
C.P.:T0739074

IMPIANTO DI RETE PER LA CONNESSIONE - PLANIMETRIA C.T.R.

Scala	Formato Stampa	Numero documento	Comessa	Fase	Tipo doc.	Progr. doc.	Rev.
1:5.000	A1 Foglio 1 di 1		202106	D	D	0001	00

Proponente:

**RNE1 S.r.l.**  
Via S.Michele del Carso, 22  
20144 Milano

PROGETTO DEFINITIVO

Progettazione:



Studio tecnico d'ingegneria  
Ing. Vincenzo Vergelli

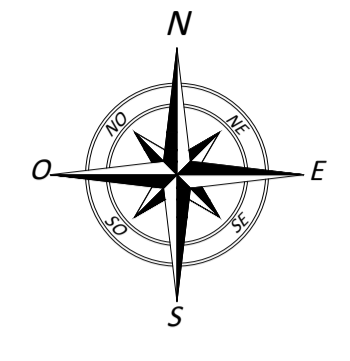
Progettista:



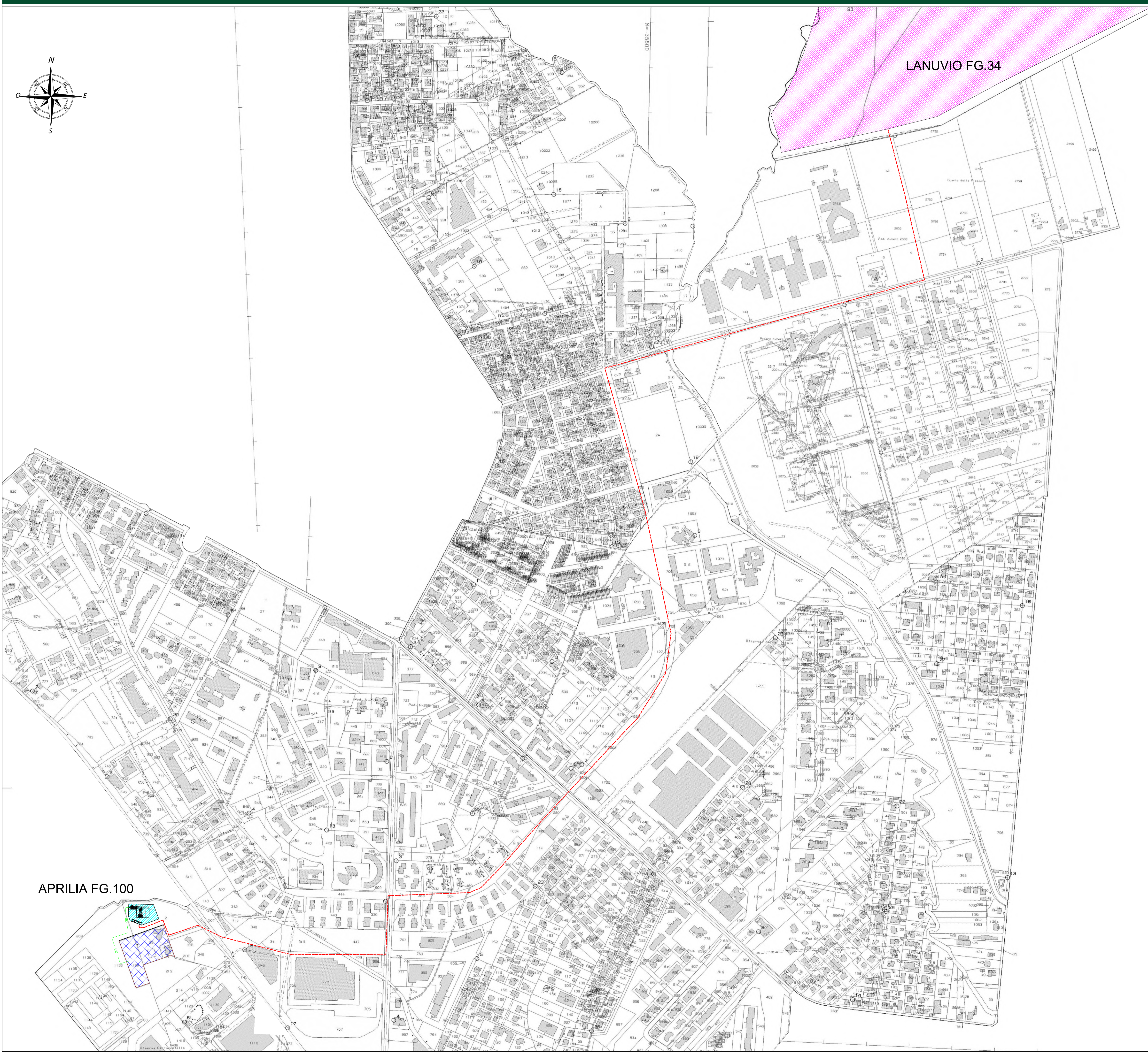
Sul presente elaborato sussiste il DIRITTO di PROPRIETA'. Qualsiasi utilizzo non preventivamente autorizzato sarà perseguito ai sensi della normativa vigente.

Rev.	Data	Descrizione revisione	Redatto	Controlato	Approvato
00	20.12.2021	PRIMA EMISSIONE	V.VERGELLI	V.VERGELLI	V.VERGELLI





	Cavo MT 30 kV
	Cavo AT 150 kV
	Area impianto fotovoltaico
	C.P. Aprilia 150 kV
	Stazione utente 30/150 kV



Regione Lazio  
Provincia di Roma  
Comuni di Lanuvio (RM) e Aprilia (LT)



**Impianto di produzione di energia elettrica da fonte Fotovoltaica e relative opere di connessione potenza complessiva pari a 50 MW C.P.:T0739074**

Titolo  
**IMPIANTO DI RETE PER LA CONNESSIONE - PLANIMETRIA CATASTALE**

Scala	Formato Stampa	Numero documento
1:4.000	A1	Commissa
	Foglio	202106
	1 di 1	Fase
		D
		Tipo doc.
		D
		Progr. doc.
		0002
		Rev.
		00

Proponente  
**RNE1 S.r.l.**  
Via S.Michele del Carso, 22  
20144 Milano

**PROGETTO DEFINITIVO**

Progettazione



Studio tecnico d'ingegneria  
Ing. Vincenzo Vergelli

Progettista:



Sul presente elaborato sussiste il DIRITTO di PROPRIETA'. Qualsiasi utilizzo non preventivamente autorizzato sarà perseguito ai sensi della normativa vigente.

Rev.	Data	Descrizione revisione	Redatto	Controllato	Approvato
00	20.12.2021	PRIMA EMISSIONE	V.VERGELLI	V.VERGELLI	V.VERGELLI