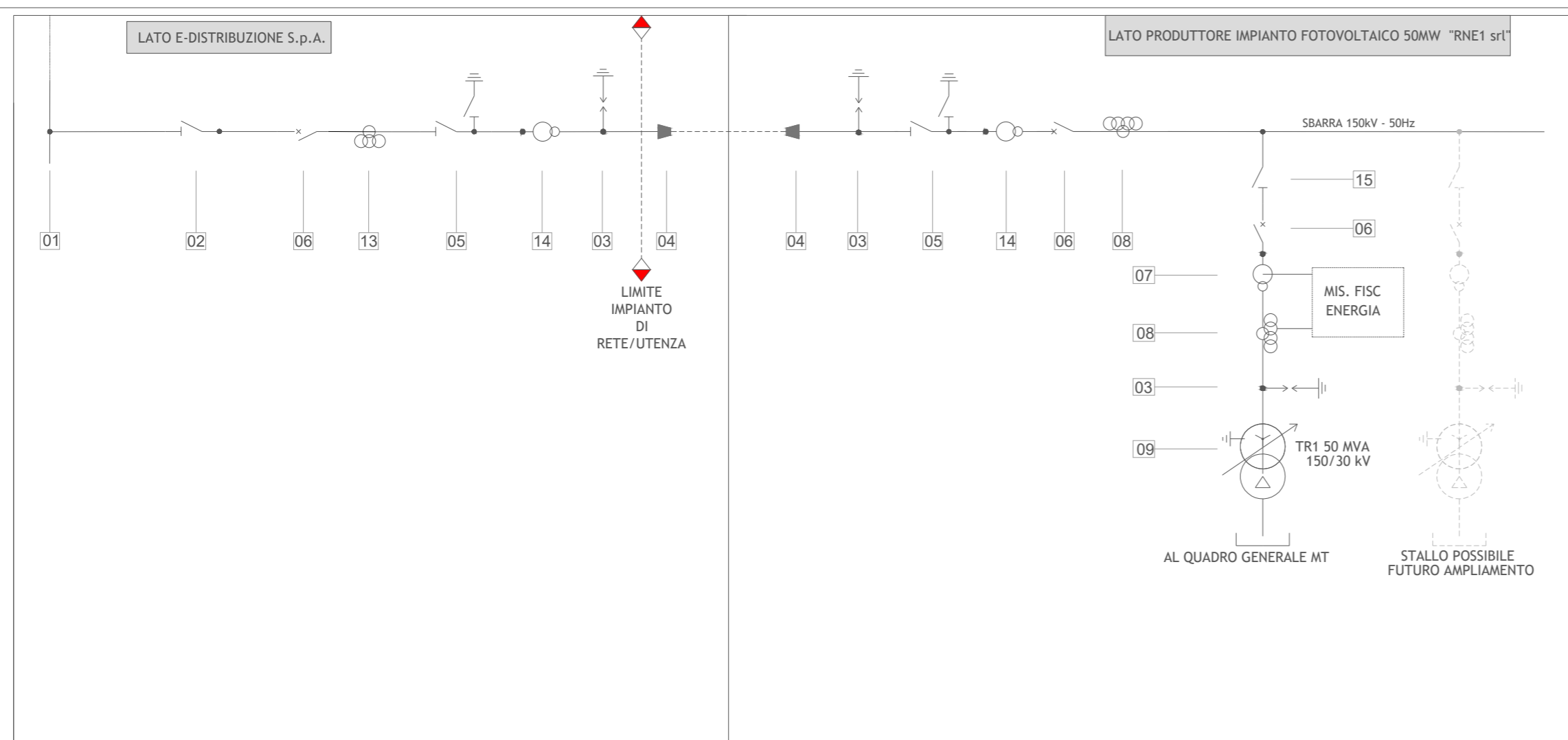


SCHEMA ELETTRICO UNIFILARE DEGLI IMPIANTI DI UTENZA E DI RETE



LEGENDA	
RIF.	DESCRIZIONE
01	Sistema sbarre CP
02	Sezionatore sbarre
03	Scaricatore di terra
04	Terminale aria-cavo
05	Sezionatore con lame di terra
06	Interruttore tripolare
07	Trasformatore di tensione induttivo per misure fiscali
08	Trasformatore di corrente a quattro secondari per misure fiscali e protezione
09	Trasformatore di potenza 150/30 kV
13	Trasformatore di corrente a tre secondari per misure e protezioni
14	Trasformatore di tensione induttivo per protezioni
15	Sezionatore montante trasformatore



Regione Lazio
 Provincia di Roma
 Comuni di Lanuvio (RM) e Aprilia (LT)



Impianto di produzione di energia elettrica da fonte Fotovoltaica e relative opere di connessione
 potenza complessiva pari a 50 MW
 C.P:T0739074

Schema ELETTRICO UNIFILARE DEGLI IMPIANTI DI UTENZA E DI RETE

Scala	Formato Stampa A3+	Numero documento
-	Foglio 1 di 1	Commissa 202106
		Fase D
		Tipo doc. D
		Progr. doc. 0006
		Rev. 01

Proponente
RNE1 S.r.l.
 Via S.Michele del Carso, 22
 20144 Milano

PROGETTO DEFINITIVO

Progettazione

 Studio tecnico d'ingegneria
 Ing. Vincenzo Vergelli

Progettista:


Sul presente elaborato sussiste il DIRITTO di PROPRIETA'. Qualsiasi utilizzo non preventivamente autorizzato sarà perseguito ai sensi della normativa vigente.

Rev.	Data	Descrizione revisione	Redatto	Controllato	Approvato
01	26.04.2022	EMISSIONE	V.VERGELLI	V.VERGELLI	V.VERGELLI
00	20.12.2021	EMISSIONE	V.VERGELLI	V.VERGELLI	V.VERGELLI