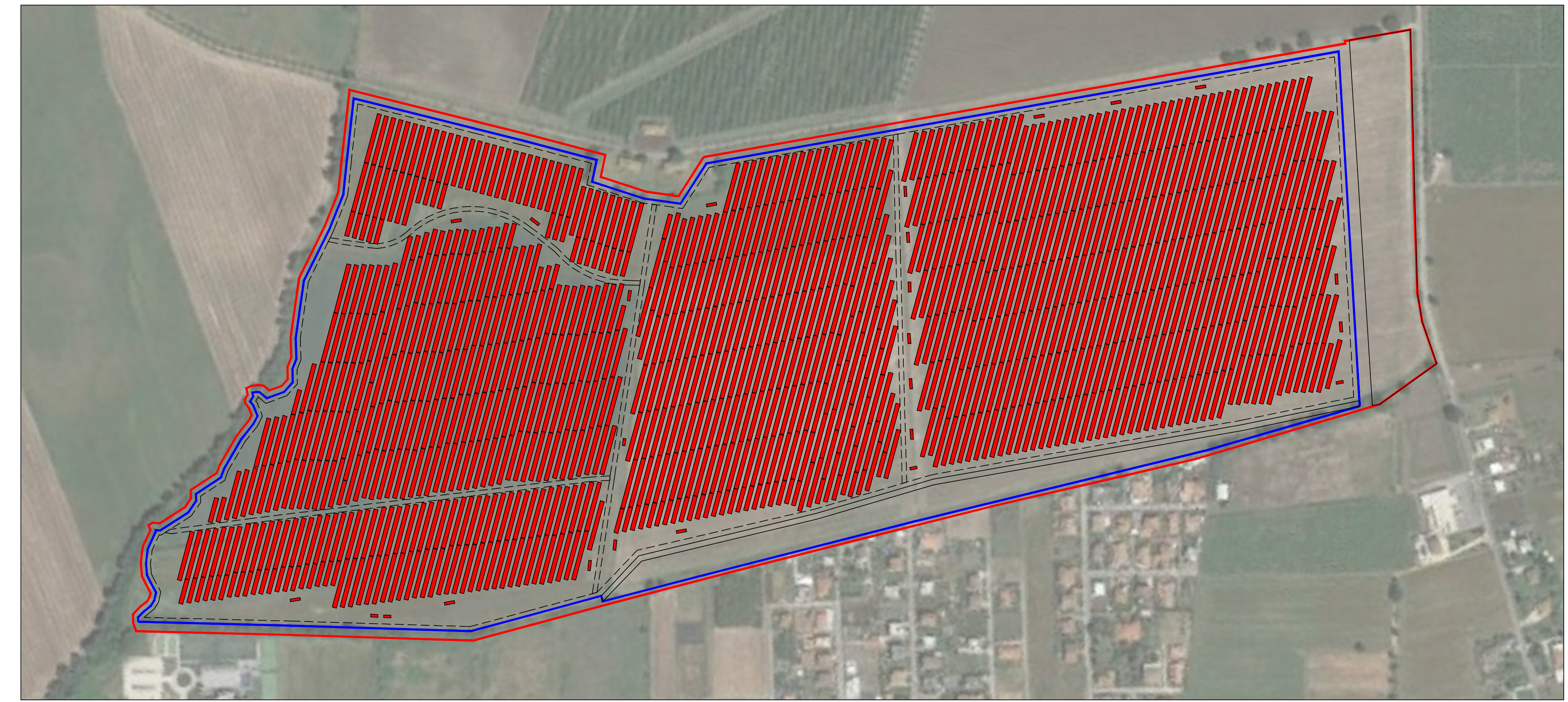


Planimetria Superficie totale sistema agrivoltaico - Scala 1:3000

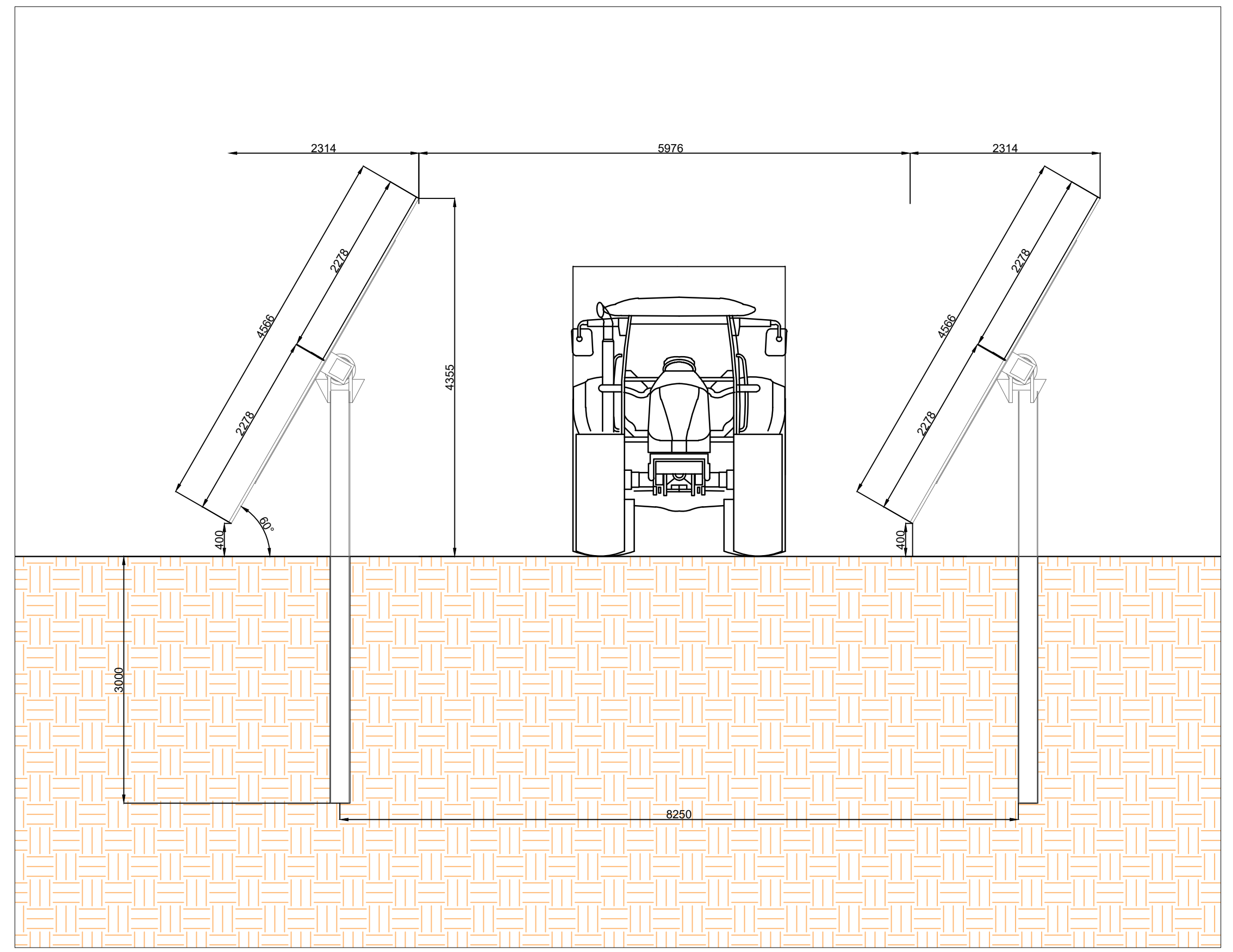


Planimetria Superficie tot. ingombro dell'impianto agrivoltaico - Scala 1:3000

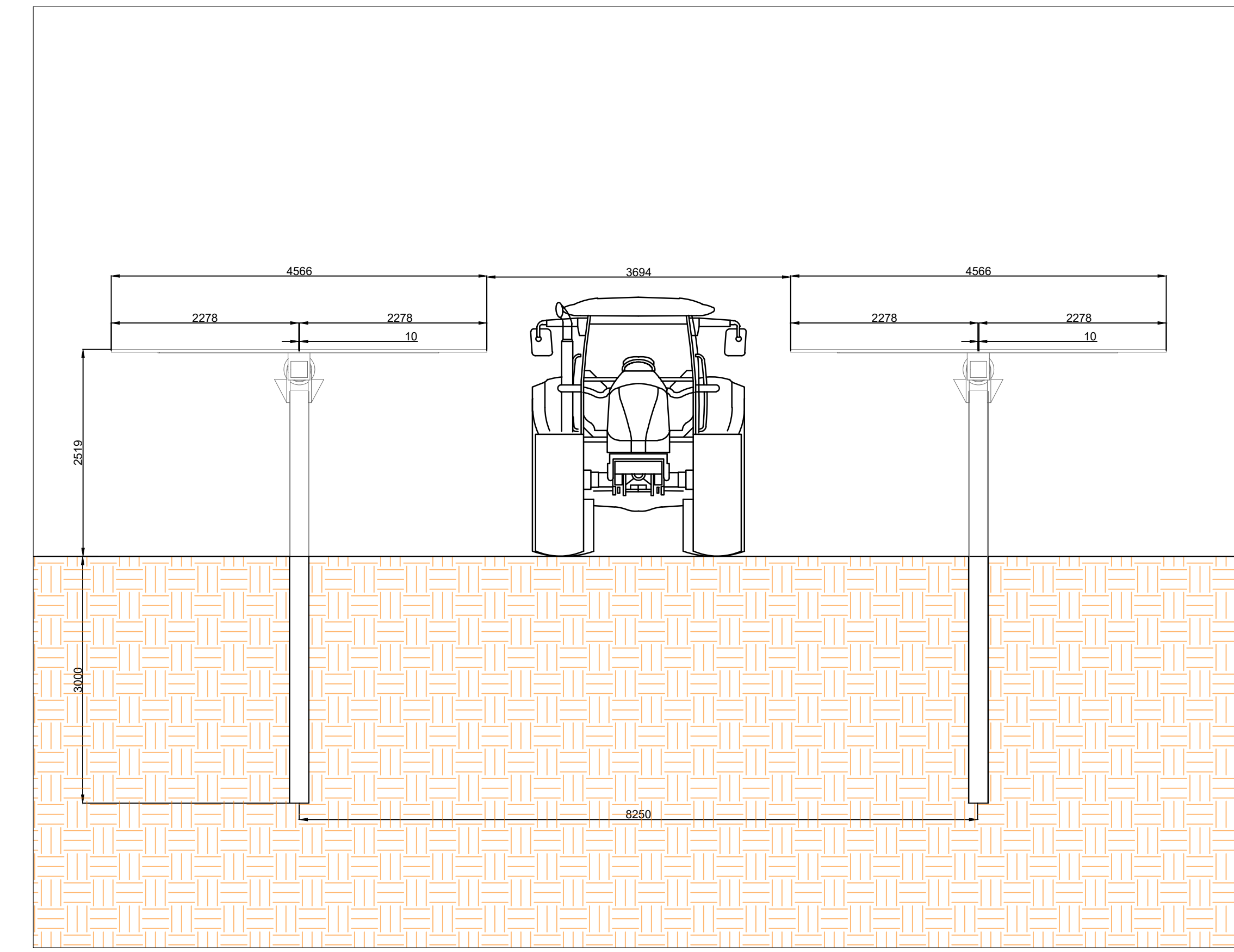


Planimetria Superficie agricola - Scala 1:3000

	Totale
Potenza Impianto [kW]	54201,6
S_tot [m <sup>2</sup> ]	584691,4
S_pv [m <sup>2</sup> ]	233360,7
S_agricola [m <sup>2</sup> ]	440514,5
FV_agri [GWh/ha/anno]	1,60
FV_standard [GWh/ha/anno]	1,54
<b>Requisito A.1 - Superficie minima per l'attività agricola</b>	
$S_{agri} \geq 0,7 * S_{tot}$	Verificato
<b>Requisito A.2 - (S_pv) / (S_tot)</b>	
LAOR $\leq 40\%$	Verificato
<b>Requisito B.2 - Producibilità elettrica impianto</b>	
$FV_{agri} \geq 0,6 * FV_{standard}$	Verificato



Particolare tracker / posizione mattino - Scala 1:50



Particolare tracker / posizione mezzogiorno - Scala 1:50

**COMUNE DI LANUVIO**



**PROVINCIA DI ROMA CAPITALE**



**IMPIANTO SOLARE AGRIVOLTAICO DA 54,2016 MWp - RNE 1 Lanuvio Solar**

Istanza di valutazione di impatto ambientale per la costruzione e l'esercizio di impianti di produzione di energia elettrica alimentati da fonti rinnovabili ai sensi dell'art. 23, 24-bis e 25 D.lgs. n. 152/2006

IMMOBILE	Comune di Lanuvio Foglio 34 Mappali 7(part. 92)parte. 93 e 27(part. 1)	SCALA	1:3000 - 1:50
PROGETTO VALUTAZIONE DI IMPATTO AMBIENTALE	OGGETTO TAVag 01- PLANIMETRIA AGRIVOLTAICA LANUVIO	REVISIONE - DATA	VERIFICATO
REVISIONE - DATA	REV.00 - 31/03/2023	APPROVATO	
IL RICHIEDENTE	RNE 1 S.r.l. 20144 Milano - Via le San Michele del Corso 22		
IL PROGETTISTA	Ing. Riccardo Vizz G&E		
TEAM DI PROGETTO	Arch. Rosalba Teodoro - Ing. Francesca Imbrogno Per. Ag. Giovanni Caltanuzzi		
	LAND LIVE 20124 Milano - Citycenter Regus - Via Lepetit 8/10 Tel. +39 02 9769 6321 13900 Biella - Via Repubblica 41 Tel. +39 015 32838 - Fax +39 015 30878		