

Legenda

Legende

- Copertura quaternaria / Dépôts quaternaires
- Zona Brianzonese interna** / **Zone Briançonnaise interne**
- Unità tettonostratigrafica dell'Ambin (AM) / Unité tectonostratigraphique du l'Ambin (AM)
- Copertura mesozoica parautoctona / Couverture mésozoïque parautoctone
- Basamento pretriassico - Complesso d'Ambin / Socle pré-triassique - Complexe d'Ambin
- Complesso di Clarea / Complexe de Clarea

Zona Piemontese s.l. / **Zone Piémontaise s.l.**

- Unità di fossa - Puy - Venaus / Unités de fosse - Unité de Puy-Venaus
- Unità oceaniche bassa Val Susa - Valli di Lanzo - Monte Orsiera / Unités océaniques Bassa Vallée de Susa - Vallées de Lanzo - Monte Orsiera

Unità tettonostratigrafica del Dora Maira (DM) / **Unité tectonostratigraphique du Dora Maira (DM)**

- Copertura permo-mesozoica / Couverture permo-mésozoïque
- Basamento pretriassico - Metagrano di Borgone / Socle pré-triassique - Méta-granite de Borgone

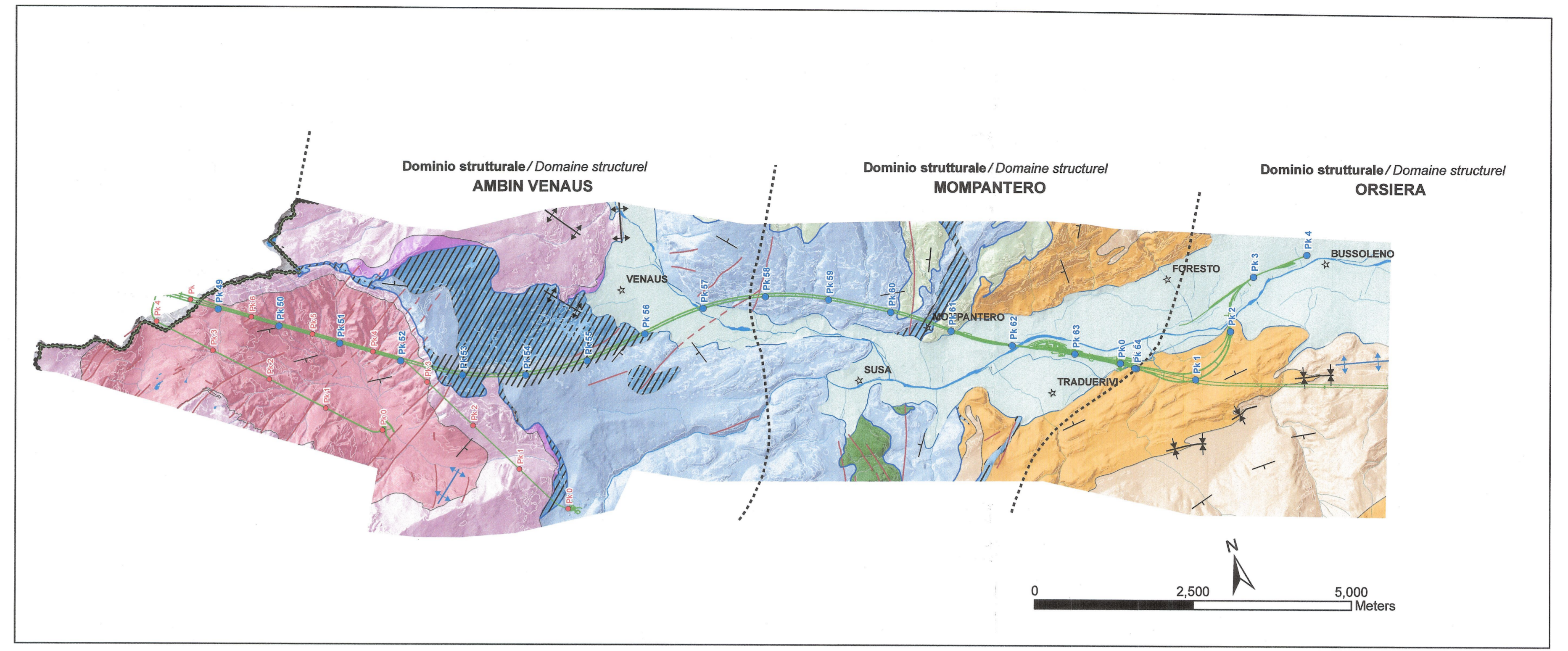
Unità incertae sedis / **Unités incertae sedis**

- Unità del Monte Fassolino Zona a scaglie di Cantalupo / Unité tectonique du Monte Fassolino - Unité tectonique de Cantalupo

Simboli

Symboles

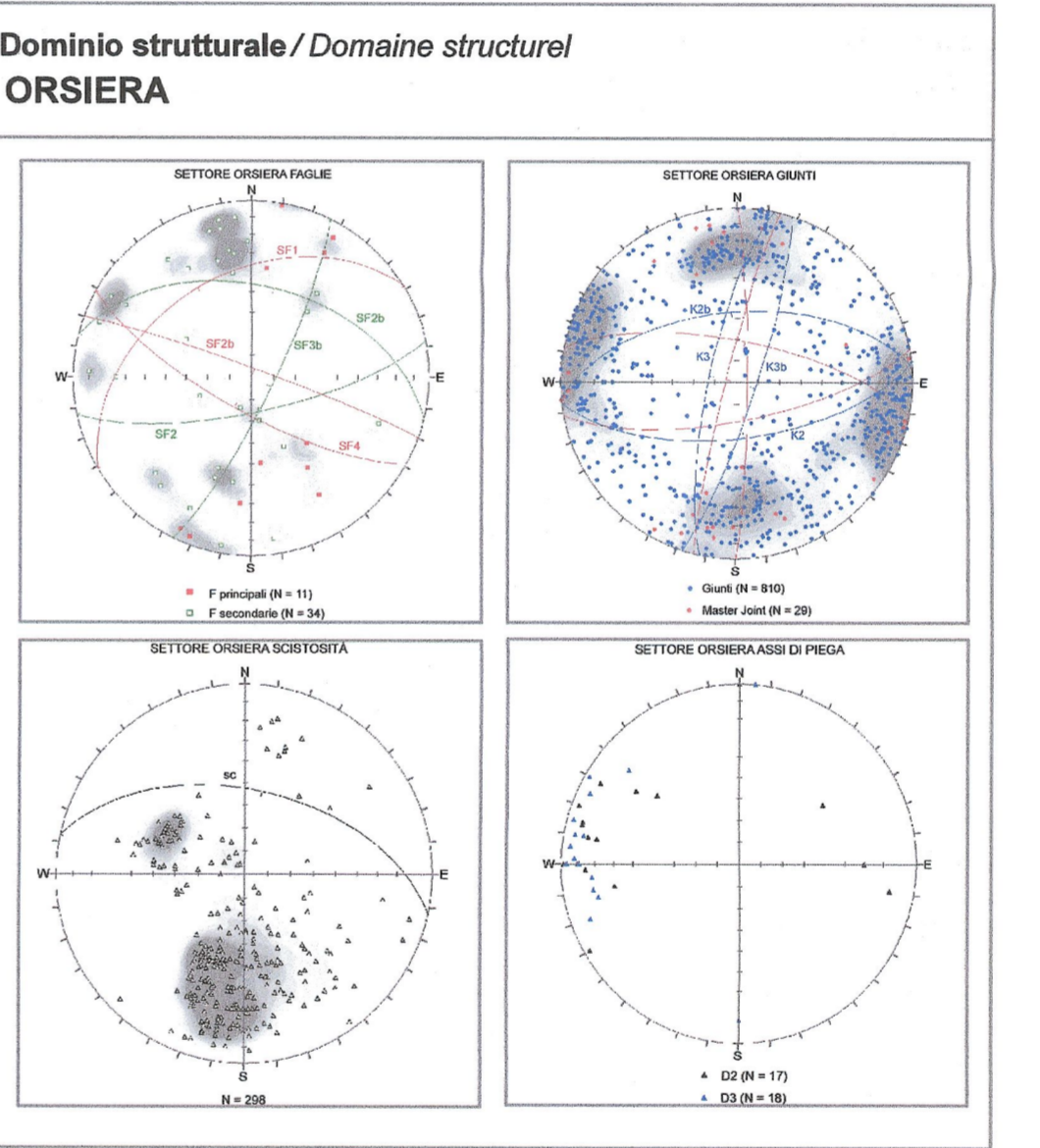
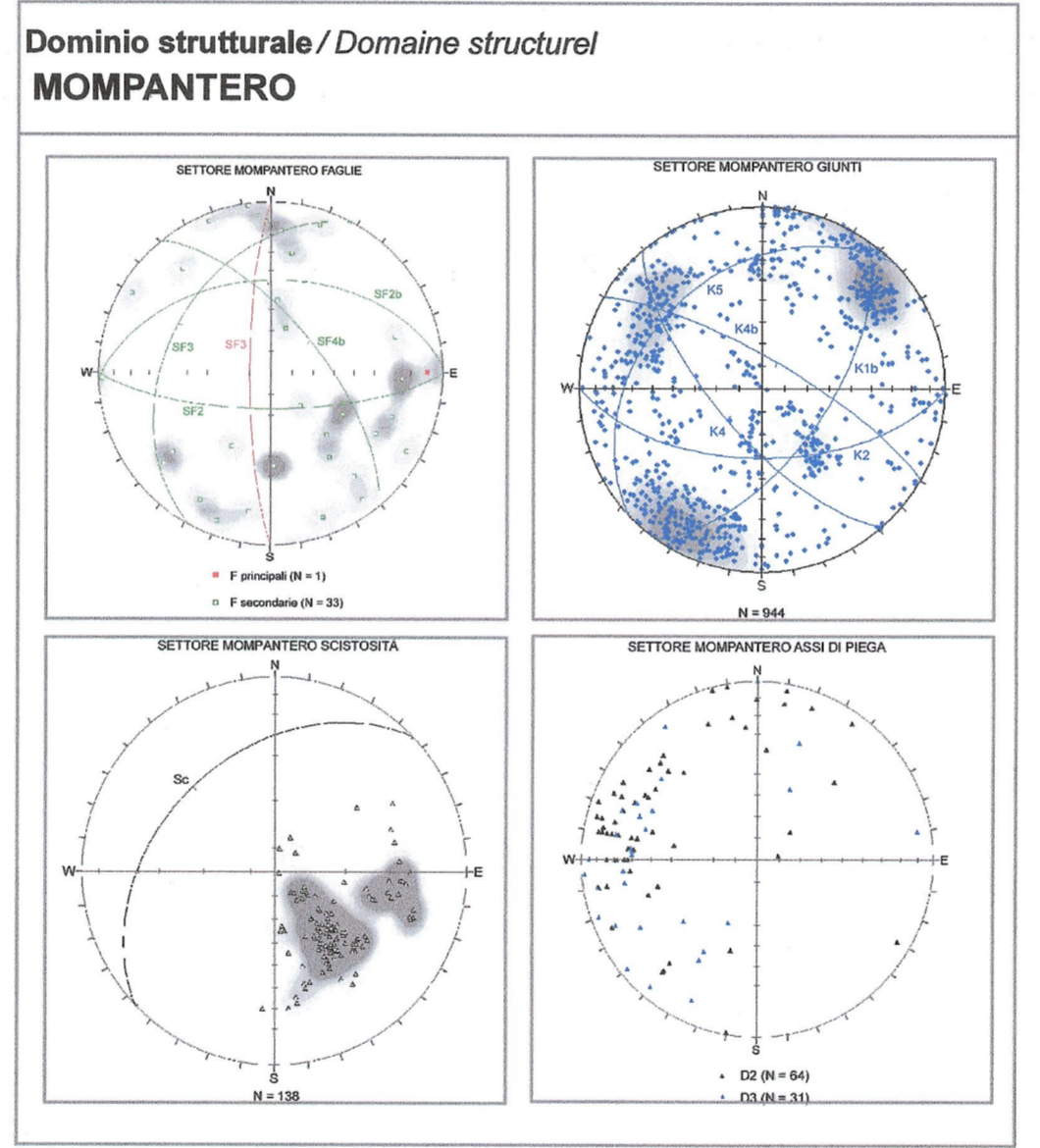
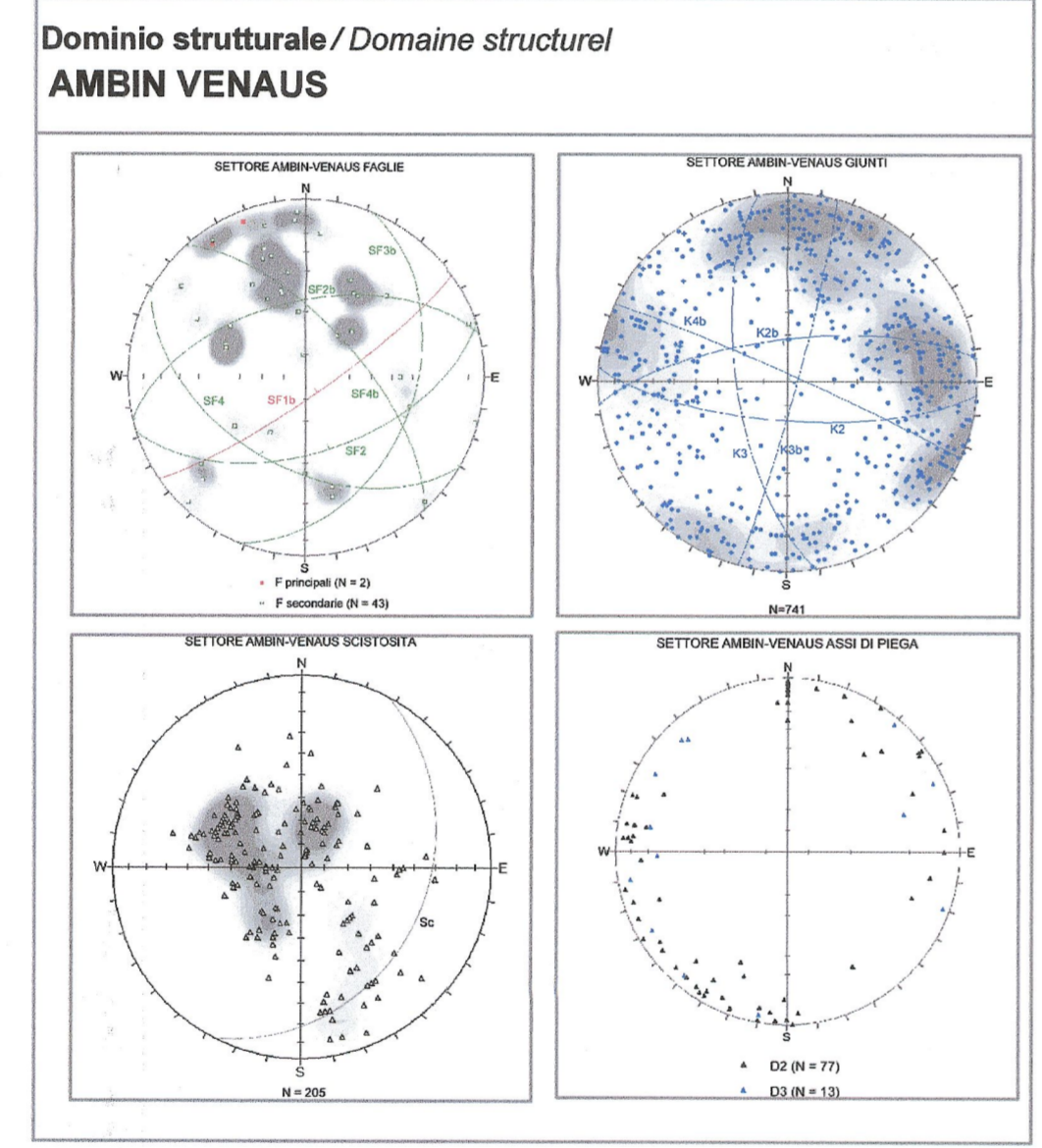
- Opere in progetto / Eléments du projet
- PK di progetto / PK du projet
- Giacitura di scistosità principale (sp) / Schistosité principale (sp)
- Limite litologico primario / Limite géologique primaire
- Contatti tettonici principali / Limites tectoniques principaux
- Limite quaternario / Limite quaternaire
- Asse di piega anticlinale (D2) / Axe de pli anticlinale de phase (D2)
- Faglie principali (a) e principali presunte (b) / Failles principales (a) et principales supposées (b)
- Asse di piega anticlinale (D3) / Axe de pli anticlinale de phase (D3)
- Asse di piega Sinclinale (D2) / Axe de pli sinclinale de phase (D2)
- Confine di stato / Frontière nationale
- Idrografia principale / Hydrographie principale



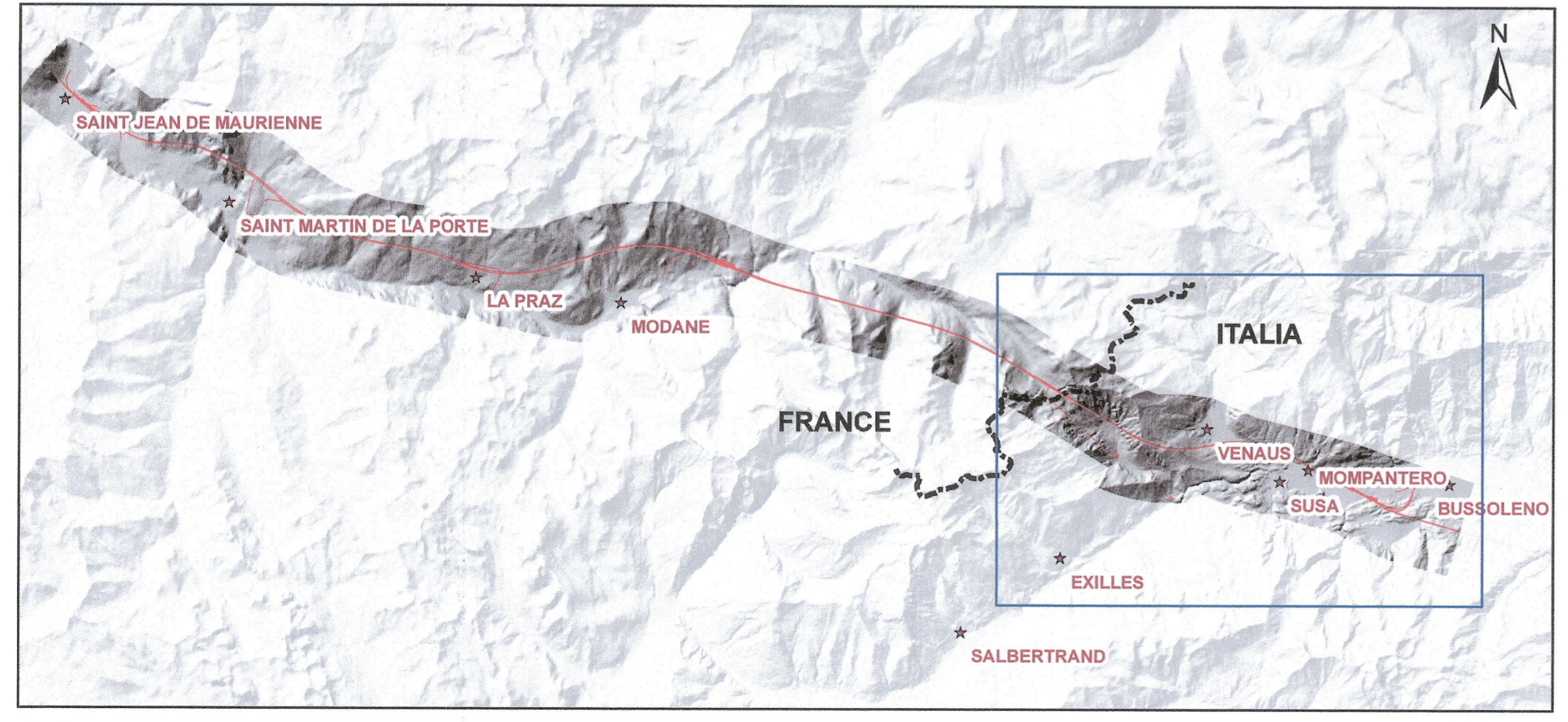
Orizzonti di scollamento

Ecailles tectoniques de décollement

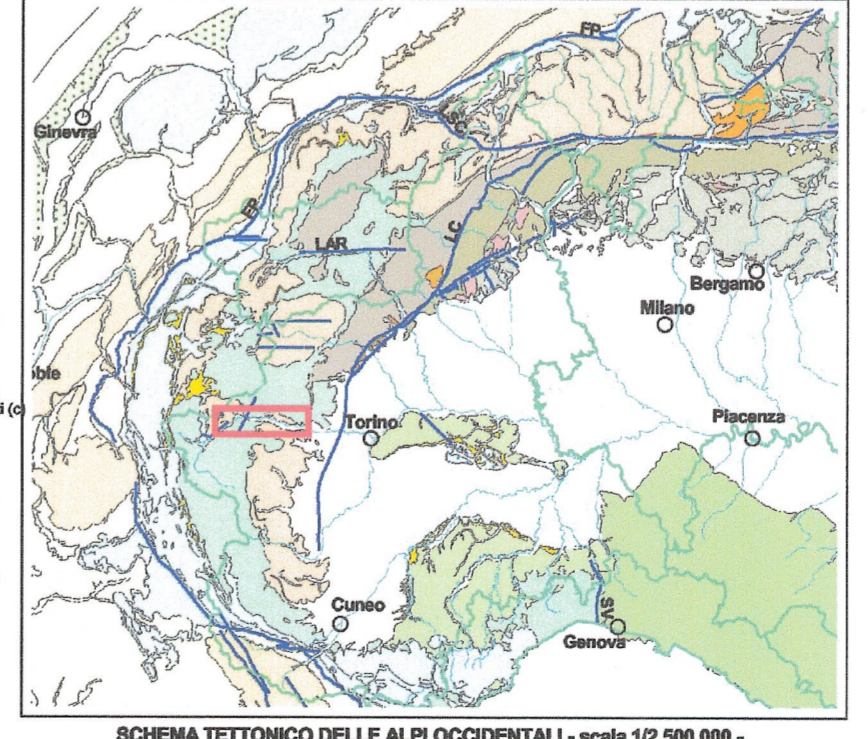
- Settori fortemente tettonizzati (sovrainsimbolo) / Secteurs à écailles tectoniques (sur symbole)



Proiezioni stereografiche equiareali di Schmidt (emisfero inferiore) dei poli e dei cerchi massimi mede delle principali discontinuità rilevate (giunti faglie, scistosità) e direzioni degli assi di piega / Projections stéréographiques de Schmidt (emisphère inférieure) des poles des discontinuités observées sur le terrain et des cercles de distribution maximale et directions de axes de pli



- Principali masse di evaporiti
- Copertura quaternaria
- Depositi pleistoceno-glaciostocici
- Depositi post- e tardo-orogénici melassici
- Copertura neogénica
- Intervallazioni granitiche e tonaliche tardive
- Basamento (a) e copertura (b) del dominio alpidobalcanico
- Basamento (a) e copertura (b) del dominio parafascio s.l.; unità oceaniche e calcaree (c)
- Basamento (a) e copertura (b) del dominio austroalpino
- Basamento (a) e copertura (b) del dominio sudalpino
- Basamento (a) e copertura (b) del dominio sudalpino
- Zona del carovese
- Oroniti permiani
- Appennino indifferenziato
- Principali tratteggiamenti litologici: LC - linea del Carovese; FP - linea di Fossano; LA - linea di Avola; SV - linea di Sestri-Voltaggio; USC - linea Sempione-Caravate
- Linee / Lignes
- Utilizzazione dell'area studiata / Utilisation de l'aire étudiée
- Idrografia principale / Hydrographie principale



LIASON LYON - TURIN / COLLEGAMENTO TORINO - LIONE
 Partie commune franco-italienne / Section transfrontalière
 Parte comune italo-francese / Sezione transfrontaliera

NOUVELLE LIGNE LYON TURIN - NUOVA LINEA TORINO LIONE
PARTIE COMMUNE FRANCO-ITALIENNE - PARTE COMUNE ITALO-FRANCESE
 REVISION DE L'AVANT-PROJET DE REFERENCE - REVISIONE DEL PROGETTO DEFINITIVO
 CUP C11J05000030001

GEOLOGIE - GEOLOGIA
GENERAL - GENERALE
COMPLEMENTS DE GEOLOGIE - COMPLEMENTI DI GEOLOGIA
NEOTECTONIQUE ET SISMICITE - NEOTETTONICA E SISMICITA'

Schéma tectonique et néotectonique
Schema tettonico e neotettonico

Indice	Date / Data	Modifications / Modifiche	Etabli par / Concepito da	Vérifié par / Controllato da	Autorisé par / Autorizzato da
0	09/11/2012	Première diffusion / Prima emissione	R. TORRI, G. WISBIANCHI, G. MANCARI (SEA)	R. TORRI, C. OGIBENE	L. CHANTRON, M. PANTALEO
A	31/01/2013	Prise en compte des commentaires LTF / Recupimento commenti LTF	R. TORRI, G. WISBIANCHI, G. MANCARI (SEA)	R. TORRI, C. OGIBENE	L. CHANTRON, M. PANTALEO

Cod	P	D	2	C	3	B	T	S	3	0	0	5	0	A	A	P	P	L	A
Doc	Phase / Fase		Sigle étude / Sigla		Emetteur / Emittente		Numero			Indice		Statut / Stato		Type / Tipo					
ADRESSE GED / INDIRIZZO GED	C3B // // 00 05 02 20 01														ECHELLE / SCALA				
														1:50.000					