

COMUNI DI ISOLA CAPO RIZZUTO E CUTRO

PROVINCIA DI CROTONE



PROGETTO DEFINITIVO PARCO EOLICO "FAUCI"

TAVOLA: FA_CIV_T03.6

SCALA: 1:4000

FORMATO: A3.1

PROGETTO IMPIANTO EOLICO SU ORTOFOTO
TAVOLA 6 DI 14

COMMITTENTE:
ENERGIA LEVANTE s.r.l.
via Luca Gauro n.9/11 - Regus Eur - Cap 00143 Roma
P.Iva 10240591007 - REA RM1219825 - energialevantesrl@legalmail.it
SOCIETA' DEL GRUPPO

IL PROFESSIONISTA:

Ing. Rosario Mattace



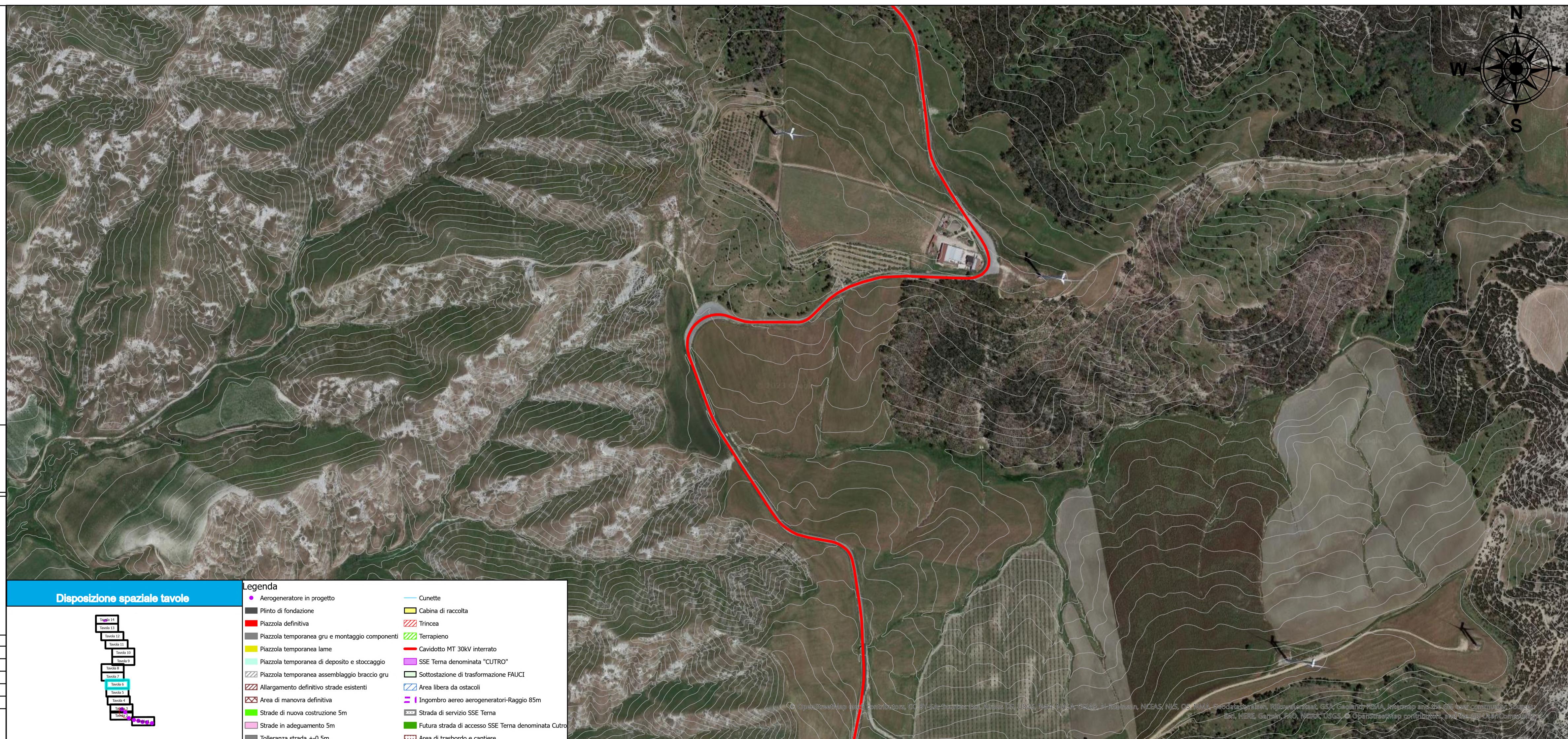
Rosario Mattace



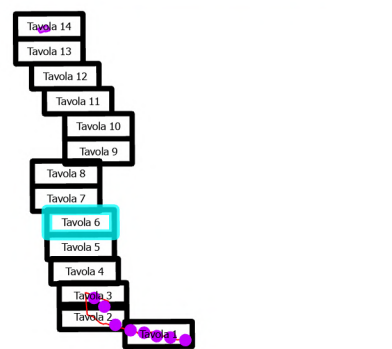
www.sserenewables.com Tel. +39 0654832107

N. REVISIONE	DATA REVISIONE	ELABORATO	CONTROLLATO	APPROVATO	NOTE
				Ing. Mercurio	

E' vietata la copia anche parziale del presente elaborato



Disposizione spaziale tavole



Legenda

- Aerogeneratore in progetto
- Cunette
- Plinto di fondazione
- Cabina di raccolta
- Piazzola definitiva
- ▨ Trincea
- Piazzola temporanea gru e montaggio componenti
- ▨ Terrapieno
- Piazzola temporanea lame
- Cavidotto MT 30kV interrato
- Piazzola temporanea di deposito e stoccaggio
- SSE Terna denominata "CUTRO"
- ▨ Piazzola temporanea assemblaggio braccio gru
- ▨ Sottostazione di trasformazione FAUCI
- ▨ Allargamento definitivo strade esistenti
- ▨ Area libera da ostacoli
- ▨ Area di manovra definitiva
- ▨ Ingombro aereo aerogeneratori-Raggio 85m
- ▨ Strade di nuova costruzione 5m
- ▨ Strada di servizio SSE Terna
- ▨ Strade in adeguamento 5m
- ▨ Futura strada di accesso SSE Terna denominata Cutro
- ▨ Tolleranza strada +0,5m
- ▨ Area di trasbordo e cantiere

© OpenStreetMap (and contributors), CC-BY-SA, Imagery © Mapbox, Aerial DE, USA, NOAA, NASA, GEBCO, Robinson, NOAA, NIS, CS, NIMA, Geodatastralien, Miksworld, GSI, Geoind, FEMA, Intermap and the GIS user community, Esri, HERE, Garmin, IGO, NPS, USGS, © OpenStreetMap contributors, and the GIS User Community