

COMUNI DI ISOLA CAPO RIZZUTO E CUTRO
 PROVINCIA DI CROTONE



PROGETTO DEFINITIVO PARCO EOLICO "FAUCI"

TAVOLA:FA_CIV_T04.2
 SCALA: 1:10000
 FORMATO: A3.1

PROGETTO CAVIDOTTO SU ORTOFOTO
 TAVOLA 2 DI 5

COMMITTENTE:
ENERGIA LEVANTE s.r.l.
 via Luca Gaurico n.9/11 - Regus Eur - Cap 00143 Roma
 P.Iva 10240591007 - REA RM1219825 - energialevantesrl@legalmail.it
 SOCIETA' DEL GRUPPO

IL PROFESSIONISTA:
 Ing. Rosario Mattace

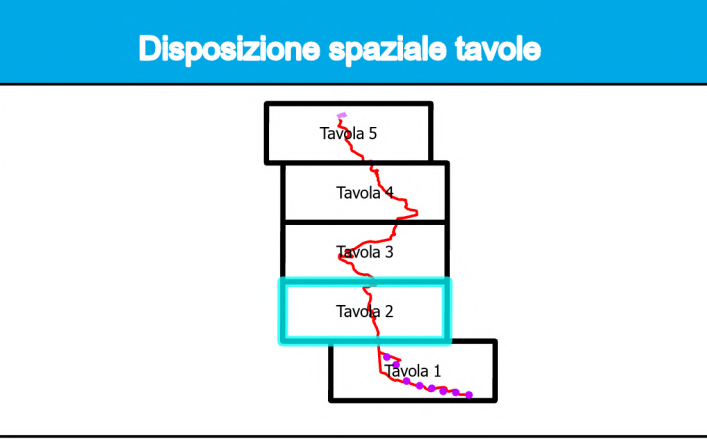
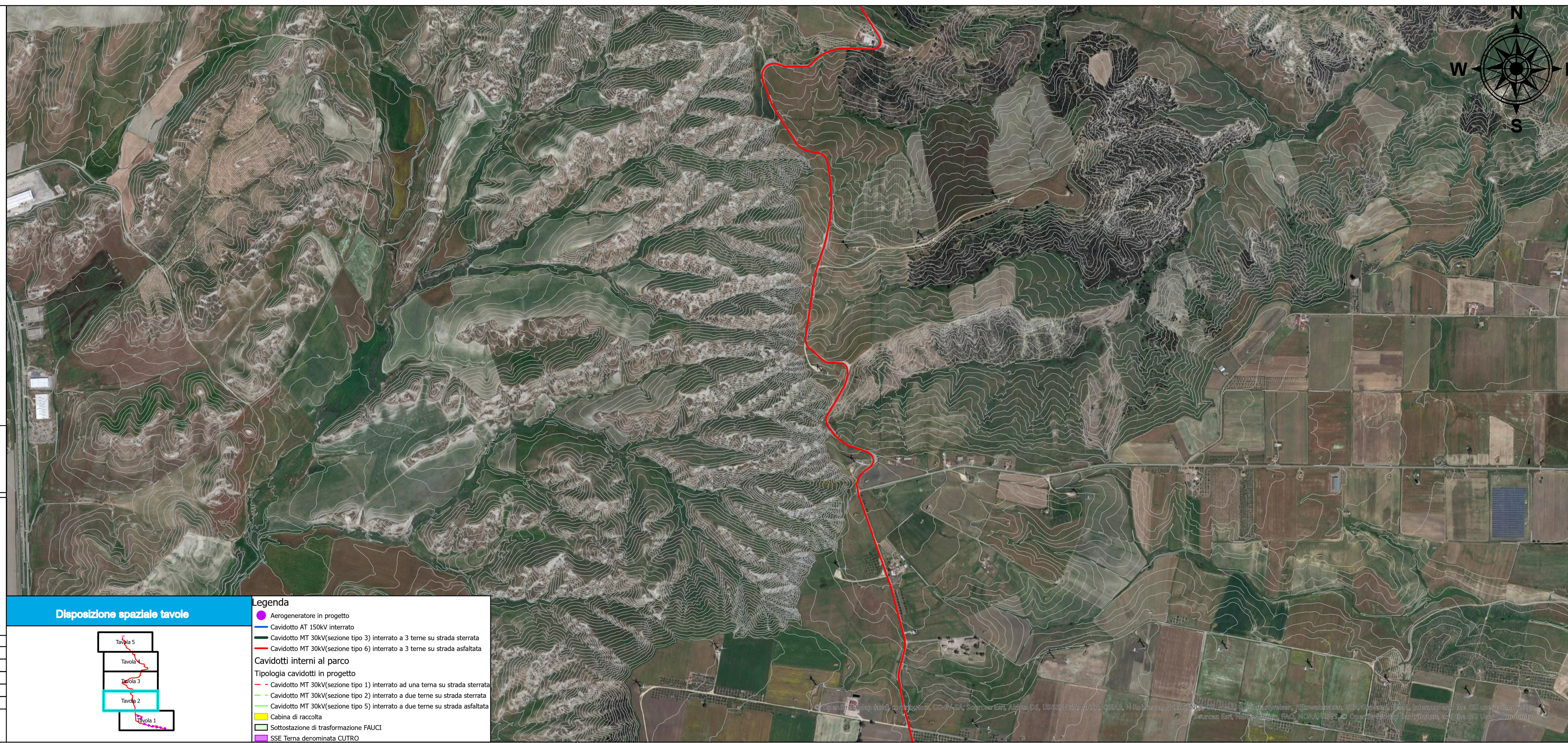


Rosario Mattace



N. REVISIONE	DATA REVISIONE	ELABORATO	CONTROLLATO	APPROVATO	NOTE
				Ing. Mercurio	

E' vietata la copia anche parziale del presente elaborato



- Legenda**
- Aerogeneratore in progetto
 - Cavidotto AT 150kV interrato
 - Cavidotto MT 30kV(sezione tipo 3) interrato a 3 terne su strada sterrata
 - Cavidotto MT 30kV(sezione tipo 6) interrato a 3 terne su strada asfaltata
- Cavidotti interni al parco**
- Tipologia cavidotti in progetto**
- Cavidotto MT 30kV(sezione tipo 1) interrato ad una terne su strada sterrata
 - Cavidotto MT 30kV(sezione tipo 2) interrato a due terne su strada sterrata
 - Cavidotto MT 30kV(sezione tipo 5) interrato a due terne su strada asfaltata
 - Cabina di raccolta
 - Sottostazione di trasformazione FAUCI
 - SSE Terna denominata CUTRO

© OpenStreetMap (and contributors), CC-BY-SA, Imagery © Mapbox, Almap, DeLorme, IGN, Esri, Google, Microsoft, NOAA, OpenStreetMap contributors, and the GIS User Community