

COMUNI DI ISOLA CAPO RIZZUTO E CUTRO

PROVINCIA DI CROTONE



PROGETTO DEFINITIVO PARCO EOLICO "FAUCI"

TAVOLA:FA_CIV_T04.3

SCALA: 1:10000

FORMATO: A3.1

PROGETTO CAVIDOTTO SU ORTOFOTO
TAVOLA 3 DI 5

COMMITTENTE:
ENERGIA LEVANTE s.r.l.
via Luca Gauro n.9/11 - Regus Eur - Cap 00143 Roma
P.Iva 10240591007 - REA RM1219825 - energialevantesrl@legalmail.it
SOCIETA' DEL GRUPPO

IL PROFESSIONISTA:

Ing. Rosario Mattace



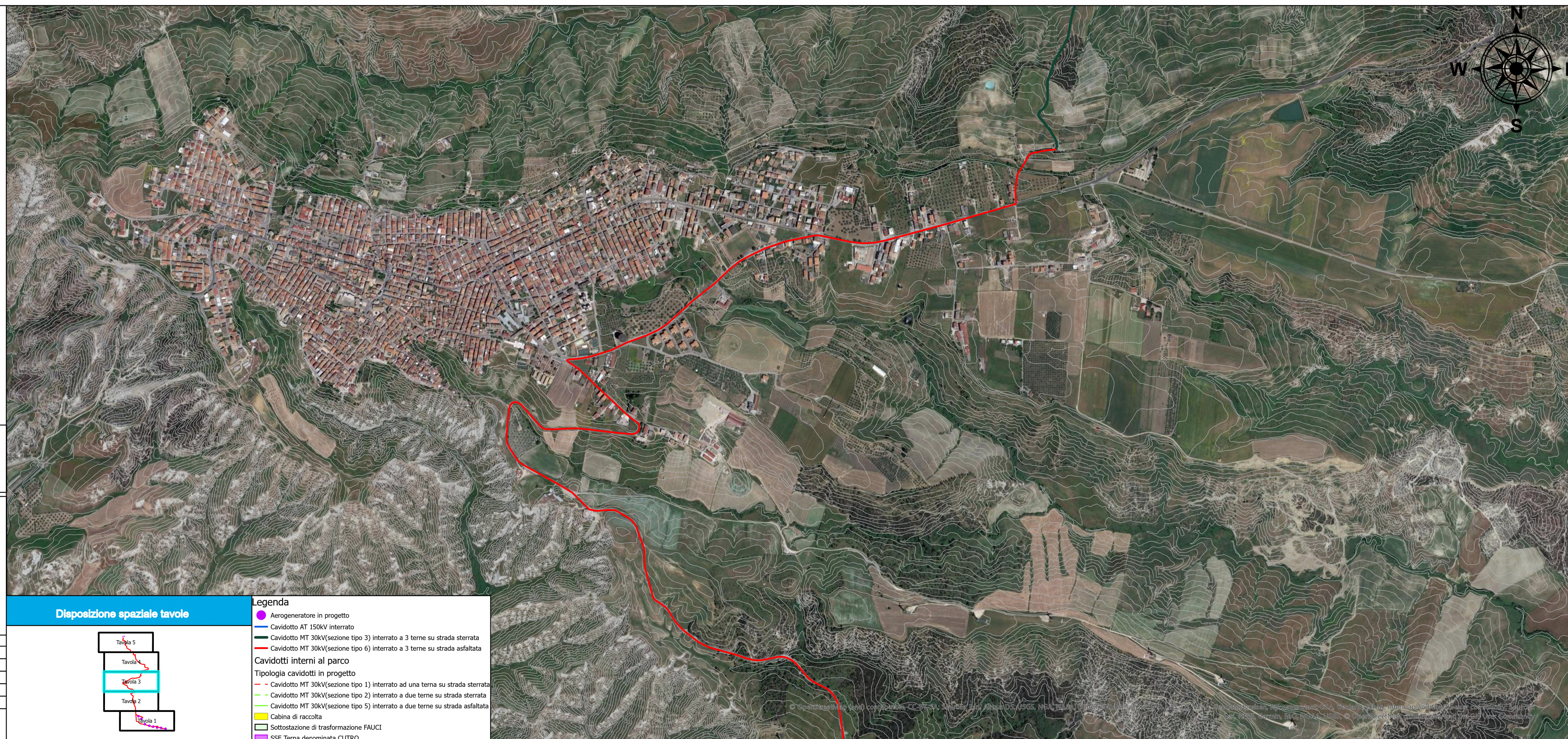
Rosario Mattace



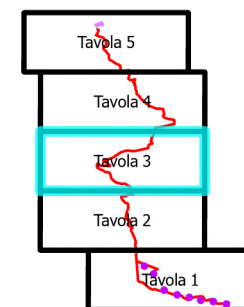
www.sserenewables.com Tel. +39 0654832107

N. REVISIONE	DATA REVISIONE	ELABORATO	CONTROLLATO	APPROVATO	NOTE
				Ing. Mercurio	

E' vietata la copia anche parziale del presente elaborato



Disposizione spaziale tavole



Legenda

- Aerogeneratore in progetto
 - Cavidotto AT 150kV interrato
 - Cavidotto MT 30kV(sezione tipo 3) interrato a 3 terne su strada sterrata
 - Cavidotto MT 30kV(sezione tipo 6) interrato a 3 terne su strada asfaltata
- Cavidotti interni al parco**
- Cavidotto MT 30kV(sezione tipo 1) interrato ad una terna su strada sterrata
 - Cavidotto MT 30kV(sezione tipo 2) interrato a due terne su strada sterrata
 - Cavidotto MT 30kV(sezione tipo 5) interrato a due terne su strada asfaltata
 - Cabina di raccolta
 - Sottostazione di trasformazione FAUCI
 - SSE Terna denominata CUTRO