

**COMUNI DI ISOLA CAPO RIZZUTO E CUTRO**  
 PROVINCIA DI CROTONE



**PROGETTO DEFINITIVO PARCO EOLICO "FAUCI"**

TAVOLA:FA\_CIV\_T04.4

SCALA: 1:10000

FORMATO: A3.1

PROGETTO CAVIDOTTO SU ORTOFOTO  
 TAVOLA 4 DI 5

COMMITTENTE:  
**ENERGIA LEVANTE s.r.l.**  
 via Luca Gaurico n.9/11 - Regus Eur - Cap 00143 Roma  
 P.Iva 10240591007 - REA RM1219825 - energialevantesrl@legalmail.it  
 SOCIETA' DEL GRUPPO

IL PROFESSIONISTA:  
 Ing. Rosario Mattace

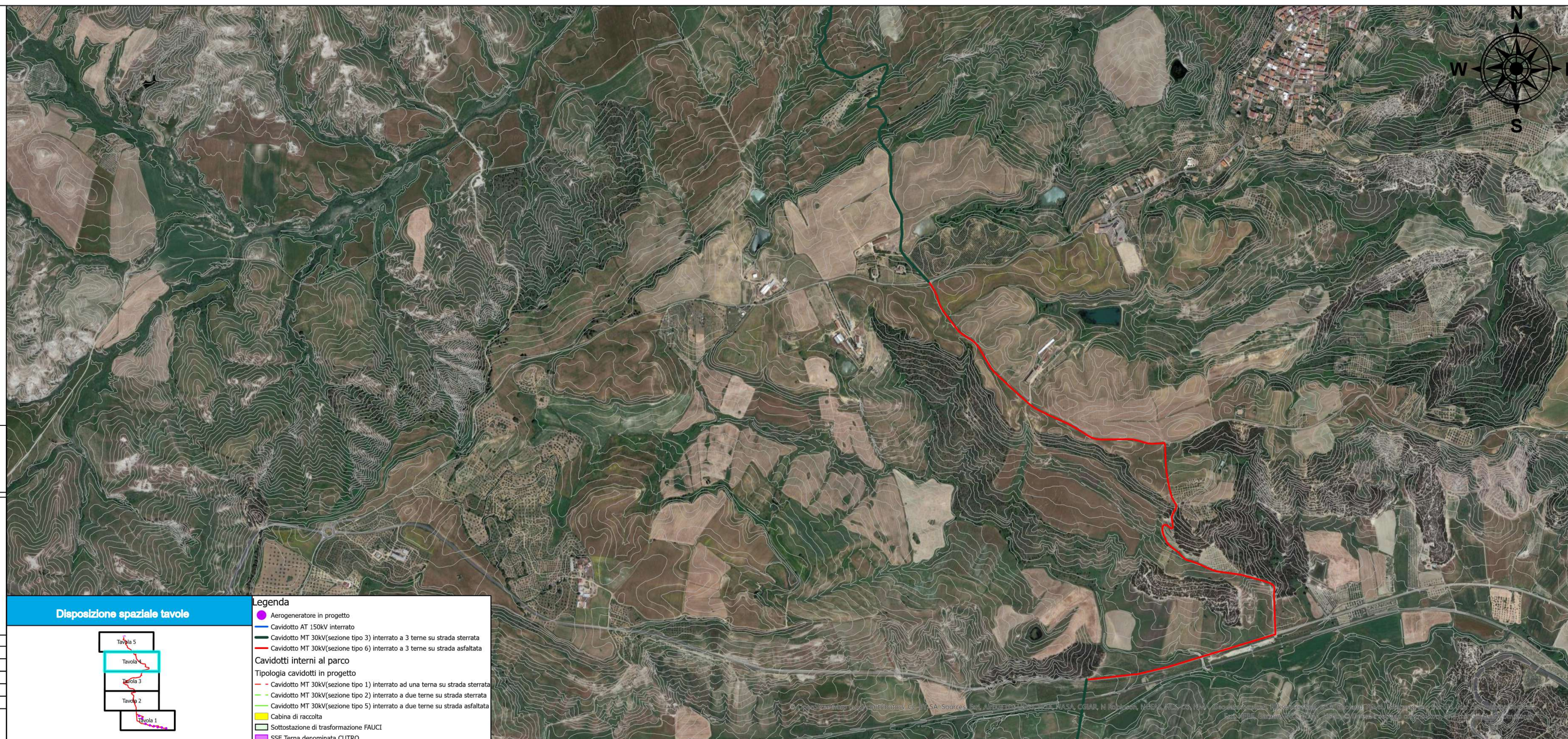


*Rosario Mattace*

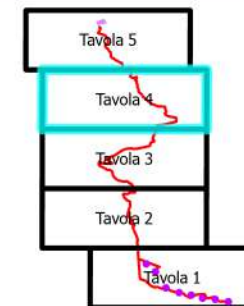
**sse** Renewables | For a better world of energy  
 www.sserenewables.com Tel. +39 0654832107

N. REVISIONE	DATA REVISIONE	ELABORATO	CONTROLLATO	APPROVATO	NOTE
				Ing. Mercurio	

E' vietata la copia anche parziale del presente elaborato



**Disposizione spaziale tavole**



**Legenda**

- Aerogeneratore in progetto
  - Cavidotto AT 150kV interrato
  - Cavidotto MT 30kV(sezione tipo 3) interrato a 3 terne su strada sterrata
  - Cavidotto MT 30kV(sezione tipo 6) interrato a 3 terne su strada asfaltata
- Cavidotti interni al parco**
- Tipologia cavidotti in progetto
- - Cavidotto MT 30kV(sezione tipo 1) interrato ad una terne su strada sterrata
  - - Cavidotto MT 30kV(sezione tipo 2) interrato a due terne su strada sterrata
  - - Cavidotto MT 30kV(sezione tipo 5) interrato a due terne su strada asfaltata
  - Cabina di raccolta
  - Sottostazione di trasformazione FAUCI
  - SSE Tema denominata CUTRO