

COMUNI DI ISOLA DI CAPO RIZZUTO E CUTRO

PROVINCIA DI CROTONE



PROGETTO DEFINITIVO PARCO EOLICO "FAUCI"

TAVOLA: FA_CIV_T05.11

SCALA: 1:4000

FORMATO: A3.1

PROGETTO IMPIANTO EOLICO SU CTR
TAVOLA 11 DI 14

COMMITTENTE :

ENERGIA LEVANTE s.r.l.
Via Luca Gaurico n.9/11 - Regus Eur - Cap 00143 ROMA
P.IVA 10240591007 - REA RM1219825 - energialevantesrl@legalmail.it
SOCIETA' DEL GRUPPO

IL PROFESSIONISTA:

Ing. Rosario Mattace



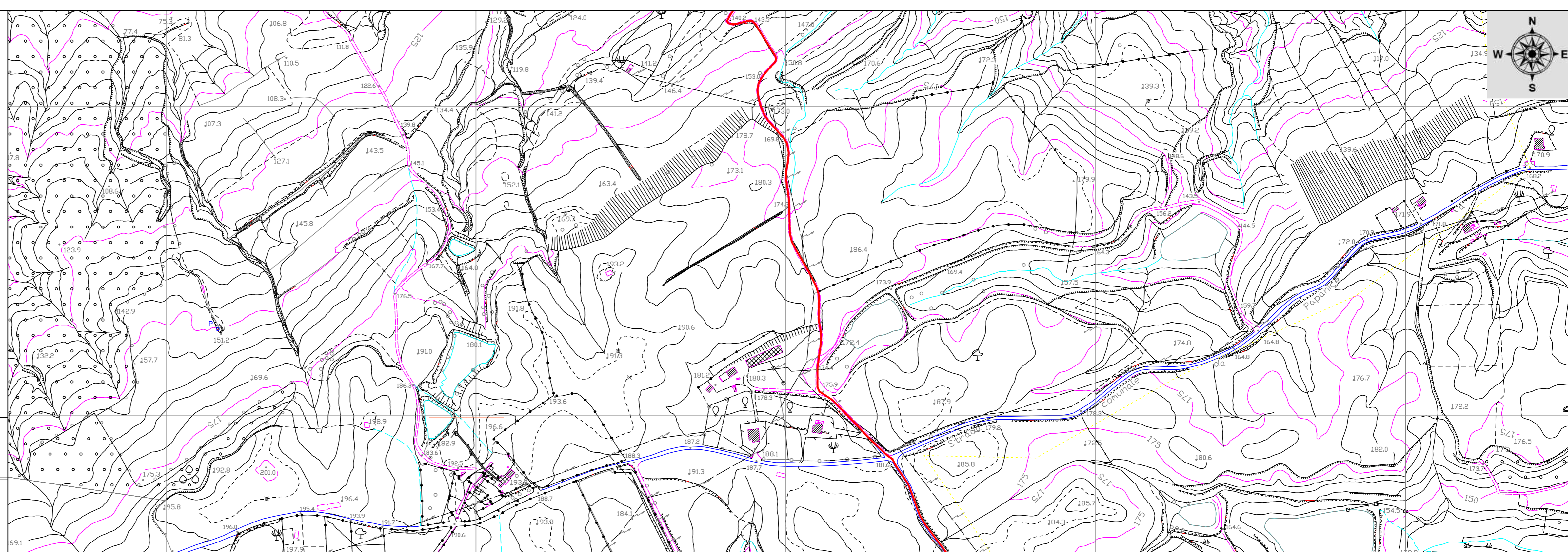
Rosario Mattace



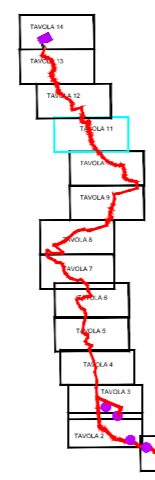
www.sserenewables.com Tel. +39 0654832107

N. REVISIONE	DATA REVISIONE	ELABORATO	CONTROLLATO	APPROVATO	NOTE
				Ing. MERCURIO	

E' vietata la copia anche parziale del presente elaborato



Disposizione spaziale tavole



Legenda

- Aerogeneratore in progetto
- Plinto di fondazione
- Piazzola definitiva
- Piazzola temporanea gru e montaggio componenti
- Piazzola temporanea lame
- Piazzola temporanea deposito e stoccaggio
- Piazzola temporanea assemblaggio braccio gru
- Allargamento definitivo strade esistenti
- Area di manovra definitiva
- Strade di nuova costruzione 5m
- Strade in adeguamento 5m
- Tolleranza strada +0,5m
- Cunette
- Cabina di raccolta
- Trincea
- Rinterro
- Cavidotto MT 30kV interrato
- S.S.E terna denominata "CUTRO"
- Sottostazione di trasformazione FAUCI
- Area libera da ostacoli
- Ingombro aereo aerogeneratori-Raggio 85m
- Strada di servizio SSE Terna
- Futura strada di accesso SSE Terna
- Area di trasbordo e cantiere