

**COMUNI DI ISOLA DI CAPO RIZZUTO E CUTRO**  
 PROVINCIA DI CROTONE



**PROGETTO DEFINITIVO PARCO EOLICO "FAUCI"**

TAVOLA: FA\_CIV\_T05.12

SCALA: 1:4000

FORMATO: A3.1

PROGETTO IMPIANTO EOLICO SU CTR  
 TAVOLA 12 DI 14

**COMMITTENTE :**

ENERGIA LEVANTE s.r.l.  
 Via Luca Gaucico n.9/11 - Regus Eur - Cap 00143 ROMA  
 P.IVA 10240591007 - REA RM1219825 - energialevantesrl@legalmail.it  
 SOCIETA' DEL GRUPPO

**IL PROFESSIONISTA:**

Ing. Rosario Mattace



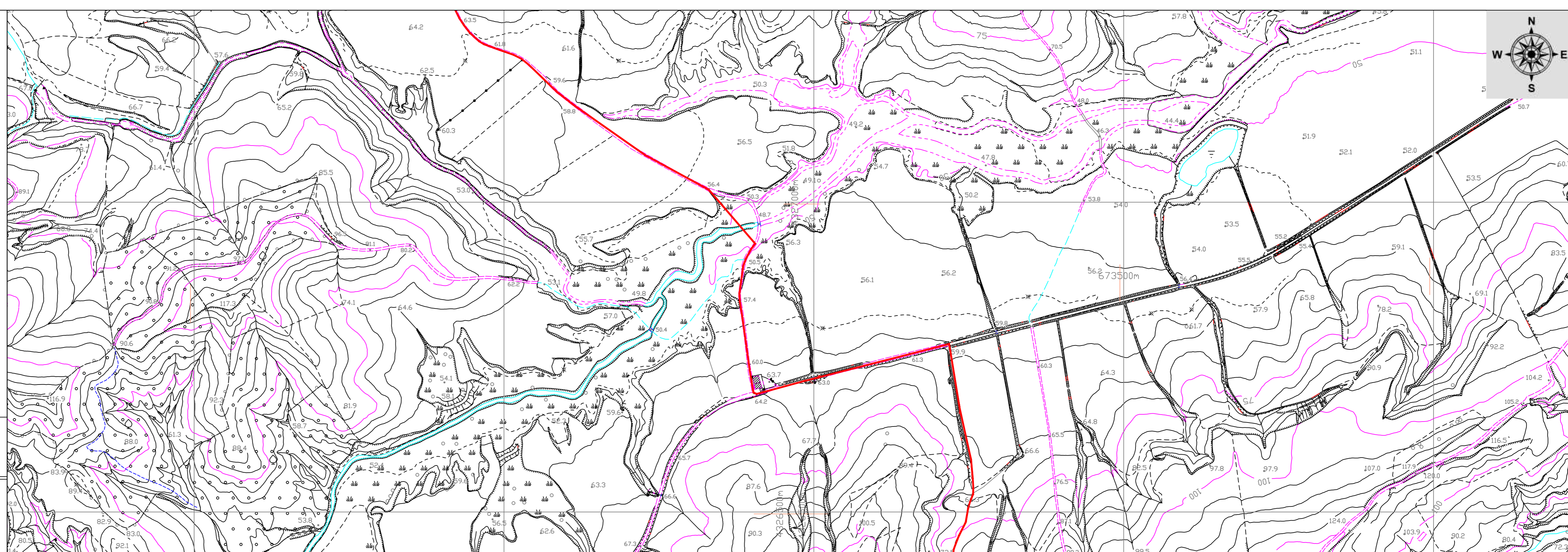
*Rosario Mattace*



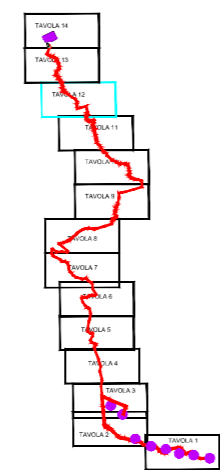
www.sserenewables.com Tel. +39 0654832107

N. REVISIONE	DATA REVISIONE	ELABORATO	CONTROLLATO	APPROVATO	NOTE
				Ing. MERCURIO	

E' vietata la copia anche parziale del presente elaborato



**Disposizione spaziale tavole**



**Legenda**

- Aerogeneratore in progetto
- Plinto di fondazione
- Piazzola definitiva
- Piazzola temporanea gru e montaggio componenti
- Piazzola temporanea lame
- Piazzola temporanea deposito e stoccaggio
- Piazzola temporanea assemblaggio braccio gru
- Allargamento definitivo strade esistenti
- Area di manovra definitiva
- Strade di nuova costruzione 5m
- Strade in adeguamento 5m
- Tolleranza strada +0,5m
- Cunette
- Cabina di raccolta
- Trincea
- Rinterro
- Cavidotto MT 30kV interrato
- S.S.E terna denominata "CUTRO"
- Sottostazione di trasformazione FAUCI
- Area libera da ostacoli
- Ingombro aereo aerogeneratori-Raggio 85m
- Strada di servizio SSE Terna
- Futura strada di accesso SSE Terna
- Area di trasbordo e cantiere