

COMUNI DI ISOLA DI CAPO RIZZUTO E CUTRO
 PROVINCIA DI CROTONE



PROGETTO DEFINITIVO PARCO EOLICO "FAUCI"

TAVOLA: FA_CIV_T06.1

SCALA: 1:4000

FORMATO: A3.1

PROGETTO CAVIDOTTO SU CTR
 TAVOLA 1 DI 5

COMMITTENTE :
 ENERGIA LEVANTE s.r.l.
 Via Luca Gaurico n.9/11 - Regus Eur - Cap 00143 ROMA
 P.IVA 10240591007 - REA RM1219825 - energialevantesrl@legalmail.it
 SOCIETA' DEL GRUPPO

IL PROFESSIONISTA:

Ing. Rosario Mattace



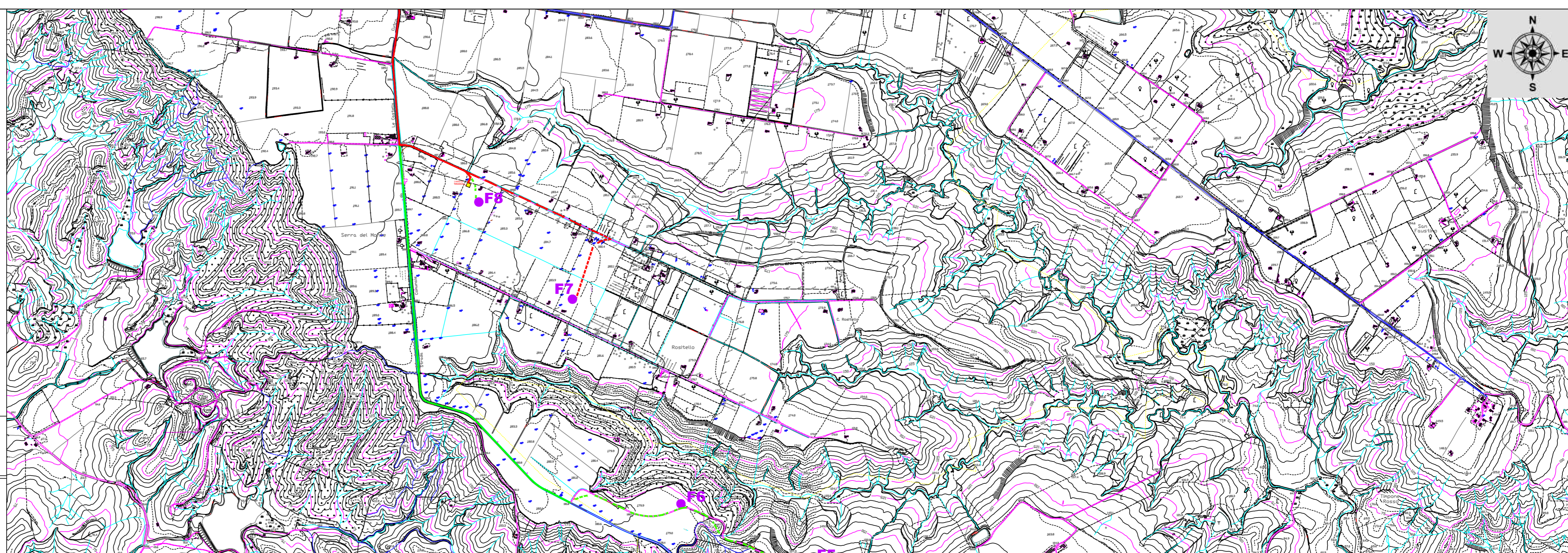
Rosario Mattace



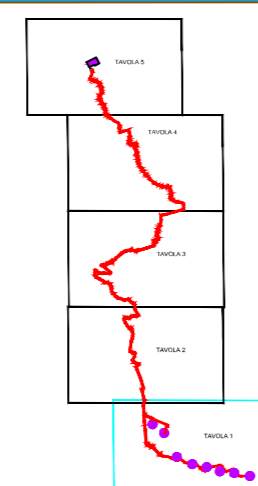
www.sserenewables.com Tel. +39 0654832107

N. REVISIONE	DATA REVISIONE	ELABORATO	CONTROLLATO	APPROVATO	NOTE
				Ing. MERCURIO	

E' vietata la copia anche parziale del presente elaborato



Disposizione spaziale tavole



Legenda

- Aerogeneratore in progetto
- Cavidotto AT 150kv interrato
- Cavidotto MT 30kv(sezione tipo 3) interrato a tre terne su strada sterrata
- Cavidotto MT 30kv(sezione tipo 6) interrato a tre terne su strada asfaltata
- Cavidotti interni al parco
- Tipologia cavidotti di progetto
- Cavidotto MT 30kv(sezione tipo 1) interrato ad una terne su strada sterrata
- Cavidotto MT 30kv(sezione tipo 2) interrato a due terne su strada sterrata
- Cavidotto MT 30kv(sezione tipo 5) interrato a due terne su strada asfaltata
- Cabina di raccolta
- S.S.E. terna denominata "CUTRO"
- Sottostazione di trasformazione FAUCI