

COMUNI DI ISOLA CAPO RIZZUTO E CUTRO

PROVINCIA DI CROTONE



PROGETTO DEFINITIVO PARCO EOLICO "FAUCI"

TAVOLA:FA_CIV_T07.2	PROGETTO IMPIANTO EOLICO IN ESERCIZIO SU ORTOFOTO TAVOLA 2 DI 3
SCALA: 1:4000	
FORMATO: A3.1	

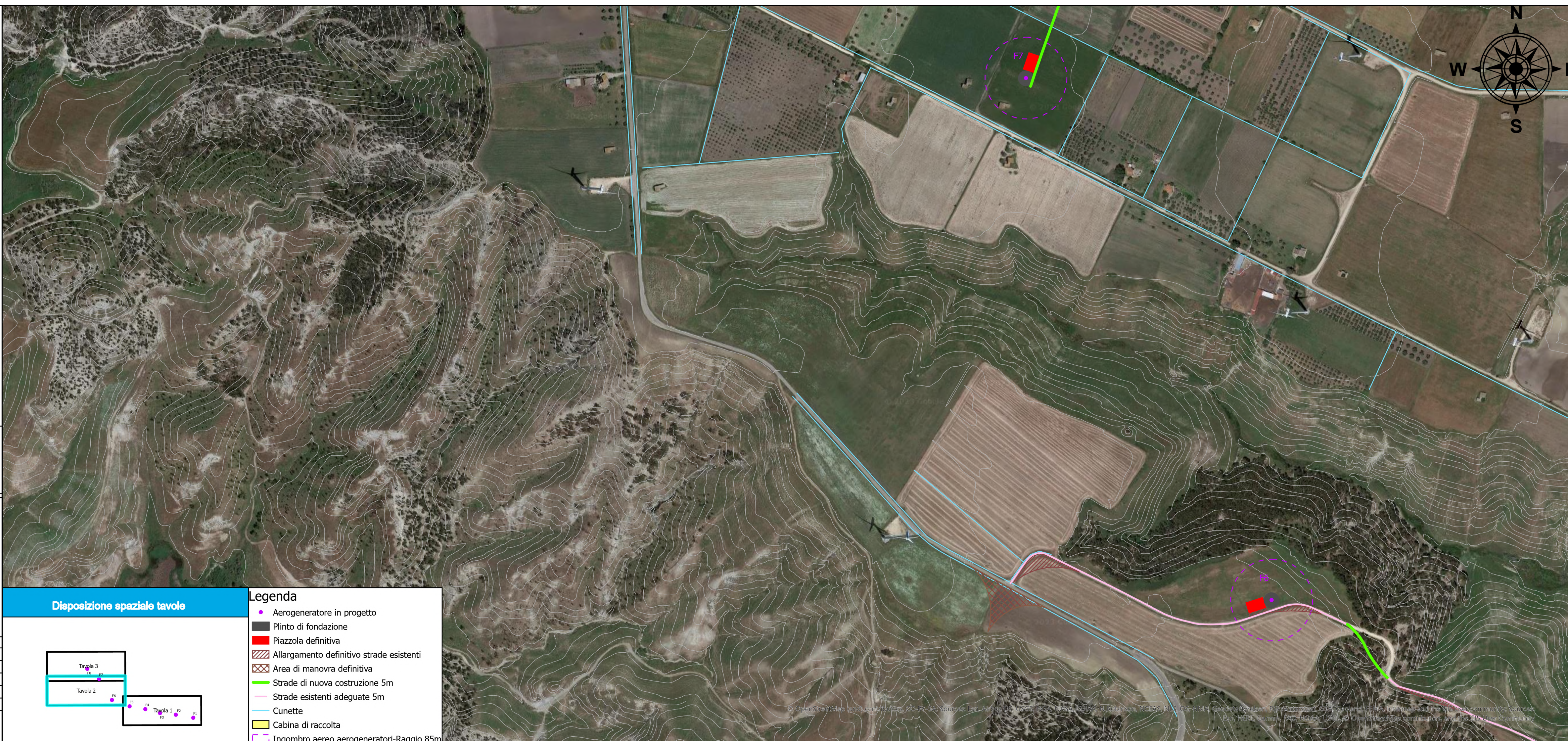
COMMITTENTE:
ENERGIA LEVANTE s.r.l.
 via Luca Gaurico n.9/11 - Regus Eur - Cap 00143 Roma
 P.Iva 10240591007 - REA RM1219825 - energialevantesrl@legalmail.it
 SOCIETA' DEL GRUPPO

IL PROFESSIONISTA:
 Ing. Rosario Mattace

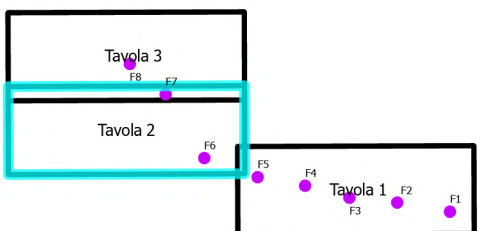


N. REVISIONE	DATA REVISIONE	ELABORATO	CONTROLLATO	APPROVATO	NOTE
REV_01	03/02/2022			Ing. Mercurio	

E' vietata la copia anche parziale del presente elaborato



Disposizione spaziale tavolo



- Legenda**
- Aerogeneratore in progetto
 - Plinto di fondazione
 - Piazzola definitiva
 - ▨ Allargamento definitivo strade esistenti
 - ▩ Area di manovra definitiva
 - Strade di nuova costruzione 5m
 - Strade esistenti adeguate 5m
 - Cunette
 - Cabina di raccolta
 - Ingombro aereo aerogeneratori-Raggio 85m