

COMUNI DI ISOLA DI CAPO RIZZUTO E CUTRO
 PROVINCIA DI CROTONE



PROGETTO DEFINITIVO PARCO EOLICO "FAUCI"

TAVOLA:FA_CIV_T08.3

SCALA: 1:4000

FORMATO: A3.1

PROGETTO IMPIANTO EOLICO IN ESERCIZIO SU CTR
 TAVOLA 3 DI 3

COMMITTENTE :
 ENERGIA LEVANTE s.r.l.
 Via Luca Gaucico n.9/11 - Regus Eur - Cap 00143 ROMA
 P.IVA 10240591007 - REA RM1219825 - energialevantesrl@legaimail.it
 SOCIETA' DEL GRUPPO

IL PROFESSIONISTA:

Ing. Rosario Mattace



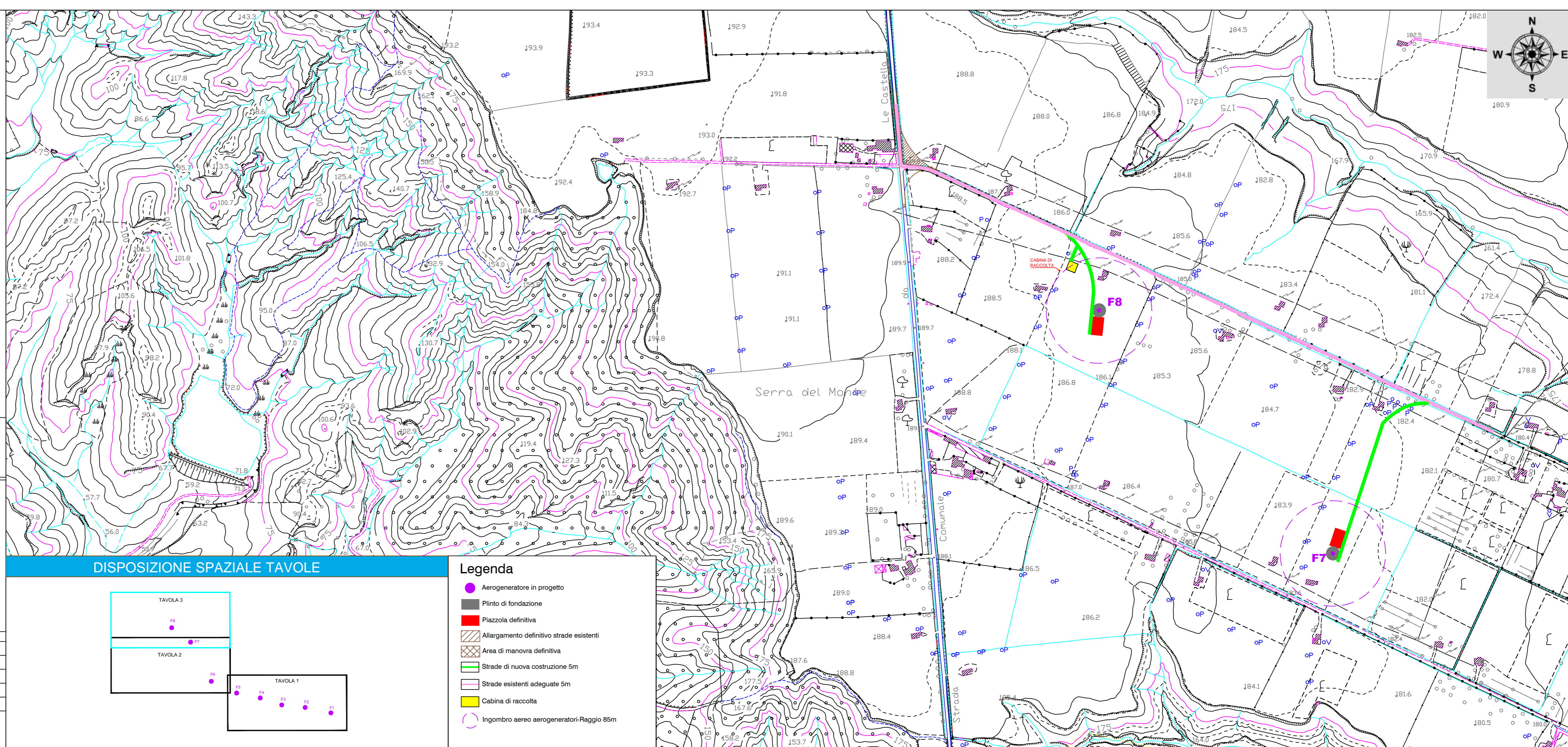
Rosario Mattace



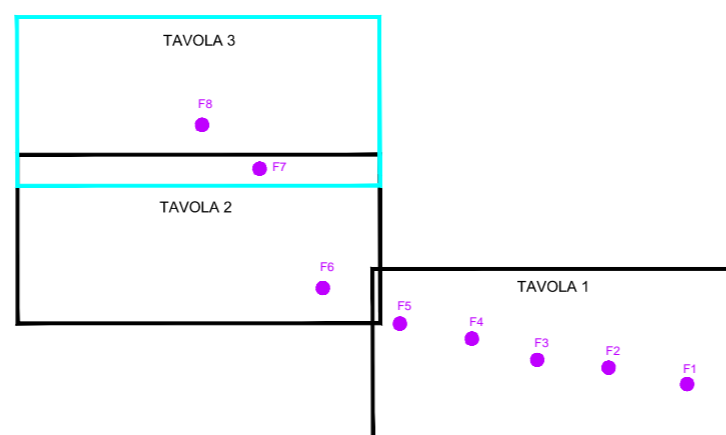
www.sserenewables.com Tel. +39 0654832107

N. REVISIONE	DATA REVISIONE	ELABORATO	CONTROLLATO	APPROVATO	NOTE
				Ing. MERCURIO	

E' vietata la copia anche parziale del presente elaborato



DISPOSIZIONE SPAZIALE TAVOLE



Legenda

- Aerogeneratore in progetto
- Pilino di fondazione
- Piazzola definitiva
- Allargamento definitivo strade esistenti
- Area di manovra definitiva
- Strade di nuova costruzione 5m
- Strade esistenti adeguate 5m
- Cabina di raccolta
- Ingombro aereo aerogeneratori-Raggio 85m