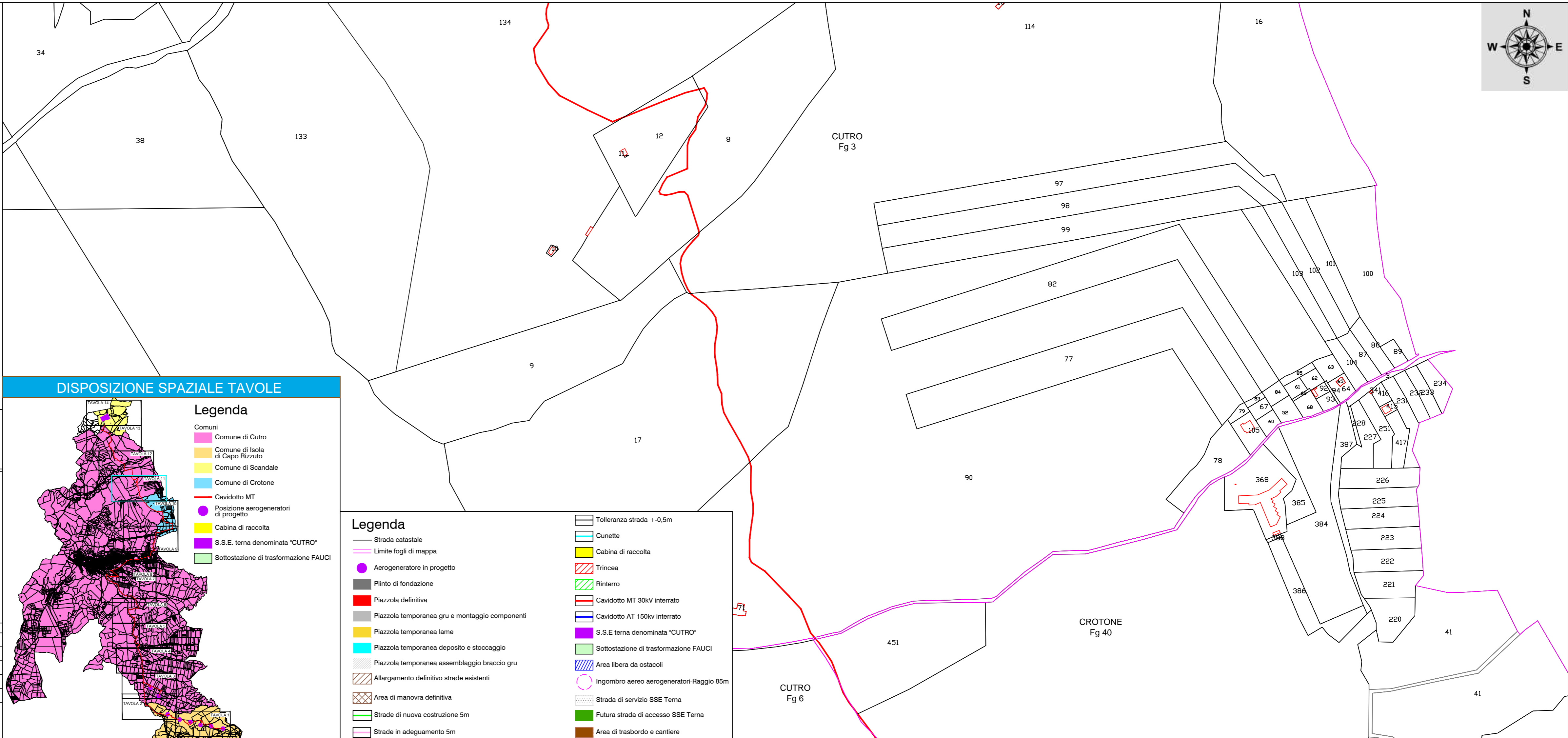
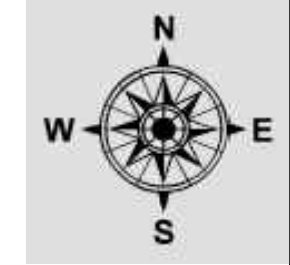


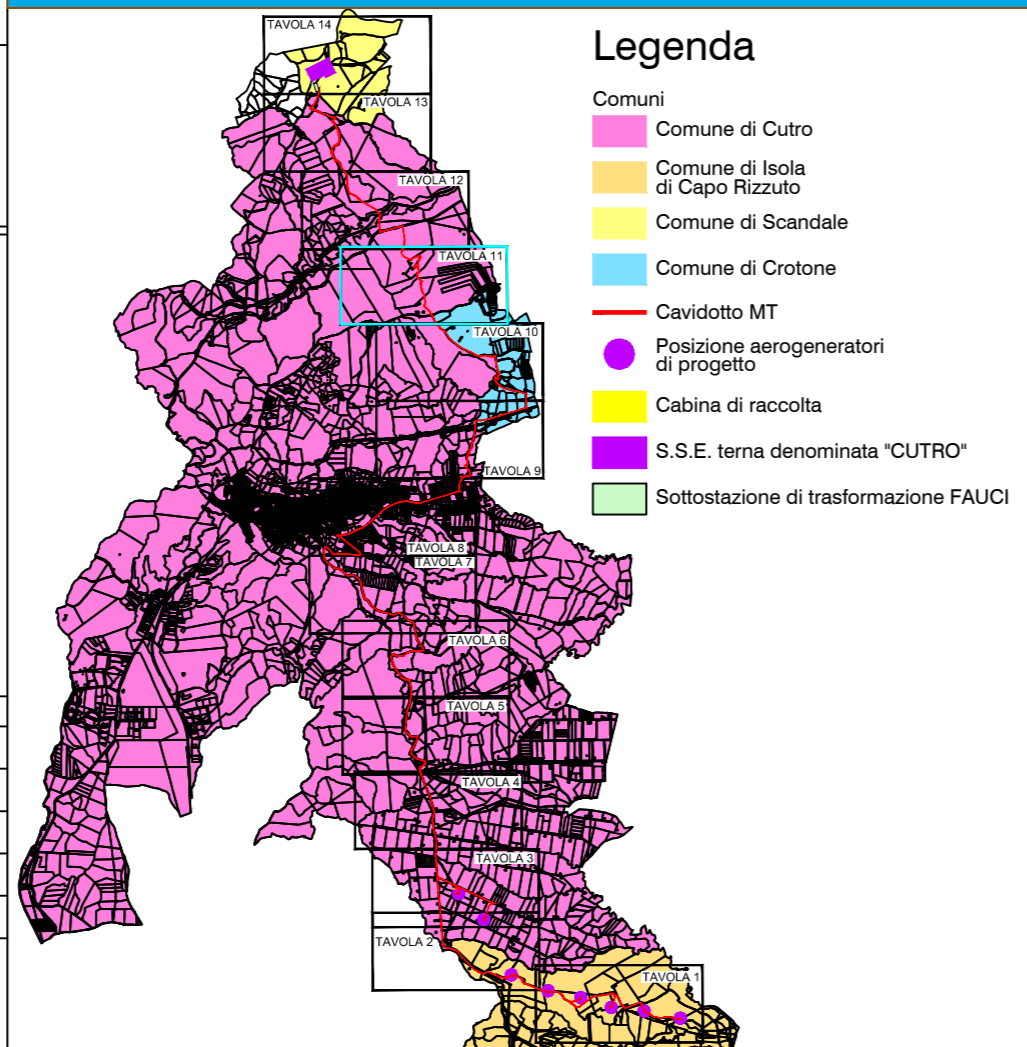
**COMUNI DI ISOLA DI CAPO RIZZUTO E CUTRO**  
 PROVINCIA DI CROTONE



**PROGETTO DEFINITIVO PARCO EOLICO "FAUCI"**



**DISPOSIZIONE SPAZIALE TAVOLE**



**Legenda**

- Comuni
- Comune di Cutro
  - Comune di Isola di Capo Rizzuto
  - Comune di Scandale
  - Comune di Crotone
  - Cavidotto MT
  - Posizione aerogeneratori di progetto
  - Cabina di raccolta
  - S.S.E. terna denominata "CUTRO"
  - Sottostazione di trasformazione FAUCI

**Legenda**

- Strada catastale
- Limite fogli di mappa
- Aerogeneratore in progetto
- Pilinto di fondazione
- Piazzola definitiva
- Piazzola temporanea gru e montaggio componenti
- Piazzola temporanea lame
- Piazzola temporanea deposito e stoccaggio
- Piazzola temporanea assemblaggio braccio gru
- Allargamento definitivo strade esistenti
- Area di manovra definitiva
- Strade di nuova costruzione 5m
- Strade in adeguamento 5m
- Tolleranza strada +/-0,5m
- Cunette
- Cabina di raccolta
- Trincea
- Rinterro
- Cavidotto MT 30kv interrato
- Cavidotto AT 150kv interrato
- S.S.E terna denominata "CUTRO"
- Sottostazione di trasformazione FAUCI
- Area libera da ostacoli
- Ingombro aereo aerogeneratori-Raggio 85m
- Strada di servizio SSE Terna
- Futura strada di accesso SSE Terna
- Area di trasbordo e cantiere

TAVOLA: FA\_CIV\_T09.11

SCALA: 1:4000

FORMATO: A3.1

PROGETTO IMPIANTO EOLICO SU CATASTALE  
 TAVOLA 11 DI 14

COMMITTENTE :

ENERGIA LEVANTE s.r.l.  
 Via Luca Gaurico - Regus Eur- Cap 00143 ROMA  
 P.IVA 10240591007 - REA RM1219825 - energialevantesrl@legalmail.it  
 SOCIETA' DEL GRUPPO

IL PROFESSIONISTA:

Ing. Rosario Mattace



*Rosario Mattace*



www.sserenewables.com Tel. +39 0654832107

N. REVISIONE	DATA REVISIONE	ELABORATO	CONTROLLATO	APPROVATO	NOTE
				Ing. MERCURIO	

E' vietata la copia anche parziale del presente elaborato