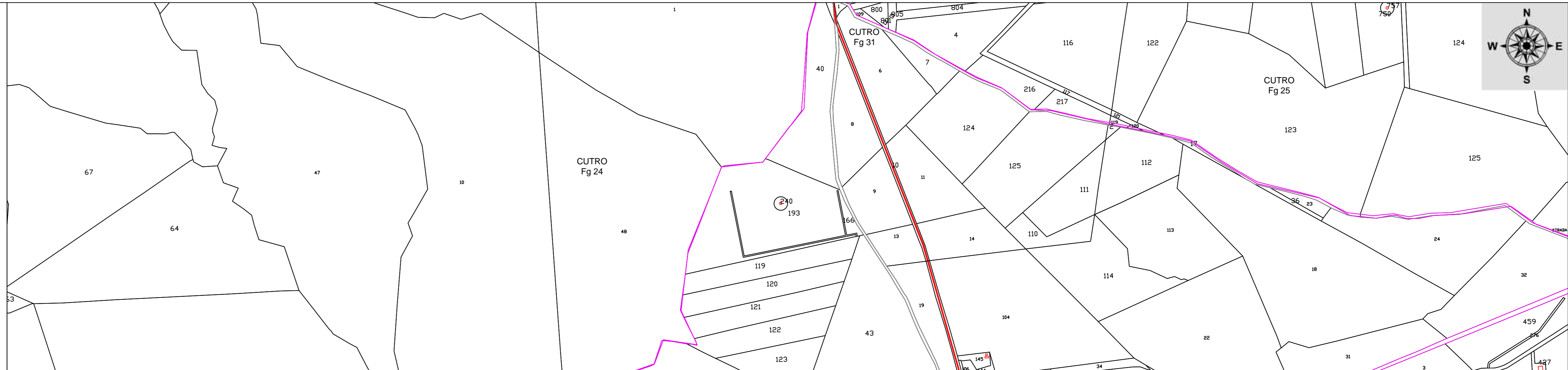
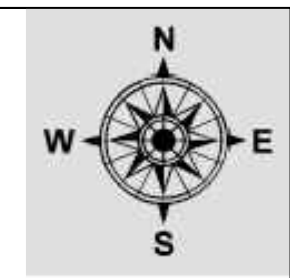


COMUNI DI ISOLA DI CAPO RIZZUTO E CUTRO

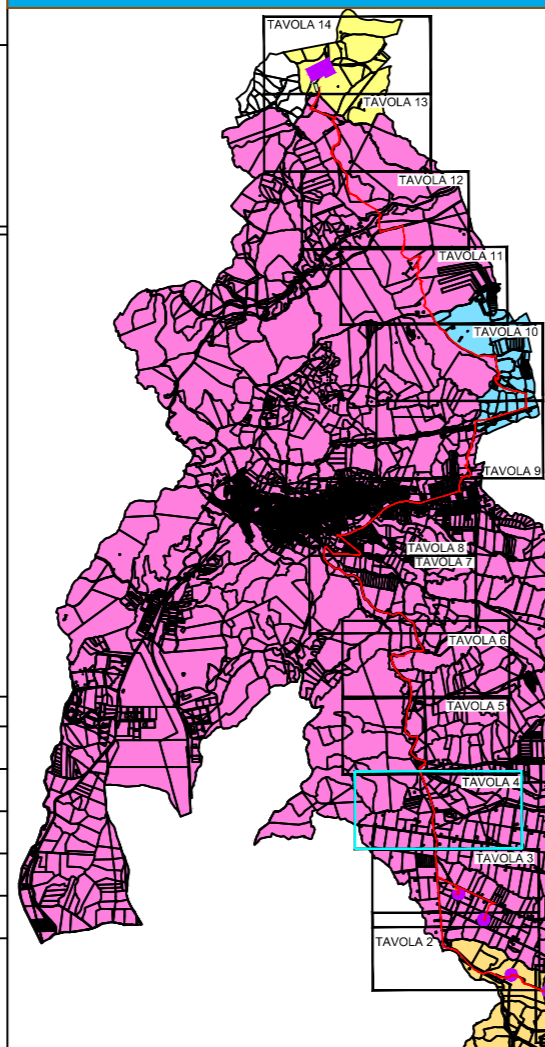
PROVINCIA DI CROTONE



PROGETTO DEFINITIVO PARCO EOLICO "FAUCI"



DISPOSIZIONE SPAZIALE TAVOLE



Legenda

- Comuni
- Comune di Cutro
 - Comune di Isola di Capo Rizzuto
 - Comune di Scandale
 - Comune di Crotona
 - Cavidotto MT
 - Posizione aerogeneratori di progetto
 - Cabina di raccolta
 - S.S.E. terna denominata "CUTRO"
 - Sottostazione di trasformazione FAUCI

Legenda

- Strada catastale
- Limite fogli di mappa
- Aerogeneratore in progetto
- Pilinto di fondazione
- Piazzola definitiva
- Piazzola temporanea gru e montaggio componenti
- Piazzola temporanea lame
- Piazzola temporanea deposito e stoccaggio
- Piazzola temporanea assemblaggio braccio gru
- Allargamento definitivo strade esistenti
- Area di manovra definitiva
- Strade di nuova costruzione 5m
- Strade in adeguamento 5m
- Tolleranza strada +/-0,5m
- Cunette
- Cabina di raccolta
- Trincea
- Rinterro
- Cavidotto MT 30kV interrato
- Cavidotto AT 150kv interrato
- S.S.E terna denominata "CUTRO"
- Sottostazione di trasformazione FAUCI
- Area libera da ostacoli
- Ingombro aereo aerogeneratori-Raggio 85m
- Strada di servizio SSE Terna
- Futura strada di accesso SSE Terna
- Area di trasbordo e cantiere

TAVOLA: FA_CIV_T09.4
 SCALA: 1:4000
 FORMATO: A3.1

PROGETTO IMPIANTO EOLICO SU CATASTALE
 TAVOLA 4 DI 14

COMMITTENTE :
 ENERGIA LEVANTE s.r.l.
 Via Luca Gaurico - Regus Eur- Cap 00143 ROMA
 P.IVA 10240591007 - REA RM1219825 - energialevantesrl@legalmail.it
 SOCIETA' DEL GRUPPO

For a better world of energy

www.sserenewables.com Tel. +39 0654832107

IL PROFESSIONISTA:
 Ing. Rosario Mattace

N. REVISIONE	DATA REVISIONE	ELABORATO	CONTROLLATO	APPROVATO	NOTE
				Ing. MERCURIO	

E' vietata la copia anche parziale del presente elaborato