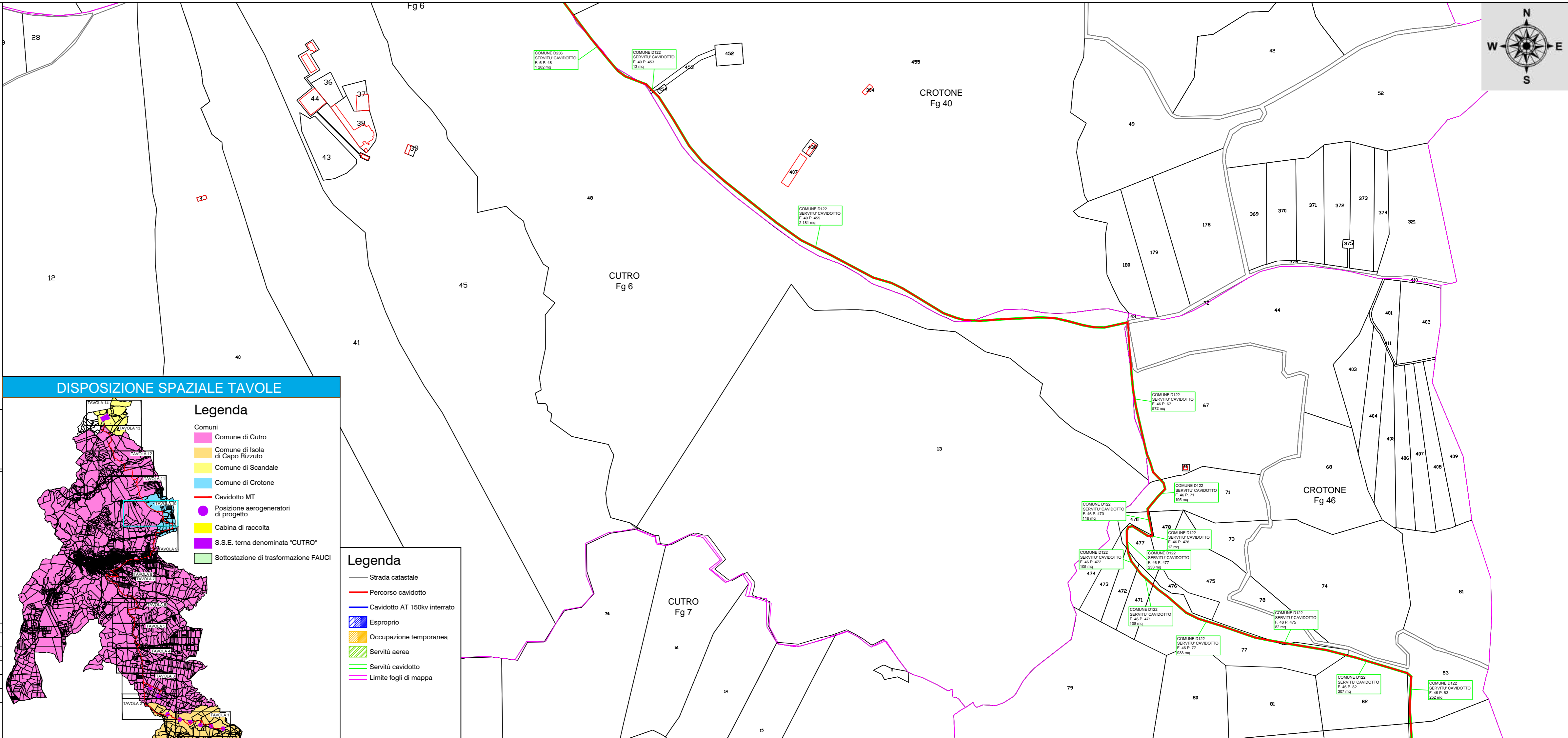
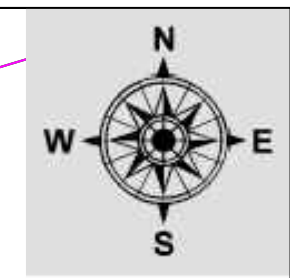


COMUNI DI ISOLA DI CAPO RIZZUTO E CUTRO

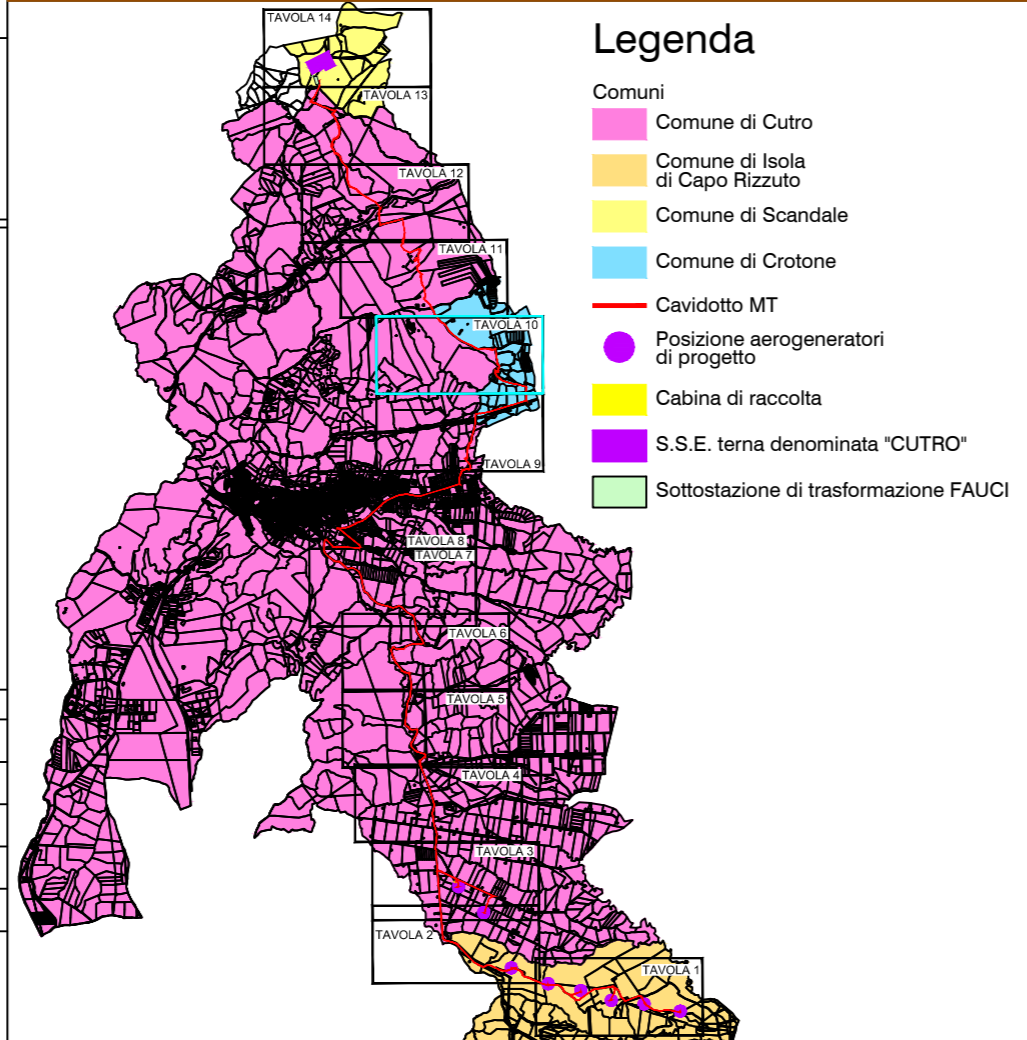
PROVINCIA DI CROTONE



PROGETTO DEFINITIVO PARCO EOLICO "FAUCI"



DISPOSIZIONE SPAZIALE TAVOLE



- #### Legenda
- Comuni
 - Comune di Cutro
 - Comune di Isola di Capo Rizzuto
 - Comune di Scandale
 - Comune di Crotona
 - Cavidotto MT
 - Posizione aerogeneratori di progetto
 - Cabina di raccolta
 - S.S.E. terna denominata "CUTRO"
 - Sottostazione di trasformazione FAUCI

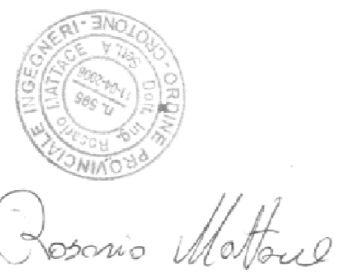
- #### Legenda
- Strada catastale
 - Percorso cavidotto
 - Cavidotto AT 150kv interrato
 - Esproprio
 - Occupazione temporanea
 - Servitù aerea
 - Servitù cavidotto
 - Limite fogli di mappa

TAVOLA: FA_CIV_T15.10
 SCALA: 1:4000
 FORMATO: A3.1

PIANO PARTICELLARE DI ESPROPRIO
 TAVOLA 10 DI 14

COMMITTENTE :
 ENERGIA LEVANTE s.r.l.
 Via Luca Gaucico - Regus Eur- Cap 00143 ROMA
 P.IVA 10240591007 - REA RM1219825 - energialevantestrl@legaimail.it
 SOCIETA' DEL GRUPPO

IL PROFESSIONISTA:
 Ing. Rosario Mattace



N. REVISIONE	DATA REVISIONE	ELABORATO	CONTROLLATO	APPROVATO	NOTE
				Ing. MERCURIO	

E' vietata la copia anche parziale del presente elaborato