

COMUNI DI ISOLA DI CAPO RIZZUTO E CUTRO

PROVINCIA DI CROTONE



PROGETTO DEFINITIVO PARCO EOLICO "FAUCI"

TAVOLA: FA_CIV_T15.3

SCALA: 1:4000

FORMATO: A3.1

PIANO PARTICELLARE DI ESPROPRIO
TAVOLA 3 DI 14

COMMITTENTE :

ENERGIA LEVANTE s.r.l.
Via Luca Gaucico - Regus Eur- Cap 00143 ROMA
P.IVA 10240591007 - REA RM1219825 - energialevantestrl@legalmail.it
SOCIETA' DEL GRUPPO

IL PROFESSIONISTA:

Ing. Rosario Mattace



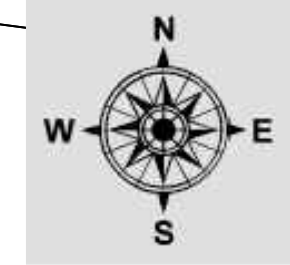
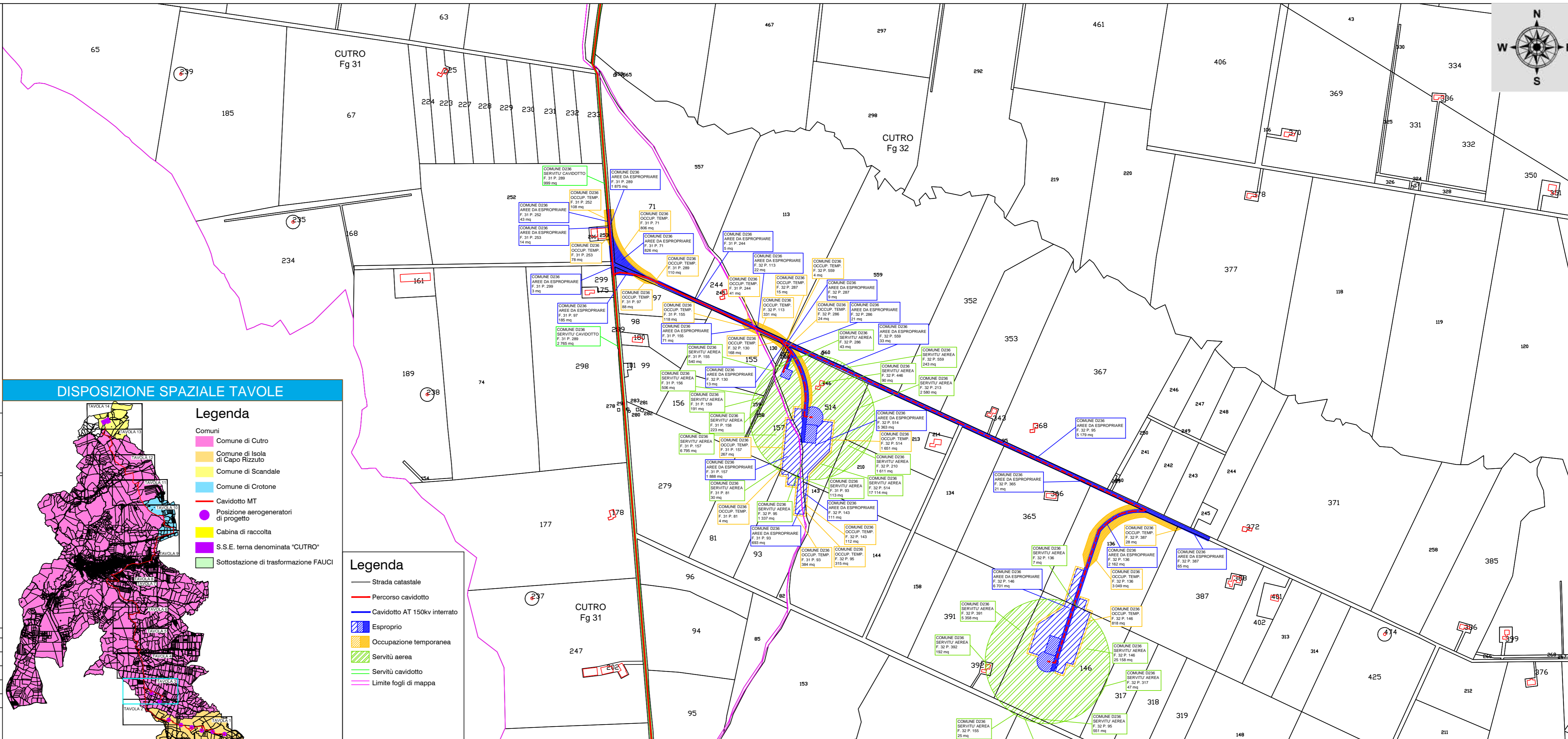
Rosario Mattace



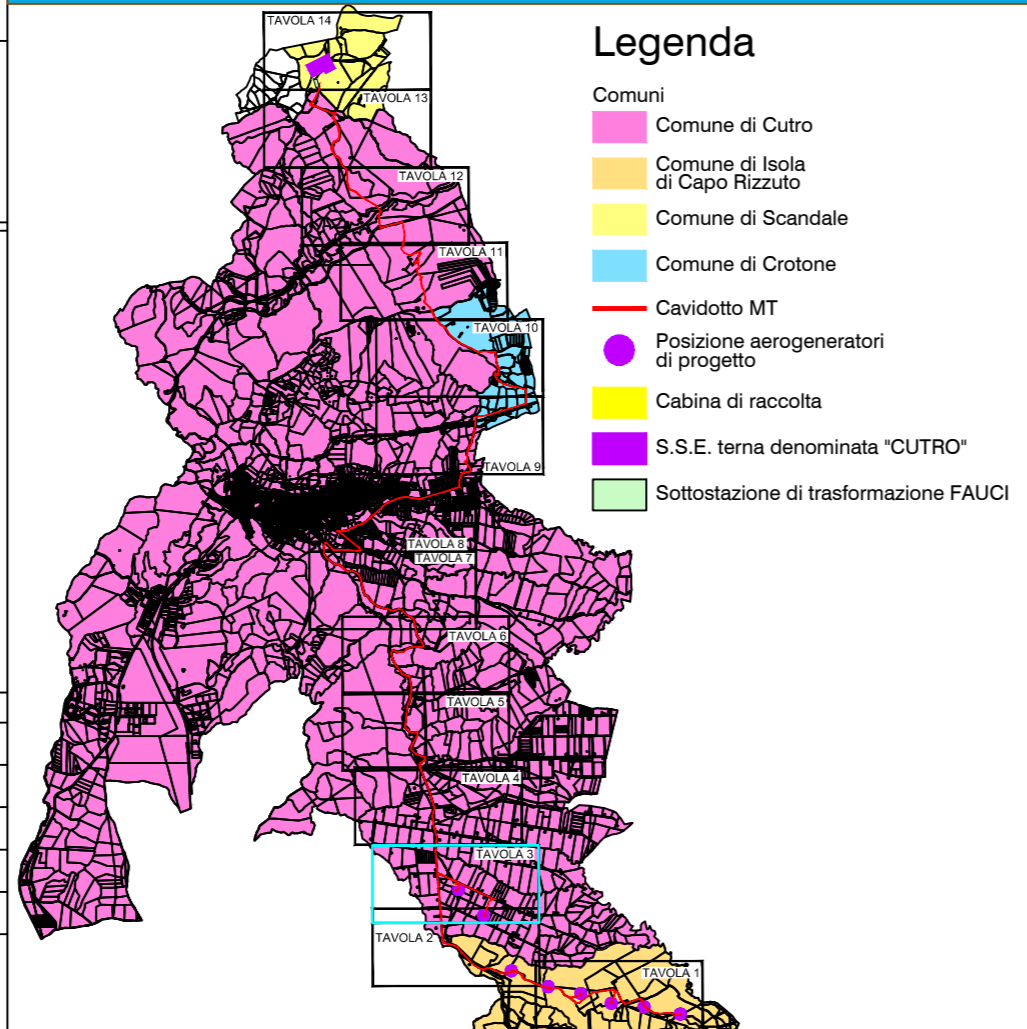
www.sserenewables.com Tel +39 0654832107

N. REVISIONE	DATA REVISIONE	ELABORATO	CONTROLLATO	APPROVATO	NOTE
				Ing. MERCURIO	

E' vietata la copia anche parziale del presente elaborato



DISPOSIZIONE SPAZIALE TAVOLE



- #### Legenda
- Comuni
 - Comune di Cutro
 - Comune di Isola di Capo Rizzuto
 - Comune di Scandale
 - Comune di Crotona
 - Cavidotto MT
 - Posizione aerogeneratori di progetto
 - Cabina di raccolta
 - S.S.E. tema denominata "CUTRO"
 - Sottostazione di trasformazione FAUCI

- #### Legenda
- Strada catastale
 - Percorso cavidotto
 - Cavidotto AT 150kv interrato
 - Esproprio
 - Occupazione temporanea
 - Servitu aerea
 - Servitu cavidotto
 - Limite fogli di mappa