

COMUNI DI ISOLA CAPO RIZZUTO E CUTRO

PROVINCIA DI CROTONE



PROGETTO DEFINITIVO PARCO EOLICO "FAUCI"

| | |
|-----------------------|--|
| TAVOLA: FA_CIV_T18.11 | PERCORSO TRASPORTI ECCEZIONALI ADEGUAMENTO RETE VIARIA E SUPERAMENTO INTERFERENZE SU ORTOFOTO TAVOLA 11 DI 23 |
| SCALA: 1:4000 | |
| FORMATO: A3.1 | |

COMMITTENTE:
ENERGIA LEVANTE s.r.l.
 via Luca Gaurico n.9/11 - Regus Eur - Cap 00143 Roma
 P.Iva 10240591007 - REA RM1219825 - energialevantesrl@legalmail.it
 SOCIETA' DEL GRUPPO

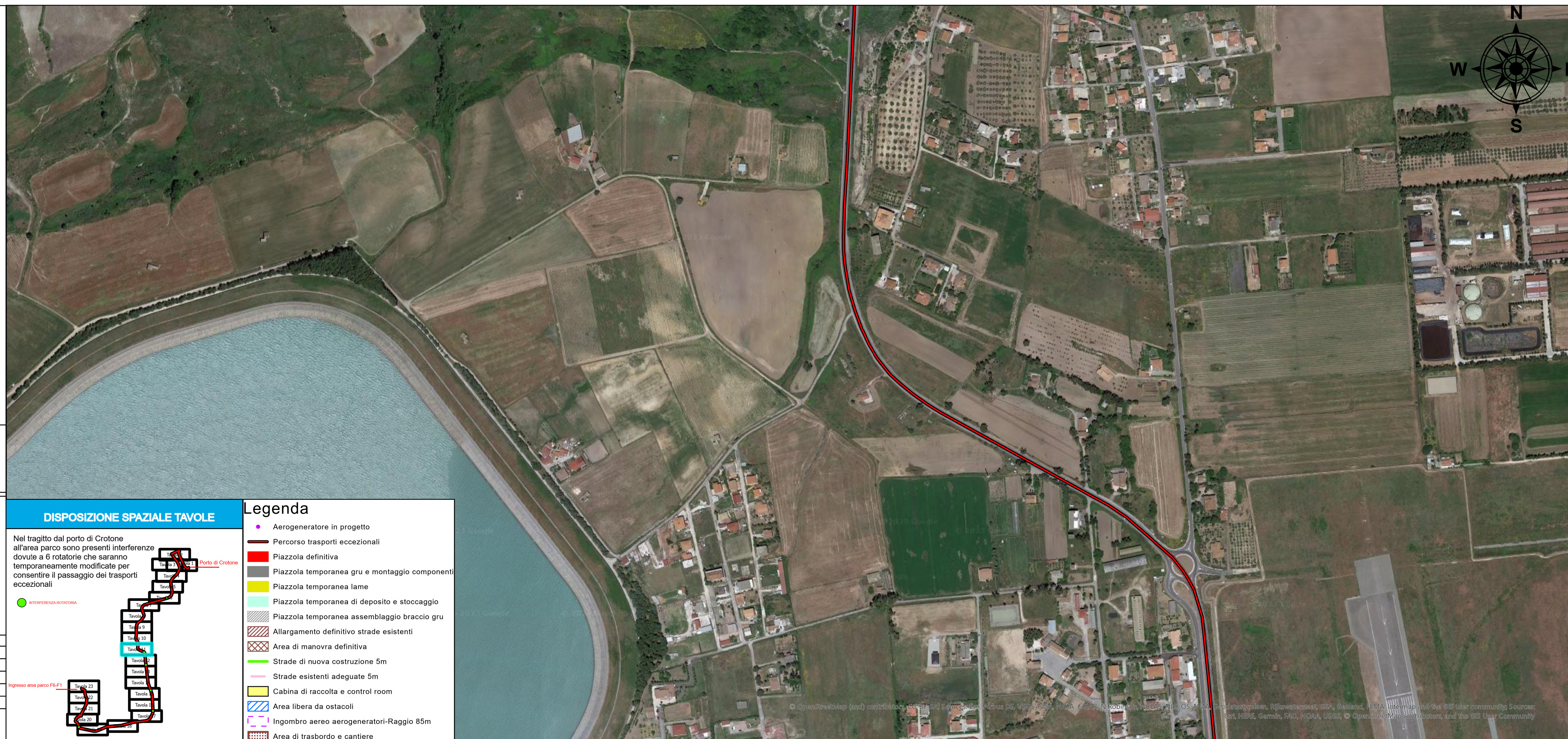
sse Renewables | For a better world of energy

www.sserenewables.com Tel. +39 0654832107

IL PROFESSIONISTA:
Ing. Rosario Mattace

| N. REVISIONE | DATA REVISIONE | ELABORATO | CONTROLLATO | APPROVATO | NOTE |
|--------------|----------------|-----------|-------------|-----------|------|
| | | | | | |
| | | | | | |
| | | | | | |

E' vietata la copia anche parziale del presente elaborato



DISPOSIZIONE SPAZIALE TAVOLE

Nel tragitto dal porto di Crotone all'area parco sono presenti interferenze dovute a 6 rotatorie che saranno temporaneamente modificate per consentire il passaggio dei trasporti eccezionali

Legenda

- Aerogeneratore in progetto
- Percorso trasporti eccezionali
- Piazzola definitiva
- Piazzola temporanea gru e montaggio componenti
- Piazzola temporanea lame
- Piazzola temporanea di deposito e stoccaggio
- Piazzola temporanea assemblaggio braccio gru
- Allargamento definitivo strade esistenti
- Area di manovra definitiva
- Strade di nuova costruzione 5m
- Strade esistenti adeguate 5m
- Cabina di raccolta e control room
- Area libera da ostacoli
- Ingombro aereo aerogeneratori-Raggio 85m
- Area di trasbordo e cantiere

© OpenStreetMap (and) contributors, CC-BY-SA, Imagery © Mapbox, Albus DS, USGS, NOAA, NASA, CGIAR, N. Robinson, NOAA, NLS, OS, NIMA, GeoBridges, MJKwheeler, GSA, Geoland, FEMA, Intermap and the GIS User community, Sources: Esri, HERE, Garmin, FAO, NOAA, USGS, © OpenStreetMap contributors, and the GIS User Community