

# COMUNI DI ISOLA CAPO RIZZUTO E CUTRO

PROVINCIA DI CROTONE



## PROGETTO DEFINITIVO PARCO EOLICO "FAUCI"

TAVOLA: FA_CIV_T18.14	PERCORSO TRASPORTI ECCEZIONALI ADEGUAMENTO RETE VIARIA E SUPERAMENTO INTERFERENZE SU ORTOFOTO TAVOLA 14 DI 23
SCALA: 1:4000	
FORMATO: A3.1	

COMMITTENTE:  
**ENERGIA LEVANTE s.r.l.**  
 via Luca Gaucio n.9/11 - Regus Eur - Cap 00143 Roma  
 P.Iva 10240591007 - REA RM1219825 - energialevantesrl@legalmail.it  
 SOCIETA' DEL GRUPPO

**sse Renewables** | For a better world of energy

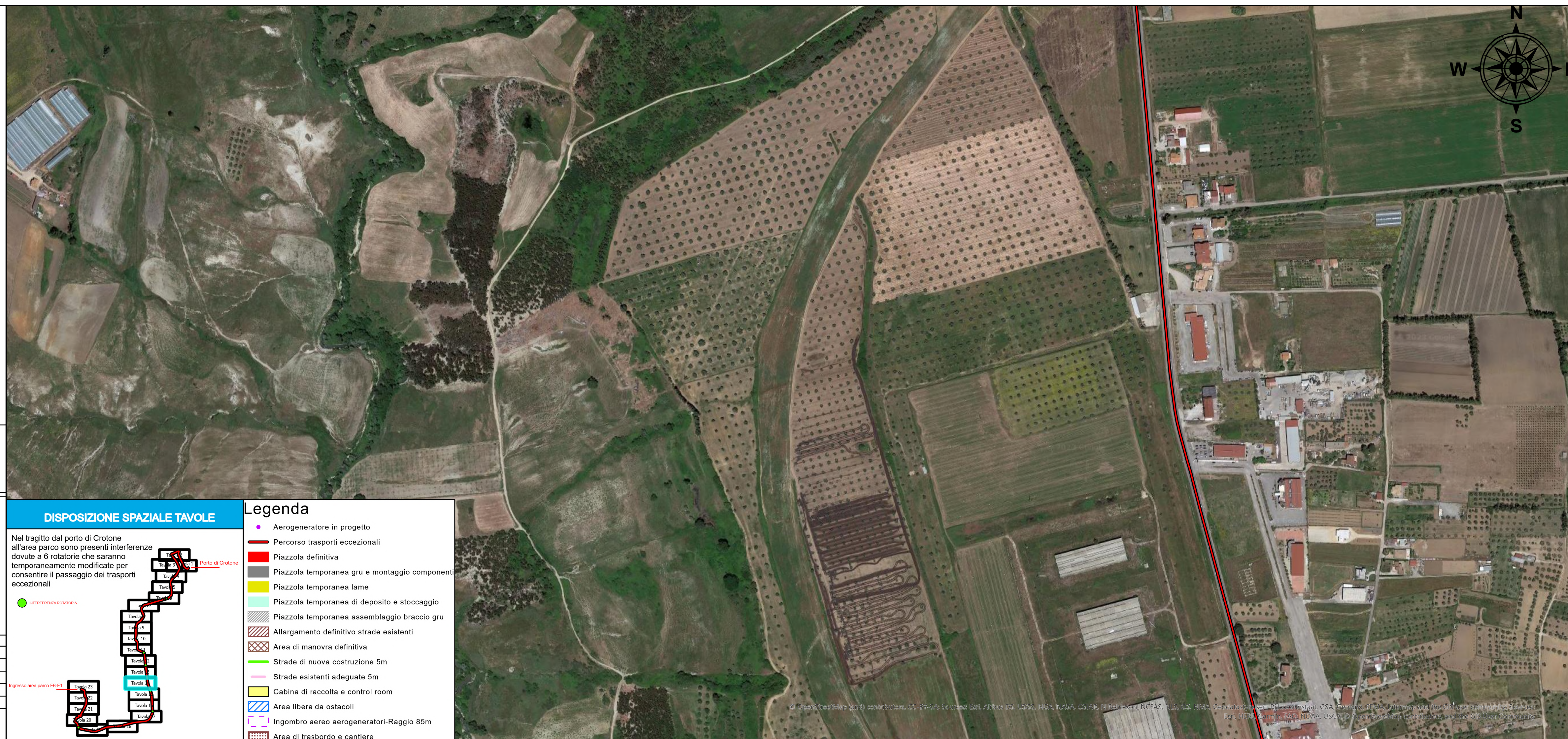
www.sserenewables.com Tel. +39 0654832107

IL PROFESSIONISTA:  
**Ing. Rosario Mattace**

*Rosario Mattace*

N. REVISIONE	DATA REVISIONE	ELABORATO	CONTROLLATO	APPROVATO	NOTE

E' vietata la copia anche parziale del presente elaborato



**DISPOSIZIONE SPAZIALE TAVOLE**

Nel tragitto dal porto di Crotone all'area parco sono presenti interferenze dovute a 6 rotatorie che saranno temporaneamente modificate per consentire il passaggio dei trasporti eccezionali

**Legenda**

- Aerogeneratore in progetto
- Percorso trasporti eccezionali
- Piazzola definitiva
- Piazzola temporanea gru e montaggio componenti
- Piazzola temporanea lame
- Piazzola temporanea di deposito e stoccaggio
- Piazzola temporanea assemblaggio braccio gru
- Allargamento definitivo strade esistenti
- Area di manovra definitiva
- Strade di nuova costruzione 5m
- Strade esistenti adeguate 5m
- Cabina di raccolta e control room
- Area libera da ostacoli
- Ingombro aereo aerogeneratori-Raggio 85m
- Area di trasbordo e cantiere

**INTERFERENZA ROTATORIA**

**Porto di Crotone**

**Ingresso area parco F6-F1**

© OpenStreetMap (and) contributors, CC-BY-SA; Sources: Esri, Airbus DS, USGS, NGA, NASA, CGIAR, Nippon, NCEAS, NLS, GIS, NMA, Geodatenzentrum, Bayerische Staats, GSA, GeoEye, IGN, AerIAL, GEBCO, BGN, IGN, and the GIS user community; Sources: Esri, HERE, Garmin, FAO, NOAA, USGS, © OpenStreetMap contributors, and the GIS User Community