

# COMUNI DI ISOLA CAPO RIZZUTO E CUTRO

PROVINCIA DI CROTONE



## PROGETTO DEFINITIVO PARCO EOLICO "FAUCI"

TAVOLA: FA_CIV_T18.23	PERCORSO TRASPORTI ECCEZIONALI ADEGUAMENTO RETE VIARIA E SUPERAMENTO INTERFERENZE SU ORTOFOTO TAVOLA 23 DI 23
SCALA: 1:4000	
FORMATO: A3.1	

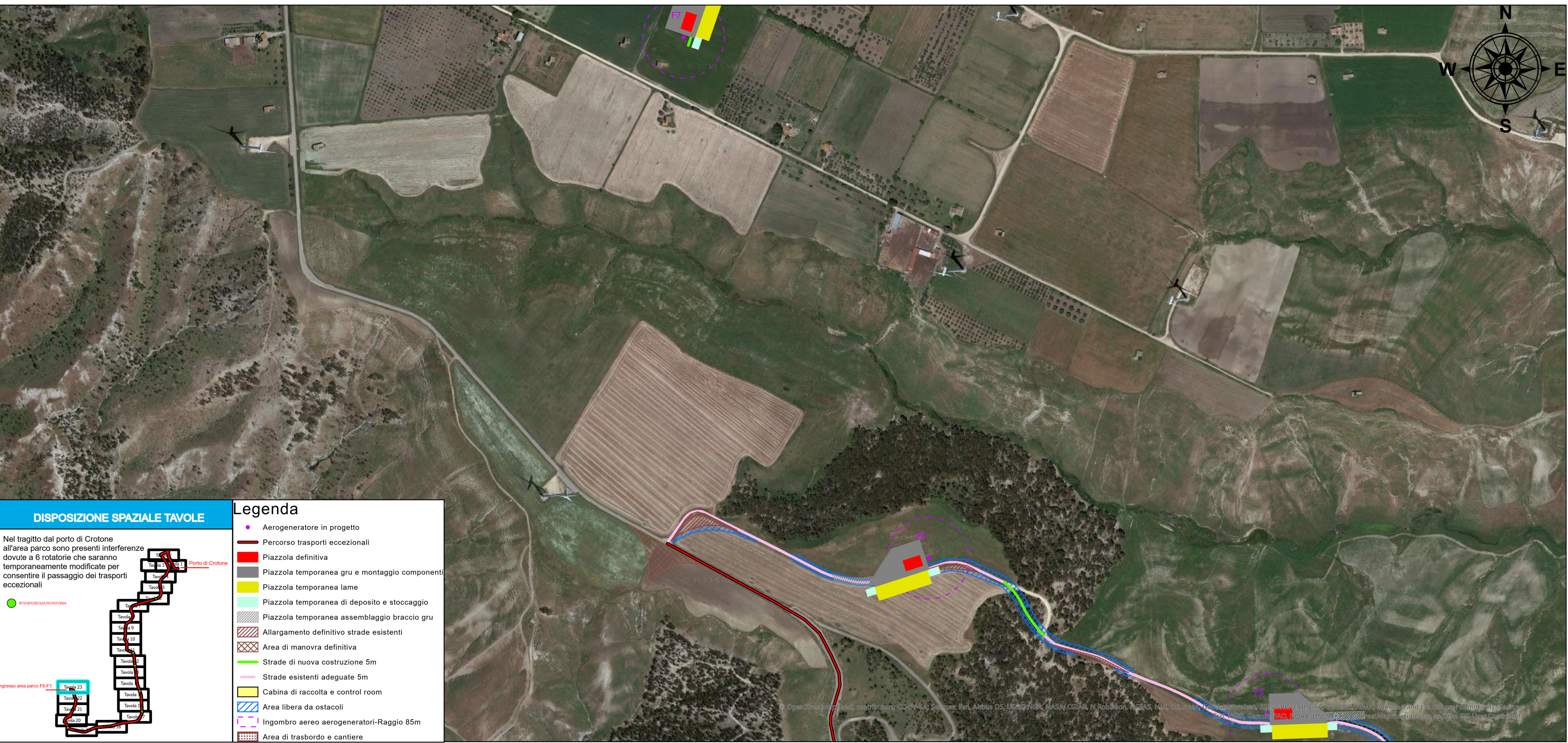
COMMITTENTE:  
**ENERGIA LEVANTE s.r.l.**  
 via Luca Gaurico n.9/11 - Regus Eur - Cap 00143 Roma  
 P.Iva 10240591007 - REA RM1219825 - energialevantesrl@legalmail.it  
 SOCIETA' DEL GRUPPO

**sse Renewables** | For a better world of energy  
 www.sserenewables.com Tel. +39 0654832107

IL PROFESSIONISTA:  
**Ing. Rosario Mattace**

N. REVISIONE	DATA REVISIONE	ELABORATO	CONTROLLATO	APPROVATO	NOTE

E' vietata la copia anche parziale del presente elaborato



**DISPOSIZIONE SPAZIALE TAVOLE**

Nel tragitto dal porto di Crotona all'area parco sono presenti interferenze dovute a 6 rotonde che saranno temporaneamente modificate per consentire il passaggio dei trasporti eccezionali

**Legenda**

- Aerogeneratore in progetto
- Percorso trasporti eccezionali
- Piazzola definitiva
- Piazzola temporanea gru e montaggio componenti
- Piazzola temporanea lame
- Piazzola temporanea di deposito e stoccaggio
- Piazzola temporanea assemblaggio braccio gru
- Allargamento definitivo strade esistenti
- Area di manovra definitiva
- Strade di nuova costruzione 5m
- Strade esistenti adeguate 5m
- Cabina di raccolta e control room
- Area libera da ostacoli
- Ingombro aereo aerogeneratori-Raggio 85m
- Area di trasbordo e cantiere

© OpenStreetMap contributors, CC-BY-SA, Sources: Esri, Airbus DS, USGS/NOAA, NASA, CGLAR, N Robinson, NCEAS, NLS, OS, NOAA, GeoDataStyrene, Rijkswaterstaat, GSA, Geoland, FEMA, Intermap and the GIS user community. Sources: Esri, DeLorme, GeoEye, AeroGRID, IGN, Emap, NOAA, USGS, AeroGRID, IGN, Emap, OpenStreetMap contributors, and the GIS User Community