

**COMUNI DI ISOLA DI CAPO RIZZUTO E CUTRO**  
 PROVINCIA DI CROTONE



**PROGETTO DEFINITIVO PARCO EOLICO "FAUCI"**

TAVOLA: FA\_CIV\_T19.14  
 SCALA: 1:4000  
 FORMATO: A3.1  
 PERCORSO TRASPORTI ECCEZIONALI ADEGUAMENTO RETE  
 VIARIA E SUPERAMENTO INTERFERENZE SU CTR  
 TAVOLA 14 DI 23

COMMITTENTE :  
 ENERGIA LEVANTE s.r.l.  
 Via Luca Gaucico n.9/11 - Regus Eur - Cap 00143 ROMA  
 P.IVA 10240591007 - REA RM1219825 - enegrialevantesrl@legalmail.it  
 SOCIETA' DEL GRUPPO

IL PROFESSIONISTA:  
 Ing. Rosario Mattace

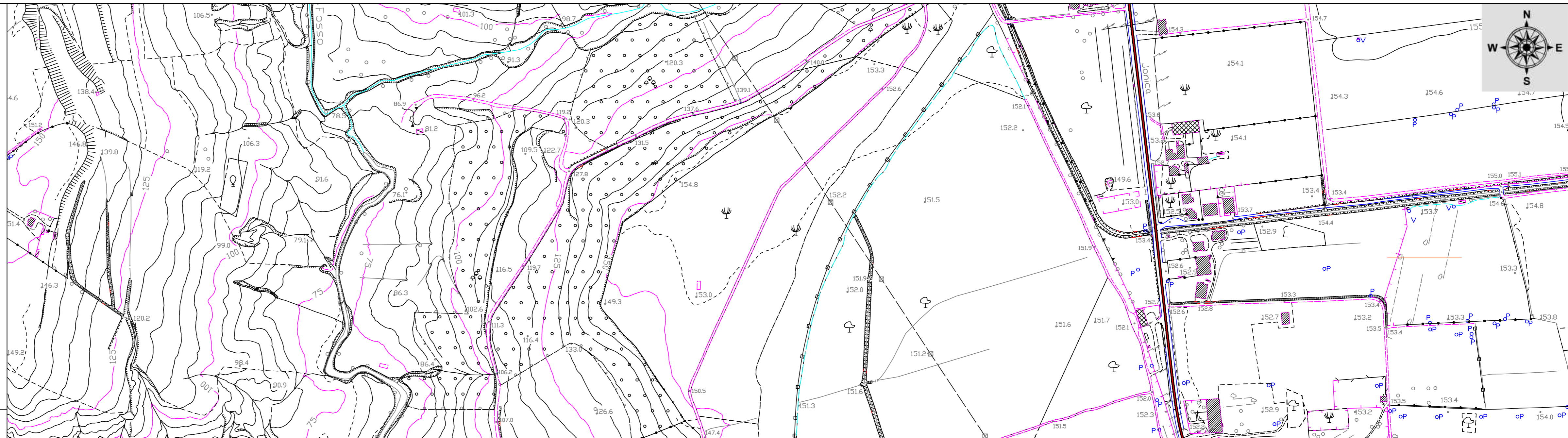


*Rosario Mattace*

**sse** Renewables  
 For a better world of energy  
 www.sserenewables.com Tel. +39 0654832107

N. REVISIONE	DATA REVISIONE	ELABORATO	CONTROLLATO	APPROVATO
				Ing. MERCURIO

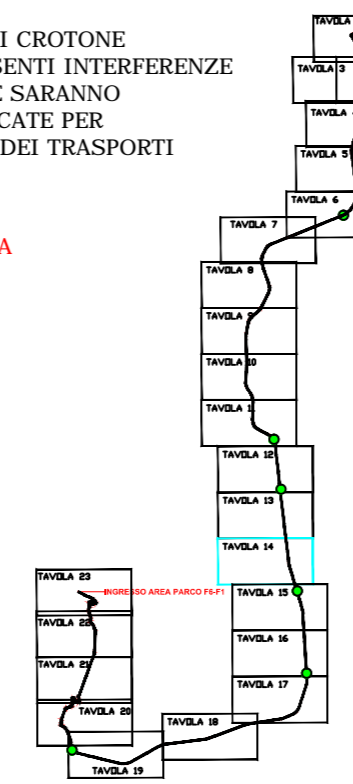
E' vietata la copia anche parziale del presente elaborato



**DISPOSIZIONE SPAZIALE TAVOLE**

NEL TRACITTO DAL PORTO DI CROTONE ALL'AREA PARCO SONO PRESENTI INTERFERENZE DOVUTE A 6 ROTATORIE CHE SARANNO TEMPORANEAMENTE MODIFICATE PER CONSENTIRE IL PASSAGGIO DEI TRASPORTI ECCEZIONALI

● INTERFERENZA ROTATORIA



**Legenda**

- Aerogeneratore in progetto
- Percorso Trasporti eccezionali da Porto di Crotone ad Area Parco
- Piazzola definitiva
- Piazzola temporanea gru e montaggio componenti
- Piazzola temporanea lame
- Piazzola temporanea deposito e stoccaggio
- Piazzola temporanea assemblaggio braccio gru
- Allargamento definitivo strade esistenti
- Area di manovra definitiva
- Strade di nuova costruzione 5m
- Strade in adeguamento 5m
- Tolleranza strada +0,-0,5m
- Cabina di raccolta
- Area libera da ostacoli
- Ingombro aereo aerogeneratori-Raggio 85m
- Area di cantiere e trasbordo

Oliveto Pedacchiello