

# COMUNI DI ISOLA DI CAPO RIZZUTO E CUTRO

PROVINCIA DI CROTONE



## PROGETTO DEFINITIVO PARCO EOLICO "FAUCI"

TAVOLA: FA\_CIV\_T19.21

SCALA: 1:4000

FORMATO: A3.1

PERCORSO TRASPORTI ECCEZIONALI ADEGUAMENTO RETE VIARIA E SUPERAMENTO INTERFERENZE SU CTR  
TAVOLA 21 DI 23

COMMITTENTE :

ENERGIA LEVANTE s.r.l.  
Via Luca Gaucico n.9/11 - Regus Eur - Cap 00143 ROMA  
P.IVA 10240591007 - REA RM1219825 - energialevantesrl@legalmail.it  
SOCIETA' DEL GRUPPO

IL PROFESSIONISTA:

Ing. Rosario Mattace



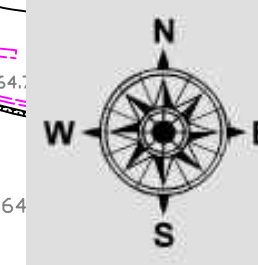
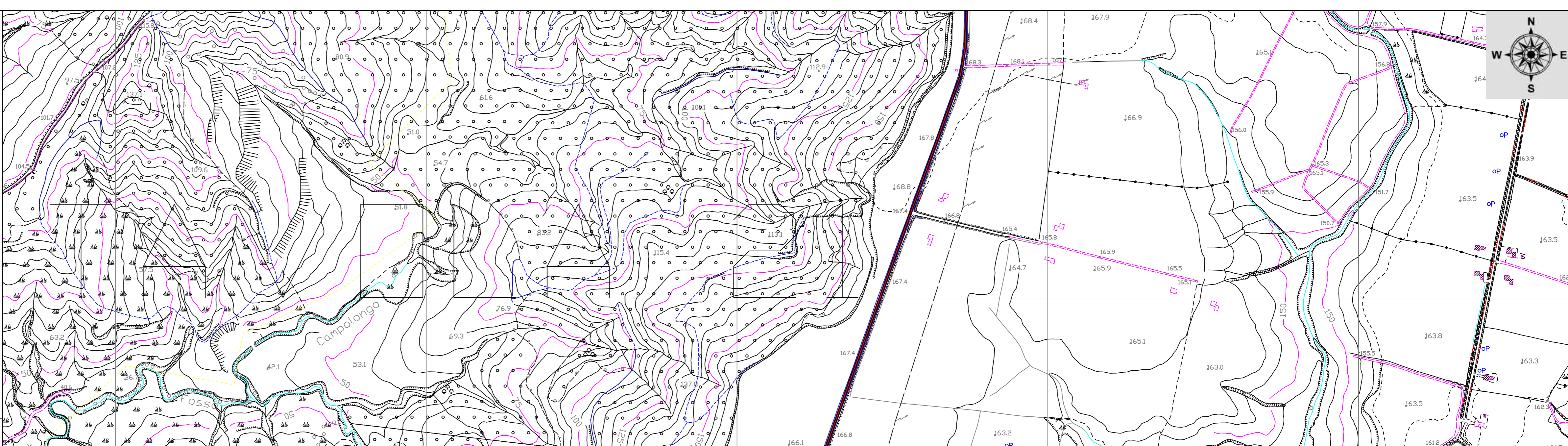
*Rosario Mattace*



www.sserenewables.com Tel. +39 0654832107

N. REVISIONE	DATA REVISIONE	ELABORATO	CONTROLLATO	APPROVATO	NOTE
				Ing. MERCURIO	

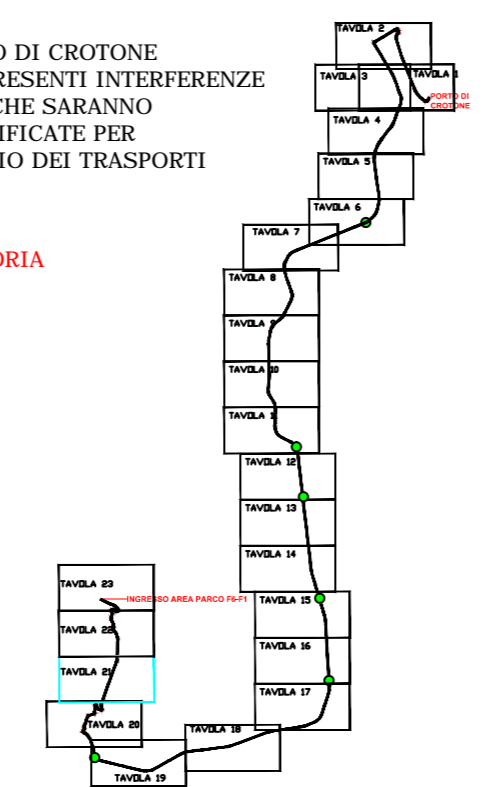
E' vietata la copia anche parziale del presente elaborato



### DISPOSIZIONE SPAZIALE TAVOLE

NEL TRACITTO DAL PORTO DI CROTONE ALL'AREA PARCO SONO PRESENTI INTERFERENZE DOVUTE A 6 ROTATORIE CHE SARANNO TEMPORANEAMENTE MODIFICATE PER CONSENTIRE IL PASSAGGIO DEI TRASPORTI ECCEZIONALI

● INTERFERENZA ROTATORIA



### Legenda

- Aerogeneratore in progetto
- Percorso Trasporti eccezionali da Porto di Crotona ad Area Parco
- Piazzola definitiva
- Piazzola temporanea gru e montaggio componenti
- Piazzola temporanea lame
- Piazzola temporanea deposito e stoccaggio
- Piazzola temporanea assemblaggio braccio gru
- Allargamento definitivo strade esistenti
- Area di manovra definitiva
- Strade di nuova costruzione 5m
- Strade in adeguamento 5m
- Tolleranza strada +0,-0,5m
- Cabina di raccolta
- Area libera da ostacoli
- Ingombro aereo aerogeneratori-Raggio 85m
- Area di cantiere e trasbordo