

COMUNI DI ISOLA DI CAPO RIZZUTO E CUTRO

PROVINCIA DI CROTONE



PROGETTO DEFINITIVO PARCO EOLICO "FAUCI"

TAVOLA: FA_CIV_T19.22

SCALA: 1: 4000

FORMATO: A3.1

PERCORSO TRASPORTI ECCEZIONALI ADEGUAMENTO RETE VIARIA E SUPERAMENTO INTERFERENZE SU CTR
TAVOLA 22 DI 23

COMMITTENTE :

ENERGIA LEVANTE s.r.l.
Via Luca Gaucico n.9/11 - Regus Eur - Cap 00143 ROMA
P.IVA 10240591007 - REA RM1219825 - energialevantesrl@legalmail.it
SOCIETA' DEL GRUPPO

IL PROFESSIONISTA:

Ing. Rosario Mattace



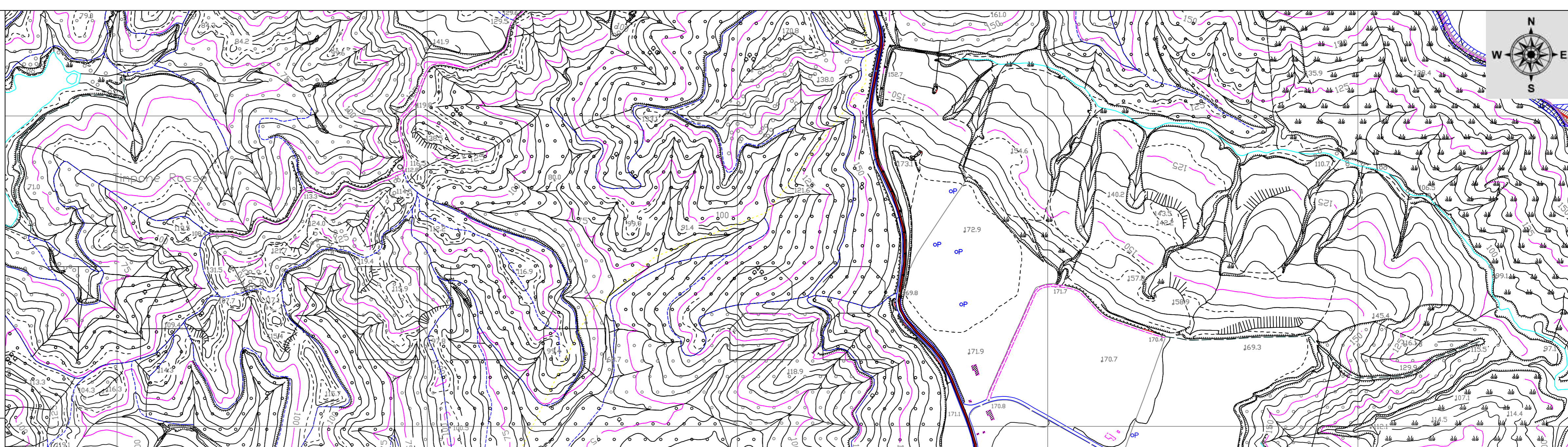
Rosario Mattace



www.sserenewables.com Tel. +39 0654832107

N. REVISIONE	DATA REVISIONE	ELABORATO	CONTROLLATO	APPROVATO	NOTE
				Ing. MERCURIO	

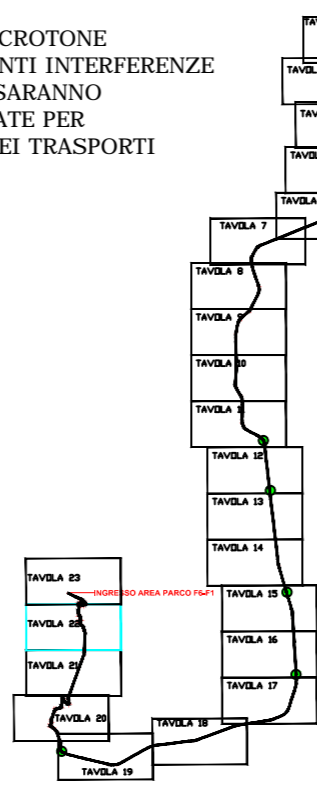
E' vietata la copia anche parziale del presente elaborato



DISPOSIZIONE SPAZIALE TAVOLE

NEL TRACITTO DAL PORTO DI CROTONE ALL'AREA PARCO SONO PRESENTI INTERFERENZE DOVUTE A 6 ROTATORIE CHE SARANNO TEMPORANEAMENTE MODIFICATE PER CONSENTIRE IL PASSAGGIO DEI TRASPORTI ECCEZIONALI

● INTERFERENZA ROTATORIA



Legenda

- Aerogeneratore in progetto
- Percorso Trasporti eccezionali da Porto di Crotone ad Area Parco
- Piazzola definitiva
- Piazzola temporanea gru e montaggio componenti
- Piazzola temporanea lame
- Piazzola temporanea deposito e stoccaggio
- Piazzola temporanea assemblaggio braccio gru
- Allargamento definitivo strade esistenti
- Area di manovra definitiva
- Strade di nuova costruzione 5m
- Strade in adeguamento 5m
- Tolleranza strada +0,-0,5m
- Cabina di raccolta
- Area libera da ostacoli
- Ingombro aereo aerogeneratori-Raggio 85m
- Area di cantiere e trasbordo