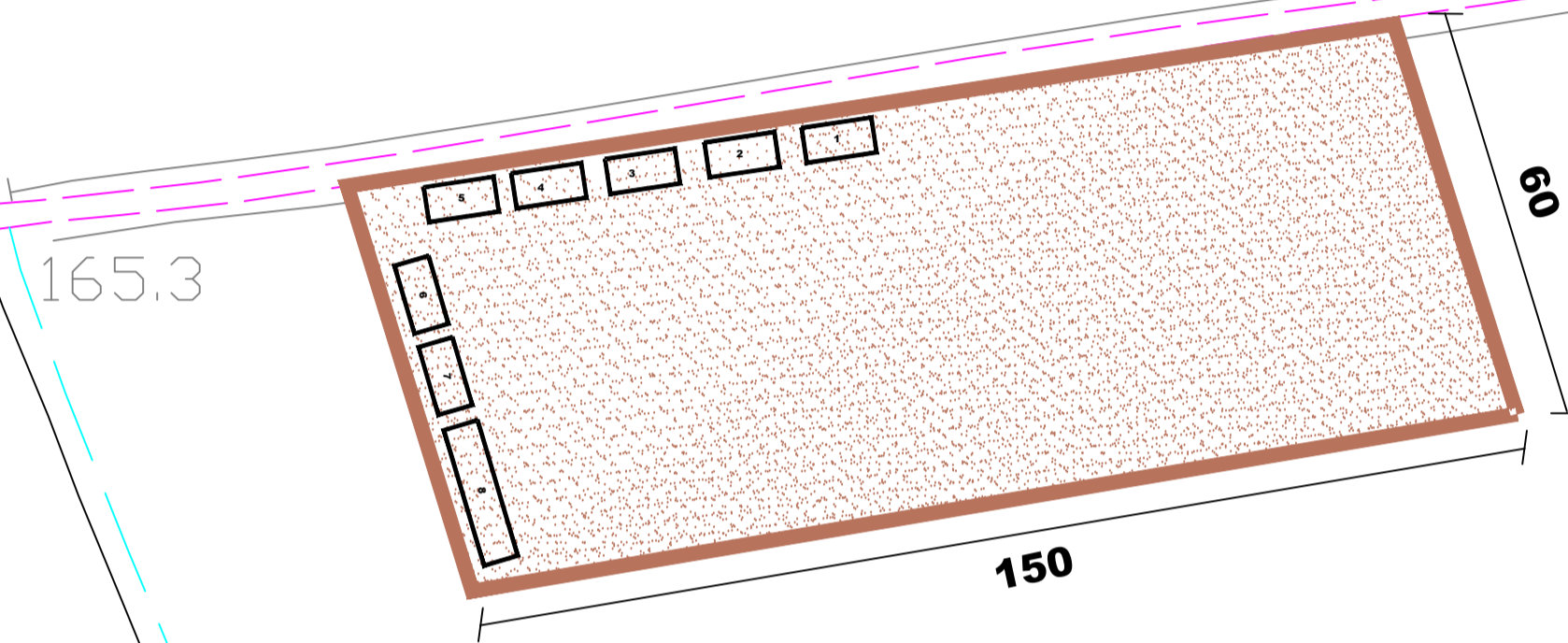
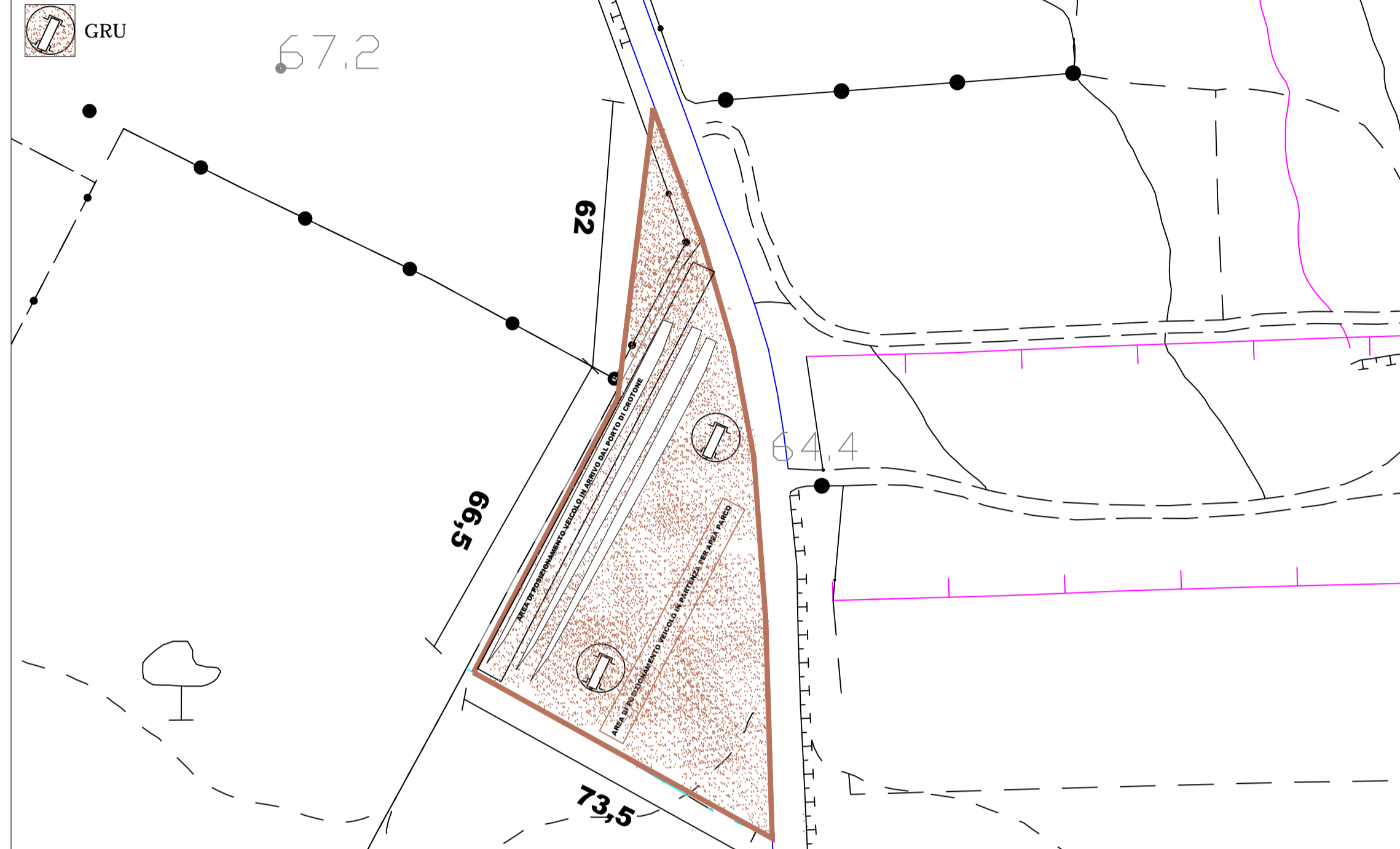


AREA DI CANTIERE N°1 9000mq UTILIZZATA ANCHE PER OPERAZIONI DI TRABORDO SCALA 1:1000

- 1 BARACCA DI CANTIERE 3,5X10m-UFFICIO D.L. E RIUNIONI
- 2 BARACCA DI CANTIERE 3,5X10m-UFFICIO IMPRESA ESECUTRICE
- 3 BARACCA DI CANTIERE 3,5X10m-UFFICI AZIENDA FORNITRICE AEROGENERATORI
- 4 BARACCA DI CANTIERE 3,5X10m-PRONTO SOCCORSO
- 5 BARACCA DI CANTIERE 3,5X10m-UFFICIO COORDINATORE SICUREZZA
- 6 BARACCA DI CANTIERE 3,5X10m-SPOGLIATOIO
- 7 BARACCA DI CANTIERE 3,5X10m-AREA DESTINATA AL RIPOSO DEGLI OPERAI
- 8 BARACCA DI CANTIERE 3,5X20m-REFETTORIO



AREA DI CANTIERE N°2 4587mq UTILIZZATA SOLO PER OPERAZIONI DI TRABORDO SCALA 1:1000



N.B. LE AREE DI CANTIERE SARANNO RECINTATE CON RETE ROMBOIDALE METALLICA ED IL TERRENO VERRA' COMPATTATO SECONDO LE MODALITA' PREVISTE PER TUTTI RILEVATI IN PROGETTO I CUI DETTAGLI SONO RIPORTATI NELLA RELAZIONE DISCIPLINARE DESCRITTIVO E PRESTAZIONALE DELLE OPERE E NELLA RELAZIONE TECNICA

COMUNI DI ISOLA DI CAPO RIZZUTO E CUTRO
PROVINCIA DI CROTONE



PROGETTO DEFINITIVO PARCO EOLICO "FAUCI"

TAVOLA: FA_CIV_T21
SCALA: 1:25000; 1:1000
FORMATO: A1
UBICAZIONE E PLANIMETRIE SU CTR DELLE AREE DI CANTIERE PREVISTE IN PROGETTO

COMMITTENTE :
ENERGIA LEVANTE s.r.l.
Via Luca Gaurico n.9/11 - Regus Eur - Cap 00143 ROMA
P.IVA 10240591007 - REA RM1219825 - energialeventesrl@legalmail.it
SOCIETA' DEL GRUPPO



www.sserenewables.com Tel. +39 0654832107

IL PROFESSIONISTA:

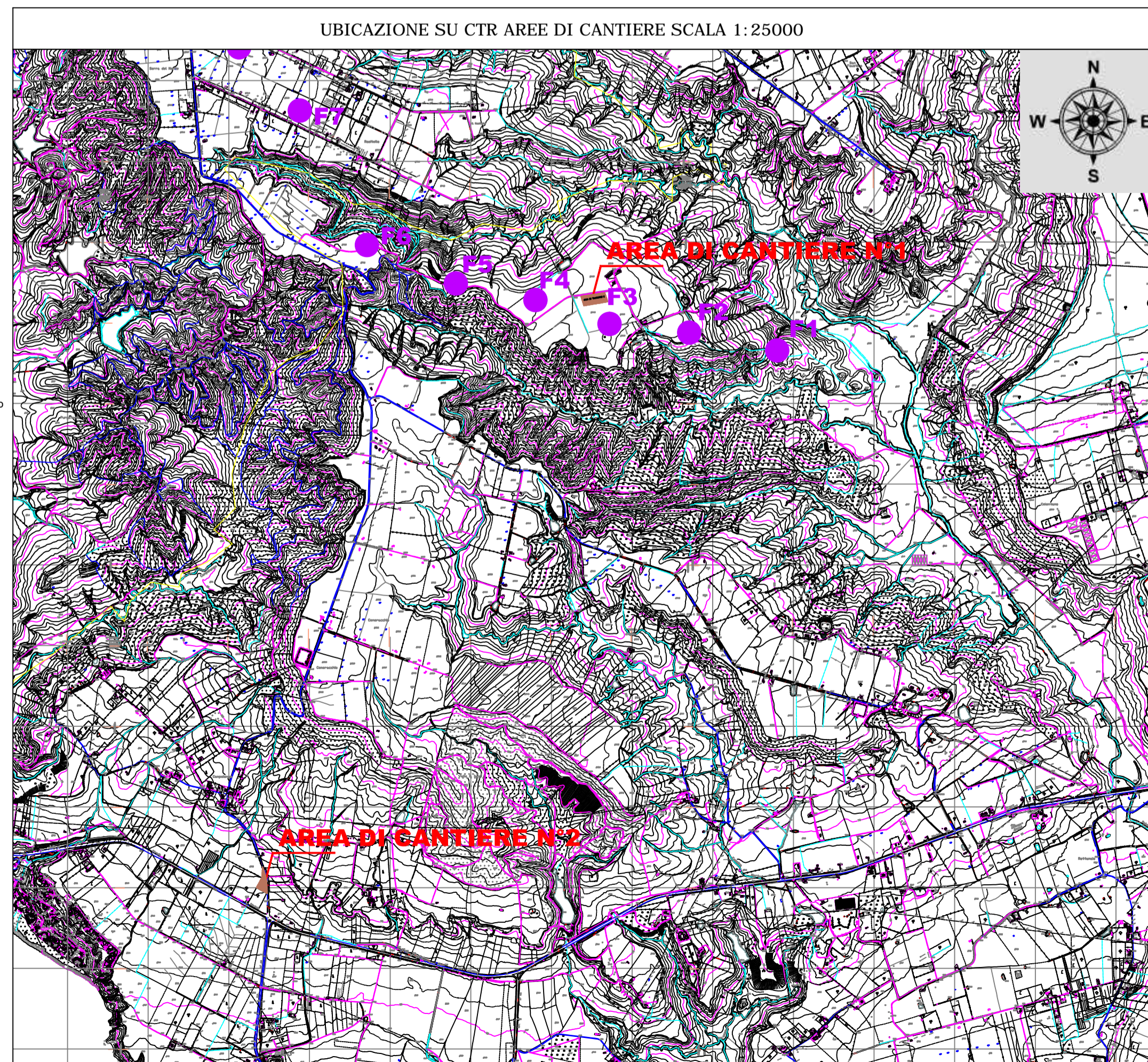
Ing. Rosario Mattace



Rosario Mattace

UBICAZIONE SU CTR AREE DI CANTIERE SCALA 1:25000

Legenda
● Aerogeneratore in progetto



N. REVISIONE	DATA REVISIONE	ELABORATO	CONTROLLATO	APPROVATO	NOTE
				Ing. MERCURIO	

E' vietata la copia anche parziale del presente elaborato