

Legenda

- Linea 380KV esistente
- Linea nuova
- Linea da smantellare
- Traliccio esistente
- Traliccio da realizzare entra-esce
- Aree attenzione PGRA
- Territori coperti da boschi e foreste art.142 lettera g Dlgs 42/2004
- Corsi d'acqua art.142 lettera c Dlgs n.42/2004
- Usi civici
- SIN
- SIR
- ZPS
- Ingombro sottostazione Terna

RISCHIO

- 0
- 1
- 2
- 3
- 4
- Usi civici

REGIONE CALABRIA
PROVINCIA DI CROTONE

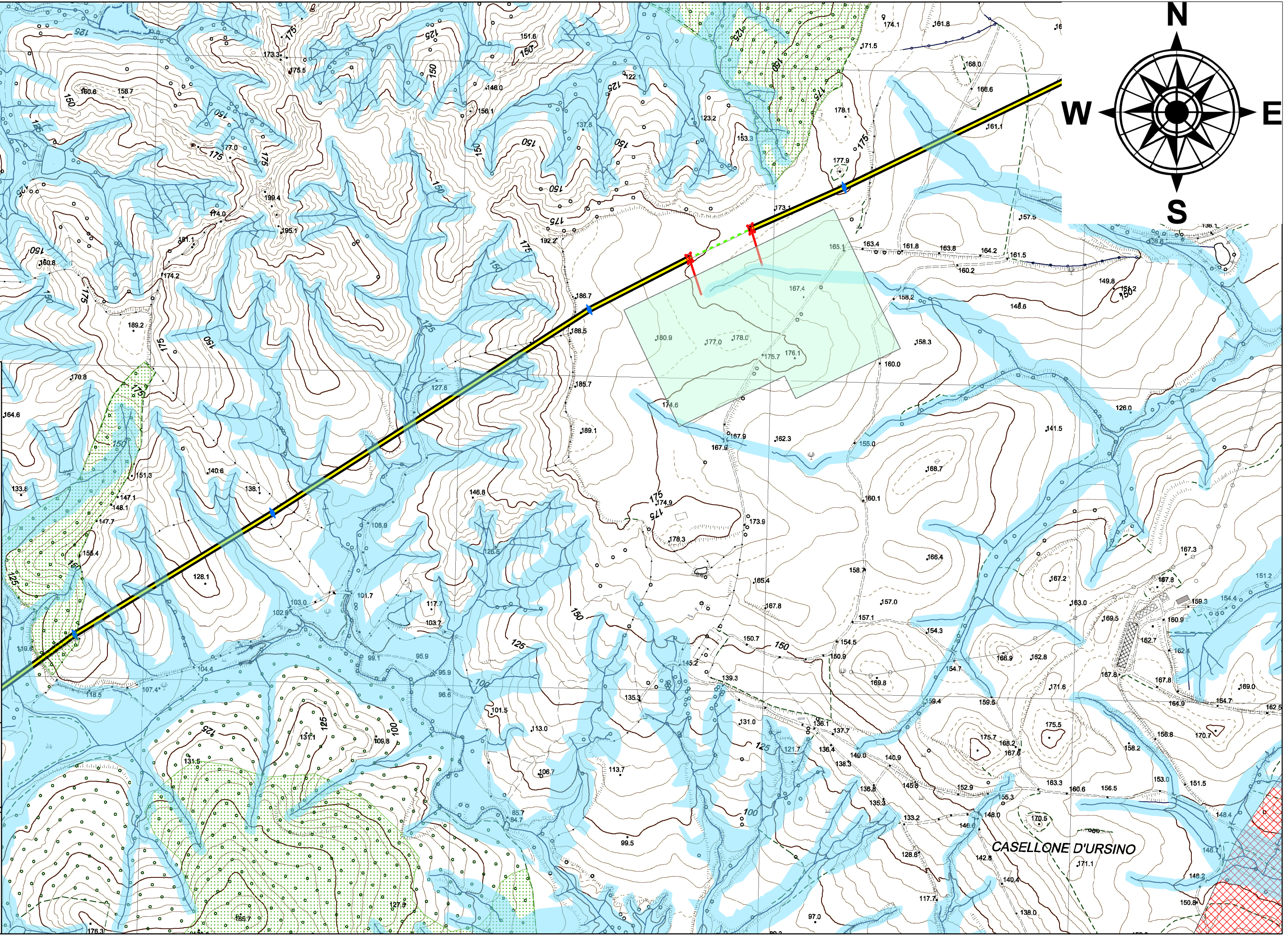
**PROGETTO DI UNA NUOVA STAZIONE 380/150KV DELLA RTN
DA COLLEGARE IN ENTRA-ESCE ALLA LINEA 380KV DELLA
RTN "MAGISANO-SCANDALE"**

TAVOLA 1
SCALA: 1:5000
FORMATO: A3.2

PROGETTO STAZIONE SU CTR E VINCOLI
ANALISI VINCOLISTICA

COMMITTENTE:
ENERGIA LEVANTE s.r.l.
Via Ostiense,131/L - 00154 - Roma -
P.IVA 10240591007 REA RM1219825
peolicobanzisrl@legalmail.it
E' vietata la copia anche parziale del presente elaborato

IL PROFESSIONISTA:
Ing. Rosario Mattace



CASELLONE D'URSINO