

# COMUNI DI ISOLA DI CAPO RIZZUTO E CUTRO

PROVINCIA DI CROTONE



## PROGETTO DEFINITIVO PARCO EOLICO "FAUCI"

TAVOLA: FA\_EL\_T01.4

PROGETTO CAVIDOTTO SU CTR  
TAVOLA 4 DI 5

SCALA: 1:4000

FORMATO: A3.1

**COMMITTENTE :**

ENERGIA LEVANTE s.r.l.  
Via Luca Gaucico n.9/11 - Regus Eur - Cap 00143 ROMA  
P.IVA 10240591007 - REA RM1219825 - energialevantesrl@legalmail.it  
SOCIETA' DEL GRUPPO

**IL PROFESSIONISTA:**

Ing. Rosario Mattace



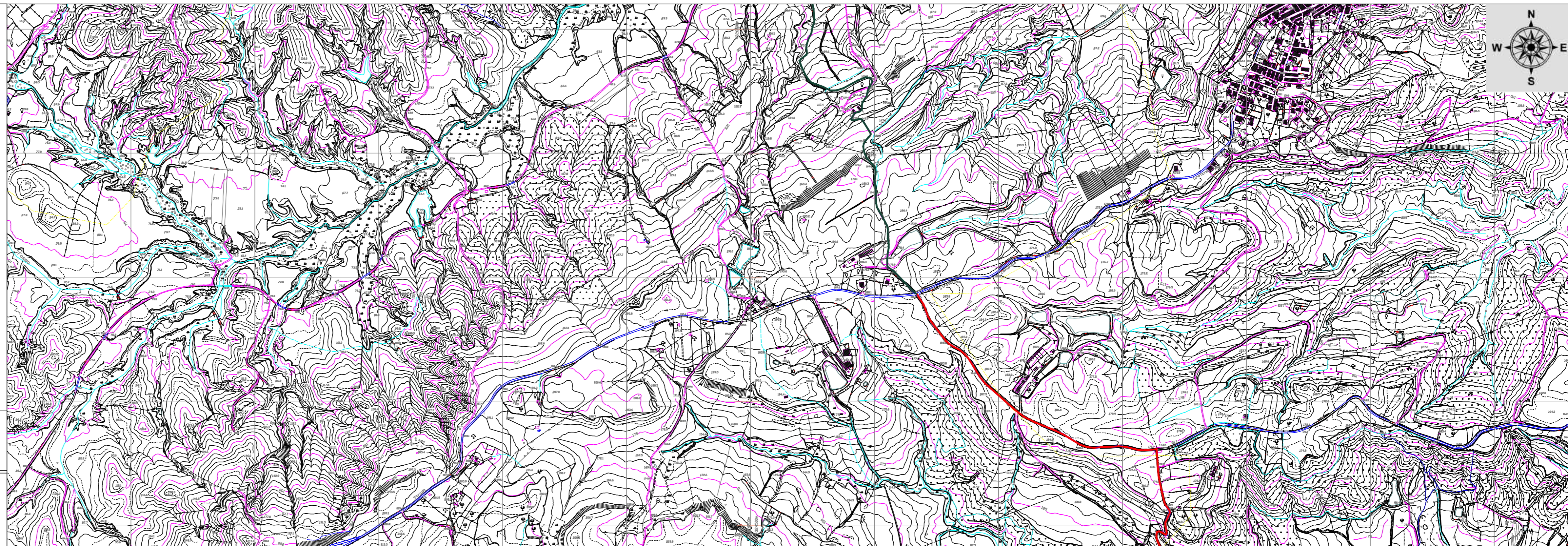
*Rosario Mattace*



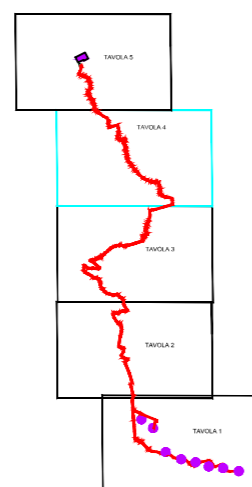
www.sserenewables.com Tel. +39 0654832107

N. REVISIONE	DATA REVISIONE	ELABORATO	CONTROLLATO	APPROVATO	NOTE
				Ing. MERCURIO	

E' vietata la copia anche parziale del presente elaborato



**Disposizione spaziale tavole**



**Legenda**

- Aerogeneratore in progetto
- Cavidotto AT 150kv interrato
- Cavidotto MT 30kv(sezione tipo 3) interrato a tre terne su strada sterrata
- Cavidotto MT 30kv(sezione tipo 6) interrato a tre terne su strada asfaltata
- Cavidotti interni al parco
- Tipologia cavidotti di progetto**
- Cavidotto MT 30kv(sezione tipo 1) interrato ad una terne su strada sterrata
- Cavidotto MT 30kv(sezione tipo 2) interrato a due terne su strada sterrata
- Cavidotto MT 30kv(sezione tipo 5) interrato a due terne su strada asfaltata
- Cabina di raccolta
- S.S.E. terna denominata "CUTRO"
- Sottostazione di trasformazione FAUCI