

# COMUNI DI ISOLA DI CAPO RIZZUTO E CUTRO

PROVINCIA DI CROTONE



## PROGETTO DEFINITIVO PARCO EOLICO "FAUCI"

TAVOLA: FA\_EL\_T02.3

SCALA: 1:4000

FORMATO: A3.1

PROGETTO RETE FIBRA OTTICA SU CTR  
TAVOLA 3 DI 5

COMMITTENTE :  
ENERGIA LEVANTE s.r.l.  
Via Luca Gaucico n.9/11 - Regus Eur - Cap 00143 ROMA  
P.IVA 10240591007 - REA RM1219825 - energialevantesri@legalmail.it  
SOCIETA' DEL GRUPPO

IL PROFESSIONISTA:

Ing. Rosario Mattace



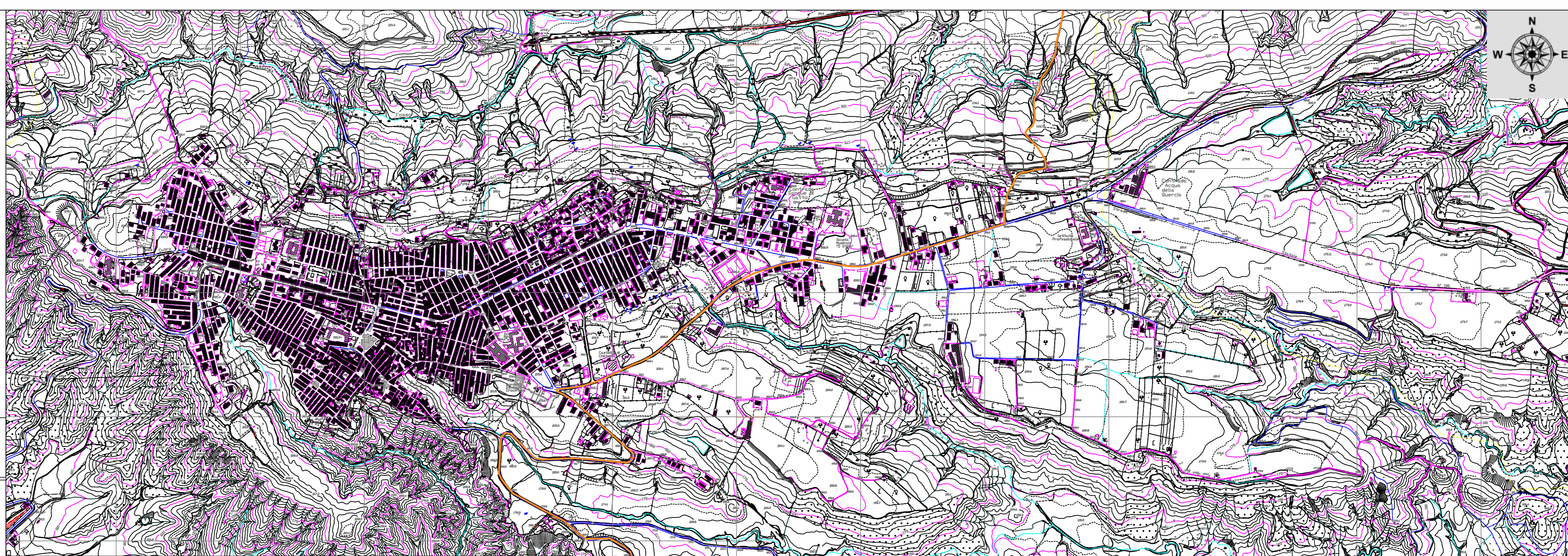
*Rosario Mattace*



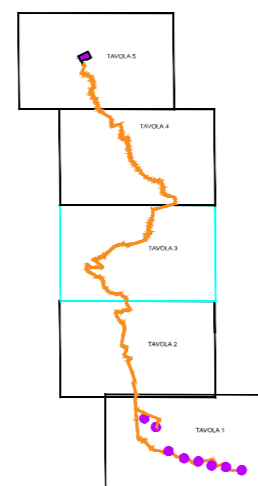
www.sserenewables.com Tel. +39 0654832107

N. REVISIONE	DATA REVISIONE	ELABORATO	CONTROLLATO	APPROVATO
				Ing. MERCURIO

E' vietata la copia anche parziale del presente elaborato



### Disposizione spaziale tavole



### Legenda

- Aerogeneratore in progetto
- Rete fibra ottica
- Cabina di raccolta
- S.S.E. terna denominata "CUTRO"
- Sottostazione di trasformazione FAUCI