

COMUNI DI ISOLA DI CAPO RIZZUTO E CUTRO

PROVINCIA DI CROTONE



PROGETTO DEFINITIVO PARCO EOLICO "FAUCI"

TAVOLA: FA_EL_T02.4

PROGETTO RETE FIBRA OTTICA SU CTR
TAVOLA 4 DI 5

SCALA: 1:4000

FORMATO: A3.1

COMMITTENTE :

ENERGIA LEVANTE s.r.l.
Via Luca Gaucico n.9/11 - Regus Eur - Cap 00143 ROMA
P.IVA 10240591007 - REA RM1219825 - energialevantesrl@legalmail.it
SOCIETA' DEL GRUPPO

IL PROFESSIONISTA:

Ing. Rosario Mattace



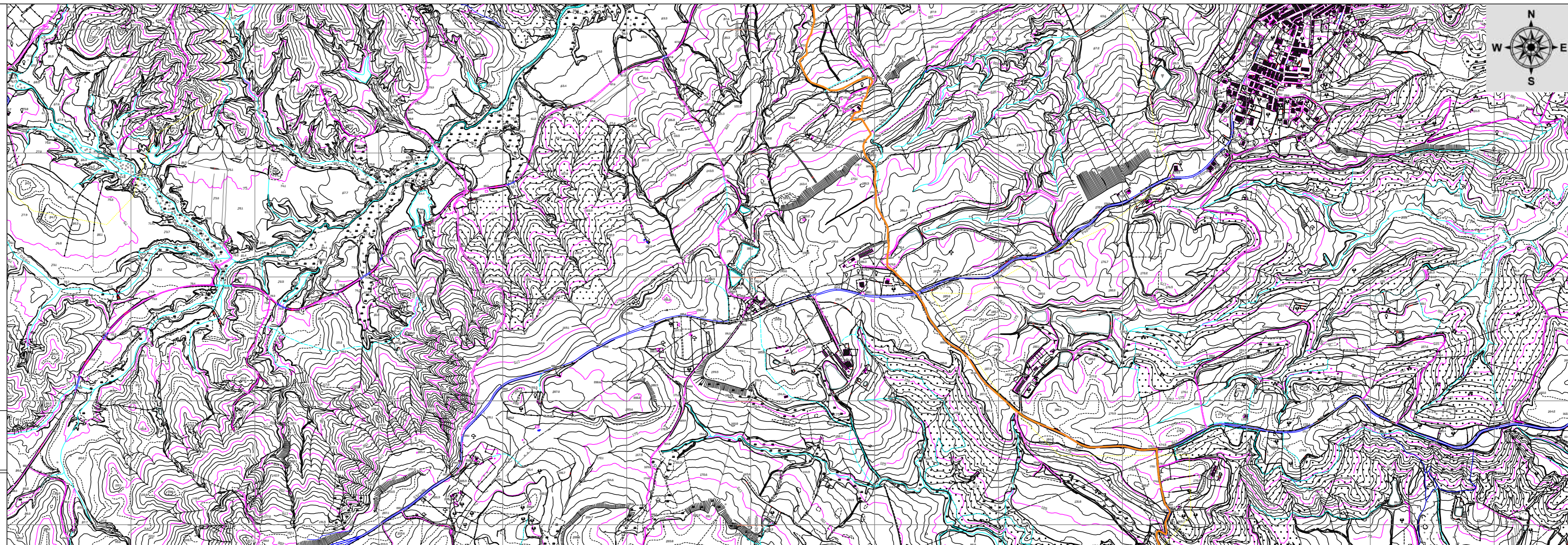
Rosario Mattace



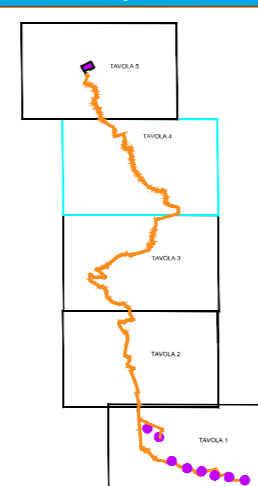
www.sserenewables.com Tel. +39 0654832107

N. REVISIONE	DATA REVISIONE	ELABORATO	CONTROLLATO	APPROVATO	NOTE
				Ing. MERCURIO	

E' vietata la copia anche parziale del presente elaborato



Disposizione spaziale tavole



Legenda

- Aerogeneratore in progetto
- Rete fibra ottica
- Cabina di raccolta
- S.S.E. terna denominata "CUTRO"
- Sottostazione di trasformazione FAUCI