

**COMUNI DI ISOLA DI CAPO RIZZUTO E CUTRO**  
 PROVINCIA DI CROTONE



**PROGETTO DEFINITIVO PARCO EOLICO "FAUCI"**

TAVOLA: FA\_EL\_T03.5

SCALA: 1:4000

FORMATO: A3.1

PROGETTO RETE DI TERRA CAVIDOTTO MT SU CTR  
 TAVOLA 5 DI 5

COMMITTENTE :  
 ENERGIA LEVANTE s.r.l.  
 Via Luca Gaucio n.9/11 - Regus Eur - Cap 00143 ROMA  
 P.IVA 10240591007 - REA RM1219825 - energialevantesrl@legalmail.it  
 SOCIETA' DEL GRUPPO

IL PROFESSIONISTA:

Ing. Rosario Mattace



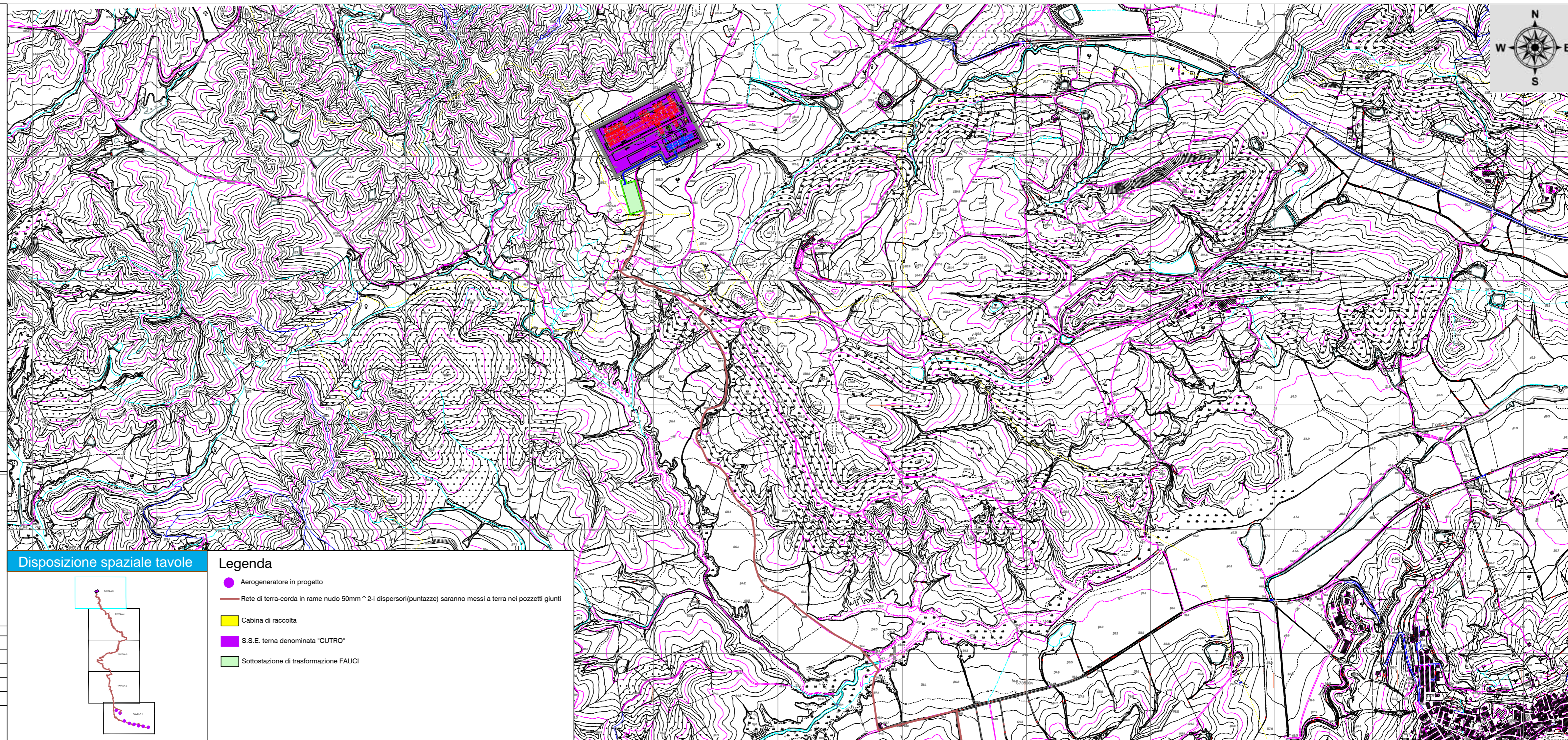
*Rosario Mattace*



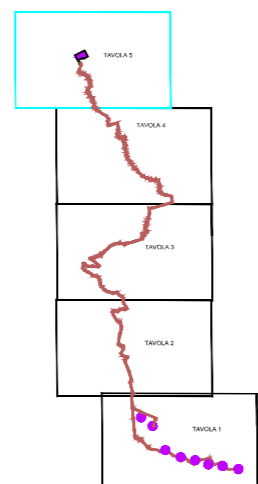
www.sserenewables.com Tel. +39 0654832107

N. REVISIONE	DATA REVISIONE	ELABORATO	CONTROLLATO	APPROVATO	NOTE
				Ing. MERCURIO	

E' vietata la copia anche parziale del presente elaborato



**Disposizione spaziale tavole**



**Legenda**

- Aerogeneratore in progetto
- Rete di terra-corda in rame nudo 50mm ^ 2+ dispersori(puntazze) saranno messi a terra nei pozzetti giunti
- Cabina di raccolta
- S.S.E. terna denominata "CUTRO"
- Sottostazione di trasformazione FAUCI