

LEGENDA BOBINE	
	BOBINA DI APERTURA
	BOBINA DI CHIUSURA
	BOBINA A MANCANZA DI TENSIONE
	VARIATORE SOTTO CARICO

LEGENDA SIMBOLI			
	INTERRUTTORE AUTOMATICO DI POTENZA		LAMPADINE SEGNALETICHE CON DERIVATORE CAPACITIVO
	SEZIONATORE		TA TOROIDALE
	INTERRUTTORE DI MANOVRA SEZIONATORE		MOTORE PER COMANDO APPARECCHIATURE
	INTERRUTTORE DI MANOVRA SEZIONATORE ROTATIVO		SCARICATORE DI SOVRATENSIONE
	CONTATORE DI ENERGIA ATTIVA E REATTIVA BIDIREZIONALE		CONNESSIONE ALL'IMPIANTO DI TERRA
	REGOLAZIONE		INTERBLOCCO MECCANICO
	TRASFORMATORE DI CORRENTE - TA		TERMINALI CAVO
	TRASFORMATORE DI TENSIONE - TV		NODO - CONNESSIONE DI CONDUTTORI
	FUSIBILE		PRESE A SPINA

LEGENDA PROTEZIONI			
	RELE' DI MASSIMA CORRENTE AD AZIONE Istantanea		RELE' BUCHHOLZ
	RELE' DI MASSIMA CORRENTE AD AZIONE RITARDATA		RELE' DI TEMPERATURA
	RELE' DIREZIONALE DI TERRA		RELE' DI PRESSIONE
	RELE' DI MINIMA TENSIONE		RELE' DI LIVELLO OLIO
	RELE' DI MASSIMA TENSIONE		TERMOSTATO
	RELE' DI MASSIMA TENSIONE OMOPOLARE		Mancata Apertura Interruttore
	RELE' DI MINIMA FREQUENZA		
	RELE' DI MASSIMA FREQUENZA		SUPPISSE
	RELE' DIFFERENZIALE DI TRASFORMATORE		TRASFORMATORE
	RELE' DI BLOCCO		TERRA (Ground)
			OLIO
			TENSIONE

**LEGENDA - Opere Utente e Opere di Rete per la connessione**

- 1 Arrivo Linea 380 kV
- 2 Trasformatore di Tensione Capacitivo 380 kV
- 3 Sezionatore unipolare orizzontale con lame di terra 380 kV
- 4 Trasformatore di Corrente 380 kV
- 5 Interruttore Tripolare 380 kV
- 6 Sezionatore Unipolare Verticale 380 kV
- 7 Scaricatore 380 kV
- 8 ATR da 250 MVA 380/150 kV
- 9 Scaricatore 150 kV
- 10 Trasformatore di Corrente 150 kV
- 11 Interruttore Tripolare 150 kV
- 12 Sezionatore Tripolare Verticale 150 kV
- 13 Sezionatore Unipolare Orizzontale con Lame di Terra 150 kV
- 14 Trasformatore di Tensione Capacitivo 150 kV
- 15 Arrivo Linea in Aereo 150 kV
- 16 Arrivo Linea in Cavo 150 kV
- 17 Sezionatore Unipolare Verticale Terra Sbarra 380 kV
- 18 Sezionatore Unipolare Verticale Terra Sbarra 150 kV
- 19 Modulo Pass (Sezionatore-interruttore- TA - TV)

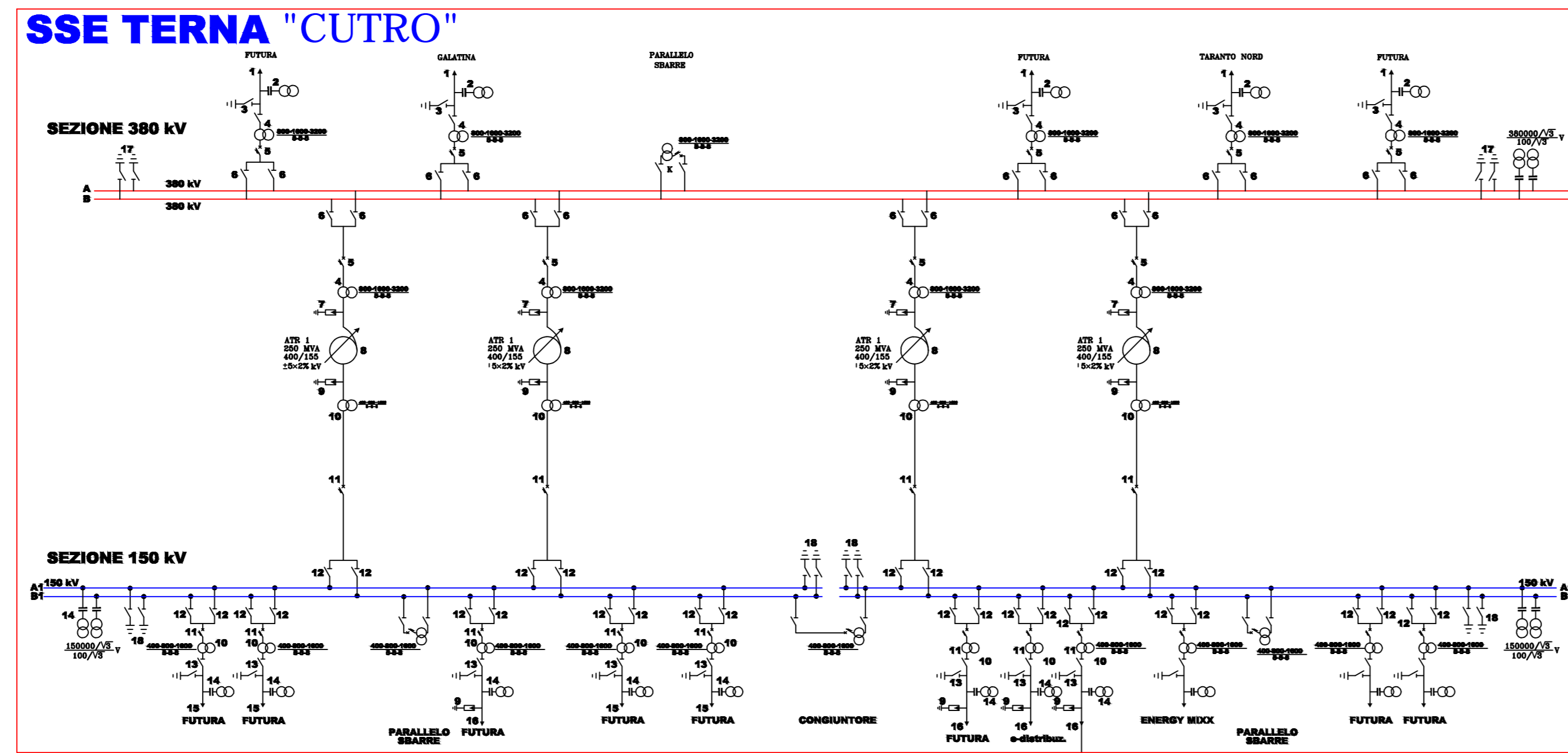
**COMUNI DI ISOLA DI CAPO RIZZUTO E CUTRO**  
PROVINCIA DI CROTONE



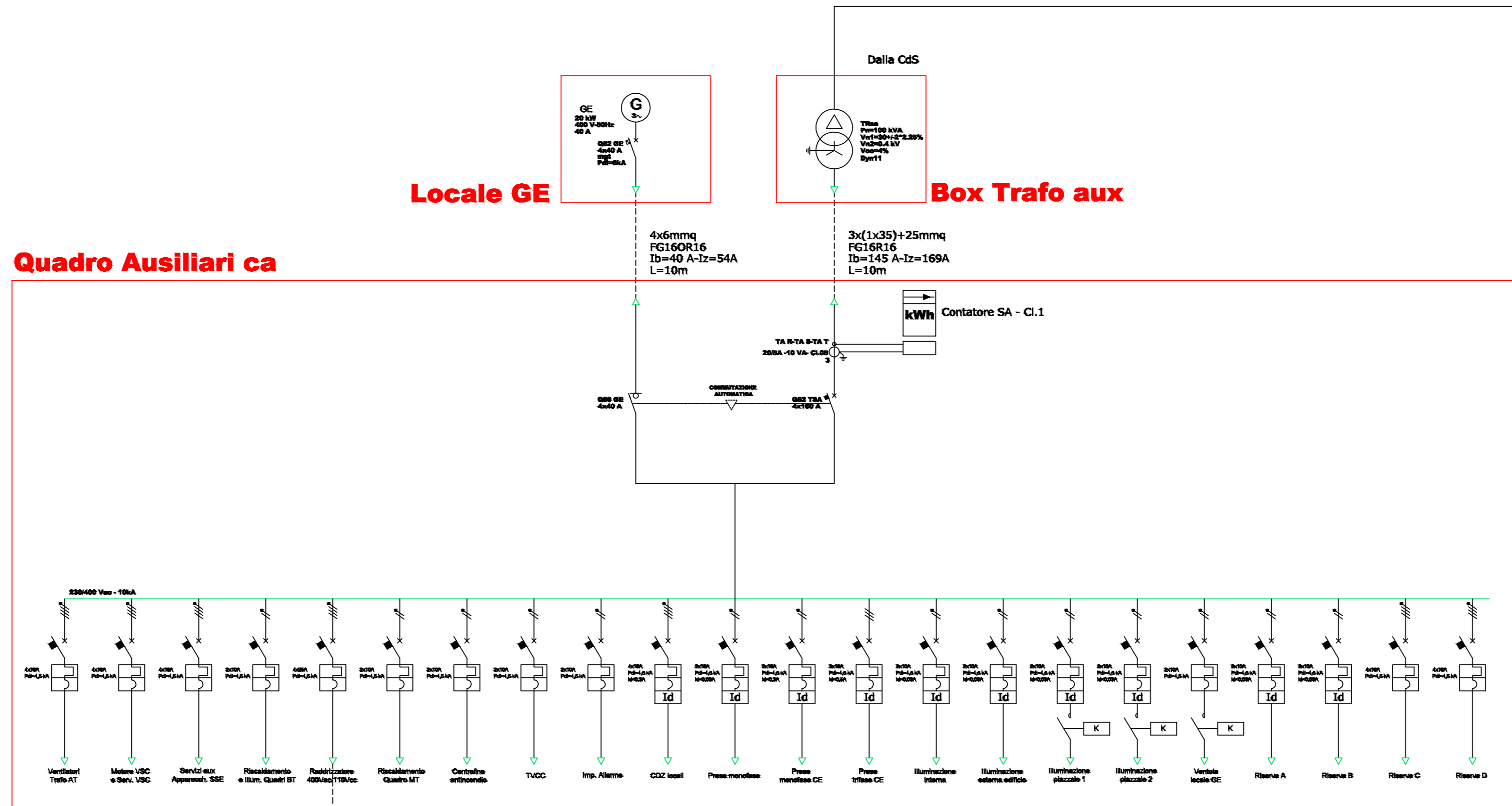
**PROGETTO DEFINITIVO PARCO EOLICO "FAUCI"**

TAVOLA: FA_EI_T15	SCHEMA ELETTRICO UNIFILARE AEROGENERATORI-STAZIONE ELETTRICA TERNA DENOMINATA CUTRO				
SCALA: -					
FORMATO: A0					
COMMITTENTE: ENERGIA LIVANTE s.r.l. Via Iara Gaetano n.9/11 - Rogos Eas - Cap 00143 ROMA P. IVA 10202501007 - REA RM1219825 - energilivante@energialivante.it SOCIETA' DEL GRUPPO	IL PROFESSIONISTA: Ing. Rosario Mattiaco 				
For a better world of energy www.sserenewables.com Tel. +39 0654832107					
N. REVISIONE	DATA REVISIONE	ELABORATO	CONTROLLATO	APPROVATO	NOTE
				Ing. MERCURO	

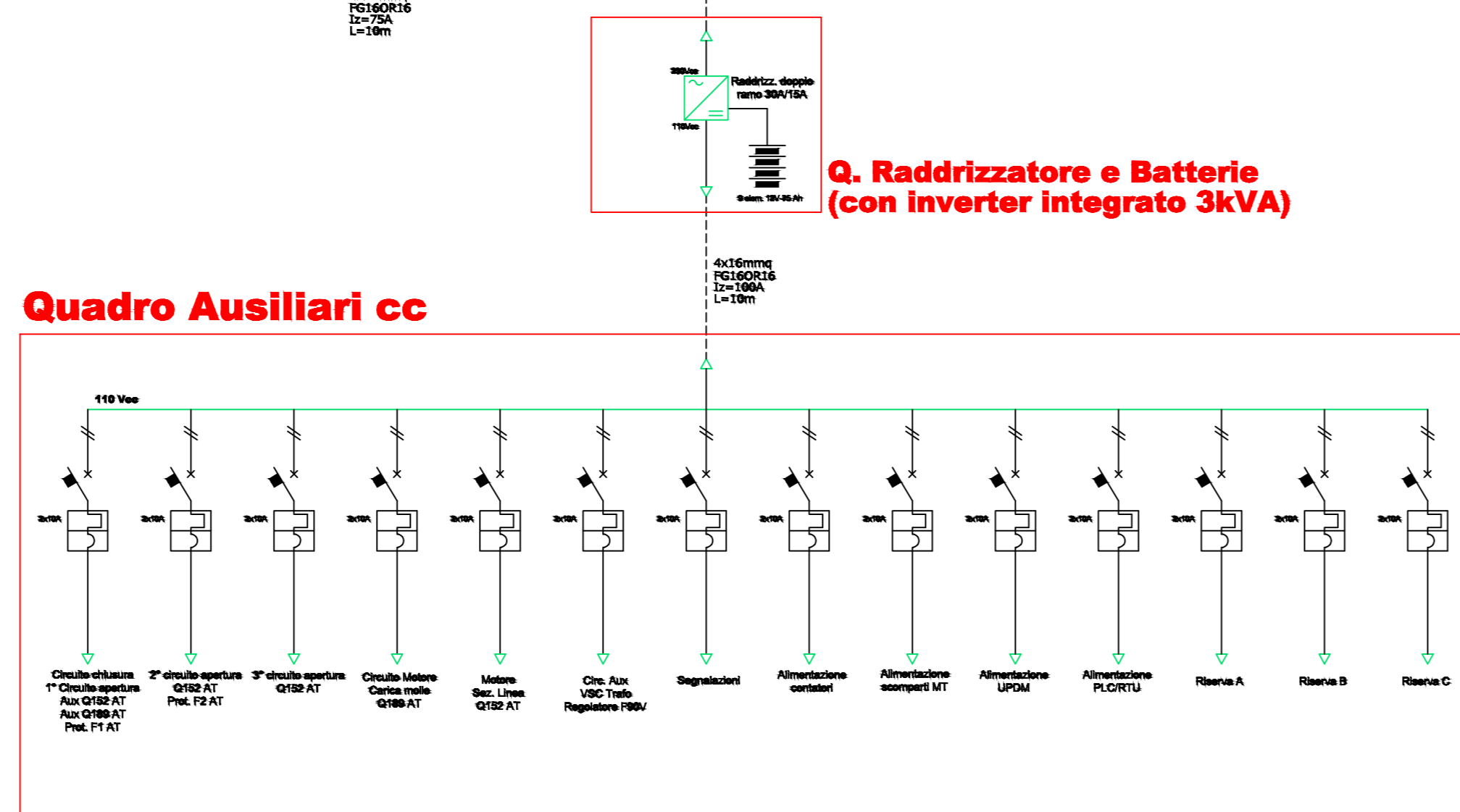
È vietata la copia o l'uso parziale del presente elaborato.



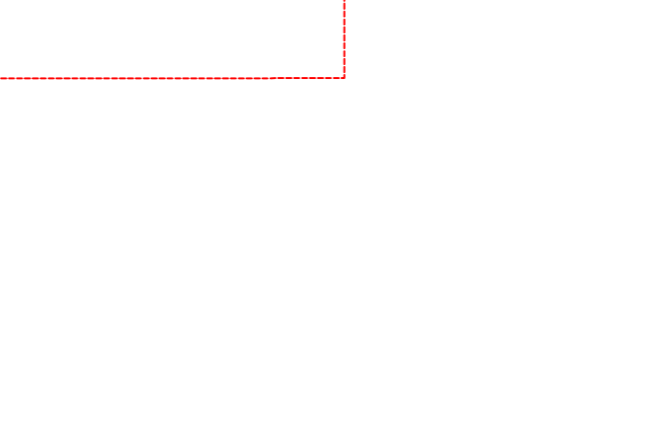
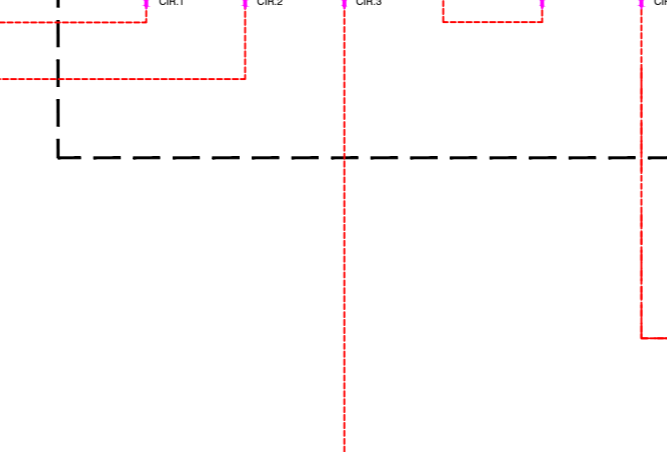
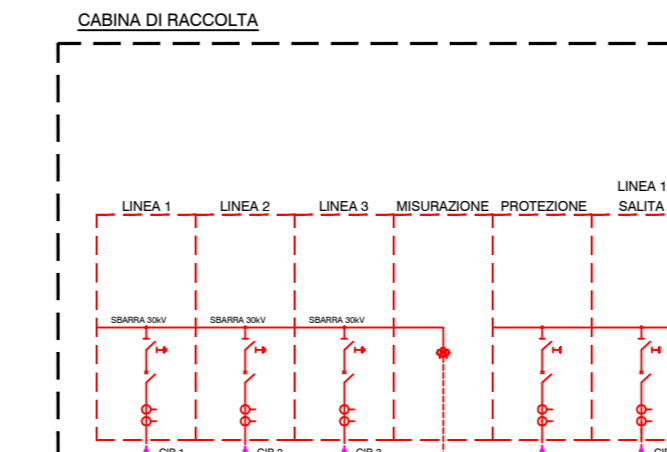
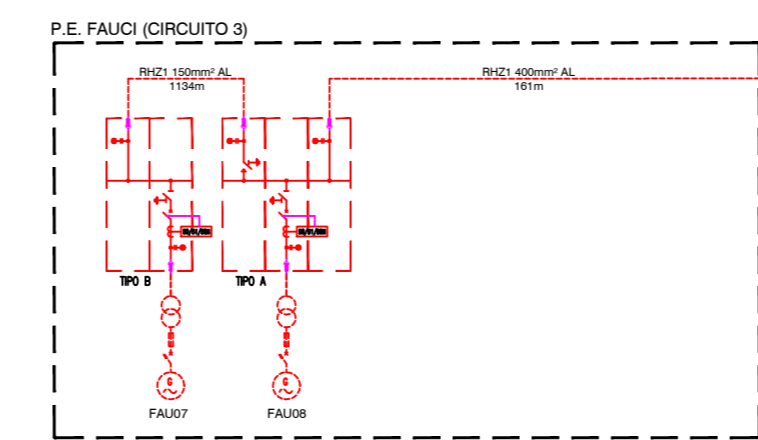
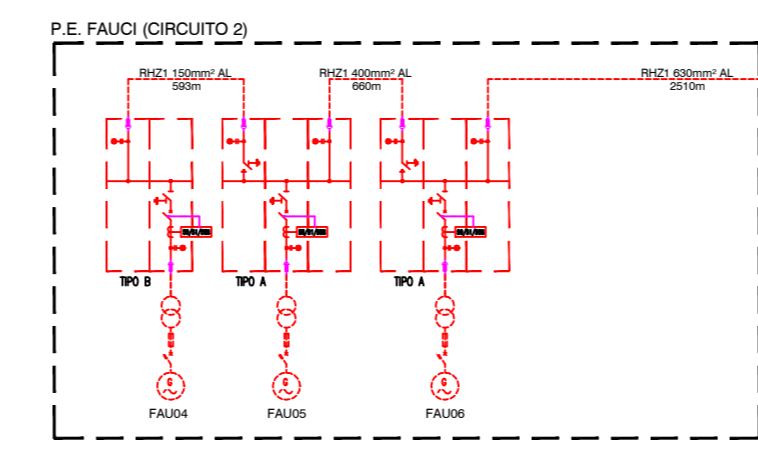
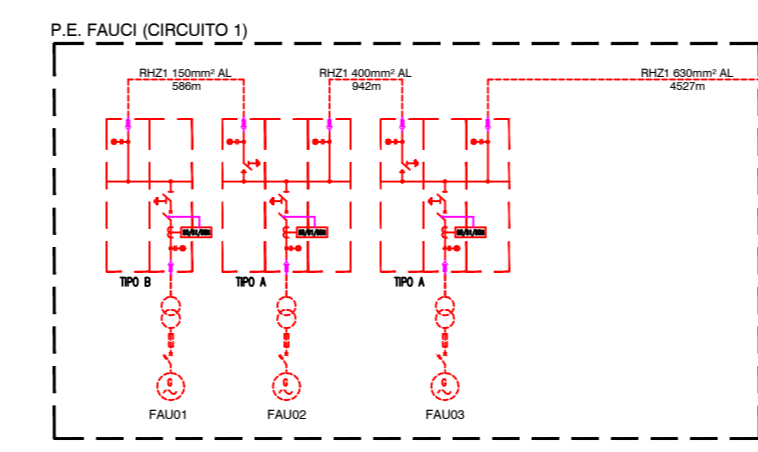
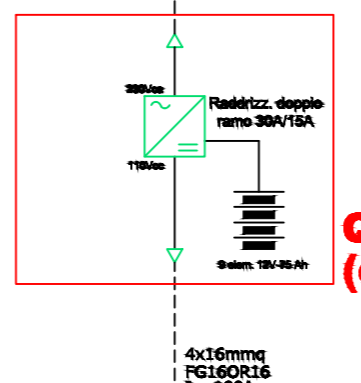
**Quadro Ausiliari ca**



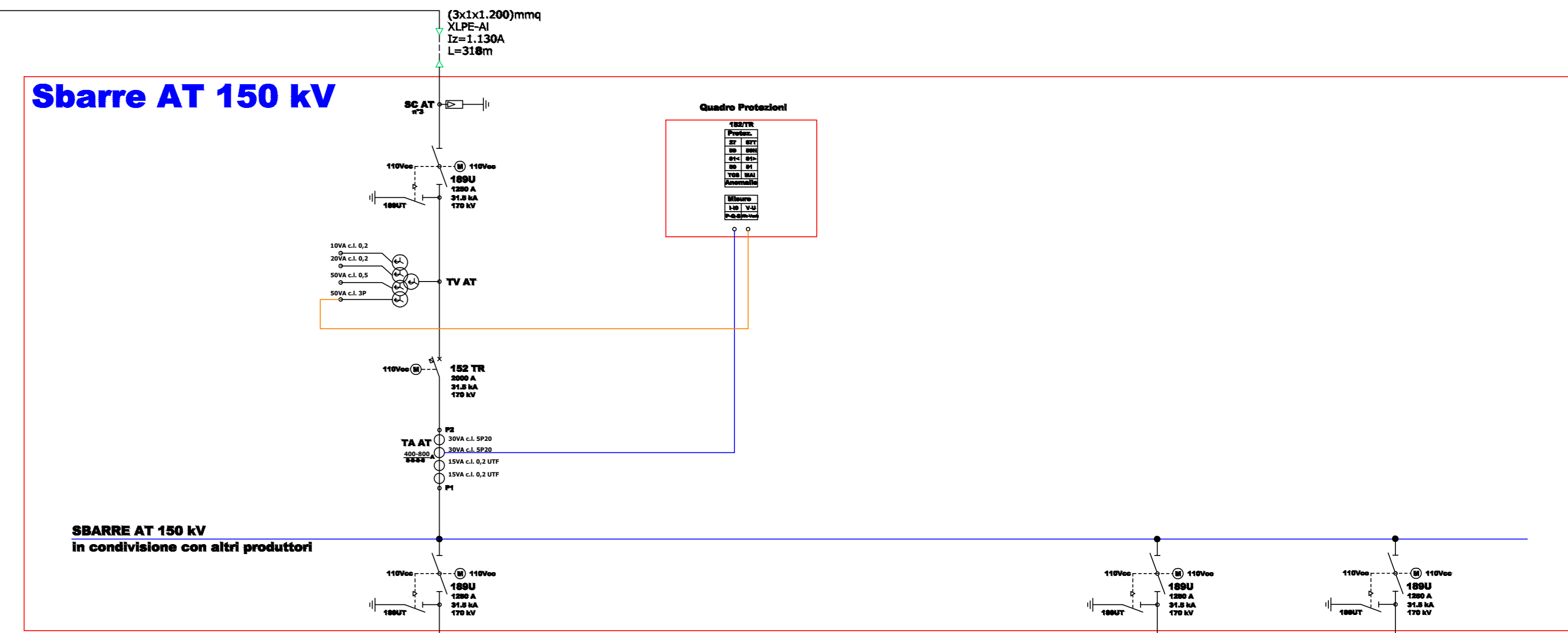
**Quadro Ausiliari cc**



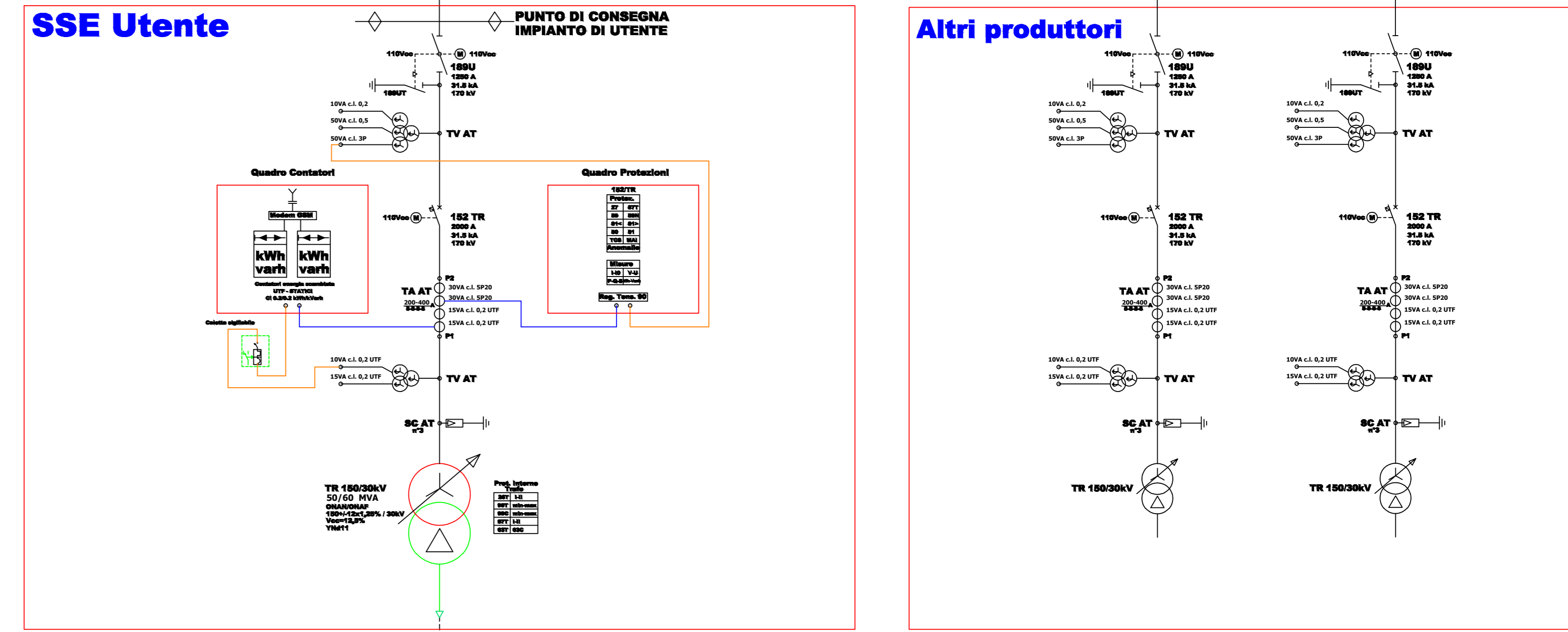
**Q. Raddrizzatore e Batterie (con inverter integrato 3kVA)**



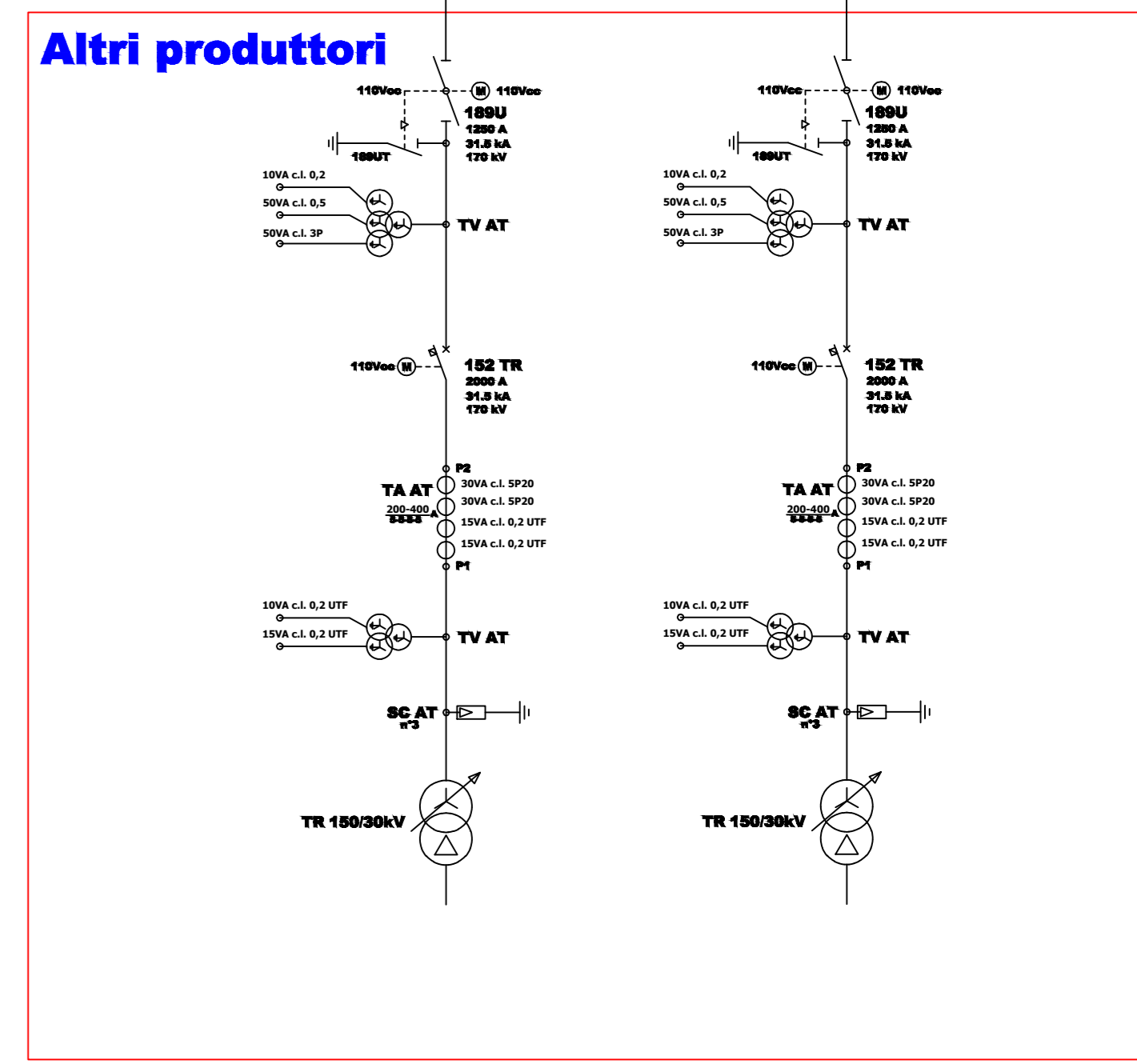
**Sbarre AT 150 kV**



**SSE Utente**



**Altri produttori**



**Quadro MT SSE**

