

# COMUNI DI ISOLA DI CAPO RIZZUTO E CUTRO

## PROVINCIA CROTONE



### PROGETTO DEFINITIVO PARCO EOLICO "FAUCI"

Elaborato: FA_AMB_R06	<b>TIPOLOGIA DEGLI INSEDIAMENTI-RICETTORI ACUSTICI NEL CONTESTO RAVVICINATO-1000 metri</b>
Scala:-	
Data: 15/02/2023	

<p><b>COMMITTENTE:</b>  ENERGIA LEVANTE s.r.l.  Via Luca Gaurico – Regus Eur - Cap 00143 ROMA  P.IVA 10240591007 - REA RM1219825 - <a href="mailto:energialevantesrl@legalmail.it">energialevantesrl@legalmail.it</a>  SOCIETA' DEL GRUPPO</p> <div style="display: flex; align-items: center; margin-top: 10px;"> <div> <p><b>sse</b> Renewables</p> <p style="font-size: small;">For a better world of energy</p> </div> </div> <p style="margin-top: 10px;"><a href="http://www.sserenewables.com">www.sserenewables.com</a> Tel +39 0654832107</p>	<p><b>PROFESSIONISTA:</b>  Ing. Rosario Mattace</p> <div style="text-align: center; margin-top: 20px;">   </div>
--	--

N°REVISIONE	DATAREVISIONE	ELABORATO	CONTROLLATO	APPROVATO	NOTE
				Ing. Mercurio	

E' vietata la copia anche parziale del presente elaborato

## INDICE

1 PREMESSA .....	3
2 TABELLA RICETTORI ACUSTICI .....	4
3 DISPOSIZIONE GEOGRAFICA DEI RICETTORI .....	8
4 RICOGNIZIONE FOTOGRAFICA DEI FABBRICATI .....	9

## 1 PREMESSA

La presente relazione riporta un elenco dettagliato dei fabbricati, con relativa fotografia, presenti nel contesto ravvicinato di progetto che in questo studio è stabilito essere pari ad un raggio di 1000 metri rispetto agli aerogeneratori.

Lo scopo di questo elaborato è quello di andare ad approfondire la tematica relativa rumore prodotto dagli aerogeneratori del parco eolico in fase di costruzione e di esercizio.

Per ognuno dei fabbricati presenti si riportano le coordinate geografiche di ubicazione in WGS84, il foglio e la particella se censite al Catasto e l'individuazione geografica sulla tavola grafica AMB\_T21 che è parte integrante di questo elaborato.

Nel presente documento ai fabbricati verranno identificati da tre colori differenti in funzione del grado di sensibilità/rischio al rumore di ciascuno di essi:

- **Colore verde:** Fabbricati che non presentano elementi di rischio (i ruderi, i depositi e i fabbricati non accatastati);
- **Colore arancio:** Fabbricati che potrebbero presentare elementi di rischio mediamente significativo (capannoni ed fabbricati accatastati non abitati ma potenzialmente abitabili);
- **Colore rosso:** Fabbricati che potrebbero presentano elementi di rischio significativo (fabbricati abitati).

## 2 TABELLA RICETTORI ACUSTICI

WIND FARM:		FAUCI				Sistema di riferimento:		UTM WGS84	
DATA:		15/02/2023							
Compilato		Ing. Rosario Mattace				Distanza analizzata dagli Aerogeneratori (m):		1000	
ID	Nome	Descrizione	Coordinate		Parametri Legislativi			Categoria catastale	Dati catastali
			Est (m)	Nord (m)	Tipo	Limite Diurno (dB(A))	Limite Notturno (dB(A))		
1	H01	Rudere	675070	4317031	Class e III	70	60	fabbricato non accatastato	
2	H02	Rudere	674997	4317030	Class e III	70	60	fabbricato non accatastato	
3	H03	Rudere	674791	4317062	Class e III	70	60	F02	Cutro Fg 32 Part 370 Sub 1
4	H04	Rudere	674846	4317163	Class e III	70	60	F02	Cutro Fg 32 Part 378 Sub 1
5	H05	Rudere	674552	4317136	Class e III	70	60	fabbricato non accatastato	
6	H06	Rudere	674702	4317389	Class e III	70	60	F02	Cutro Fg 32 Part 405 Sub 1
7	H07	Rudere	674534	4317530	Class e III	70	60	F02	Cutro Fg 32 Part 443 Sub 3
8	H08	Deposito	674507	4317417	Class e III	70	60	C02	Cutro Fg 32 Part 462 Sub 2
9	H09	Rudere	674341	4317452	Class e III	70	60	fabbricato non accatastato	
10	H10	Rudere	674348	4317555	Class e III	70	60	F02	Cutro Fg 32 Part 455 Sub 2
11	H11	Rudere	674189	4317550	Class e III	70	60	fabbricato non accatastato	
12	H12	Rudere	674173	4317478	Class e III	70	60	fabbricato non accatastato	
13	H13	Rudere	674049	4317576	Class e III	70	60	F03	Cutro Fg 32 Part 412 Sub 1
14	H14	Rudere	674004	4317498	Class e III	70	60	F02	Cutro Fg 32 Part 434 Sub 2
15	H15	Rudere	673811	4317614	Class e III	70	60	F03	Cutro Fg 32 Part 424 Sub 1
16	H16	Abitazione e Deposito	673788	4317454	Class e III	70	60	Sub 2 A03, Sub 3 C02, Sub 4 C02	Cutro Fg 32 Part 321 Sub 2-3-4
17	H17	Abitazione abitata	673528	4317439	Class e III	70	60	A03	Cutro Fg 31 Part 172 Sub 1
18	H18	Rudere	673479	4317264	Class e III	70	60	F02	Cutro Fg 31 Part 225 Sub 1
19	H19	Rudere	673326	4317295	Class e III	70	60	fabbricato non accatastato	
20	H20	Rudere	673290	4316982	Class e III	70	60	fabbricato non accatastato	
21	H21	Capannone	673426	4316927	Class e III	70	60	ente urbano	Fg 31 Part 161 (ente urbano)
22	H22	Rudere	673518	4316905	Class e III	70	60	fabbricato non accatastato	

23	H23	Rudere	673543	4316907	Class e III	70	60	fabbricato non accatastato	
24	H24	Capannone	673657	4316970	Class e III	70	60	fabbricato non accatastato	
25	H25	Rudere	673699	4316967	Class e III	70	60	fabbricato non accatastato	
26	H26	Abitazione e Deposito	673726	4316971	Class e III	70	60	Particella 206 Sub 2 C02, Particella 253 Sub 3 e Sub 4 e A03	Cutro Fg 31 Part 206 Sub 2 - Part.253 Sub 3-4
27	H27	Rudere	673705	4316900	Class e III	70	60	F02	Cutro Fg 31 Part 175 Sub 1
28	H28	Rudere	673799	4316959	Class e III	70	60	fabbricato non accatastato	
29	H29	Rudere	673790	4316839	Class e III	70	60	F02	Cutro Fg 31 Part 180 Sub 1
30	H30	Deposito	673923	4316904	Class e III	70	60	C02	Cutro Fg 31 Part 245 Sub 1
31	H31	Rudere	673971	4316742	Class e III	70	60	fabbricato non accatastato	
32	H32	Rudere	674091	4316833	Class e III	70	60	fabbricato non accatastato	
33	H33	Abitazione	674072	4316762	Class e III	70	60	A03	Cutro Fg 32 Part 446 Sub 2
34	H34	Rudere	674270	4316669	Class e III	70	60	Sub 1 Categoria Catastale F03, Sub 3 Categoria Catastale F02	Cutro Fg 32 Part 214 Sub 1-3
35	H35	Rudere	674359	4316716	Class e III	70	60	F03	Cutro Fg 32 Part 343 Sub 1
36	H36	Abitazione	674452	4316579	Class e III	70	60	A03	Cutro Fg 32 Part 366 Sub 1
37	H37	Rudere	674517	4316555	Class e III	70	60	fabbricato non accatastato	
38	H38	Rudere	674761	4316519	Class e III	70	60	F03	Cutro Fg 32 Part 372 Sub 1
39	H39	Abitazione e Depositi	674744	4316446	Class e III	70	60	Sub 2 C02, Sub 3 A03 e Sub 4 C02	Cutro Fg 32 Part 388 Sub 2-3-4
40	H40	Abitazione	674809	4316407	Class e III	70	60	A03	Cutro Fg 32 Part 401 Sub 1
41	H41	Rudere	675110	4316371	Class e III	70	60	F02	Cutro Fg 32 Part 386 Sub 1
42	H42	Rudere	675183	4316345	Class e III	70	60	F02	Cutro Fg 32 Part 399 Sub 1
43	H43	Rudere	675219	4316269	Class e III	70	60	F02	Cutro Fg 32 Part 376 Sub 1
44	H44	Rudere	675461	4316270	Class e III	70	60	fabbricato non accatastato	
45	H45	Rudere	675524	4316277	Class e III	70	60	fabbricato non accatastato	
46	H46	Rudere	675187	4315820	Class e III	70	60	fabbricato non accatastato	
47	H47	Rudere	674961	4316008	Class e III	70	60	F02	Cutro Fg 32 Part 374 Sub 1
48	H48	Abitazione e Deposito	674890	4316042	Class e III	70	60	Sub 2 A03 e Sub 3 C02	Cutro Fg 32 Part 393 Sub 2-3
49	H49	Deposito	674858	4315974	Class e III	70	60	C02	Cutro Fg 32 Part 404 Sub 2
50	H50	Stalle	674799	4316023	Class e III	70	60	fabbricato non accatastato	

51	H51	Abitazione	674679	4316139	Class e III	70	60	A03	Cutro Fg 32 Part 436 Sub 2
52	H52	Abitazione	674615	4316171	Class e III	70	60	fabbricato non accatastato	
53	H53	Rudere	674405	4316268	Class e III	70	60	fabbricato non accatastato	
54	H54	Rudere	674420	4316173	Class e III	70	60	fabbricato non accatastato	
55	H55	Rudere	674345	4316300	Class e III	70	60	F02	Cutro Fg 32 Part 392 Sub 1
56	H56	Rudere	674223	4316271	Class e III	70	60	fabbricato non accatastato	
57	H57	Capannone	674223	4316271	Class e III	70	60	fabbricato non accatastato	
58	H58	Rudere	674147	4316309	Class e III	70	60	fabbricato non accatastato	
59	H59	Rudere	674148	4316361	Class e III	70	60	fabbricato non accatastato	
60	H60	Rudere	673983	4316463	Class e III	70	60	fabbricato non accatastato	
61	H61	Stalle	673885	4316467	Class e III	70	60	fabbricato non accatastato	
62	H62	Rudere	673826	4316544	Class e III	70	60	fabbricato non accatastato	
63	H63	Abitazione e Deposito	673741	4316556	Class e III	70	60	Sub 1 A04 e Sub 2 C02	Cutro Fg 31 Part 178 Sub 1-2
64	H64	Abitazione	673832	4316465	Class e III	70	60	fabbricato non accatastato	
65	H65	Abitazione	673755	4316297	Class e III	70	60	A03	Cutro Fg 31 Part 202 Sub 4
66	H66	Deposito	673731	4316295	Class e III	70	60	Categoria catastale C02	Cutro Fg 31 Part 202 Sub 5
67	H67	Rudere	673769	4316185	Class e III	70	60	fabbricato non accatastato	
68	H68	Rudere	673848	4316123	Class e III	70	60	fabbricato non accatastato	
69	H69	Capannone	676362	4315291	Class e III	70	60	fabbricato non accatastato	
70	H70	Abitazione	676388	4315251	Class e III	70	60	fabbricato non accatastato	
71	H71	Capannone	676398	4315318	Class e III	70	60	D10	Isola C.R. Fg 8 Part 166 Sub 1
72	H72	Abitazione	676580	4315010	Class e III	70	60	Categoria catastale A03	Isola C.R. Fg 8 Part 159 Sub 2
73	H73	Capannone	676546	4314951	Class e III	70	60	Categoria catastale D10	Isola C.R. Fg 8 Part 169 Sub 2
74	H74	Capannone	676426	4314820	Class e III	70	60	Categoria catastale D10	Isola C.R. Fg 8 Part 169 Sub 2
75	H75	Capannone	676429	4314768	Class e III	70	60	Categoria catastale D10	Isola C.R. Fg 8 Part 169 Sub 2
76	H76	Capannone	674678	4315081	Class e III	70	60	fabbricato non accatastato	
77	H77	Rudere	674886	4314592	Class e III	70	60	fabbricato non accatastato	

78	H78	Rudere	674918	4314522	Class e III	70	60	fabbricato non accata- stato	
79	H79	Rudere	675101	4314488	Class e III	70	60	fabbricato non accata- stato	
80	H80	Rudere	675145	4314461	Class e III	70	60	fabbricato non accata- stato	
81	H81	Rudere	678018	4314175	Class e III	70	60	fabbricato non accata- stato	
82	H82	Capannone	677370	4314354	Class e III	70	60	fabbricato non accata- stato	

### 3 DISPOSIZIONE GEOGRAFICA DEI RICETTORI

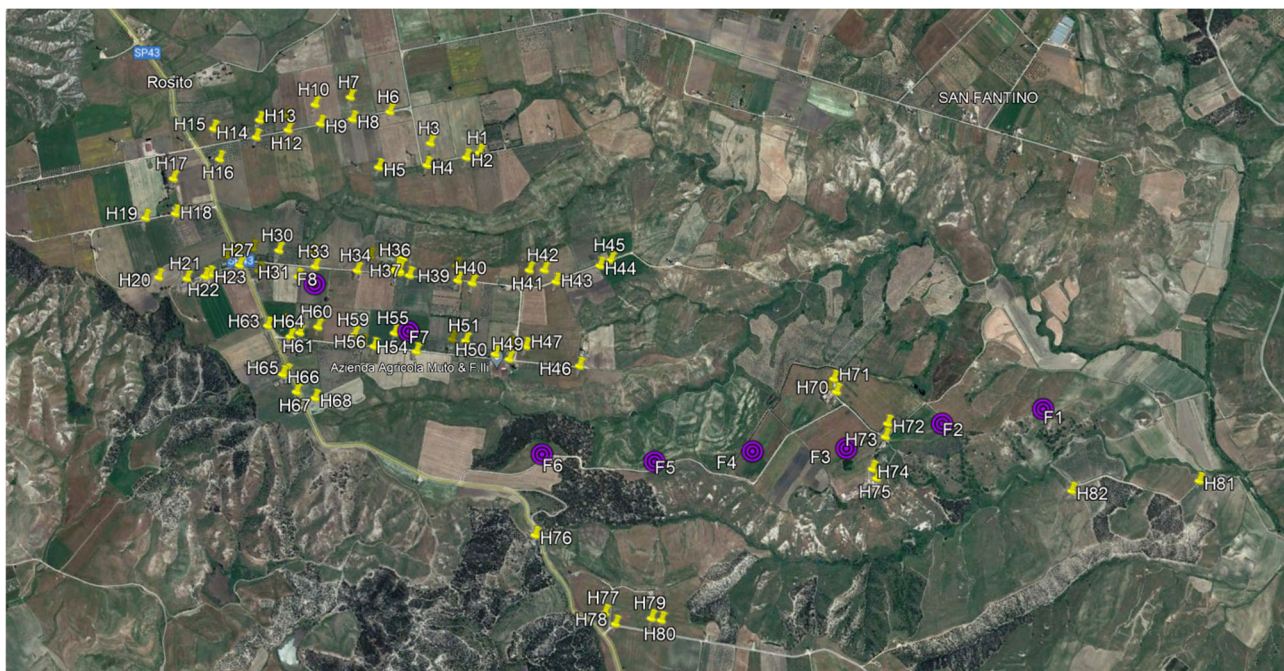


Fig. 1- Ricettori acustici su ortofoto

-  **Aerogeneratori**
- H** **Ricettori**



#### 4 RICOGNIZIONE FOTOGRAFICA DEI FABBRICATI

RICETTORE H1 Foto Canon EOS 6D Diaframma:f9; Tempo di esposizione1/200s; Sensibilità ISO-200



RICETTORE H2 Foto Canon EOS 6D Diaframma:f9; Tempo di esposizione1/200s; Sensibilità ISO-200











RICETTORE H11 Foto Canon EOS 6D Diaframma:f9; Tempo di esposizione1/200s; Sensibilità ISO-200



RICETTORE H12 Foto Canon EOS 6D Diaframma:f9; Tempo di esposizione1/200s; Sensibilità ISO-200











RICETTORE H19 Foto Canon EOS 6D Diaframma:f9; Tempo di esposizione1/200s; Sensibilità ISO-200



RICETTORE H20 Foto Canon EOS 6D Diaframma:f9; Tempo di esposizione1/200s; Sensibilità ISO-200







RICETTORE H25 Foto Canon EOS 6D Diaframma:f9; Tempo di esposizione1/200s; Sensibilità ISO-200



RICETTORE H26 Foto Canon EOS 6D Diaframma:f9; Tempo di esposizione1/200s; Sensibilità ISO-200





























RICETTORE H49 Foto Canon EOS 6D Diaframma:f9; Tempo di esposizione1/200s; Sensibilità ISO-200



RICETTORE H50 Foto Canon EOS 6D Diaframma:f9; Tempo di esposizione1/200s; Sensibilità ISO-200









RICETTORE H57 Foto Canon EOS 6D Diaframma:f9; Tempo di esposizione1/200s; Sensibilità ISO-200



RICETTORE H58 Foto Canon EOS 6D Diaframma:f9; Tempo di esposizione1/200s; Sensibilità ISO-200















RICETTORE H69 Foto Canon EOS 6D Diaframma:f9; Tempo di esposizione1/200s; Sensibilità ISO-200



RICETTORE H70 Foto Canon EOS 6D Diaframma:f9; Tempo di esposizione1/200s; Sensibilità ISO-200















RICETTORE H81 Foto Canon EOS 6D Diaframma:f9; Tempo di esposizione1/200s; Sensibilità ISO-200



RICETTORE H82 Foto Canon EOS 6D Diaframma:f9; Tempo di esposizione1/200s; Sensibilità ISO-200

