

# COMUNI DI ISOLA DI CAPO RIZZUTO E CUTRO

## PROVINCIA DI CROTONE



### PROGETTO DEFINITIVO PARCO EOLICO "FAUCI"

TAVOLA: FA\_AMB\_T01.2

SCALA: 1:4000

FORMATO: A3.1

PROGETTO IMPIANTO EOLICO IN ESERCIZIO SU PIANO STRUTTURALE COMUNALE (P.S.C.) AMBITI TERRITORIALI OMOGENEI DI ISOLA CAPO RIZZUTO TAVOLA 2 DI 2

**COMMITTENTE :**

ENERGIA LEVANTE s.r.l.  
Via Luca Gaucio n.9/11 - Regus Eur - Cap 00143 ROMA  
P.IVA 10240591007 - REA RM1219825 - energielevantest@legalmail.it  
SOCIETA' DEL GRUPPO

**IL PROFESSIONISTA:**

Ing. Rosario Mattace



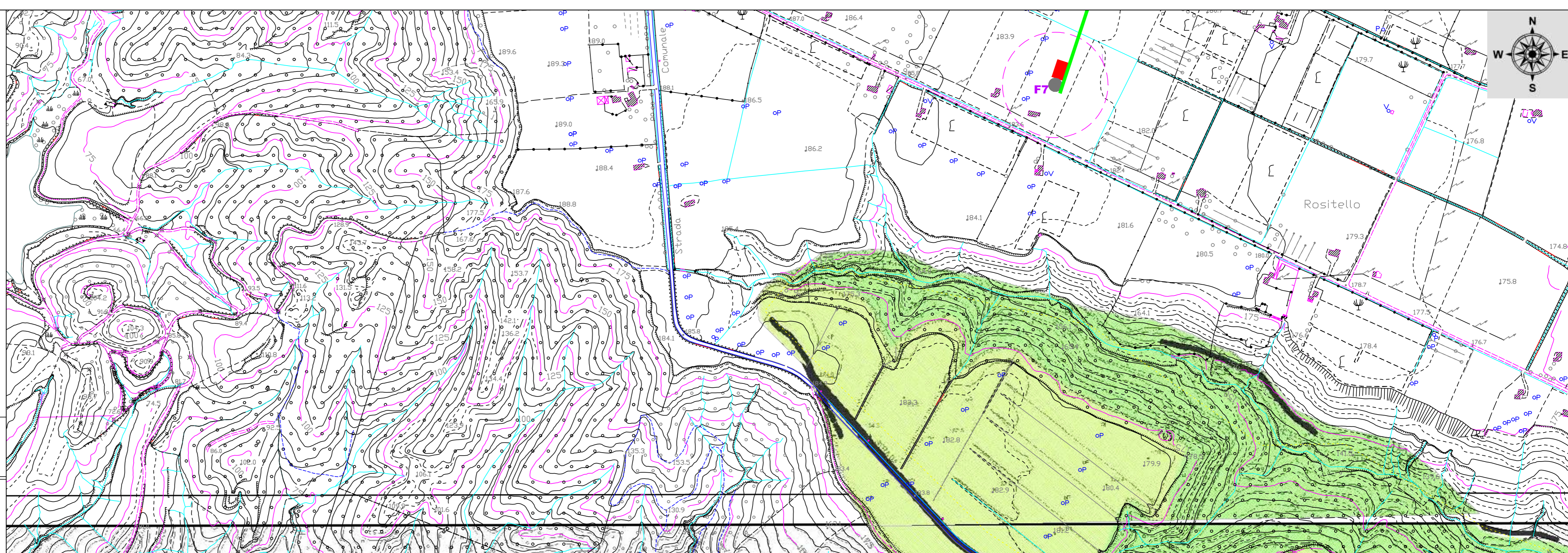
*Rosario Mattace*



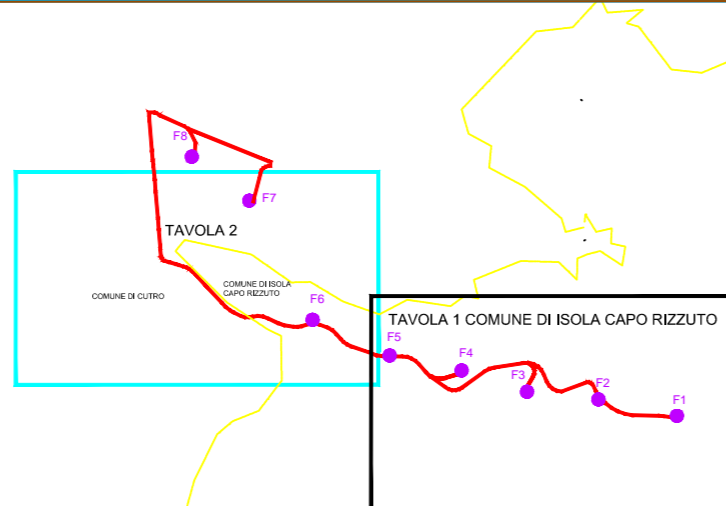
www.sserenewables.com Tel. +39 0654832107

N. REVISIONE	DATA REVISIONE	ELABORATO	CONTROLLATO	APPROVATO	NOTE
				Ing. MERCURIO	

E' vietata la copia anche parziale del presente elaborato



#### DISPOSIZIONE SPAZIALE TAVOLE



#### Legenda

- Aerogeneratore in progetto
- Plinto di fondazione
- Piazzola definitiva
- Allargamento definitivo strade esistenti
- Area di manovra definitiva
- Strade di nuova costruzione 5m
- Strade esistenti adeguate 5m
- Cabina di raccolta
- Ingombro aereo aerogeneratori-Raggio 85m
- Limite comunale

#### TERRITORIO AGRICOLO-FORESTALE (TAF) LEGENDA P.S.C. DI ISOLA DI CAPO RIZZUTO

- E1 Aree caratterizzate da produzioni agricole tipiche, vocazionali e specializzate (art. 28.4)
- E2 Aree di primaria importanza per la funzione agricola e produttiva in relazione all'estensione, composizione e localizzazione dei terreni (art. 28.5)
- E3 Aree caratterizzate da preesistenze insediative, utilizzabili per l'organizzazione dei centri rurali e per lo sviluppo di attività complementari ed integrate con l'attività agricola (art. 28.6)
- E4 Aree boscate o da rimboschire (art. 28.7)
- E5 Aree che non sono suscettibili di insediamenti (art. 28.8)
- E6 Dune e arenile (art. 25.6 - 28.8)