

COMUNI DI ISOLA CAPO RIZZUTO E CUTRO

PROVINCIA DI CROTONE



PROGETTO DEFINITIVO PARCO EOLICO "FAUCI"

TAVOLA: FA_AMB_T09.2

SCALA: 1:10000

FORMATO: A3.1

PROGETTO IMPIANTO EOLICO SU STRALCIO P.A.I.-
PIANO DI GESTIONE RISCHIO ALLUVIONE(P.G.R.A.)
TAVOLA 2 DI 5

COMMITTENTE:
ENERGIA LEVANTE s.r.l.
via Luca Gaurico n.9/11 - Regus Eur - Cap 00143 Roma
P.Iva 10240591007 - REA RM1219825 - energialevantesrl@legalmail.it
SOCIETA' DEL GRUPPO

IL PROFESSIONISTA:

Ing. Rosario Mattace

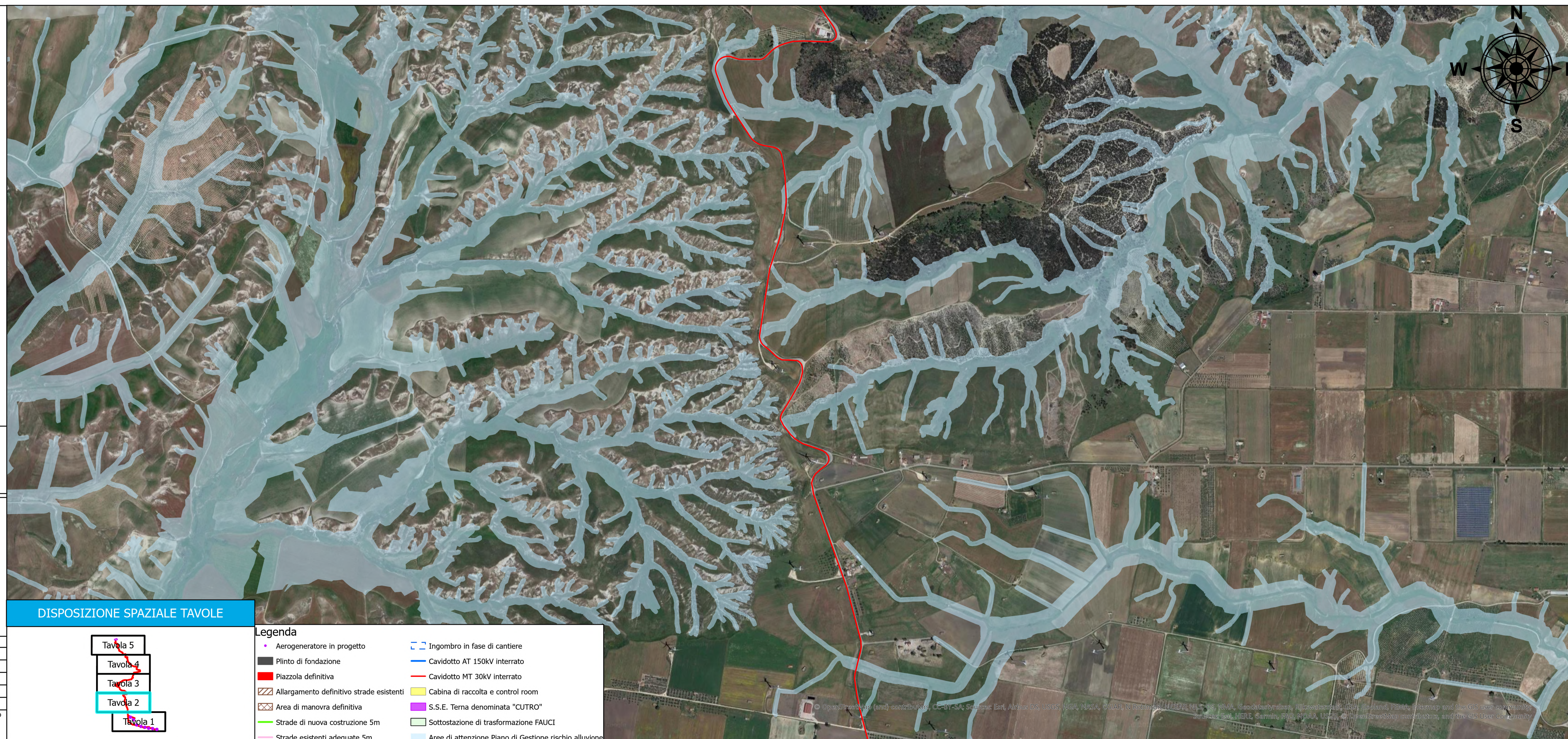


Rosario Mattace

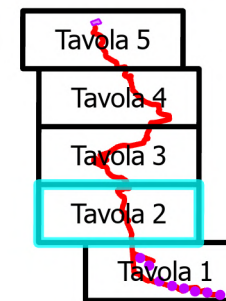
sse
Renewables
For a better world of energy
www.sserenewables.com Tel. +39 0654832107

N. REVISIONE	DATA REVISIONE	ELABORATO	CONTROLLATO	APPROVATO	NOTE
				Ing. Mercurio	

E' vietata la copia anche parziale del presente elaborato



DISPOSIZIONE SPAZIALE TAVOLE



Legenda

Aerogeneratore in progetto	Ingombro in fase di cantiere
Plinto di fondazione	Cavidotto AT 150kV interrato
Piazzola definitiva	Cavidotto MT 30kV interrato
Allargamento definitivo strade esistenti	Cabina di raccolta e control room
Area di manovra definitiva	S.S.E. Terna denominata "CUTRO"
Strade di nuova costruzione 5m	Sottostazione di trasformazione FAUCI
Strade esistenti adeguate 5m	Aree di attenzione Piano di Gestione rischio alluvione