

COMUNI DI ISOLA CAPO RIZZUTO E CUTRO

PROVINCIA DI CROTONE



PROGETTO DEFINITIVO PARCO EOLICO "FAUCI"

TAVOLA: FA_AMB_T09.4

SCALA: 1:10000

FORMATO: A3.1

PROGETTO IMPIANTO EOLICO SU STRALCIO P.A.I.-
PIANO DI GESTIONE RISCHIO ALLUVIONE(P.G.R.A.)
TAVOLA 4 DI 5

COMMITTENTE:
ENERGIA LEVANTE s.r.l.
via Luca Gaurico n.9/11 - Regus Eur - Cap 00143 Roma
P.Iva 10240591007 - REA RM1219825 - energialevantesrl@legalmail.it
SOCIETA' DEL GRUPPO

IL PROFESSIONISTA:

Ing. Rosario Mattace



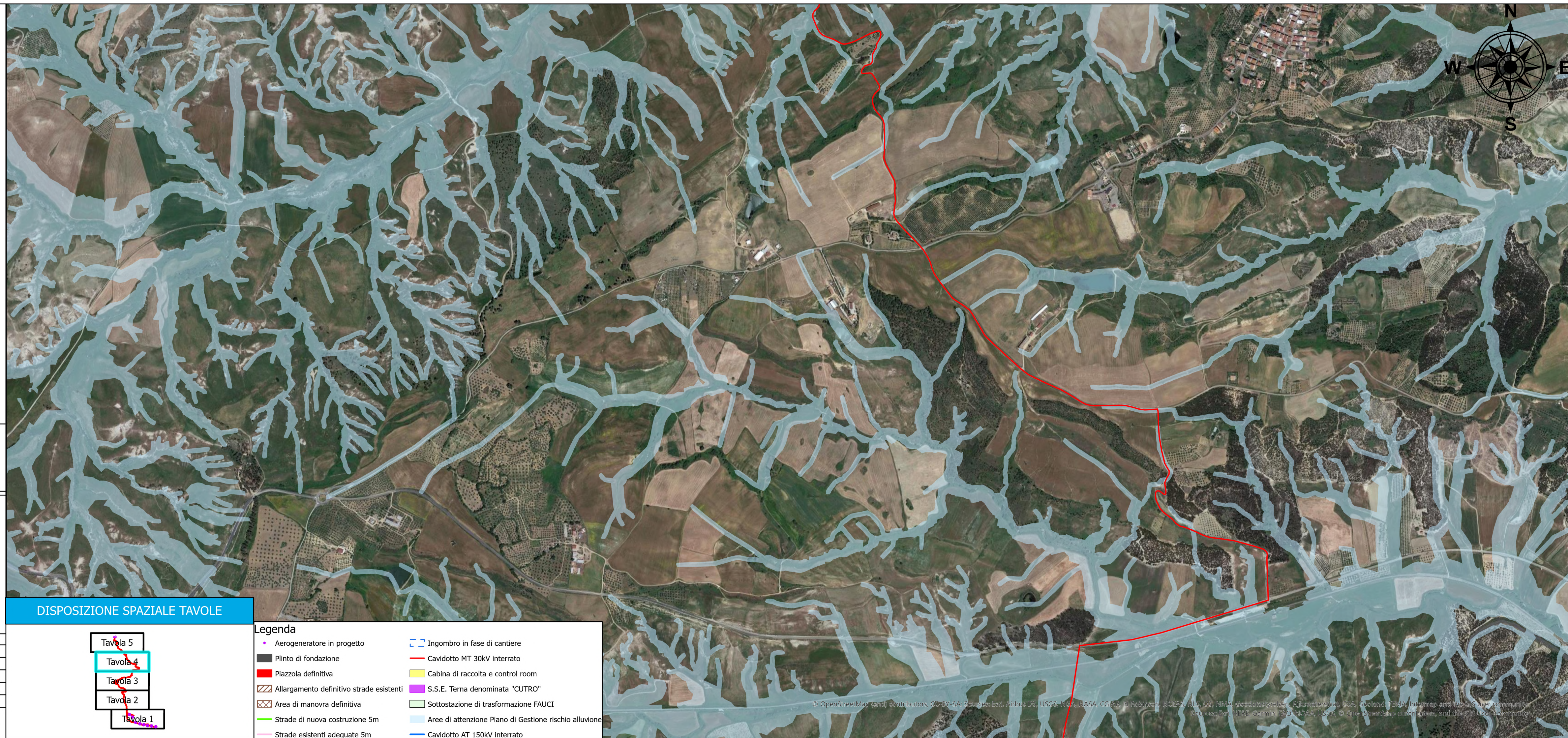
Rosario Mattace



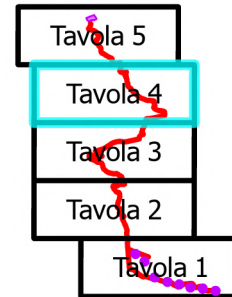
www.sserenewables.com Tel. +39 0654832107

N. REVISIONE	DATA REVISIONE	ELABORATO	CONTROLLATO	APPROVATO	NOTE
				Ing. Mercurio	

E' vietata la copia anche parziale del presente elaborato



DISPOSIZIONE SPAZIALE TAVOLE



Legenda

- Aerogeneratore in progetto
- Plinto di fondazione
- Piazzola definitiva
- Allargamento definitivo strade esistenti
- Area di manovra definitiva
- Strade di nuova costruzione 5m
- Strade esistenti adeguate 5m
- Ingombro in fase di cantiere
- Cavidotto MT 30kV interrato
- Cabina di raccolta e control room
- S.S.E. Terna denominata "CUTRO"
- Sottostazione di trasformazione FAUCI
- Aree di attenzione Piano di Gestione rischio alluvione
- Cavidotto AT 150kV interrato

© OpenStreetMap (and) contributors, CC-BY SA, Imagery: © Mapbox, © OpenStreetMap contributors, and the GIS User community